



Oficinas en alquiler

Descripción

Ubicada en la prestigiosa arteria madrileña, esta oficina en la primera planta del edificio mixto ofrece un entorno moderno, funcional y representativo. Con acceso directo desde el elegante vestíbulo principal, el espacio destaca por su luminosidad natural y distribución eficiente. Ideal para empresas que buscan una ubicación estratégica en el corazón financiero de Madrid, con excelentes conexiones de transporte y todos los servicios a su alcance.

Superficies disponibles

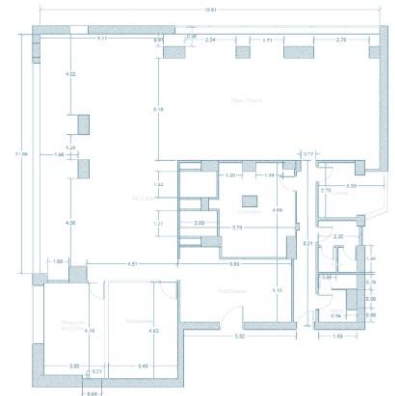
Planta	Superficie
Primera	270,00 m ²
Total disponible	270,00 m²
Divisibilidad	270,00 m ²
Plazas de Parking	1
Disponibilidad	Inmediata

Condiciones Económicas

Renta Oficinas	21,00 €/m ² /mes
Renta Plazas de Parking	150 €/plaza/mes
Gastos (inc. IBI & TRU)	2,21 €/m ² /mes

Características

- Totalmente exterior a Castellana
- Luminarias LED (Renovado 2020)
- Aire acondicionado frío-calor y calefacción central
- Cocina, office y aseos independientes
- Sistema de seguridad con cámaras y sensores
- Conserje físico en el edificio (9 – 14h y 16 – 20h)
- Dispone de 2 ascensores y 1 montacargas



Consumo

Emisiones

11, 27, 40, 66, 67 P. Cast. (1, 9, 10) Chamartin (C1, C2...)