

MI
TRIMONT

ESPACE INDUSTRIEL
À LOUER

PURE INDUSTRIEL

INDUSTRIAL SPACE
FOR LEASE

8800
Boulevard Pie-IX
Saint-Michel

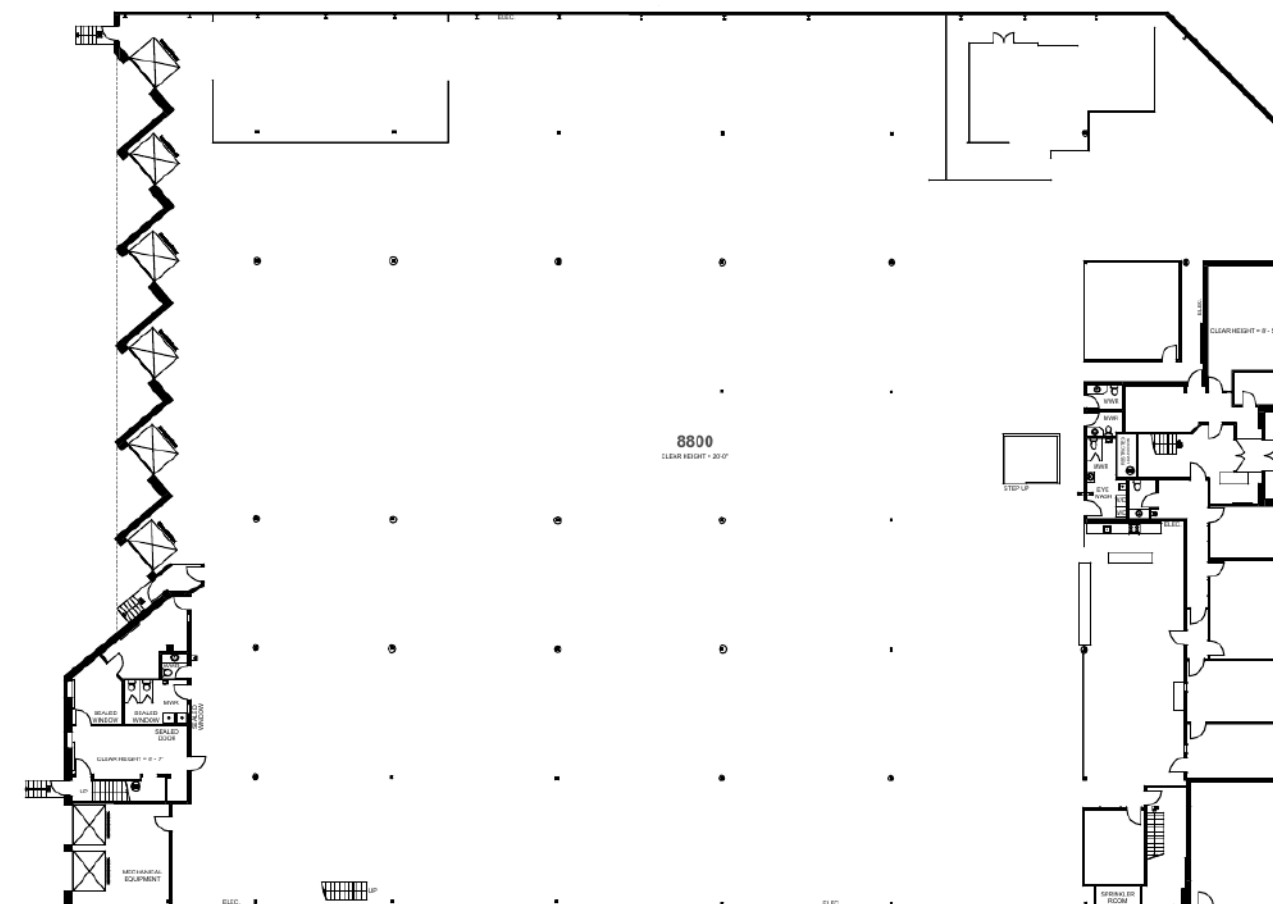


DÉTAILS DE L'ESPACE | SPACE DETAILS

UNITÉ | UNIT:

8800

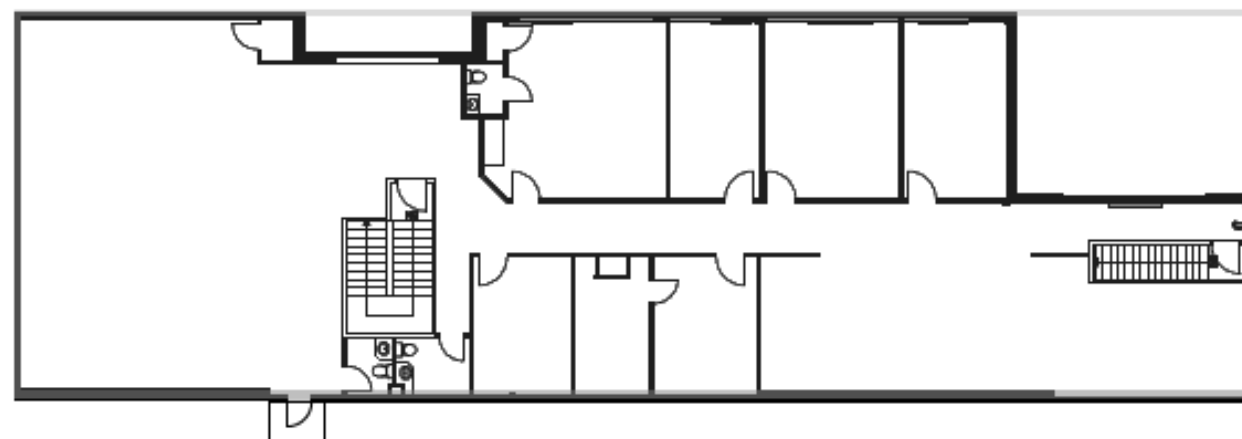
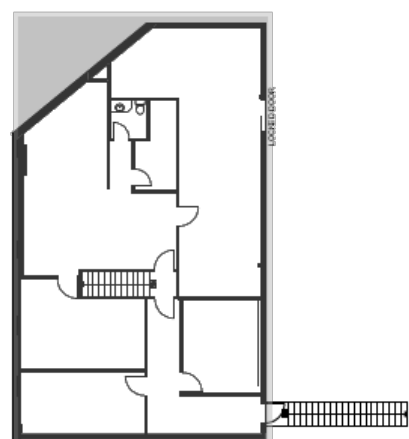
	ESPACE TOTAL TOTAL UNIT AREA	± 43 116 Pi² SQ.FT.
	ESPACE ENTREPÔT WAREHOUSE SPACE	± 38 594 Pi² SQ.FT.
	ESPACE BUREAU OFFICE SPACE	± 4 522 Pi² SQ.FT.
	HAUTEUR-LIBRE CLEAR HEIGHT	20'
	QUAIS DE CHARGEMENT TRUCK LEVEL DOORS	8
	ENTRÉE ÉLECTRIQUE ELECTRICAL ENTRY	600V / 600A



L'ESPACE DE BUREAU AU DEUXIÈME ÉTAGE EST OFFERT SANS FRAIS SUPPLÉMENTAIRES.

THE OFFICE SPACE ON THE SECOND FLOOR IS OFFERED AT NO ADDITIONAL COST.

± 7 005 PI² | SQ.FT.



ESPACE INDUSTRIEL À LOUER

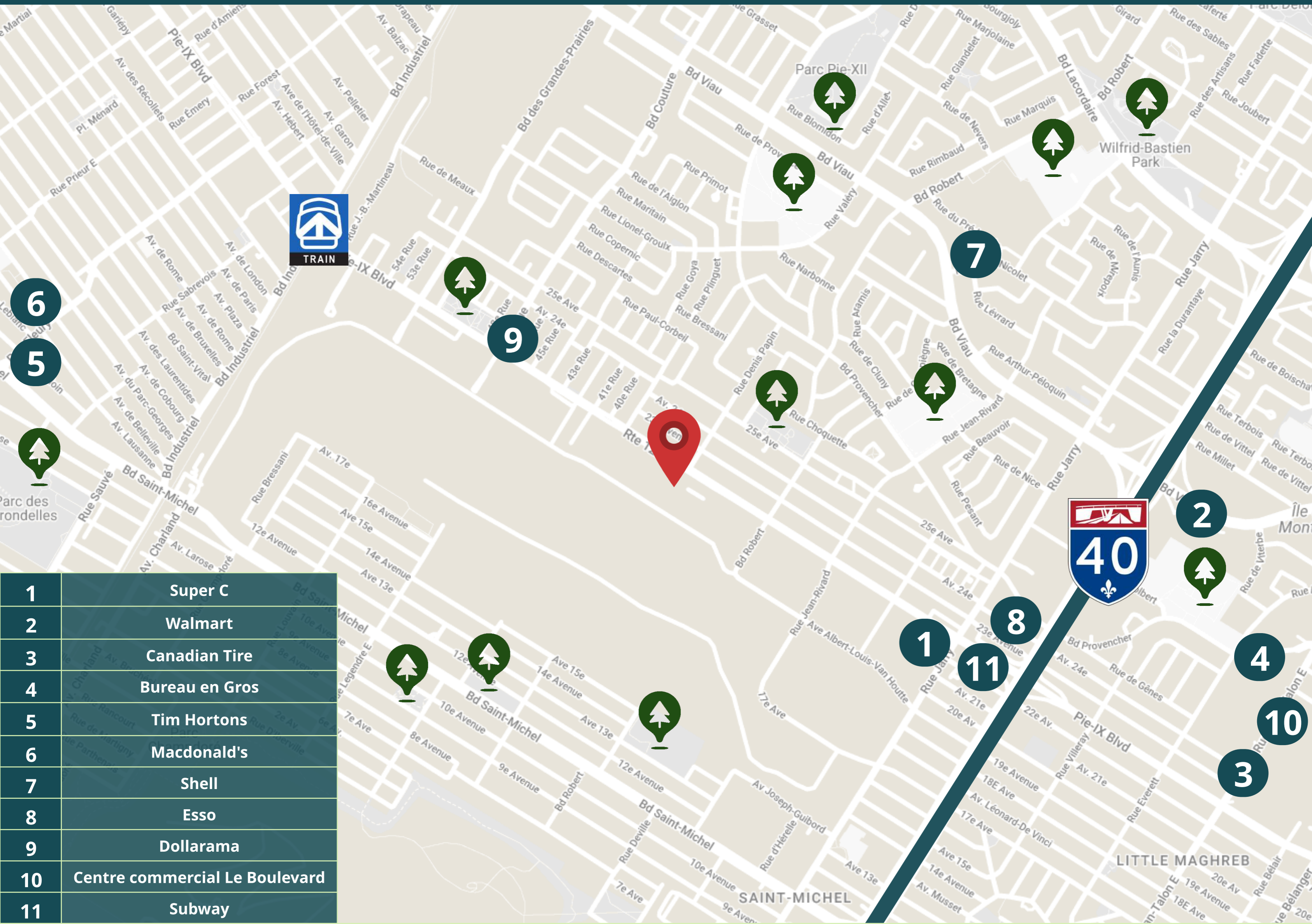
CONTACTEZ-NOUS POUR PLUS D'INFORMATIONS



INDUSTRIAL SPACE FOR LEASE

CONTACT US FOR MORE INFORMATION

LOCALISATION | LOCATION



1	Super C
2	Walmart
3	Canadian Tire
4	Bureau en Gros
5	Tim Hortons
6	Macdonald's
7	Shell
8	Esso
9	Dollarama
10	Centre commercial Le Boulevard
11	Subway

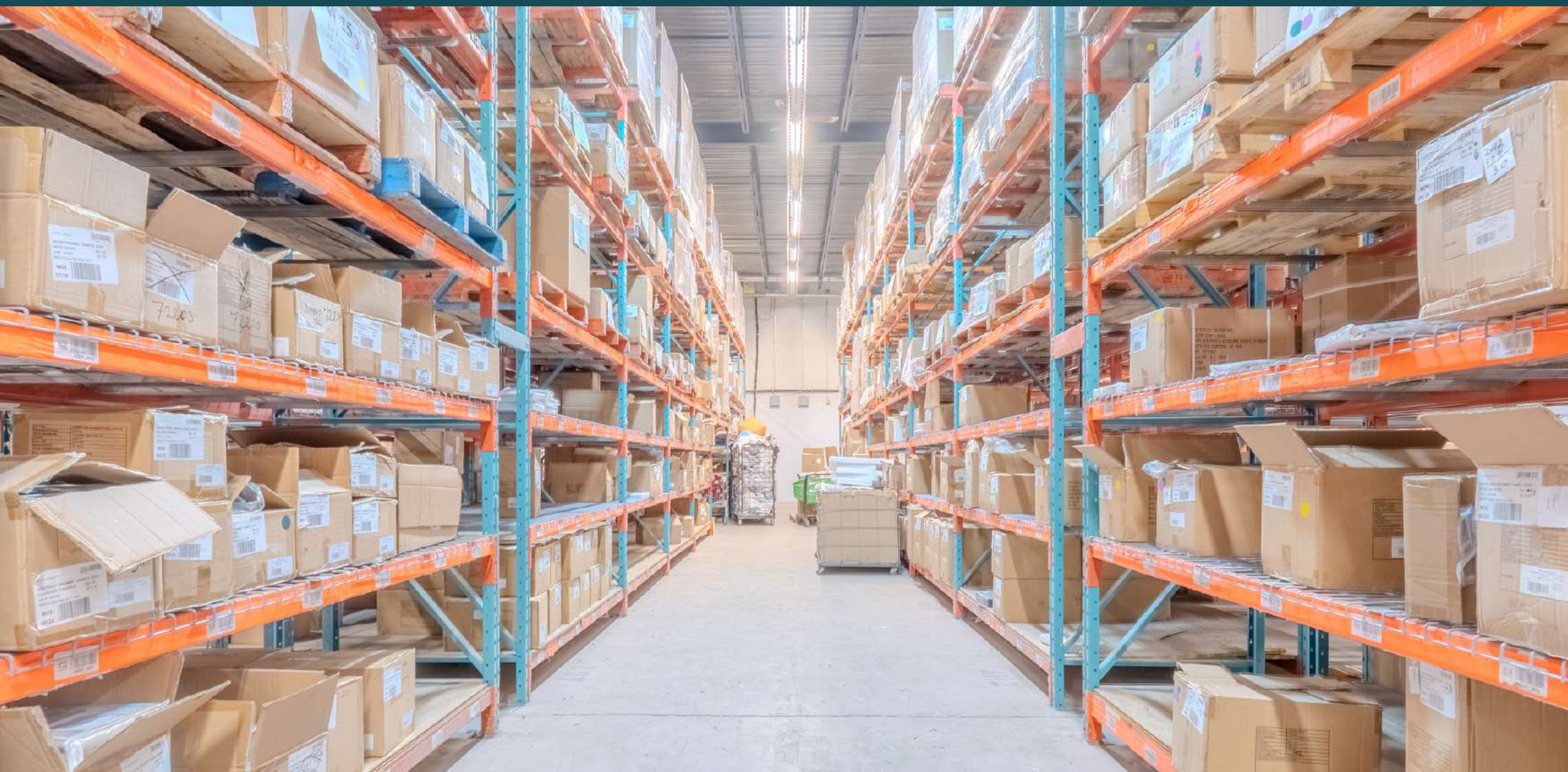
ESPACE INDUSTRIEL À LOUER

CONTACTEZ-NOUS POUR PLUS D'INFORMATIONS



INDUSTRIAL SPACE FOR LEASE

CONTACT US FOR MORE INFORMATION





Agence Immobilière

4480 Chemin de la Côte-de-Liesse, suite 290,
Mont-Royal (Montréal), QC, H4N 2R1

514.736.0511

AVIS: Les informations fournies sont basées sur des sources considérées fiables, sans garantie d'exactitude. Aucune responsabilité et / ou garantie n'est assumée par le courtier. Ce document est uniquement destiné à des fins d'information et est soumis à des erreurs, modifications et omissions. L'acheteur / locataire est encouragé à faire une vérification diligente avant de conclure un contrat d'acquisition ou de location. Il ne s'agit pas d'une offre ou d'une promesse de vente / location pouvant lier le vendeur / bailleur à l'acheteur / locataire, mais plutôt une invitation à soumettre de telles offres ou promesses. Toute vente est effectuée sans garantie légale.

Owen Paek

Vice-Président Associé | Associate Vice President

Courtier Immobilier Commercial | Commercial Real Estate Broker

514.816.2920

opaek@trimontcanada.com

Germando Mazzotta *

Partenaire | Partner

Courtier Immobilier Commercial | Commercial Real Estate Broker

514.743.5013

gmazzotta@trimontcanada.com

* Real estate broker acting within the business corporation Germando Mazzotta inc.

* Courtier immobilier agissant au sein de la société Germando Mazzotta Inc.

Dimitri (Jimmy) Mouhteros **

Partenaire | Partner

Courtier Immobilier Commercial | Commercial Real Estate Broker

514.296.6203

jmouhteros@trimontcanada.com

** Real estate broker acting within the business corporation Dimitri Mouhteros inc.

** Courtier immobilier agissant au sein de la société Dimitri Mouhteros inc.

Peter Mouhteros

Partenaire | Partner

Courtier Immobilier Agrée, DA | Certified Real Estate Broker, AEO

514.229.3016

pmouhteros@trimontcanada.com

Robert Kohos

Associé | Associate

Courtier Immobilier Commercial | Commercial Real Estate Broker

438.229.4741

rkohos@trimontcanada.com

Giordano Bucciarelli

Associé | Associate

Courtier Immobilier Commercial | Commercial Real Estate Broker

514.516.3905

gbucciarelli@trimontcanada.com