

Victoria's Village



Puteaux - 92

PUTEAUX



Un art de vivre à la Française...

LA VILLE ET LE QUARTIER

UNE COMMUNE QUI CUMULE LES ATOUTS

Située dans l'Ouest parisien, flirtant avec la capitale et son centre d'affaires réputé, La Défense, Puteaux est un haut lieu de rencontres et d'échanges au quotidien. Le dynamisme de la ville offre une vie d'exception, grâce à ses nombreuses commodités. Centres commerciaux, marché couvert, magasins de proximité, écoles, équipements sportifs et culturels se donnent rendez-vous au pied de chez vous !

La rive gauche est un espace de vie appréciable sous le signe du bien-être. On lui reconnaît un riche contraste entre architecture haussmannienne et urbanisme contemporain, se mêlant à 55 hectares d'espaces verts. Attaché à la dimension humaine, Puteaux a su préserver un esprit village dont témoignent ses maisons de ville, ses jardins arborés et ses ruelles fleuries. Elle ajoute à ses atouts un réseau très complet de dessertes : tramway T2, accès au RER A et à la ligne 1 du métro, nombreuses lignes de bus, 2 lignes du Transilien. Et celui-ci est encore appelé à se renforcer prochainement dans le sillage d'ambitieux projets pour la mobilité en Île-de-France. C'est le cas du prolongement de la ligne RER E vers l'ouest, depuis la gare Saint-Lazare jusqu'à Mantes-la-Jolie, avec l'ouverture de la nouvelle gare Eole sous le CNIT en mai 2024*. À l'horizon 2031, la mise en service de la ligne 15 ouest du Grand Paris Express reliera également le Pont de Sèvres à Saint-Denis Pleyel en 25 min, via La Défense. Des perspectives de nouvelles interconnexions, de temps de déplacement réduits et de qualité de service optimisée dans les transports en commun dont se félicitent les actifs franciliens. Hâtez-vous, Puteaux va être plus que jamais convoitée !



*UN CADRE DE VIE D'EXCEPTION
ET LE MEILLEUR DE LA VILLE À VOTRE PORTE*

L'ÉCOQUARTIER DES BERGÈRES

LE QUARTIER DES BERGÈRES,
ÉCOQUARTIER EXEMPLAIRE À DEUX PAS DE PARIS



L'ÉcoQuartier des Bergères, une nouvelle dimension du bien-vivre

- Un projet d'aménagement de 11 ha
- Une opération d'ensemble constituée de 2 zones : ZAC des Bergères et ZAC Charcot
- 1 700 logements durables
- 10 888 m² d'équipements publics
- 11 000 m² de commerces dont un marché et une grande surface alimentaire de 3 300 m²
- 1 résidence senior
- 1 hôtel et 1 résidence de tourisme
- 1 gymnase
- 5 000 m² de bureaux
- 300 places de stationnement public
- 2 crèches dont une publique
- 1 groupe scolaire
- 3,7 ha d'espaces verts



À 1 km de la grande arche de La Défense, à l'entrée de Puteaux, une spectaculaire métamorphose est en marche, celle du rond-point des Bergères. Ce quartier résidentiel est promis à devenir à terme l'essence d'un nouvel espace de centralité putéolien ! Un lieu de vie sous le signe de la mixité urbaine, sociale, générationnelle, conjuguant logements, commerces, bureaux, écoles, équipements publics. Un quartier durable offrant une place retrouvée à la nature et à l'eau. Et, tout cela à proximité immédiate d'un réseau de transports collectifs efficace : Transilien L et U, tramway T2, maillage de bus dense, accès rapide aux RER A et E et au métro M1...

L'ÉCOQUARTIER DES BERGÈRES

*LA PROMESSE D'UNE VIE RICHE ET SÈREINE,
AU PLUS PRÈS DE PARIS*



Commerces :

- Marché couvert des Bergères à 150 m
- Supermarché et commerces en pied de résidence
- Supermarché à 300 m
- Centre commercial Westfield Les 4 Temps à 15 min en bus
- Laboratoires d'analyses médicales et de radiologie
- Pharmacie

Parcs et espaces verts :

- Parcs des Bergères et Charcot sur place
- Jardin des Délices à 150 m
- Jardin de la Rose des vents à 280 m
- Parc du Moulin à 550 m
- Île de Puteaux à 8 min à vélo
- Bois de Boulogne à 20 min à vélo

Éducation :

- Crèche privée Les Parents Zen à 260 m
- Crèche des Bergères à 220 m
- Groupe scolaire des Bergères à 240 m
- Collège public Maréchal Leclerc à 5 min à vélo
- Collège privé Bienheureux Charles de Foucauld à 350 m
- Lycée Agora à 6 min à vélo

Culture et divertissements :

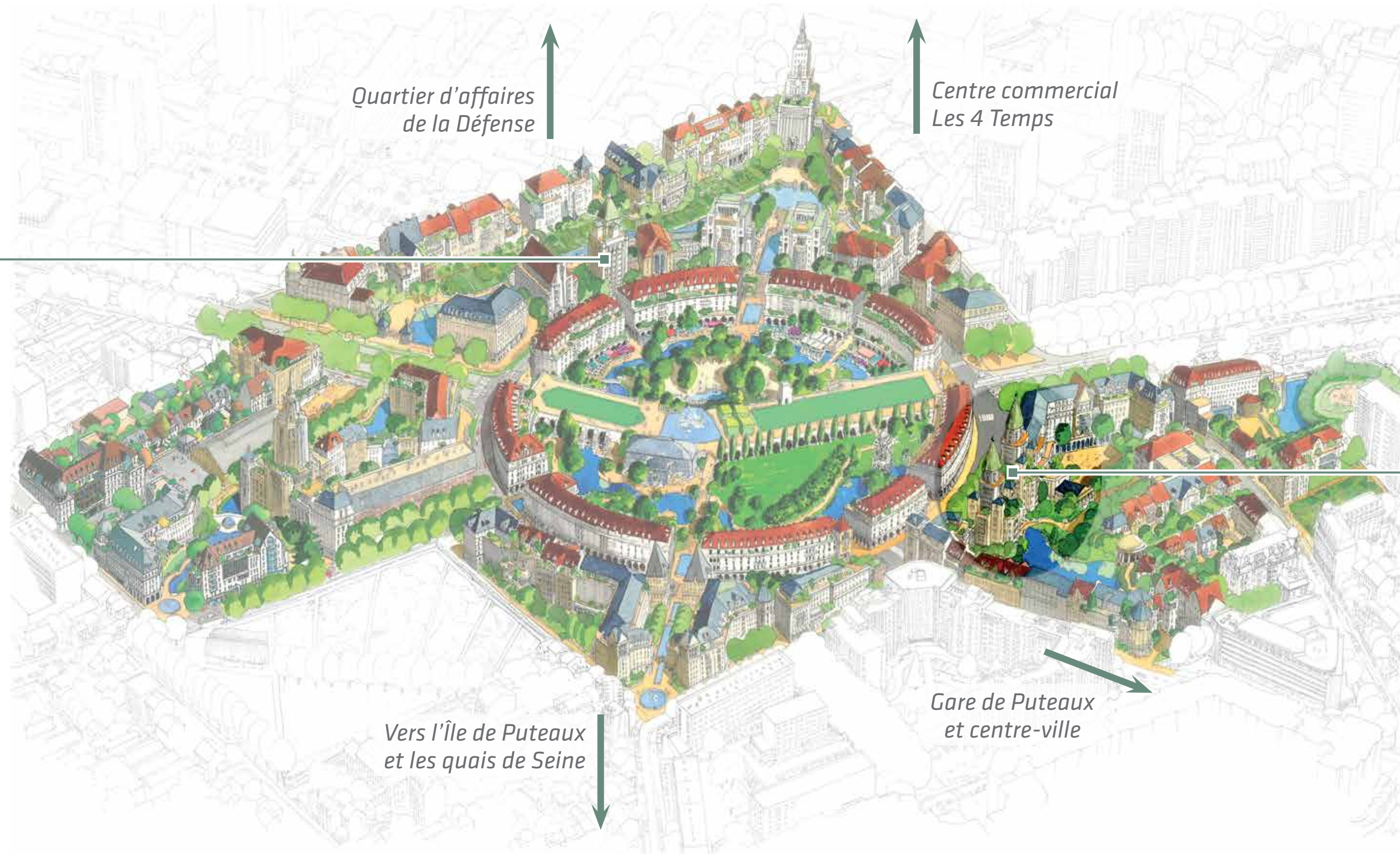
- Palais de la culture à 900 m
- Palais de la médiathèque à 850 m
- Cinéma Le Central à 850 m
- Théâtre à 1,3 km
- Conservatoire à 1,8 km

Activités sportives :

- Gymnase à 300 m
- Piscine Marius Jacotot à 550 m
- Palais des Sports de Puteaux à 11 min à vélo

L'ÉCOQUARTIER DES BERGÈRES

Victoria's
Village



Quest
Village



LE MOT DE L'ARCHITECTE



John SIMPSON

Architecte - PDG de John Simpson Architects

Commandeur de l'Ordre royal de Victoria

Membre du Royal Institute of British Architects
Professeur d'architecture à l'Université de Buckingham
Professeur invité à l'École d'architecture de l'Université de Cambridge
Membre du Gonville & Caius College de Cambridge

Basé à Londres, John Simpson Architects est un chef de file du mouvement du Nouveau Classicisme, une tendance architecturale dédiée à la création de nouveaux bâtiments magnifiques, conçus le long de rues et de places que le public peut apprécier. Ils travaillent exclusivement dans le style classique traditionnel, à travers l'Europe et l'Amérique, en concevant des bâtiments majeurs dans des villes telles que Londres, Paris et New-York. Ils croient que, pour conserver le caractère distinctif et l'identité particulière d'une ville, tout nouveau bâtiment introduit doit refléter et renforcer ces caractéristiques uniques. Ils ont conçu des édifices tels que la King's Gallery au Palais de Buckingham, les nouveaux bâtiments du Royal College of Music à Kensington, le Defence and National Rehabilitation Centre, ainsi que la Carhart Mansion et le Stanhope sur la 5e Avenue à New-York.

Le mot de l'architecte

« Les nouveaux bâtiments des lots 14 et 15 de la ZAC Charcot ne font pas exception. Ils s'inspirent de l'architecture parisienne avec des façades en pierre et des toits vert cuivre, utilisant des éléments d'angle et des ornements architecturaux classiques si caractéristiques de la ville. Ensemble, ils forment un côté d'une rue le long d'un croissant courbe. Ils enclavent des jardins accessibles aux résidents et forment une bordure à un parc ouvert au public. Le rez-de-chaussée crée un lieu public animé avec des boutiques et autres commodités telles que des cafés ou des restaurants donnant sur la rue.

La pierre a été utilisée pour la base rustiquée des bâtiments, offrant durabilité et des détails architecturaux élégants et nets aux façades. Des portiques au niveau de la rue soulignent les entrées des bâtiments et sont intégrés dans des façades composées de grands frontons et colonnes de style ionique. Ceux-ci se combinent avec des embrasures profondes de fenêtres et des loggias pour donner de la solidité aux bâtiments, tout en étant particulièrement durables en fournissant de l'ombre à l'intérieur pendant les mois d'été. En hiver, les moulures architecturales canalisent l'eau de pluie, permettant aux matériaux de développer une patine et de vieillir gracieusement.

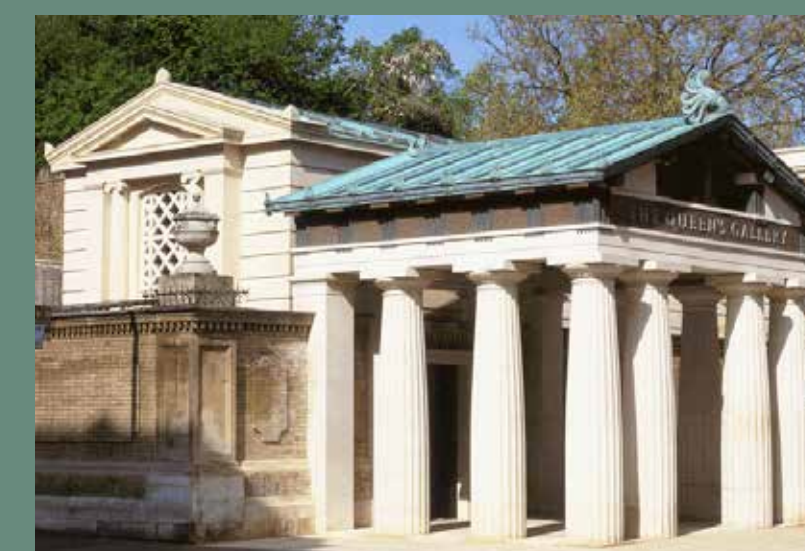
Les façades des bâtiments intègrent de généreuses loggias et balcons extérieurs, offrant à chaque appartement un espace de vie en plein air verdoyant. Les penthouses sur les toits, sous forme de pavillons classiques, offrent des vues spectaculaires sur Paris et se combinent avec des terrasses et jardins sur les toits, agrémentés de jardinières de verdure luxuriante, pour former une toiture complexe qui contribue magnifiquement à la ligne d'horizon de la ville. Une technique que John Simpson Architects a utilisée avec beaucoup de succès il y a quelques années, sur l'Upper East Side de Manhattan, où une série de pavillons de toit à frontons et de jardins en terrasses, rappelant une scène de la colline du Palatin dans la Rome antique, a été conçue avec vue sur Central Park à New-York. »

Quelques exemples
de réalisations signées par

JOHN SIMPSON ARCHITECTS



Domaine Régence
Serris (77) pour Les Nouveaux Constructeurs



The Queen's Gallery - Buckingham Palace
Londres (Royaume-Uni)



Kensington Palace
Londres (Royaume-Uni)

LE MOT DE L'ARCHITECTE



Raymond Loïc Chan

Architecte ADE/HMONP
DG de Paris Classical Architecture

Double diplômé à Taiwan et à l'Ecole Nationale Supérieure d'Architecture de Paris La Villette (2006). Assistant personnel de l'architecte M. Dominique HERTENBERGER et chef de projet pour tous les projets classiques à l'étranger depuis 2006 et associé depuis 2013. Spécialisé en architecture classique française et histoire de l'architecture.

Le mot de l'architecte

« La conception de Victoria's Village est née de cette passion commune que John Simpson et moi-même entretenons pour l'architecture classique. Nos deux intentions ont donné lieu à un langage commun directement inspiré de l'architecture italienne palladienne, dans l'esprit du Domaine de la Régence de Serris que nous avons déjà réalisé pour Les Nouveaux Constructeurs. Nous avons tenu à privilégier des matériaux nobles et vertueux afin de valoriser ce nouveau projet de prestige : l'imitation marbre dans les halls d'entrée, la pierre massive pour le socle des bâtiments en façade, la pierre reconstituée pour assurer la belle définition de chaque détail de modénature et la pérennité de l'ouvrage, mais aussi le bois pour les éléments de structure et le béton bas carbone.

Il faut savoir que Les Bergères est un écoquartier. C'est l'âme de notre départ de conception, l'ADN du projet. Nous avons suivi les exigences de la ville de Puteaux, ainsi que la tendance actuelle de la construction visant le développement durable. Victoria's Village est un projet pionnier qui ramène l'architecture traditionnelle vers le 21^e siècle avec la prise en compte de paramètres environnementaux, bioclimatiques, etc.

La réalisation respecte par ailleurs le seuil carbone 2025 de la RE 2020 et bénéficie du label Biosourcé niveau 1. Nous sommes parvenus à intégrer tous ces paramètres au sein d'un même projet et avons fait la démonstration que l'architecture traditionnelle était toujours d'actualité avec une très belle élégance.

Un magnifique bâtiment demeurera admirable et apprécié pendant des siècles. Notre ambition est de créer un patrimoine pour la ville et les habitants de l'Eco quartier. « Victoria's Village » réunit les meilleurs savoir-faire architecturaux de notre époque. De la structure principale aux moindres détails en pierre, en passant par les équipements techniques invisibles, chaque aspect a été minutieusement conçu. Le projet a d'abord été entièrement modélisé en informatique, garantissant ainsi une construction d'une précision inégalée. »

Quelques exemples de réalisations signées par **PARIS CLASSICAL ARCHITECTURE**



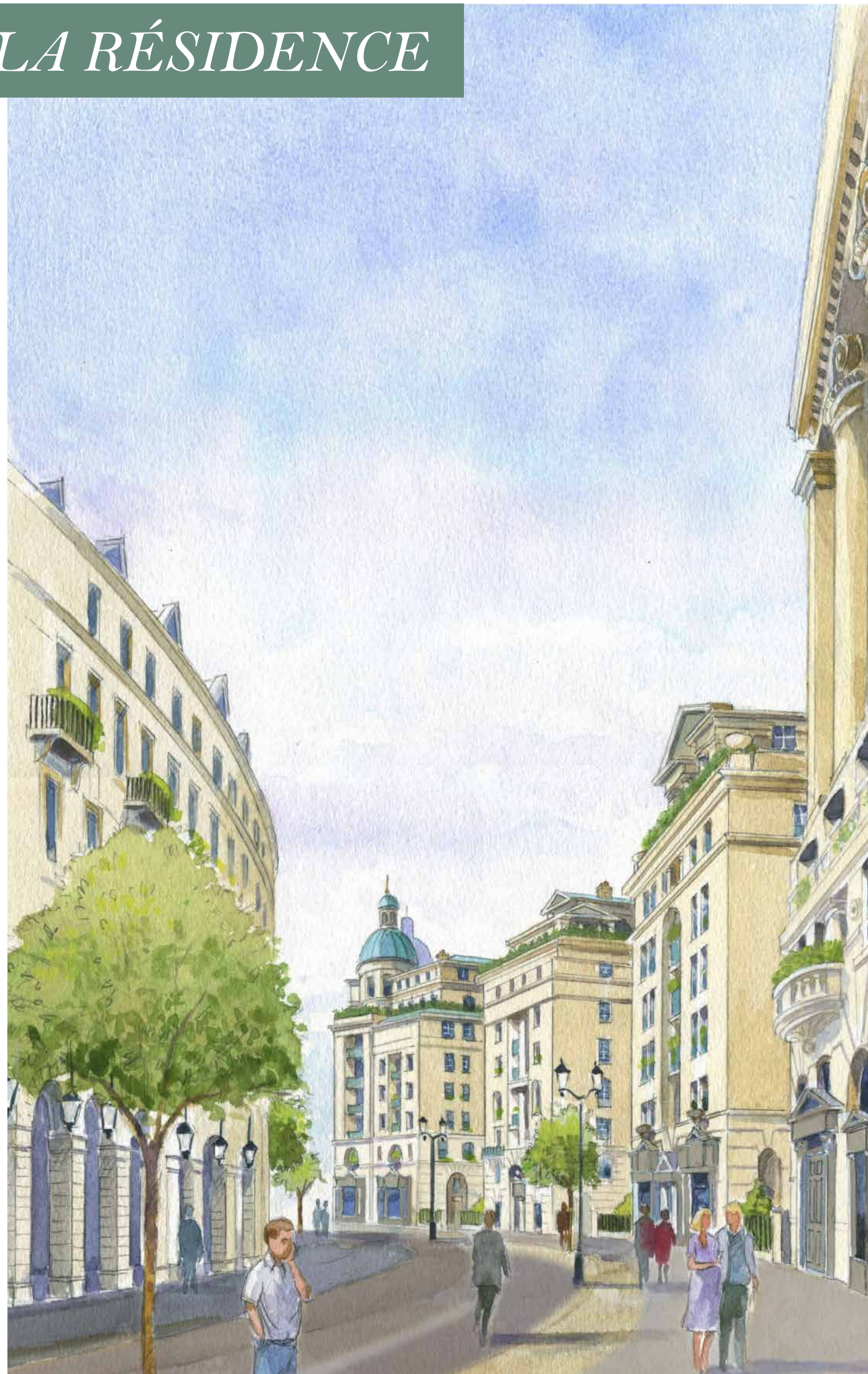
Domaine Régence
Serris (77) pour Les Nouveaux Constructeurs



Château Bussière - Villa Beau Soleil
Meudon (92)



Changshu Chine - Villa Kao
Jiangsu (Chine)



UNE REMARQUABLE ENTRÉE DE VILLE

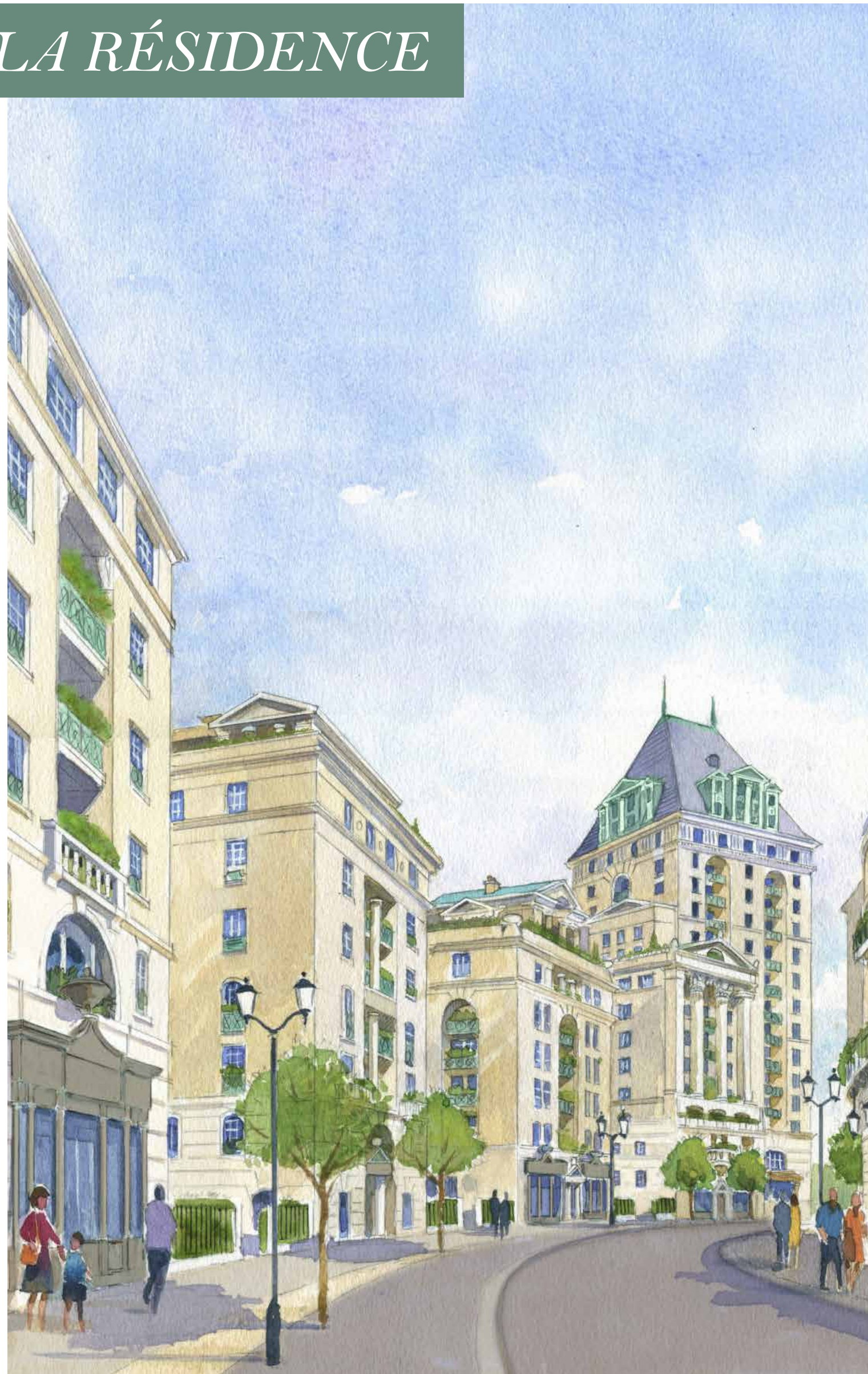
Sur les hauts de Puteaux, Les Bergères est un écoquartier à la pointe de la modernité qui revisite magistralement une entrée de la commune. *Victoria's Village* est située dans la ZAC Charcot, sur la future prolongation de l'avenue des Bergères, parallèle à l'actuel rond-point éponyme. La réalisation se compose de 4 résidences de prestige de différentes hauteurs répartissant entre 21 et 69 appartements, comme autant d'écrins de bien-être.

Elle accueille également 3 commerces en pied d'immeuble, reconnaissables à leur devanture en parfaite harmonie avec le style classique. Le regard est irrésistiblement attiré par les 2 coupes qui ornent le bâtiment A, permettant de créer un signal visuel fort à l'angle des 2 avenues. Il s'arrête également sur les 2 derniers niveaux en attique des bâtiments B et C, tels des palais posés sur des toits-terrasses.

LA RÉSIDENCE

*LE RAFFINEMENT D'UNE ARCHITECTURE
CLASSIQUE EN HÉRITAGE*





UNE ALLURE ICONIQUE À NULLE AUTRE PAREILLE

Se déployant sur 17 niveaux parmi lesquels 2 derniers étages avec combles, le bâtiment D marque également le quartier de son empreinte, tout en répondant par sa volumétrie à l'immeuble voisin. Il est coiffé d'une toiture en ardoise plus traditionnelle, ponctuée de majestueuses lucarnes décoratives.

Victoria's Village vient renforcer par ses façades soignées le caractère urbain qui se développe depuis plusieurs années sur l'avenue des Bergères. Ses résidences sont constituées selon les règles classiques de la composition (socle en pierre marqué de joints creux, corps en enduit ton pierre et couronnement), enrichie par des ornements de type corniche, fronton, colonne...

LA RÉSIDENCE

*DES RÉSIDENCES HAUT DE GAMME
TOUT EN MAJESTÉ*



LE VOILET PAYSAGER

CŒUR D'ÎLOT



Victoria's
Village

L'ÉCLAIRAGE DE LA PAYSAGISTE

« L'architecture néoclassique que les architectes ont imaginée pour ces îlots de la ZAC Charcot m'a particulièrement inspirée pour concevoir les deux jardins de Victoria's Village. Ceux-ci revisitent des fondamentaux des jardins à la française en créant la perspective et en mettant en scène le paysage par des séquences spatiales très bien définies telle une promenade. Les jardins de Victoria's Village témoignent du coup d'un goût prononcé pour la symétrie et une certaine rigueur dans l'écriture. L'architecture met en avant la perspective, la géométrie, l'utilisation de matériaux traditionnels et durables comme la pierre. Je me suis inscrite dans ce langage. La structure de ces espaces est lisible tant au niveau du promeneur que des étages supérieurs des résidences. Nous proposons un voyage au fil des saisons et des sens en valorisant les différentes strates végétales (arborée, arbustive, graminée, couvre-sol, grimpante) à partir d'une palette d'essences indigènes résilientes au changement climatique. Nous les avons sélectionnées pour leur intérêt ornemental au regard de la couleur des feuilles, de leur floraison, de leur parfum, etc. »

Ana Marti - Baron
MARTI-BARON



LE VOILET PAYSAGER
CŒUR D'ÎLOT

*LE PARC CHARCOT ET SON ÉTANG,
UN DÉCOR BUCOLIQUE
POUR CADRE QUOTIDIEN*



LE VOILET PAYSAGER

JARDINS À LA FRANÇAISE

QUAND LES RÈGLES DE L'ART SIGNENT DE SUPERBES JARDINS

Disposant chacun d'un caractère propre, les 2 écrans verts de *Victoria's Village* proposent au plaisir des yeux une réinterprétation contemporaine des jardins à la française s'inspirant de ceux jadis conçus par André Le Nôtre, le paysagiste du château de Versailles. Ces jardins au tracé rigoureux ordonnent la nature selon les principes de l'optique et de la perspective. Jouant d'une écriture minimaliste et de formes aux volumes élémentaires, ils utilisent des éléments paysagers simples tels des haies, des pelouses et des massifs de couvre-sol ou de graminées. Semblable à une sculpture, un arbre taillé de forme topiaire conique et un élégant vase ornent également chacun des jardins. Des bancs en pierre naturelle en font des lieux de prédilection pour se poser, contempler, se rencontrer et tisser des liens entre voisins.



*DE SPLENDIDES VUES EN BALCON
SE LIVRENT AU PLAISIR DE QUELQUES
PRIVILÉGIÉS*



LES ESPACES EXTÉRIEURS

TERRASSE

DES TERRASSES SOUS LE SIGNE DU BIEN-ÊTRE ET DU CONFORT ABSOLU

Au plus près du ciel, en communion avec le soleil, *Victoria's Village* vous rapproche un peu plus de l'exception. Certains appartements s'ouvrent sur vastes terrasses proposant des mètres carrés de bonheur et de liberté en plus dès les beaux jours. Elles livrent à la ronde des perspectives en grand angle sur Puteaux, La Défense et l'Ouest parisien. Semblables à des jardins suspendus, nombre d'entre elles sont ornées de jardinières végétalisées offrant l'intimité requise, tout faisant écho aux espaces paysagers et aux jardins communs situés en contrebas.



L'INTÉRIEUR

UNE CONCEPTION HAUT DE GAMME AU SERVICE DU RAFFINEMENT INTÉRIEUR

La palette des intérieurs de *Victoria's Village* s'étend du 2 aux 4 et 5 pièces duplex. Ces espaces de vie sont fonctionnels et personnalisés, afin de vous offrir tout le confort requis. Imaginez de beaux volumes, habillés par des matériaux de qualité choisis avec soin. La plupart des logements bénéficient d'un extérieur privatif conçu comme le prolongement de l'habitation : terrasse ou loggia.





DES PRESTATIONS DE QUALITÉ

CONFORT ET SÉCURITÉ

- Contrôle d'accès par digicode, vidéophone ou intratone
- Porte palière à âme pleine avec serrure de sûreté 5 points A2P**
- Parkings en sous-sol, finition peinture murs et sol
- Porte de parking commandée par émetteur avec éclairage automatique du sous-sol
- Système Vigik
- Ascenseurs sécurisés pour l'accès sous-sol

CONFORT ET MAÎTRISE DE VOS CONSOMMATIONS

- Volets roulants électriques et centralisés sur toutes les baies
- Thermostat d'ambiance
- Robinetterie de type mitigeur dans les salles d'eau et salles de bains
- Prise RJ45 (TV/internet/téléphone) dans le séjour et chambres
- Chape isophonique

DÉCORATION

- Parquet contrecollé dans toutes les pièces sèches
- Carrelage grès émaillé au sol dans les pièces humides
- Faïence murale tous murs et toute hauteur dans les salles de bains et salles d'eau
- Sèche-serviettes électriques dans les salles de bains et salles d'eau
- Meuble vasque à tiroirs surmonté d'un miroir et d'un bandeau lumineux dans les salles de bains et salles d'eau
- WC suspendu et meuble lave mains
- Miroirs sur les placards situés dans l'entrée
- Finition peinture blanche sur les murs et les plafonds

PARTIES COMMUNES

- Décoration des halls d'entrée et parties communes conçues par un décorateur
- Locaux vélos/poussettes

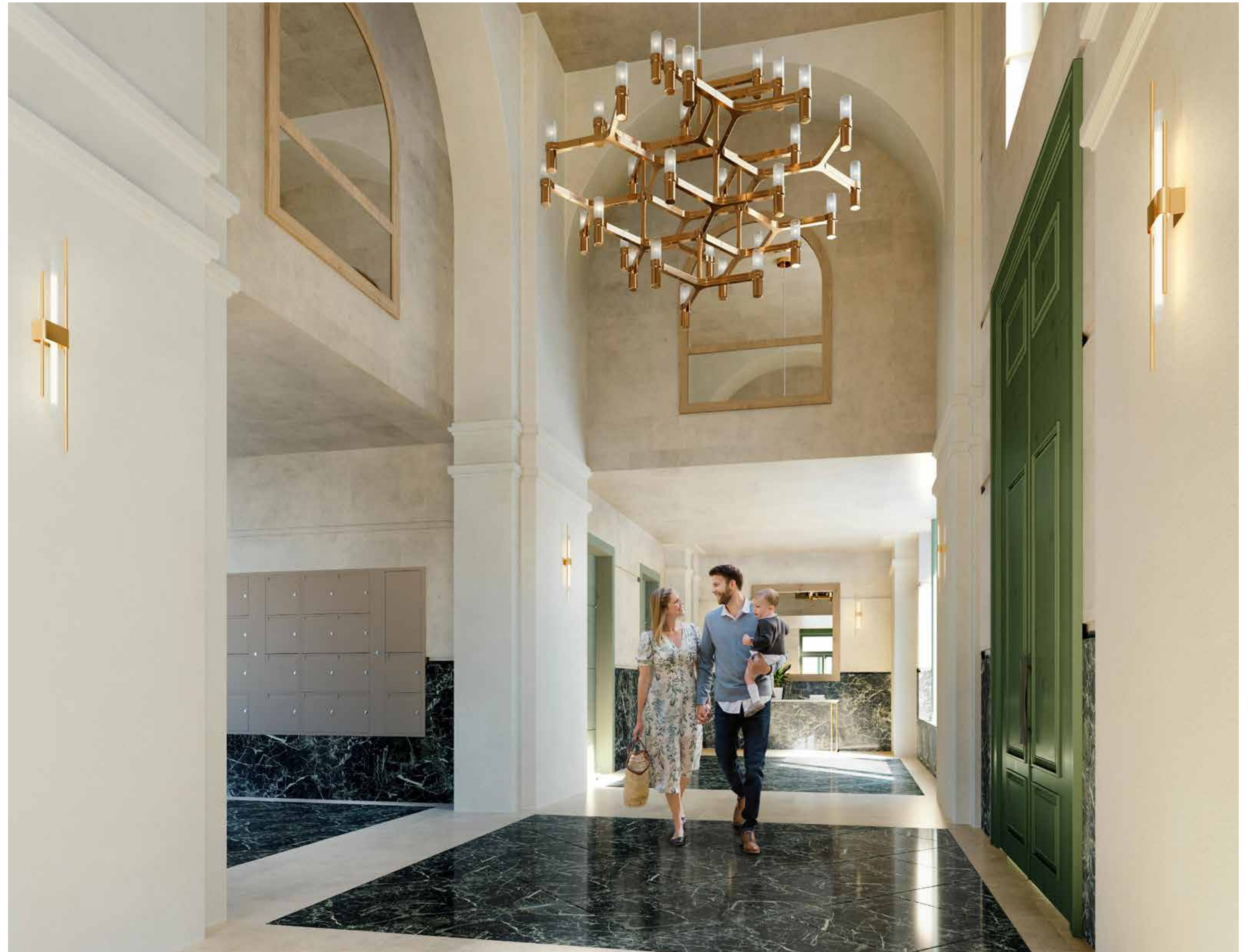
LE HALL

MAGNIFIER D'ENTRÉE L'ÂME DES LIEUX

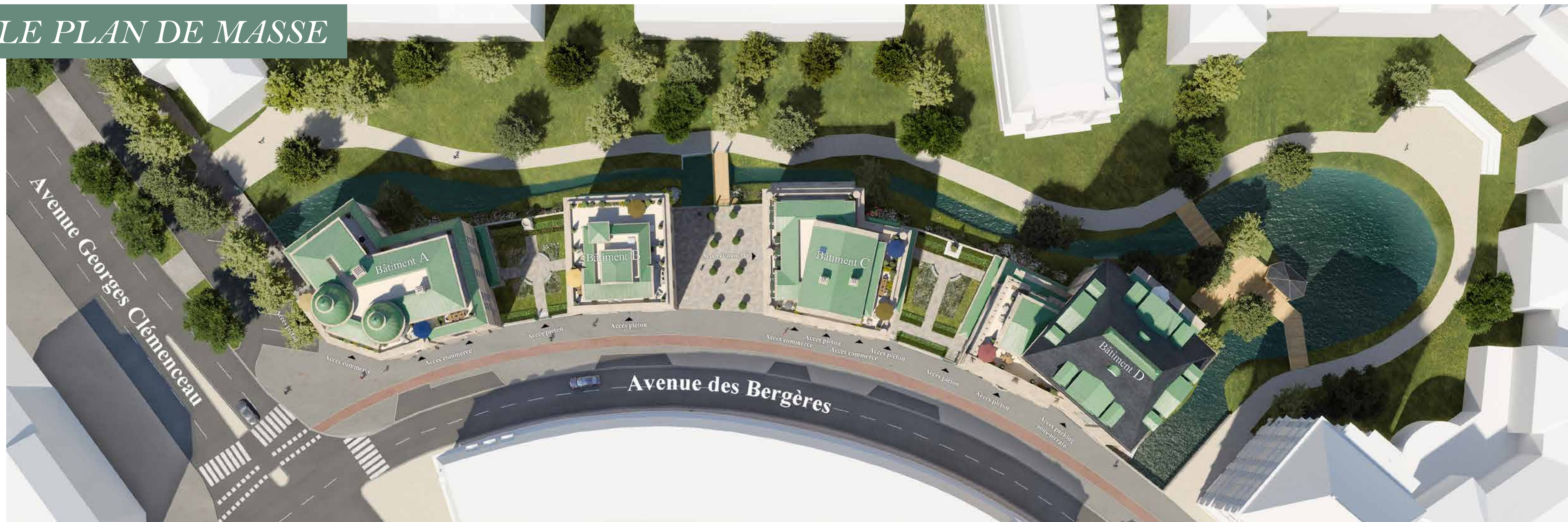
Imaginé par l'architecte d'intérieur Solveig Tønning de l'Atelier 1.2.3 Couleur, les halls de *Victoria's Village* traduisent avec raffinement l'inspiration classique soignée marquant l'architecture des résidences. Les portes d'entrée et fenêtres sont déclinées dans un camaïeu de verts rappelant les toitures en zinc prépatiné de la réalisation. Dans un esprit très monumental, le sol et la partie basse des murs sont parés de grandes dalles en imitation marbre vert et imitation pierre beige veinée jouant habilement de l'effet de contraste.

Dans le hall double hauteur du bâtiment D, la touche contemporaine est apportée par un chandelier doré composé de diffuseurs cylindriques en verre sablé. Conjugué à des appliques assorties en laiton décorant les colonnes des halls, il offre un éclairage chaleureux et sophistiqué. La double hauteur sous plafond du bâtiment D est également animée par des fenêtres arrondies en trompe-l'œil épousant les arcades des lieux. Une console dorée avec plateau en marbre blanc et un grand miroir parachèvent l'aménagement de cet élégant espace de rencontre entre voisins, préfigurant l'excellence des intérieurs.

Solveig TONNING
Atelier 123 Couleur



LE PLAN DE MASSE



UN HAVRE DE QUIÉTUDE VOUS OUVRE SES PORTES

La localisation de Victoria's Village invite à prioriser au quotidien les mobilités actives et les transports en commun et à oublier la voiture au parc de stationnement. L'accès principal piéton du bâtiment A se fait depuis l'avenue du Président Wilson et ceux des bâtiments B, C et D depuis l'avenue des Bergères. Une partie des locaux vélos se trouve en rez-de-chaussée. On y accède directement depuis les jardins communs. L'autre partie se situe au 1er niveau de sous-sol, desservi par une légère rampe. L'accès du parking en sous-sol sur 2 niveaux, régulé par une porte automatique, donne sur l'avenue des Bergères et est situé au pied du bâtiment D.

Les jeunes parents trouvent également à leur disposition des locaux dédiés aux poussettes implantés dans les halls pour en faciliter l'usage. Les jardins communs agencés entre les bâtiments contribuent à créer d'agréables percées visuelles de respiration vers les 6 800 m² du jardin Charcot et son étang animant le cœur d'îlot. La placette publique située entre les bâtiments B et C y offre un accès direct par le biais d'une passerelle.

LES ACCÈS

Victoria's Village 1 RUE CHARCOT



EN TRANSPORT EN COMMUN BUS

- Arrêt « Les Bergères – Marché » à 190 m desservi par les bus 158 (Rueil-Malmaison RER <-> Pont de Neuilly Métro) et 258 (Rueil-Malmaison La Jonchère <-> La Défense) reliant la gare de La Défense en 10 min

TRAMWAY

- Station « Puteaux » de la ligne T2 située à 600 m desservant La Défense Grande Arche en 4 min et le parc de Saint-Cloud en 10 min

TRANSILIEN

- Gare de Puteaux à 600 m
- Transilien ligne L rejoignant Paris Saint-Lazare en 15 min
- Transilien ligne U rejoignant La Défense en 2 min

MÉTRO / RER

- Gare de La Défense (Grande Arche) RER A et M1 à 1,3 km reliant Charles de Gaulle Étoiles en 6 min
- Gare RER E (CNIT) à 1,5 km reliant Nanterre La Folie en 14 min



EN VOITURE

- Victoria's Village est accessible par l'A14, sortie n° 3 « Puteaux », via l'avenue du Général de Gaulle ou par le bois de Boulogne, puis prendre le pont de Puteaux.
- La réalisation est située à proximité du boulevard circulaire de La Défense et des quais de Seine offrant des connexions en direction de l'A13, l'A14, l'A86 et de la RN 13.



EN AVION

- Aéroport de Paris-Orly à 24,3 km via le périphérique
- Aéroport de Paris-Charles-de-Gaulle à 30,4 km via l'A1

Distances et temps indicatifs – Sources : google.fr/maps, rer-eole.fr, societedugrandparis.com, parisladefense.com, puteaux.fr

UN PROMOTEUR IMPORTANT DE L'IMMOBILIER

PLUS DE 50 ANS DE SAVOIR-FAIRE IMMOBILIER

Société familiale fondée en 1972 par Olivier Mitterrand, Les Nouveaux Constructeurs s'est imposée comme un acteur de référence dans le domaine de la promotion immobilière. L'expertise et la solidité du groupe reposent sur plus de 80 000 biens livrés, en habitat collectif et individuel, ainsi que sur la commercialisation et la construction de 700 000 m² de bureaux.

UNE PRÉSENCE À L'ÉCHELLE NATIONALE

Nos agences sont historiquement implantées au cœur des plus grandes métropoles. Proches du terrain, nos équipes travaillent main dans la main avec les acteurs publics et les collectivités locales pour vous proposer un patrimoine pérenne : des projets immobiliers à l'architecture de qualité sur des emplacements rigoureusement sélectionnés pour vous offrir bien-être, proximité et accessibilité.

NOTRE MISSION, VOUS ACCOMPAGNER DURABLEMENT

Cet engagement, nous le prenons quotidiennement vis-à-vis de vous, que ce soit dans le cadre de l'acquisition d'une résidence principale, secondaire, ou d'un investissement immobilier locatif. Depuis le premier contact jusqu'à la livraison de votre logement, et même au-delà, nos équipes sont à vos côtés. Vous pouvez compter sur un suivi personnalisé basé sur l'écoute, la transparence et la confiance.

PROMOTEUR RESPONSABLE ET ENGAGÉ

Dans une démarche environnementale globale, tous nos programmes immobiliers sont conformes à la réglementation RE 2020* et certains bénéficient d'engagements supplémentaires en anticipation comme la RE 2020 seuil 2025 et des certifications NF habitat / NF Habitat HQE ou BEE / BEE+**, Bâtiment Biosourcé, Effinature et Passivhaus.

Nous travaillons également au développement de nouveaux usages, tels que les jardins communs avec potagers, les terrasses partagées en rooftop ou les véhicules électriques en autopartage participant ainsi à édifier la ville de demain.

Enfin, entreprise engagée depuis plus de 50 ans, nous apportons notre soutien à des actions de solidarité, comme l'accès à l'éducation pour des enfants défavorisés en France et à l'étranger, grâce à notre fondation « Yara Les Nouveaux Constructeurs ».

* Pour tous les permis de construire déposés à compter du 01/10/2022.

** BEE : Bâtiment Énergie Environnement

EXEMPLES DE RÉALISATIONS DANS LES HAUTS-DE-SEINE



Notting Hill - Puteaux



Grand Place - Chaville



The One - Nanterre



Quest Village - Puteaux



LNC.fr

0 805 405 485

**Service & appel
gratuits**