



 **JLL** VERS UN AVENIR LUMINEUX

# À sous-louer

Espace bureau clé en main  
3 000 pi<sup>2</sup>

5605 de Gaspé  
Montréal, Québec

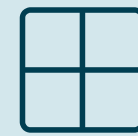
[jll.com/fr](http://jll.com/fr)

# 5605 de Gaspé

5605 de Gaspé est adjacent aux Champs des Possibles au coeur du Mile-End, dans la partie nord du Plateau-Mont-Royal. Ce quartier dynamique héberge de nombreuses entreprises créatives, des studios de production et des agences ainsi que des entreprises en développement. À courte distance de marche des stations de métro Laurier et Rosemont, des lignes de bus à quelques pas, et des stations Bixi en face de l'immeuble. De nombreux services, dont des boutiques et des restaurants, se trouvent à proximité, principalement le long du boulevard Saint-Laurent et de la rue Saint-Viateur.

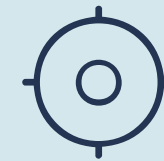


# Faits saillants



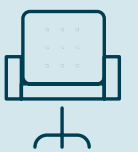
## Fenestration

Grande fenestration avec lumière naturelle abondante



## Emplacement

Emplacement privilégié pour entreprises du secteur technologique



## Bureaux

Plug & Play  
Entièrement aménagé



## Terrasse

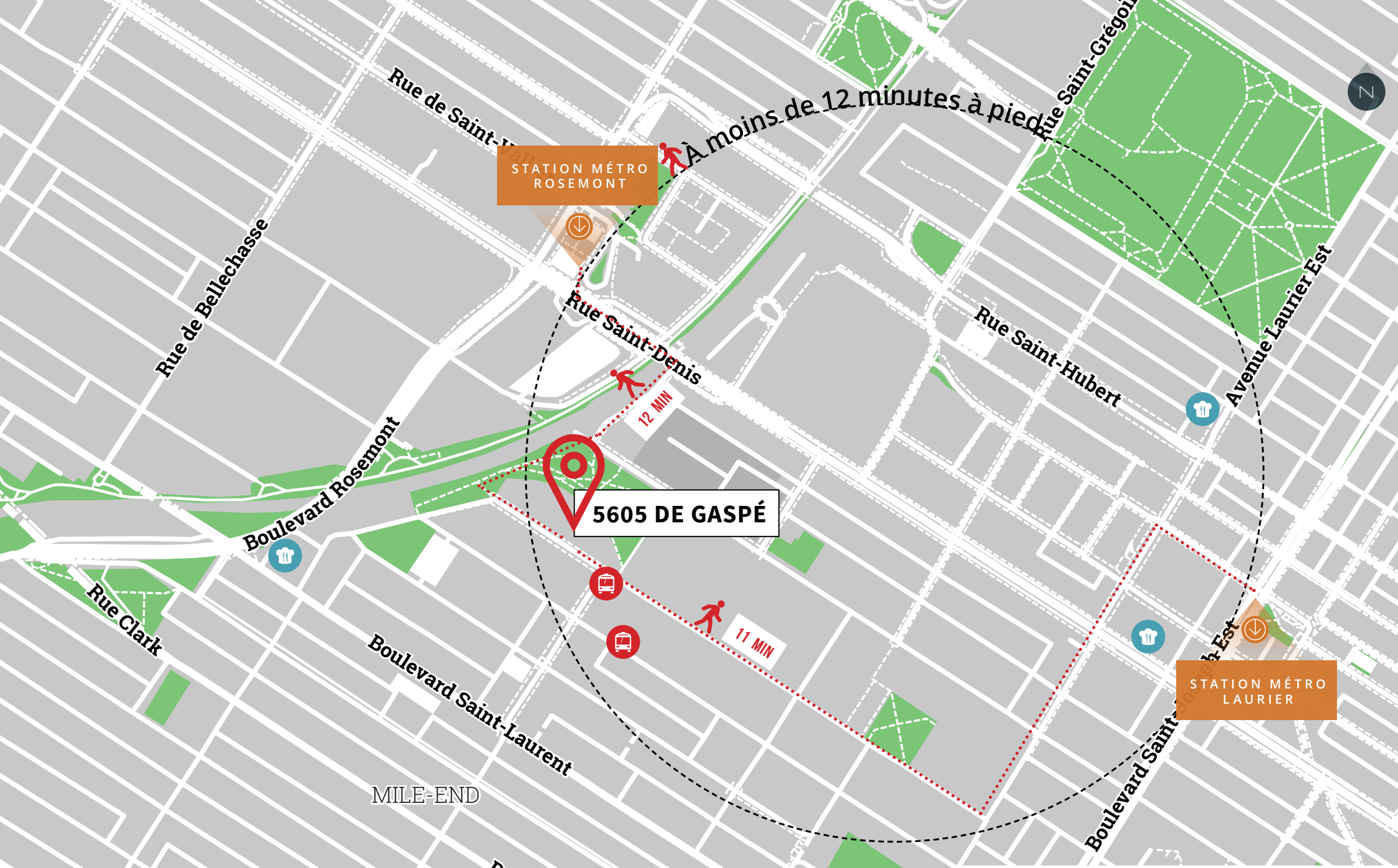
Terrasse sur le toit pour les locataires



## Transport en commun

À quelques pas des autobus et facilement accessible par le métro





**Quartier unique accueillant des bars, restaurants, espaces verts, galeries d'art et cafés**

Emplacement & accessibilité



11 minutes à pied :  
Station métro Laurier

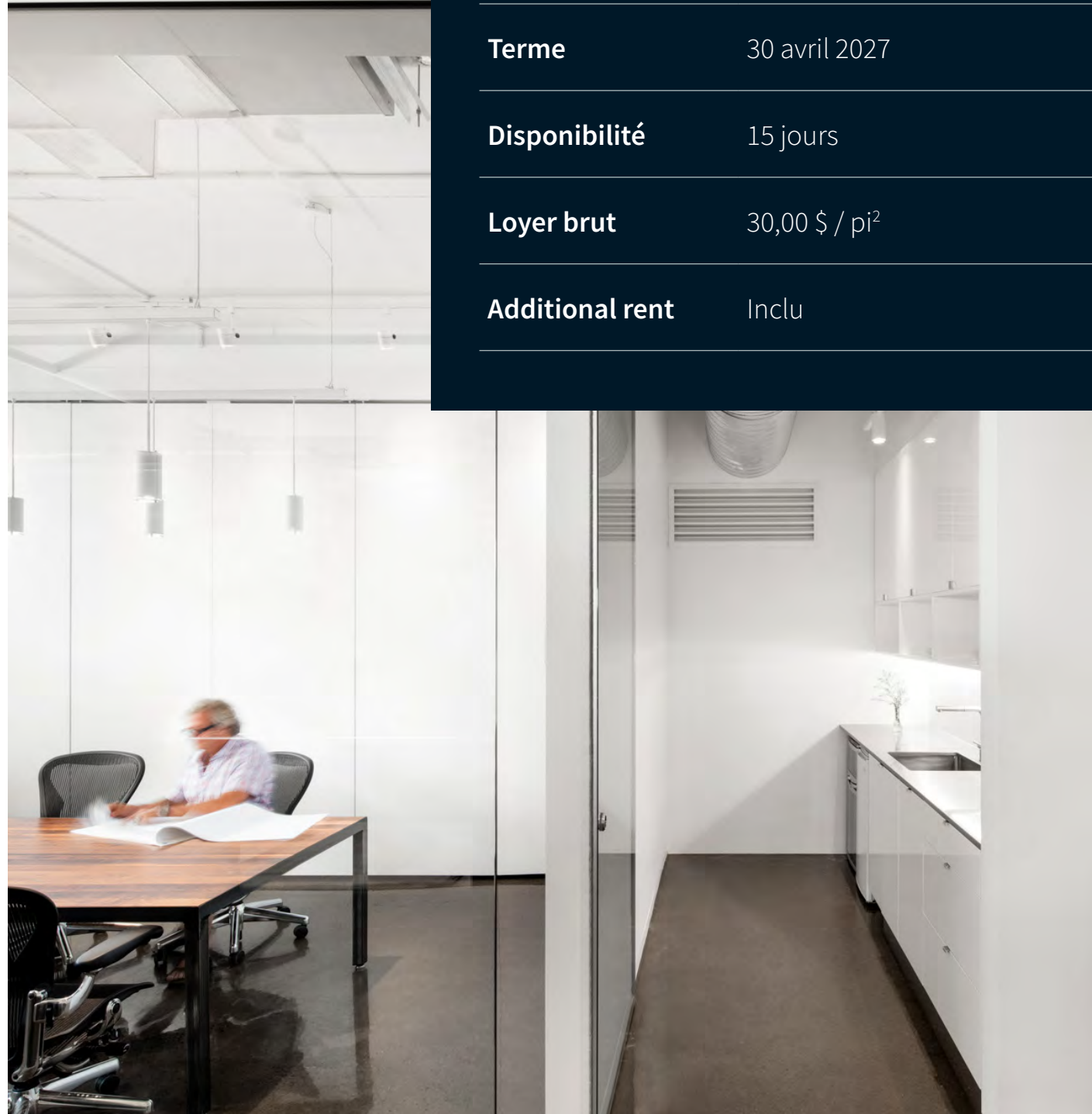
12 minutes à pied :  
Station métro Rosemont



**Autobus**  
30, 361, 55,363

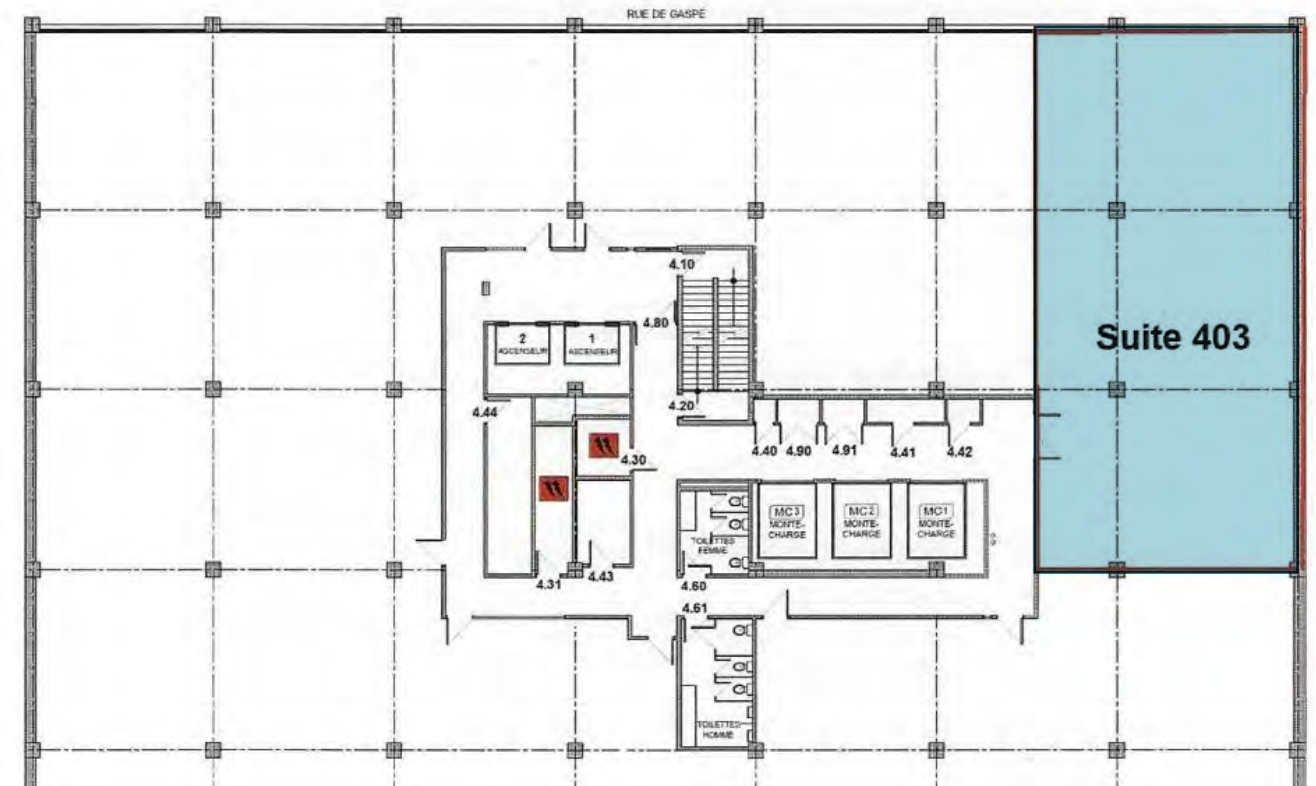


## Aperçu de l'espace



<b>Suite</b>	Suite 403 - 3 000 pi <sup>2</sup>
<b>Terme</b>	30 avril 2027
<b>Disponibilité</b>	15 jours
<b>Loyer brut</b>	30,00 \$ / pi <sup>2</sup>
<b>Additional rent</b>	Inclu

## Plan d'étage



pour plus d'informations, veuillez contacter :

**Kevin Lavigne\***

Vice-président exécutif

Courtier immobilier

+1 514 699 7747

kevin.lavigne@jll.com

\*Courtier immobilier agissant au sein de la société par actions Services Immobiliers Kevin Lavigne Inc.  
Jones Lang LaSalle Services Immobiliers, Inc. (Agence immobilière)

Cette publication est la propriété exclusive de Jones Lang LaSalle et ne doit pas être copiée, reproduite ou transmise sous quelque forme ou par quelque moyen que ce soit, en tout ou en partie, sans le consentement écrit préalable de Jones Lang LaSalle. Les informations contenues dans cette publication ont été obtenues auprès de sources généralement considérées comme fiables. Cependant, aucune représentation ou garantie n'est faite quant à l'exactitude de ces informations. Nous souhaitons être informés de toute inexactitude afin de pouvoir les corriger. Jones Lang LaSalle n'accepte aucune responsabilité en cas de négligence ou autre pour toute perte ou dommage subi par toute partie résultant du recours à cette publication. Toute opinion ou estimation de la valeur d'un actif dans cette présentation est basée sur l'examen préliminaire de haut niveau par JLL. Ce n'est pas la même chose que l'opinion de la valeur dans une évaluation élaborée par un évaluateur agréé en vertu des Normes uniformes de pratique d'évaluation professionnelle. JLL décline expressément toute responsabilité pour toute confiance sur toute opinion ou estimation de valeur dans cette présentation par une partie. Droits d'auteur © 2024 Jones Lang LaSalle Real Estate Services, Inc., agence immobilière.