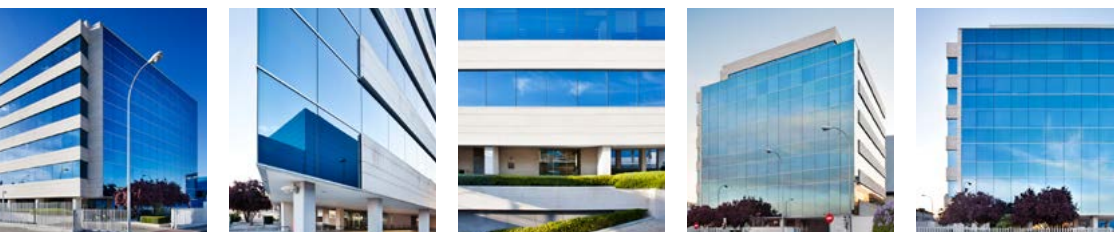


# FUENTE DE LA MORA, 9

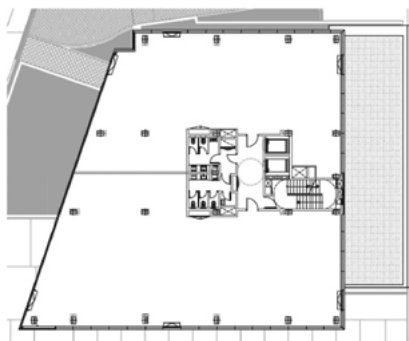
Fuencarral / Hortaleza  
Camino Fuente de la Mora, 9  
28050 MADRID



ACCEDE AL TOUR VIRTUAL DE FUENTE DE LA MORA Y COMIENZA TU VISITA

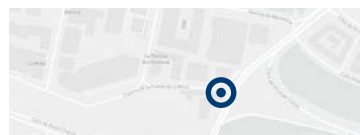


## PLANTA TIPO



Camino Fuente de la Mora

## LOCALIZACIÓN Y ACCESOS



- Manoteras (L4) / F. Mora**  
2 min. caminando
- 150, 173, 174**  
4 min. caminando
- Adolfo Suárez**  
10 min. en coche

**Director Leasing**  
josemiguel.setien@merlinprop.com

**Leasing**  
piedad.cutillas@merlinprop.com

**Senior Asset Manager**  
rodrigo.albarran@merlinprop.com

Pº de la Castellana, 257  
28046 Madrid  
+34 91 769 19 00  
info@merlinprop.com  
merlinproperties.com



TOTAL Sup. alquilable  
**4.482m<sup>2</sup>**



TOTAL Plazas de parking  
**80**



Número de plantas  
**PB + 6**



Planta tipo  
**765,12m<sup>2</sup>**



Altura libre  
**2,65 m**



Suelo técnico  
**15 cm**



Falso techo (metálico)  
**57 cm**



Luminarias **LED**



Climatización **VRV**



Plaza con recarga eléctrica (en proceso)



Calificación energética **C**

## CARACTERÍSTICAS DESTACABLES

- > Excelente luz natural.
- > Inmejorables conexiones por transporte público.
- > Espacios flexibles en Centro de Negocios ubicado en el edificio.

## SERVICIOS FUENTE DE LA MORA

- > Servicio de conserjería y vigilancia 365x24 h.
- > Control de accesos, CCTV.
- > Servicio buzón Citibox.

## DISPONIBILIDAD OFICINAS

Planta	Superficie m <sup>2</sup>	Renta Mes*	Gastos Mes*
P5	327,85	14,00	6,00
P2 (Divisible)	945,00	14,00	6,00
<b>TOTAL m<sup>2</sup></b>	<b>1.272,85</b>		

## DISPONIBILIDAD PLAZAS DE GARAJE

Unidades	Renta Mes*
A consultar	100

\* €/plaza

SERVICIOS, EXPERIENCIAS, COMUNIDAD



ACCEDE A NUESTRA WEB Y CONOCE TODAS LAS VENTAJAS QUE OFRECEMOS



\* €/m<sup>2</sup>