

À LOUER

12321-12329, boulevard
Métropolitain Est
Pointe-aux-Trembles (Québec)

PRIX RÉVISÉ



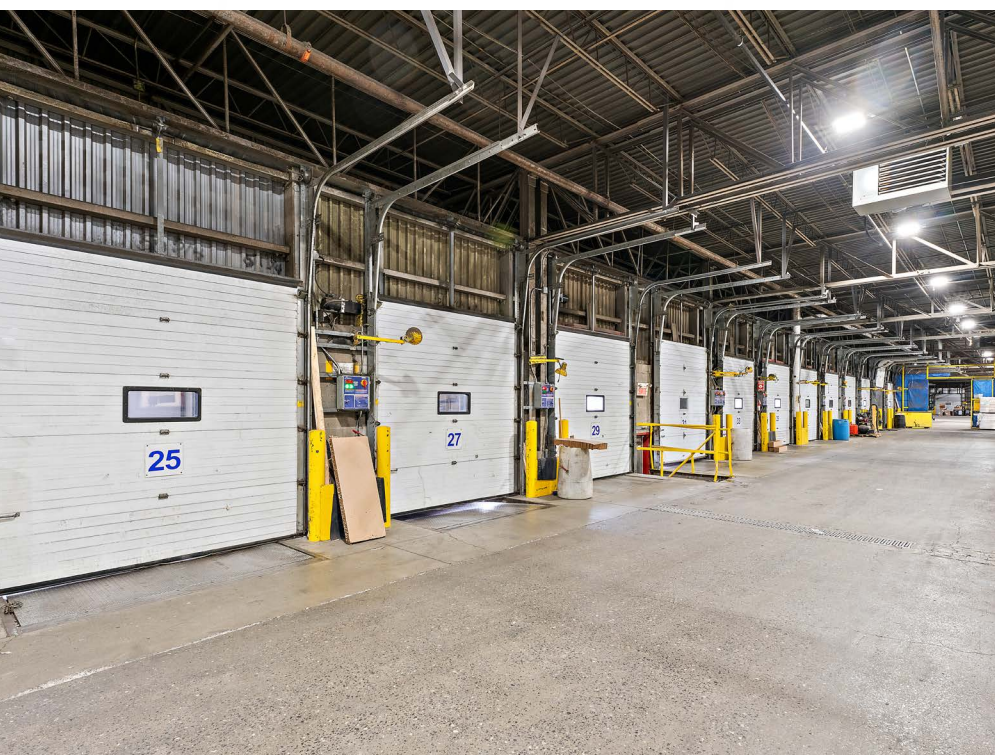
TERMINAL DE TRANSBORDEMENT JUSQU'À 40 744 PI² AVEC COUR
CLÔTURÉE STRATÉGIQUEMENT SITUÉE À LA SORTIE DE L'AUTOROUTE 40

Aperçu de l'espace

Terminal de transbordement spacieux avec plusieurs configurations d'espace disponibles, stratégiquement situé sur le boulevard Métropolitain à Pointe-aux-Trembles. La propriété se situe face à l'autoroute 40, offrant une grande accessibilité au vaste réseau autoroutier de la GMA, en plus d'une grande visibilité, idéal pour les enseignes corporatives.

La propriété bénéficie d'une cour clôturée et d'un système de caméras de sécurité, idéal pour les futurs locataires. La propriété dispose de 74 quais de chargement et d'un grand nombre de places de stationnement supplémentaires pour les remorques sur le site qui est entièrement pavé.

Superficie disponible	±40 744 pi ² (multiple configurations possible)
Espace bureau	Jusqu'à 9 700 pi ²
Espace d'entrepôt	31 044 pi ²
Hauteur libre	14'
Quais de chargement	74
Porte au sol	1
Date d'occupation	60-90 jours
Loyer net demandé	Contactez nous



74 quais de chargement



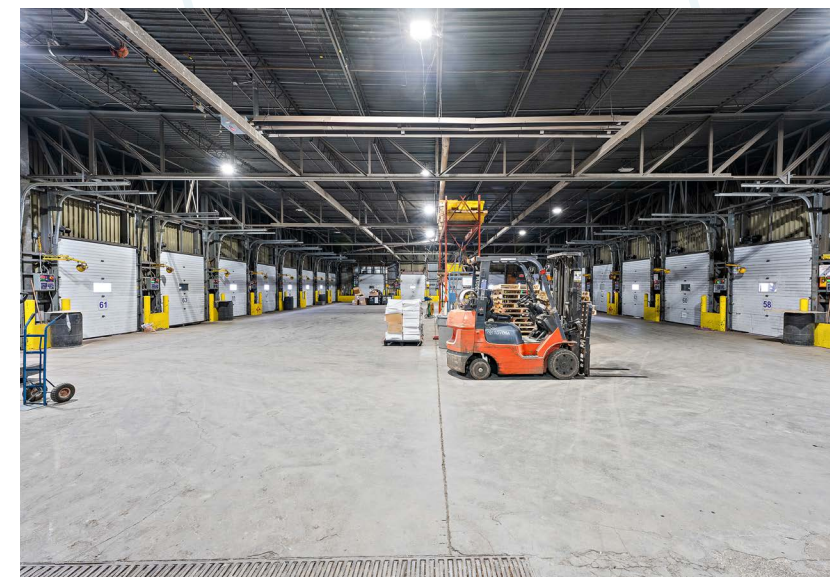
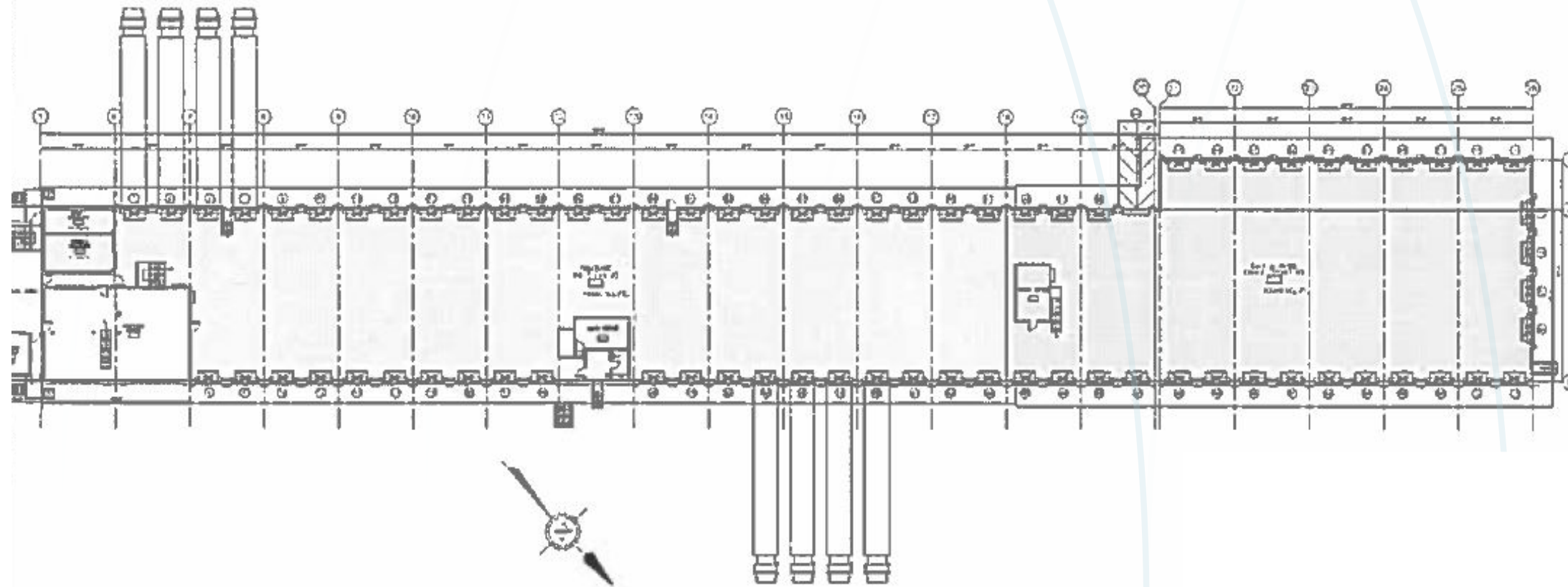
Accès direct au boulevard Métropolitain



Espace aménageable pour répondre aux besoins des locataires

Plan du site

La propriété peut être facilement subdivisée en plusieurs options d'aménagement, en fonction des besoins opérationnels. Veuillez consulter le plan ci-dessous.



12321-12329, boulevard Métropolitain Est

Pointe-aux-Trembles (Québec)



Nos coordonnées :

Avi Cohen

Vice-président associé
Courtier immobilier
+1 514 827-2212
avi.cohen@jll.com

Dominic Bonin

Vice-président principal
Courtier immobilier
+1 514 206 3595
dominic.bonin@jll.com



Jones Lang LaSalle Services Immobiliers, Inc. (Agence immobilière)

© 2026. Jones Lang LaSalle IP, Inc. Tous droits réservés. Bien que les informations aient été obtenues auprès de sources jugées fiables, JLL ne donne aucune garantie ou représentation, expresse ou implicite, quant à l'exhaustivité ou à l'exactitude des informations contenues dans ce document. Les projections, opinions, hypothèses ou estimations utilisées ne le sont qu'à titre d'exemple. Il peut y avoir des différences entre les résultats projetés et les résultats réels, et ces différences peuvent être importantes. JLL n'accepte aucune responsabilité pour toute perte ou tout dommage subi par toute partie résultant de la confiance accordée à ces informations. Si le destinataire de ces informations a signé un accord de confidentialité avec JLL à ce sujet, ces informations sont soumises aux termes de cet accord.