

DESCRIPTION

Nous vous proposons, au coeur de l'emblématique Place Vendome, une surface de bureaux de standing en étage élevé.

Duplex traversant de 388 m2 bénéficiant d'un plan efficient ainsi que de beaux volumes.

PRESTATIONS

Magnifique immeuble donnant sur la Place Vendome
 Contrôle d'accès
 Gardien
 Ascenseur
 Projet de rénovation des parties communes à l'étude

Etat des locaux : Rénovation en cours
 Surface en duplex avec escalier intérieur
 Espace lumineux et traversant
 Climatisation
 Flexibilité d'aménagement (possibilité de faire 15 / 16 bureaux ou de créer de grands espaces ouverts)
 4 sanitaires
 Cuisine à chaque étage
 Rénovation prévue par le propriétaire selon les besoins du preneur

CONDITIONS FINANCIERES

| | |
|----------------------------------|-------------------------------------|
| Loyer annuel : | 465600,00 € HT HC |
| Loyer m² : | 1 200 €/m²/an HT HC 1200,00 € HT HC |
| Charges : | En cours de détermination |
| Loyer parking intérieur : | - |
| Loyer parking extérieur : | - |
| Quote-part RIE : | - |
| Impôt foncier : | En cours de détermination |
| Taxe bureaux : | 26,11 €/m²/an |
| TEOM : | En cours de détermination |
| Frais de gestion : | - |
| Frais d'acte : | - |
| Honoraires : | à la charge du preneur (loc) |

CONDITIONS JURIDIQUES

| | |
|------------------------------|-------------------------|
| Bail : | Commercial (3/6/9 ans) |
| Régime fiscal : | TVA |
| Dépôt de garantie : | 3 mois de loyer HT HC |
| Indexation annuelle : | ILAT |
| Type de paiement : | Trimestriel et d'avance |
| Activités du bail : | - |
| Commentaires : | - |

DIAG. DE PERFORMANCE ENERGETIQUE

En cours de réalisation

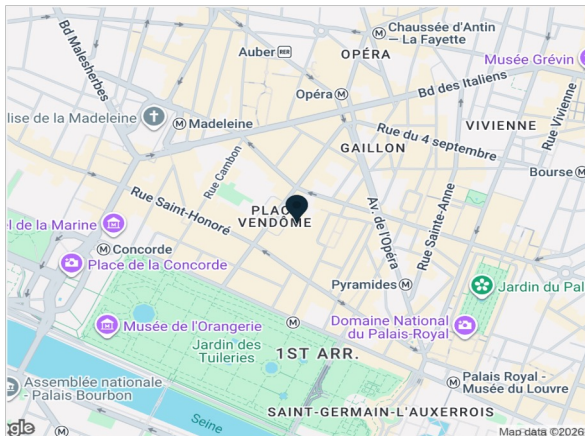
TABLEAU DES SURFACES

| Bât. | Lot | Niveau | Nature | Superficie | Loyer.m² | Loyer.an | Charges.m² | Disponibilité | Observations |
|----------------|-----|--------|---------|------------|----------|-----------|------------|---------------|--------------|
| Batiment rue | . | 3/4 | Bureaux | 388 m2 | 1 200 € | 465 600 € | | Après accord | - |
| Surface totale | | | | 388 m2 | | | | | |



ACCES ET SITUATION

Métro : Pyramides (7 et 14)
 RER : Auber (A)
 Bus : nombreuses lignes



Bureaux

A louer

Disponibilité : À déterminer

16 PLACE VENDOME 75001 PARIS

388 m2 Non divisibles

 SQUARE OFFICE



Réf. 854097
02/04/2026

Document non contractuel - Les informations sur les risques auxquels ce bien est exposé sont disponibles sur le site Géorisques : www.georisques.gouv.fr

Contact : Nicolas Caloni
Portable : 0660942220
nicolas.caloni@square-office.fr

Bureaux

A louer

Disponibilité : À déterminer

16 PLACE VENDOME 75001 PARIS

388 m2 Non divisibles



SQUARE OFFICE



Bureaux

A louer

Disponibilité : À déterminer

16 PLACE VENDOME 75001 PARIS

388 m2 Non divisibles



Bureaux

A louer

Disponibilité : À déterminer

16 PLACE VENDOME 75001 PARIS

388 m2 Non divisibles

 SQUARE OFFICE



Bureaux

A louer

Disponibilité : À déterminer

16 PLACE VENDOME 75001 PARIS

388 m2 Non divisibles



Bureaux

A louer

Disponibilité : À déterminer

16 PLACE VENDOME 75001 PARIS

388 m2 Non divisibles

 SQUARE OFFICE



Réf. 854097
02/04/2026

Document non contractuel - Les informations sur les risques auxquels ce bien est exposé sont disponibles sur le site Géorisques : www.georisques.gouv.fr

Contact : Nicolas Caloni
Portable : 0660942220
nicolas.caloni@square-office.fr

Bureaux

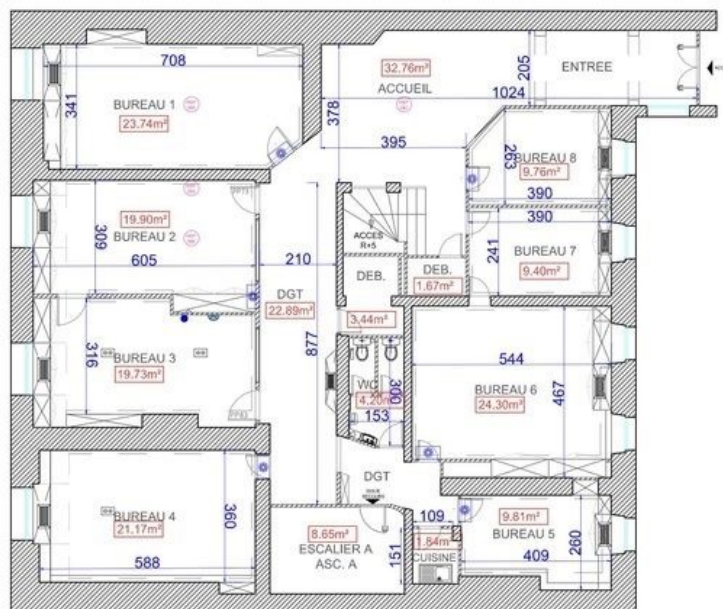
A louer


Disponibilité : À déterminer

16 PLACE VENDOME 75001 PARIS

388 m2 Non divisibles



SURFACE R+4 : 213,25m²

-  SORTIE PRISE SOL
-  SORTIE CLIMATISATION PLAFOND
-  SOUFFLERIE

SURFACE R+5 : 174,75m²SURFACE TOTALE : 388m²