

AVENIDA DIAGONAL, 371

Calle Diagonal 371



CBRE

Mapas



Alquiler Barcelona - Calle Diagonal 371

AVENIDA DIAGONAL, 371

DESCRIPCIÓN

Edificio corporativo en Diagonal, Barcelona. Ideal para una sede corporativa. Totalmente implantado y listo para entrar. El edificio tiene una planta baja más 6 plantas de oficinas con 40 posiciones en cada planta. Rooftop privado de 230m2.

COMUNICACIONES

25 min

Varias líneas urbanas y nocturnas

Avenida Diagonal, Ronda de Dalt

L3, L5

SUPERFICIES Y GASTOS

Superficie total disponible:
1.949 m²

Gastos de comunidad:
A consultar

Plazas de garaje int:
Nº 24 - 150 €/plaza/mes

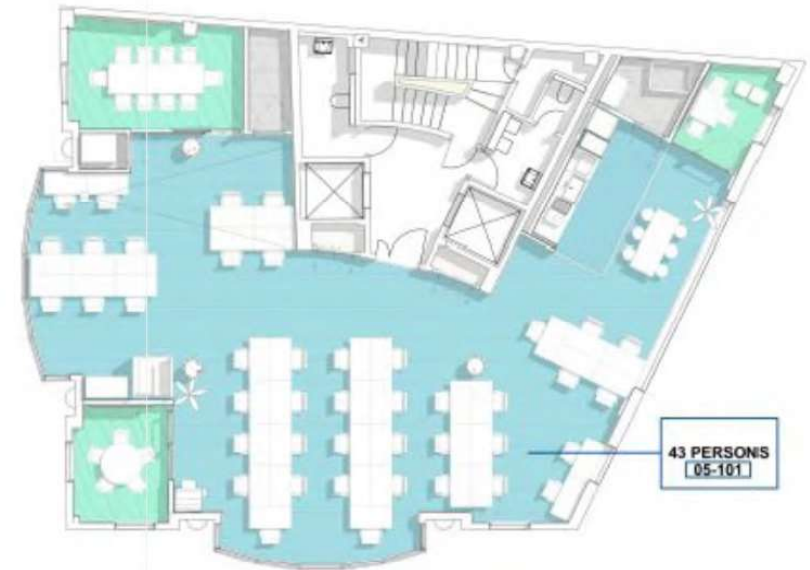
IBI
A consultar

Planta	Superficie planta (m ²)	Módulo	Superficie (m ²)	Renta (€/m ² /mes)	Disponibilidad	Plug & Work
01 - 05	273,13		273,13	26,00	A consultar	Si
06	246,75		246,75	26,00	A consultar	Si
07	231,17	(terrazza)	231,17	26,00	A consultar	Si
PB	105,34		105,34	26,00	A consultar	Si

CBRE



Gold



Queda prohibida la difusión, reproducción, publicación y/o promoción de cualquier tipo, de la información contenida en el presente documento que no fuere de carácter público y muy especialmente, de las imágenes de los Inmuebles que obran en el mismo, en cualquier medio físico u online, sin la previa autorización expresa de CBRE Real Estate, SA.