



## 121, Boul. Brunswick, Pointe-Claire, Québec

### 121, boul. Brunswick

<b>Superficie totale:</b>	<b>10 807 pc</b>
Superficie bureau:	1 307 pc
Superficie entrepôt :	9 500 pc

#### Characteristics

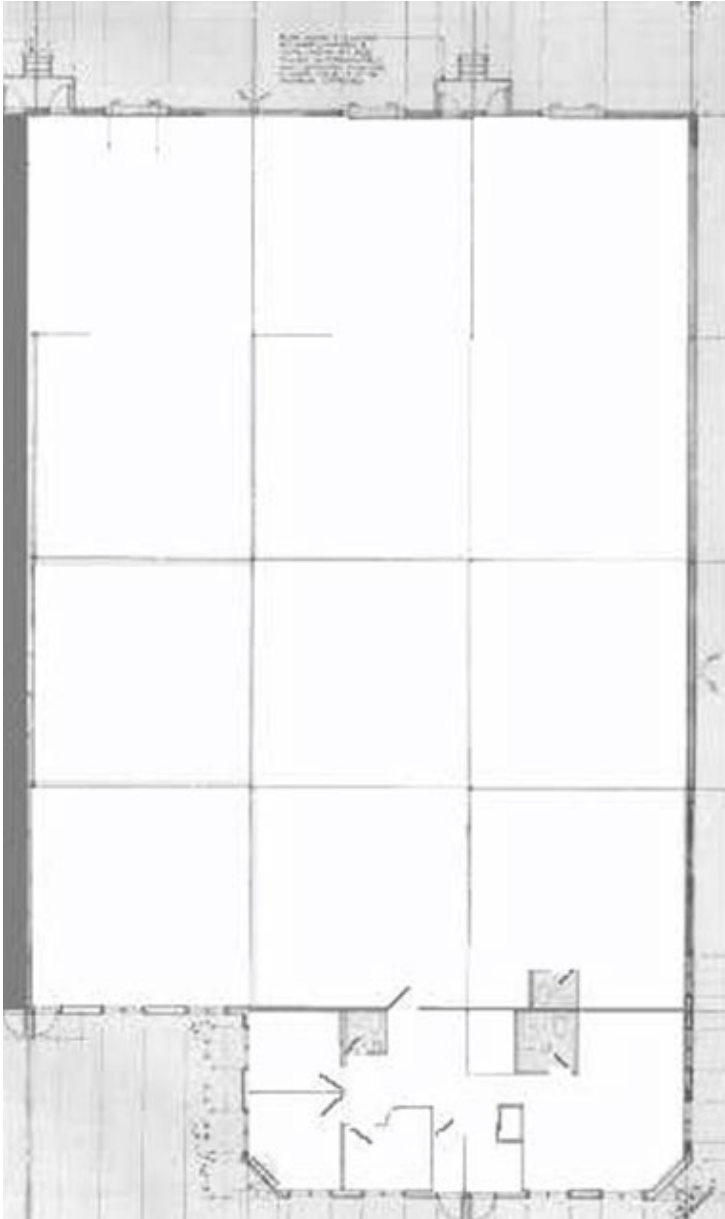
- Lumière naturelle abondante
- Espace bureau climatisé
- Hauteur des plafonds de l'entrepôt: 18 pieds
- Expédition: quais de chargement avec niveleur  
121 Brunswick-3 quais, 135 Brunswick-2 quais
- Électricité: 600 Volts, 200 Amps
- Caméras de sécurité enregistrent expédition 24 heures/7 jours semaine
- Propriété d'éclairage extérieur

#### Location

- Nouvelle station REM à proximité
- Transport en commun a quelques minutes du site
- Access facile aux autoroutes 20 & 40
- Le zonage autorise jusqu'à 30% des locaux à être utilisés comme espace de vente au détail
- Restaurants et services à proximité

## Plan

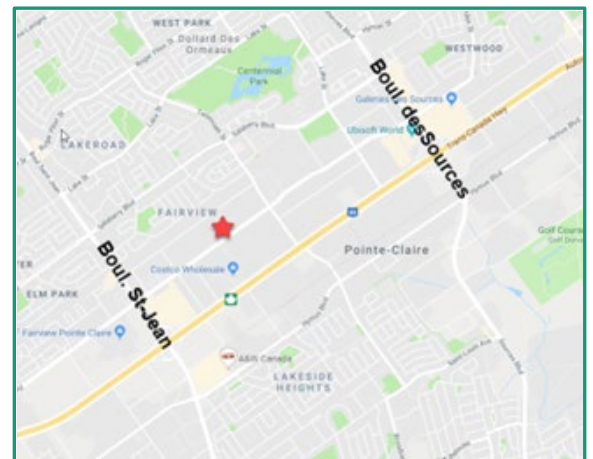
### 121 Brunswick Blvd



## Emplacement



## Restaurants & Services



Ces renseignements sont soumis au meilleur de notre connaissance et peuvent être modifiés sans préavis. Gestion Libero Inc. n'assume aucune responsabilité pour quelque erreur ou omission/ The above particulars are submitted to the best of our knowledge and are subject to change without notice. Libero Holdings Inc. does not assume responsibility for any errors or omissions.