

ESPACE INDUSTRIEL | INDUSTRIAL SPACE

2270 BOULEVARD INDUSTRIEL

LAVAL, QUÉBEC

À SOUS-LOUER

FOR SUB-LEASE





À PROPOS DE L'ESPACE | ABOUT THE SPACE

Situé au centre de Laval, cet espace immeuble industriel offre une opportunité de sous-location idéale pour toute entreprise à la recherche d'un immeuble pouvant faire de la fabrication, production et industriel lourd. Une partie des bureau peut être loué séparément.

Doté d'un vaste entrepôt d'une hauteur libre de 24 pieds, d'une porte au niveau du quai de chargement et de deux portes d'accès pour remorques, et de 5 ponts roulant.

Situated in the heart of Laval, this spacious industrial building offers an ideal sub -lease opportunity for any business looking for manufacturing, production, heavy industrial use. A portion of the offices can be subleased separately .

Featuring a warehouse with a 24' clear height, 1 truck level door and 2 drive -in doors and 5 overhead cranes .



Espace disponible Available Space	± 47 000 pi. ca. sq. ft.
Bureau Office	8 158 pi. ca. sq. ft.
Entrepôt Warehouse	19 276 pi. ca. sq. ft.
Usine Factory	19 276 pi. ca. sq. ft.
Ponts roulants Cranes	1 x 25 tonnes tons 4 x 5 tonnes tons
Electricité Electricity	800 AMPS / 600 V (3 phases)
Disponibilité Availability	Immédiate Immediately
Taux de location net Net Rental Rate	Contactez le courtier Contact Broker
Taxes et frais d'operations OPEX	Contactez le courtier Contact Broker
Terme Term	30 septembre, 2028 September 30, 2028



24'

HAUTEUR LIBRE |
CLEAR HEIGHT



1

QUAIS DE CHARGEMENT |
TRUCK LEVEL DOOR



2

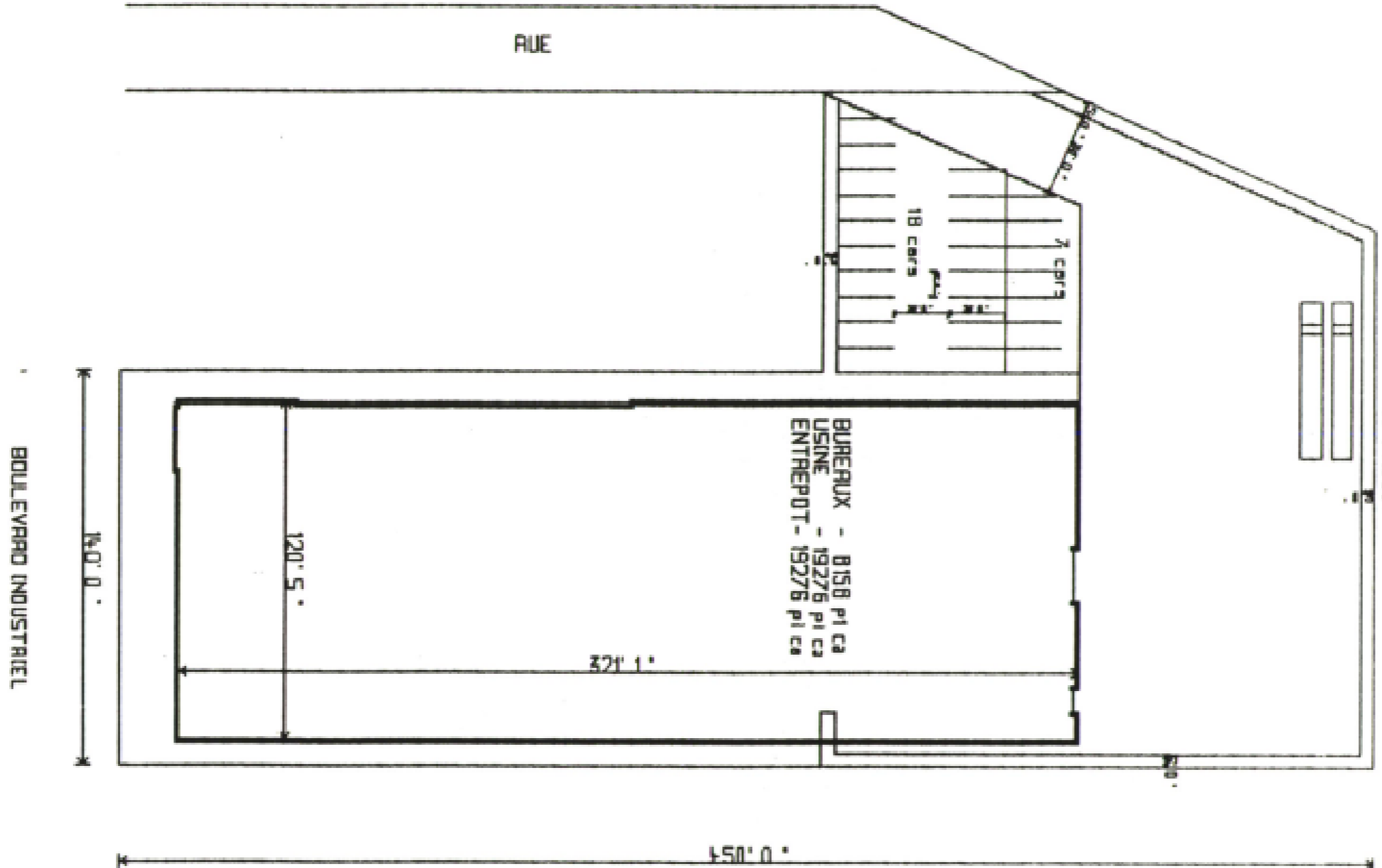
PORTES-AU-SOL |
DRIVE-IN DOOR



LE SITE | THE SITE



PLANS DU SITE | SITE PLANS



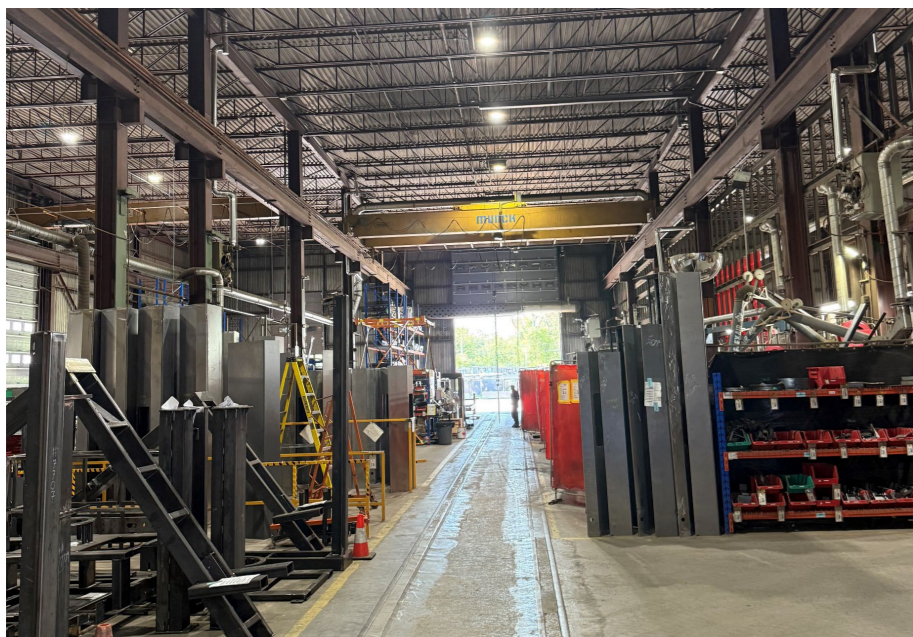
PHOTOS



RDC | Lobby



Bureaux | Offices



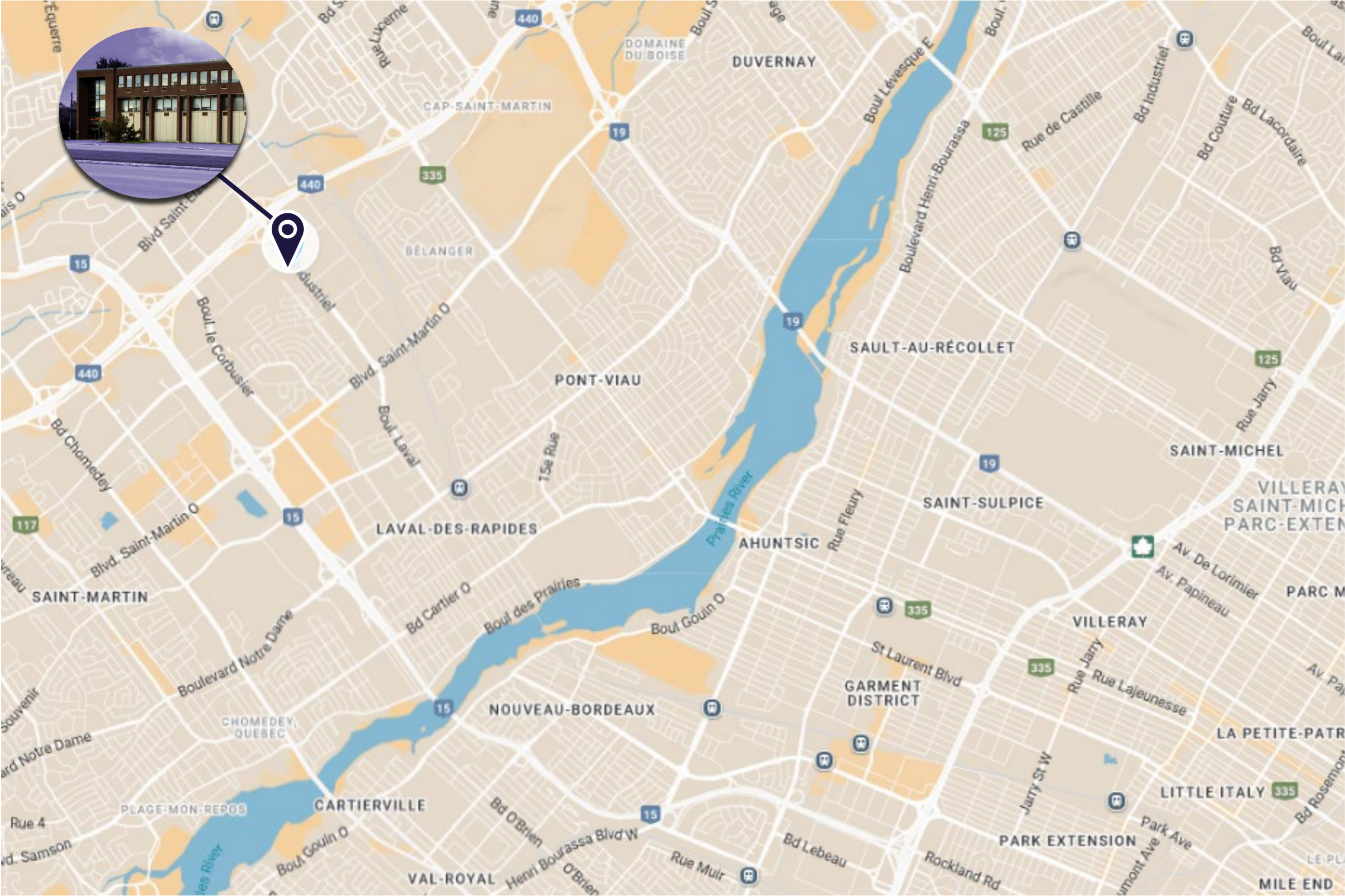
Entrepôt | Warehouse



Grus | Cranes



EMPLACEMENT | LOCATION



Cette propriété industrielle stratégiquement située, offrant un accès rapide aux autoroutes 440 et 15.

This industrial property is strategically located offering quick access to highways 440 and 15.