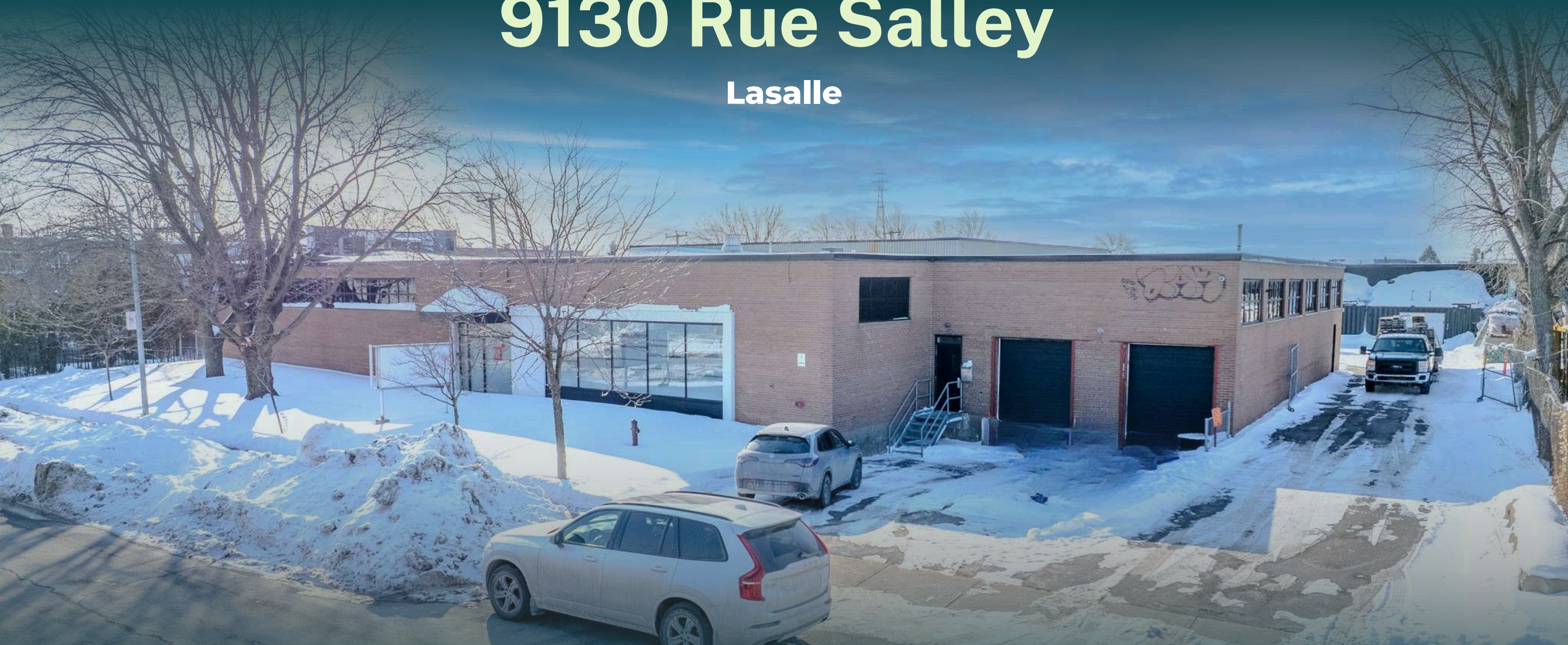


M
TRIMONT

9130 Rue Salley

Lasalle



Espace Industriel avec entreposage extérieur à louer

± 13 290 Pi²

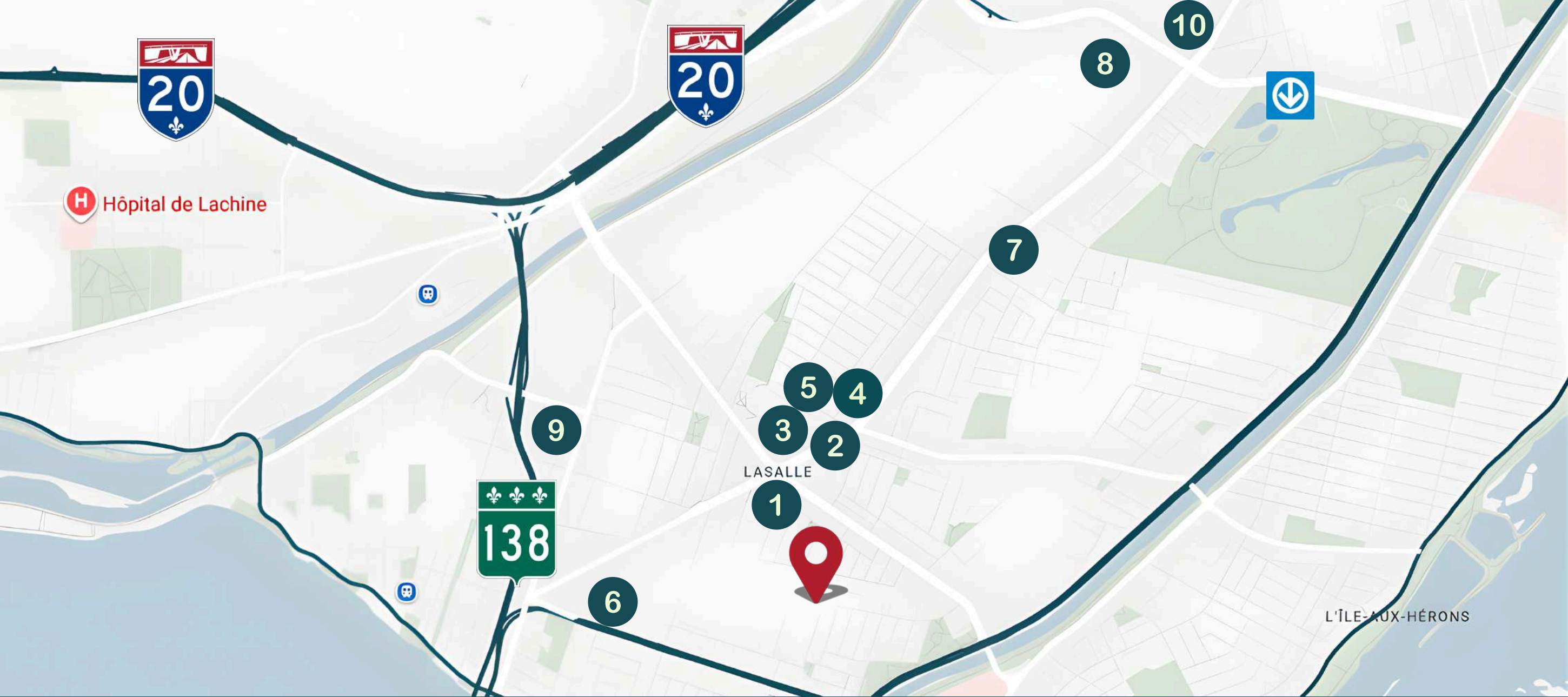


Superficie totale	± 13 290 Pi ²
Entrepôt	± 13 090 Pi ²
Bureau	± 200 Pi ²
Entreposage extérieur	± 5 000 Pi ²
Hauteur-libre	18'
Porte au sol	1
Quais de chargement	2
Pont roulant	1 000 lbs
Gicleurs	Oui
Entrée Électrique	250A / 600V
Éclairage	DEL

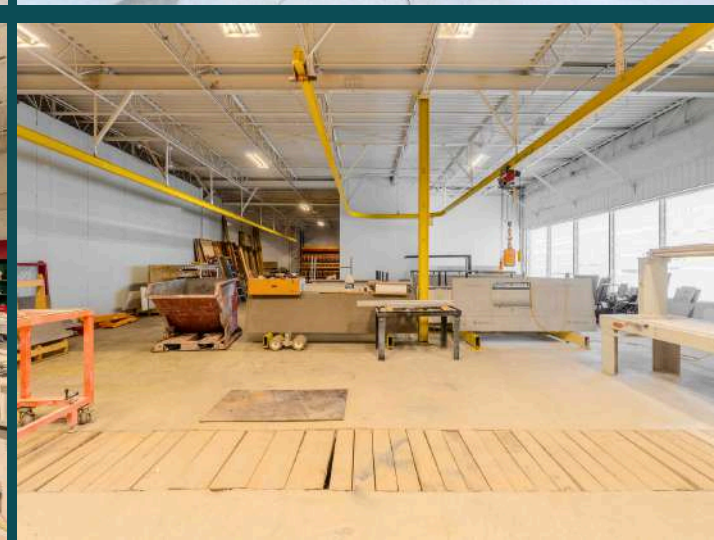
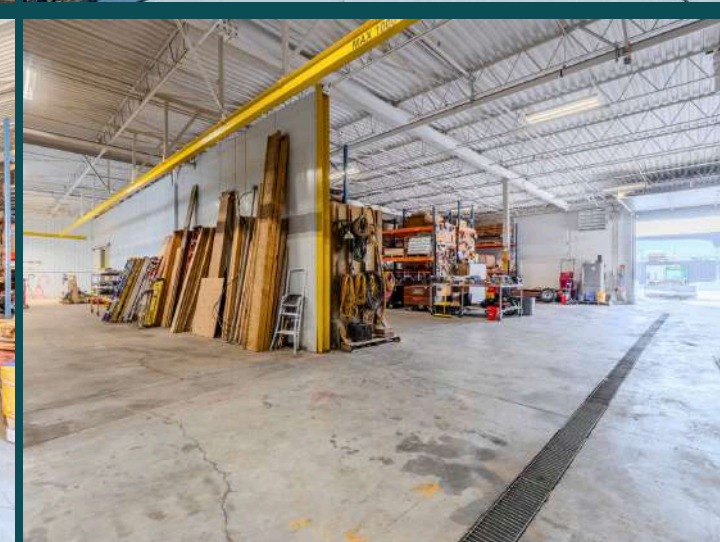
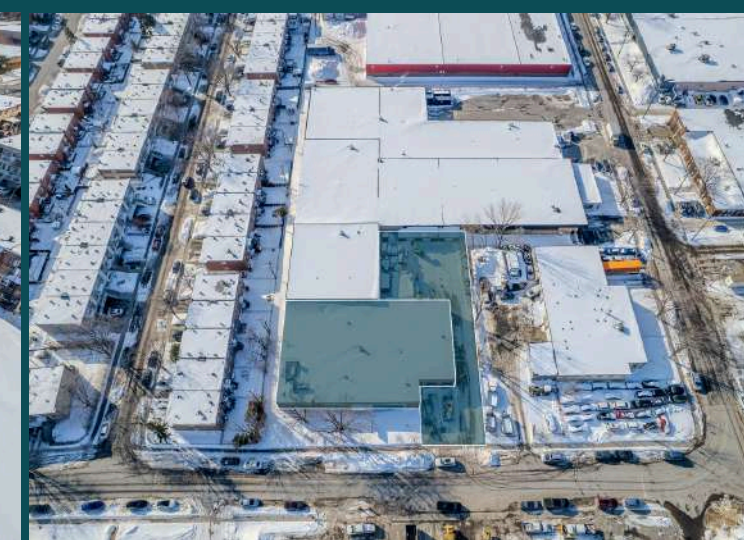
Situé au sein d'un secteur industriel établi de LaSalle, bénéficiant d'une proximité stratégique avec les principaux pôles industriels de Montréal.

Emplacement stratégique à proximité des autoroutes 25, 20, 13 et 15, assurant une connectivité efficace à l'échelle du Grand Montréal.

À courte distance du Pont Mercier et des principaux axes logistiques, facilitant les déplacements est-ouest et les liaisons vers la Rive-Sud et les États-Unis.



- | | | | | | | | | | |
|---|--------------|---|-----------|---|---------------------|---|-------------|----|---------|
| 1 | Métro | 2 | Starbucks | 3 | Pharmaprix | 4 | McDonalds | 5 | Maxi |
| 6 | Double Pizza | 7 | Rona | 8 | Carrefour Angrignon | 9 | Sami Fruits | 10 | Walmart |





Agence Immobilière
4480 Chemin de la Côte-de-Liesse, suite
290, Mont-Royal (Montréal), QC, H4N 2R1

514.736.0511

* Agent immobilier agissant avec la société commerciale
Germando Mazzotta inc.

** Agent immobilier agissant avec la société commerciale
Dimitri Mouhteros inc.

AVIS: Les informations fournies sont basées sur des sources considérées fiables, sans garantie d'exactitude. Aucune responsabilité et / ou garantie n'est assumée par le courtier. Ce document est uniquement destiné à des fins d'information et est soumis à des erreurs, modifications et omissions. L'acheteur / locataire est encouragé à faire une vérification diligente avant de conclure un contrat d'acquisition ou de location. Il ne s'agit pas d'une offre ou d'une promesse de vente / location pouvant lier le vendeur / bailleur à l'acheteur / locataire, mais plutôt une invitation à soumettre de telles offres ou promesses. Toute vente est effectuée sans garantie légale.

CONTACT

Dimitri (Jimmy) Mouhteros *

Partenaire
Courtier immobilier commercial

✉ jmouhteros@trimontcanada.com

Peter Mouhteros

Partenaire
Courtier immobilier agréé, DA

✉ pmouhteros@trimontcanada.com

Germando Mazzotta **

Partenaire
Courtier immobilier commercial

✉ gmazzotta@trimontcanada.com

Owen Paek

Vice-Président Associé
Courtier immobilier commercial

✉ opaek@trimontcanada.com

Robert Kohos

Associé
Courtier immobilier commercial

✉ rkohos@trimontcanada.com

Giordano Bucciarelli

Associé
Courtier immobilier commercial

✉ gbucciarelli@trimontcanada.com