

Sous-location clés en main disponible immédiatement
Turnkey Sublease Available Immediately

905-2120, rue Sherbrooke Est, Montréal, QC H2K 1C3

Espace de 5 643 pi² comprenant 16 bureaux fermés, une salle de conférence et une cuisinette, ainsi que 2 places de stationnement intérieurs et 2 extérieurs


5,643 ft² of space including 16 closed offices, a conference room, and a kitchenette, along with 2 indoor and 2 outdoor parking spaces

Pour plus d'informations contactez :
For more information contact :


Jérôme Le Blanc-Ducharme

Vice-président
Courtier immobilier - Commercial
Immobilier Jérôme Le Blanc-Ducharme Inc.
☎ 514 866 3333 x118
☎ 514 705 2490
✉ jleblanc@naiterramont.ca


CARACTÉRISTIQUES DE L'ESPACE | SPACE FEATURES

 **Superficie (pi²) | Area (ft²)**
 Bureau 9^e étage | 9th Floor Office 5 643

Disponibilité | Availability Immédiate | Now

 **Taux de location net (\$|pi²) | Net Rental Rate (\$|ft²)** 12,00\$
 Frais d'exploitation estimés 2025 (\$|pi²) 15,96\$
 2025 Estimated Operating Expenses (\$|ft²)
Total (\$|par mois|per month) 13 688,20\$

Ce loyer inclut: les taxes municipales et scolaires, électricité, entretien et réparations sur le bâtiment, déneigement, assurances, taxes d'eau et conteneur à déchets
 This rent includes: municipal and school taxes, electricity, maintenance and repairs on the building, snow removal, insurance, water taxes, and garbage container

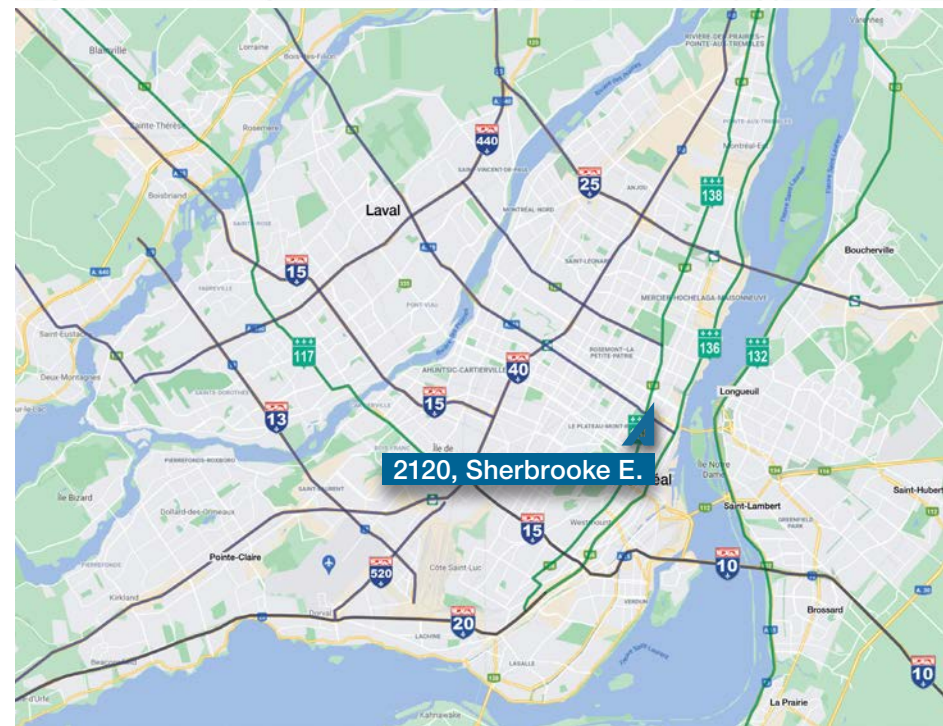
 **Terme du bail | Lease Term**
 30 avril | April, 2028  **Chauffage | Heating**
 Électrique | Electric

 **Air climatisé | Air Conditioning**
 Oui | Yes  **Gicleurs | Sprinklers**
 Oui | Yes

 **Éclairage | Lighting**
 Fluorescent  **Stationnement
 Parking**
 2 intérieurs | Indoor
 2 extérieurs | Outdoor

 **Routes**
    **Autobus | Buses**
 10, 45, 359, 445, 24,
 356

 **Zonage | Zoning**
 Commercial  **Métro | Metro**
 Frontenac, Papineau,
 Sherbrooke
 & Préfontaine



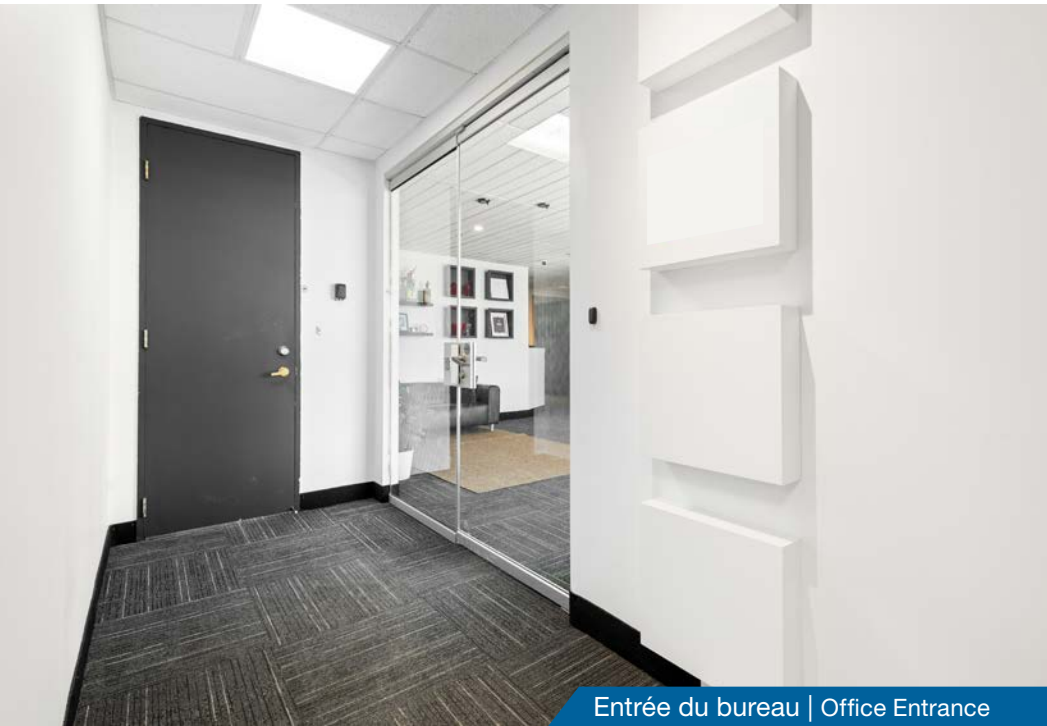
FAITS SAILLANTS | HIGHLIGHTS



- Superbe espace bureau clés en main de 5 643 pi², prêt à accueillir votre entreprise
Superb 5,643 ft² turnkey office space, ready to welcome your business
- Situé au 9^e étage, offrant une vue panoramique exceptionnelle
Located on the 9th floor, offering an exceptional panoramic view
- Aménagement professionnel, moderne et entièrement fonctionnel
Professional, modern, and fully-functional layout
- Mobilier pouvant être inclus pour une installation simplifiée
Furniture can be included for simplified installation
- Disponible immédiatement — aucune attente, aucun délai
Available immediately — no waiting, no delays
- Sécurité sur place pour un environnement professionnel rassurant
On-site security for a reassuring professional environment
- 4 espaces de stationnement inclus | 4 parking stalls included
- Une adresse stratégique à proximité des transports en commun
A strategic location close to public transit
- 16 bureaux fermés | 16 closed offices



Entrée principale | Main Entrance



Entrée du bureau | Office Entrance



Réception | Reception



Salle de conférence | Conference Room



Bureau fermé | Closed Office



Salle de conférence | Conference Room



Bureau fermé | Closed Office



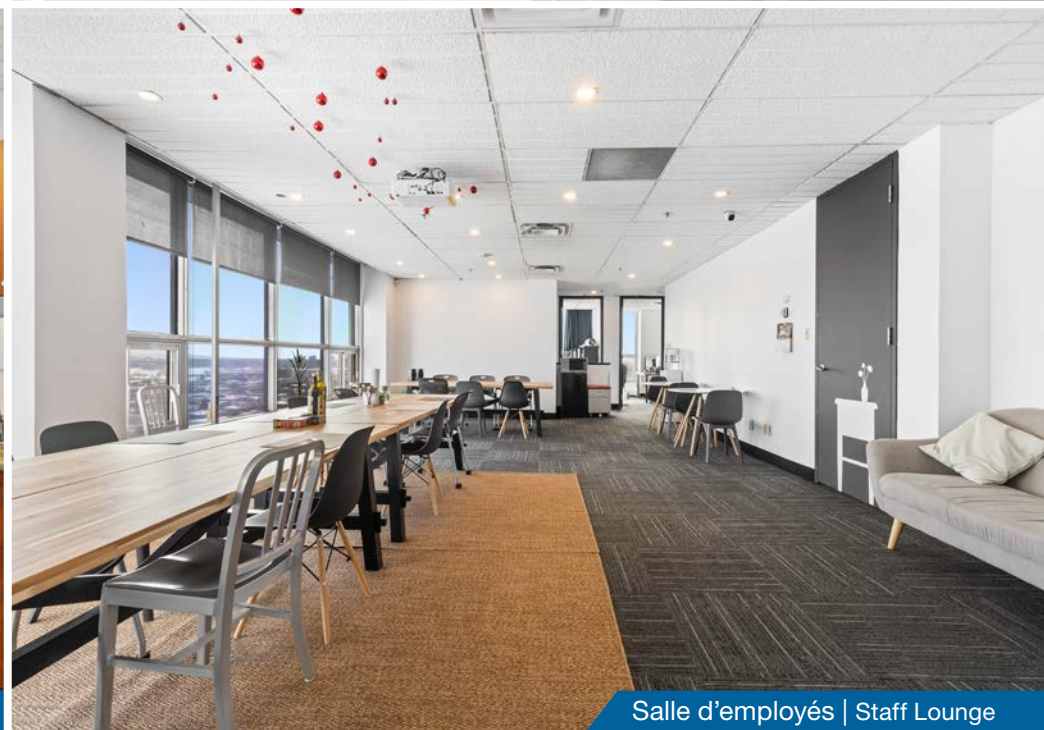
Réception | Reception



Vestiaire | Dressing Room



Cuisinette | Kitchenette



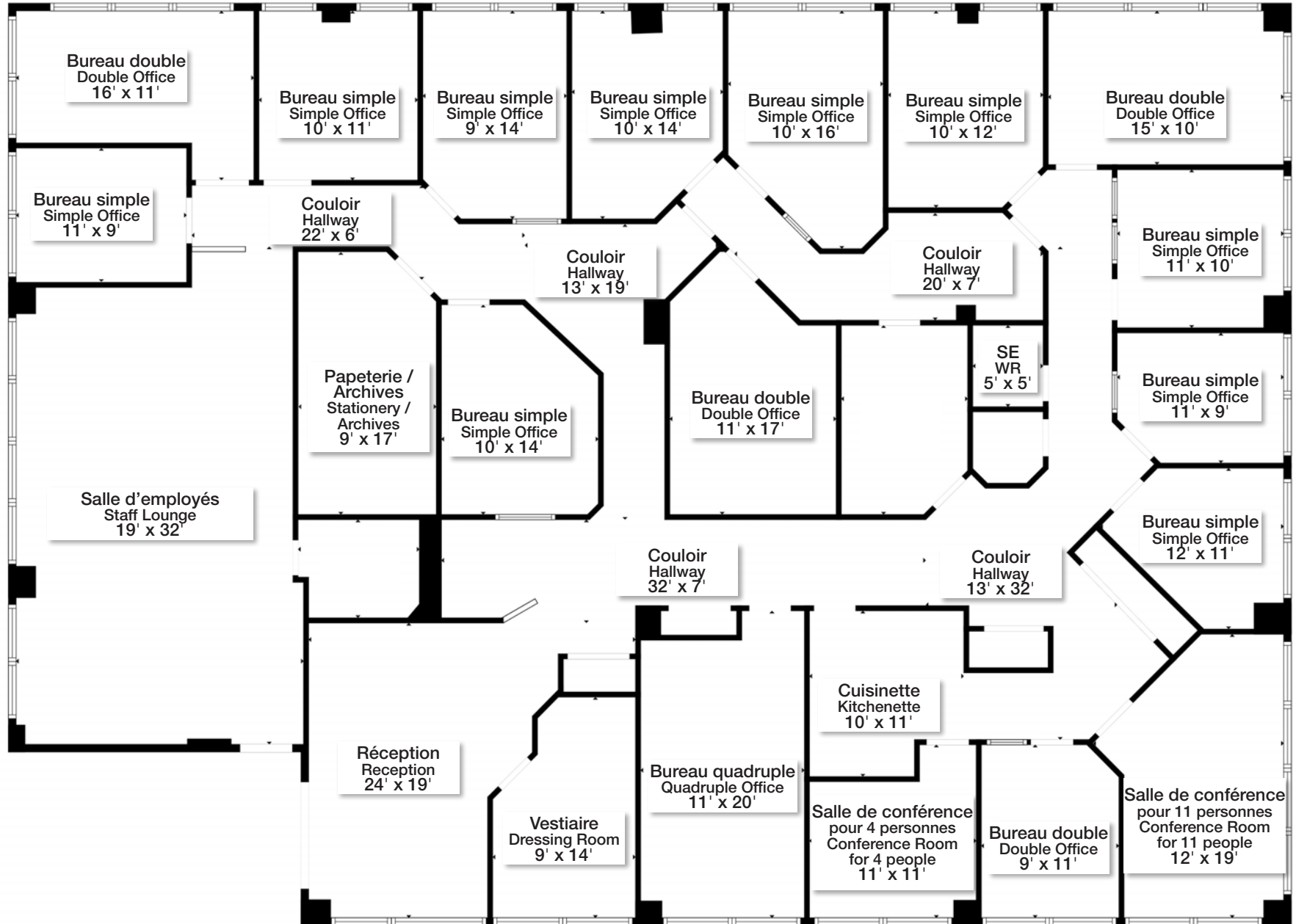
Salle d'employés | Staff Lounge

PLAN DE L'ESPACE | SPACE PLAN

RUE SHERBROOKE EST



AVENUE DE LORIMIER



AVENUE DES ÉRABLES