

ÁTICA III

Campus Ática
Vía de las dos Castillas, 33
28224 Pozuelo de Alarcón
MADRID



ACCEDE
AL TOUR VIRTUAL
DE ÁTICA III
Y COMIENZA
TU VISITA



Director Leasing
josemiguel.setien@merlinprop.com

Leasing
piedada.cutillas@merlinprop.com

Senior Asset Manager
david.moreno@merlinprop.com

Pº de la Castellana, 257
28046 Madrid
+34 91 769 19 00
info@merlinprop.com
merlinproperties.com



TOTAL Sup.
alquilable
5.745,60 m²



TOTAL Plazas
de parking
120



Número
de plantas
PB + 3



Planta
tipo
1.435 m²



Altura
libre
2,50 m



Suelo
técnico
12 cm



Falso techo
(metálico)
39 cm



Luminarias
LED



Climatización
CENTRALIZADA
con fancoils
perimetrales



Plaza con
recarga eléctrica
Sí



Calificación
energética
C

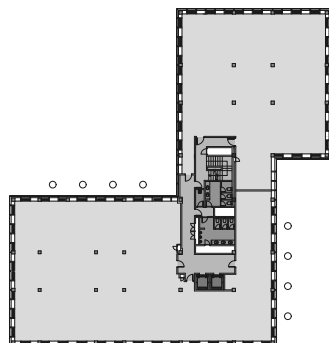
CARACTERÍSTICAS DESTACABLES

- > Excelente luz natural.
- > Inmejorables conexiones por transporte público y carreteras.
- > Suelo técnico.
- > Falso techo con luminarias LED.

SERVICIOS ÁTICA III

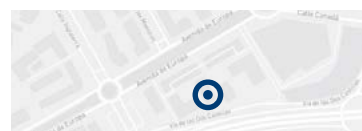
- > Servicio de conserjería y vigilancia 365x24 h.
- > Control de accesos y CCTV.
- > Servicio de lanzadera.
- > Lavadero de coches/ Animación de zonas comunes.
- > Sala multiusos/ Flexspaces by LOOM.
- > Aparcamiento interior en el propio edificio.

PLANTA TIPO



Vía de las dos Castillas

LOCALIZACIÓN Y ACCESOS



- Colonia Jardín (L10)**
14 min. en coche
- Av. de Europa (ML2)**
9 min. caminando
- Estación de Aravaca (C7, C10)**
15 min. caminando
- 657,563**
1 min. caminando
- Adolfo Suárez**
20 min. en coche

DISPONIBILIDAD OFICINAS

Planta	Superficie m ²	Renta Mes*	Gastos Mes*
P3 B	340,00	17,50	5,00
P2 A1	139,00	17,50	5,00
P2 C	416,03	17,50	5,00
TOTAL m²	895,03		

* Gastos no incluidos en renta.

DISPONIBILIDAD PLAZAS DE GARAJE

Unidades	Renta Mes*
20	100

* €/plaza

SERVICIOS,
EXPERIENCIAS,
COMUNIDAD



ACCEDE AL
DOSSIER DIGITAL
DE ÁTICA III
Y CONOCE TODAS
LAS VENTAJAS
QUE OFRECE



* €/m²