



# 3370-3418 Boul. Industriel

Laval

**Espace industriel à louer**  
**Industrial space for lease**

**± 7 837** Pi<sup>2</sup> | SF

# Détails de l'espace | Space Details

Unité | Unit: **3378**

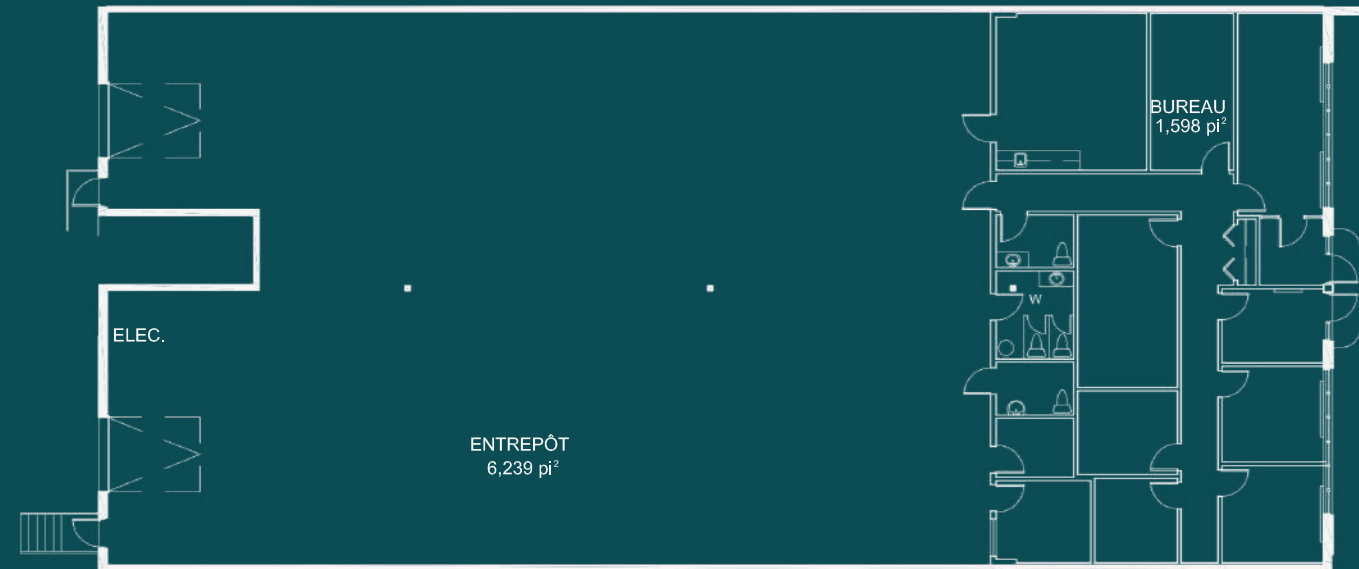
Espace disponible | Available Area ± 7 837 Pi<sup>2</sup> | SF

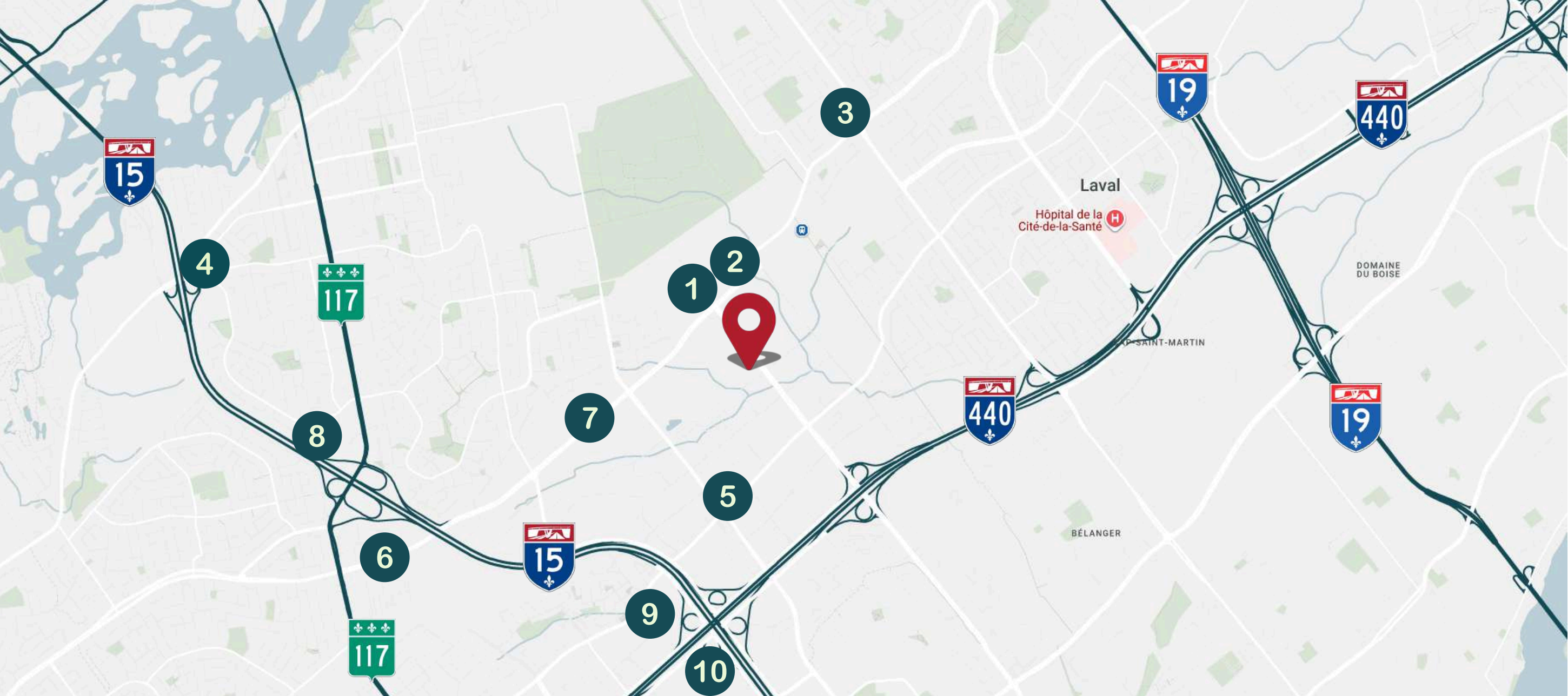
Entrepôt | Warehouse ± 6 239 Pi<sup>2</sup> | SF

Bureau | Office ± 1 598 Pi<sup>2</sup> | SF

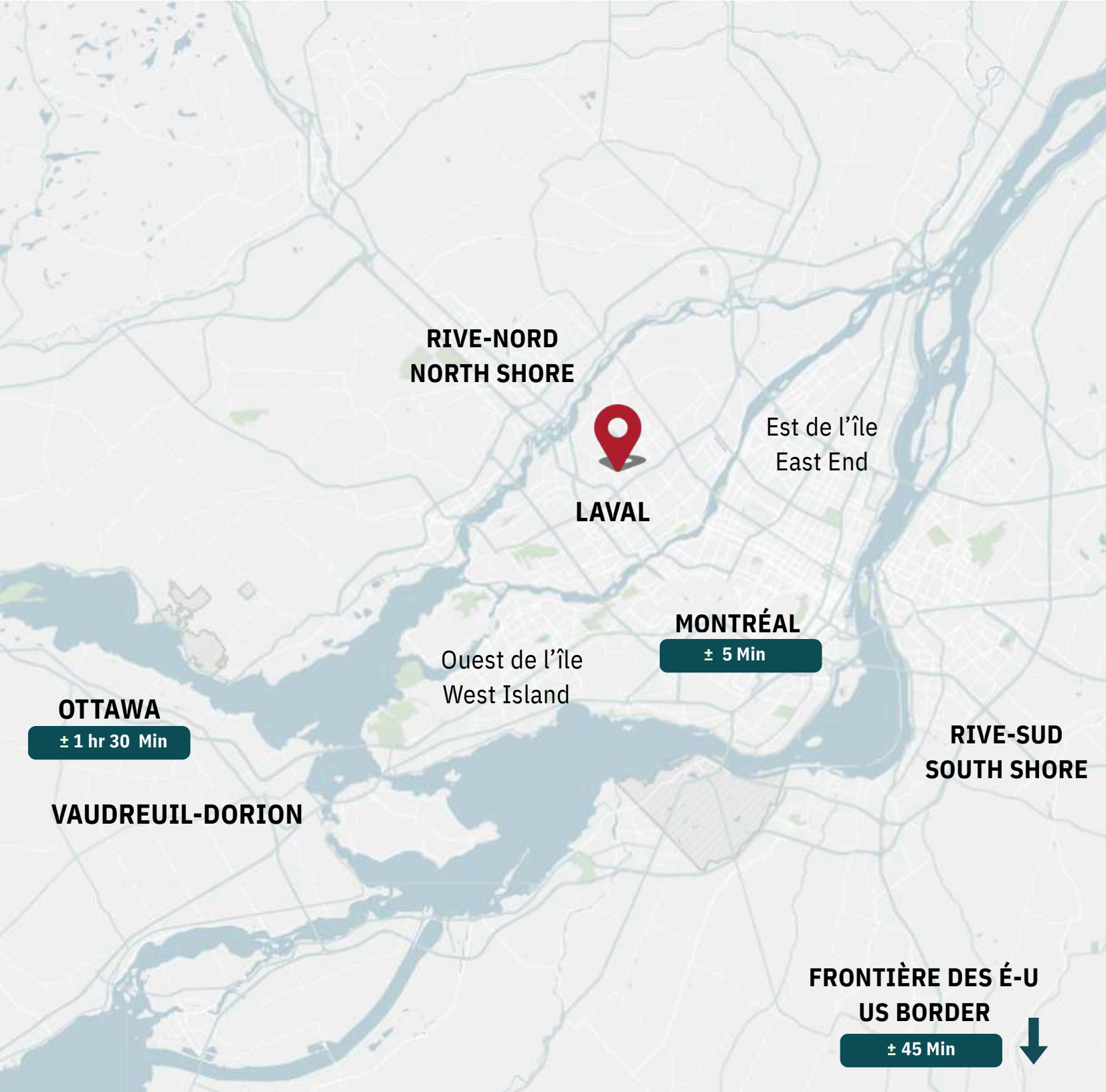
Quais de chargement | Truck Level Doors 2

Hauteur-Libre | Clear Height 18'





1	Reno	2	Shell	3	McDonalds	4	McDonalds	5	Tim Hortons
6	Maxi	7	St-Viateur Bagel	8	Metro	9	Costco	10	Carrefour Laval



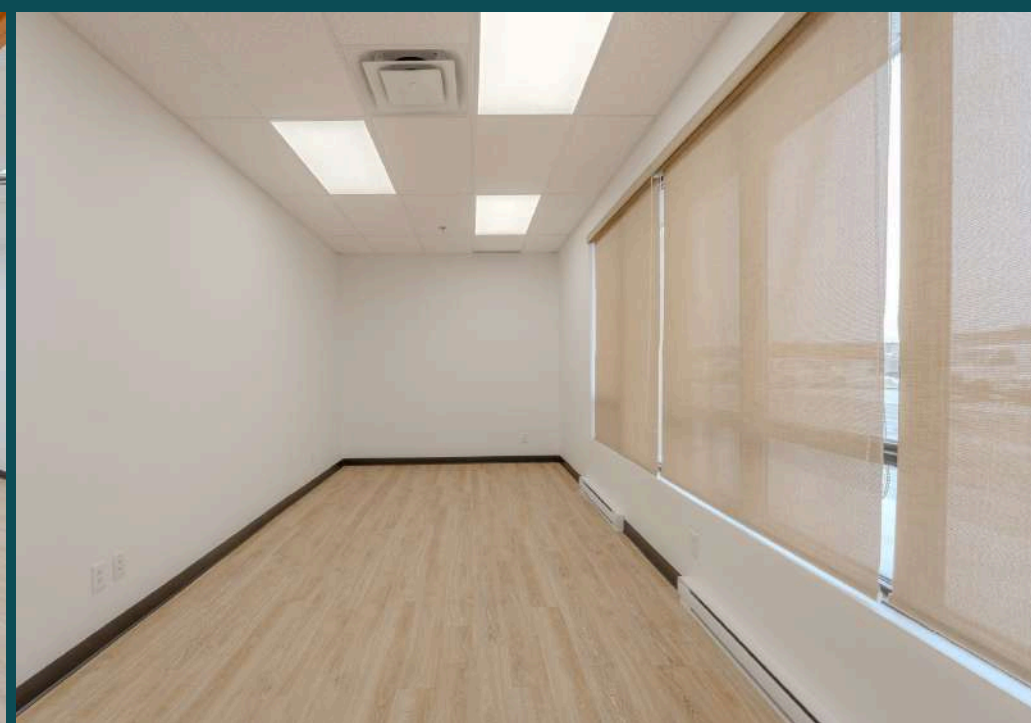
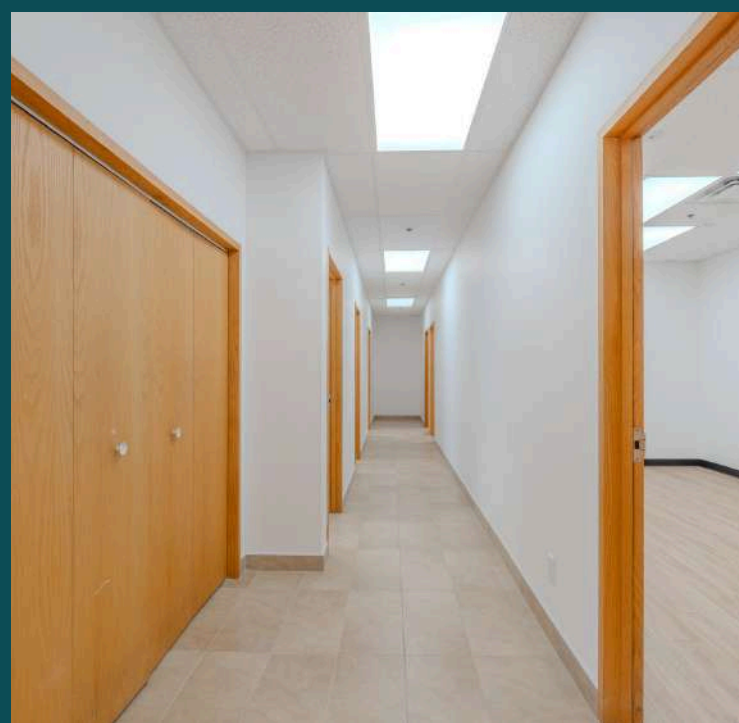
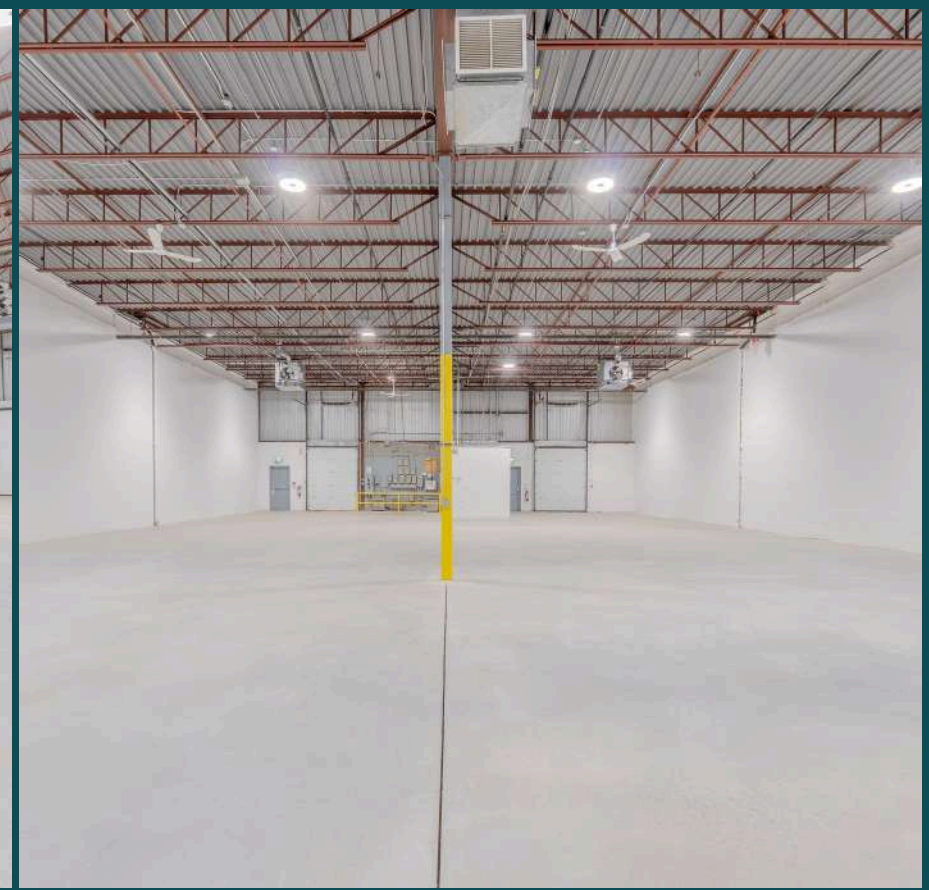
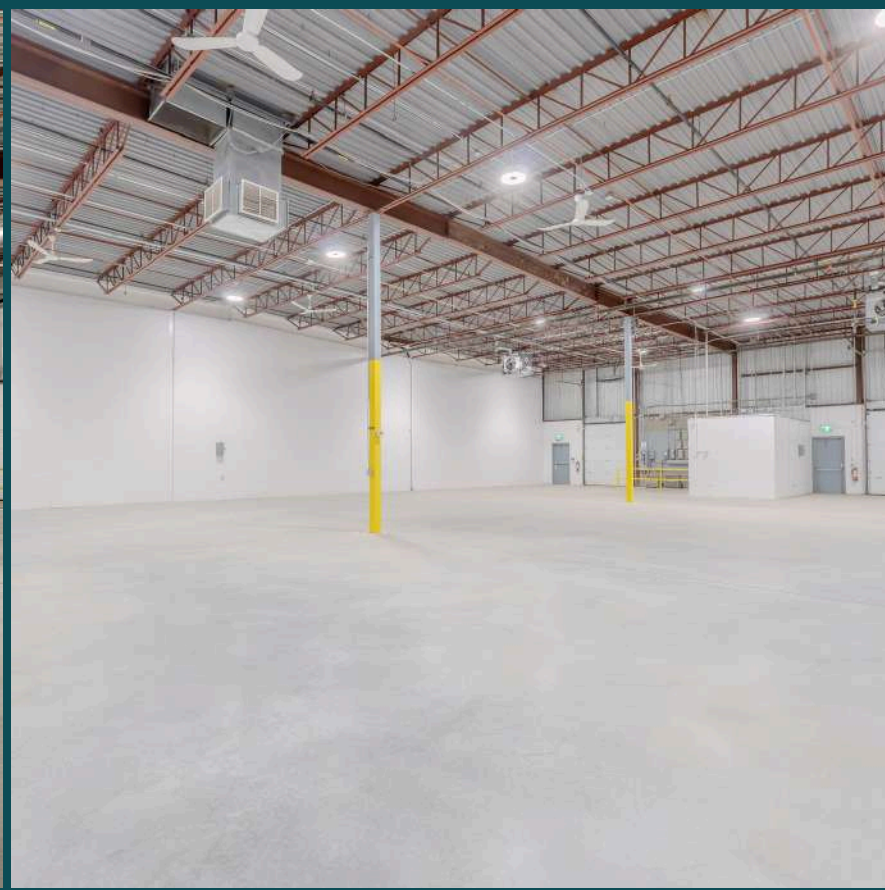
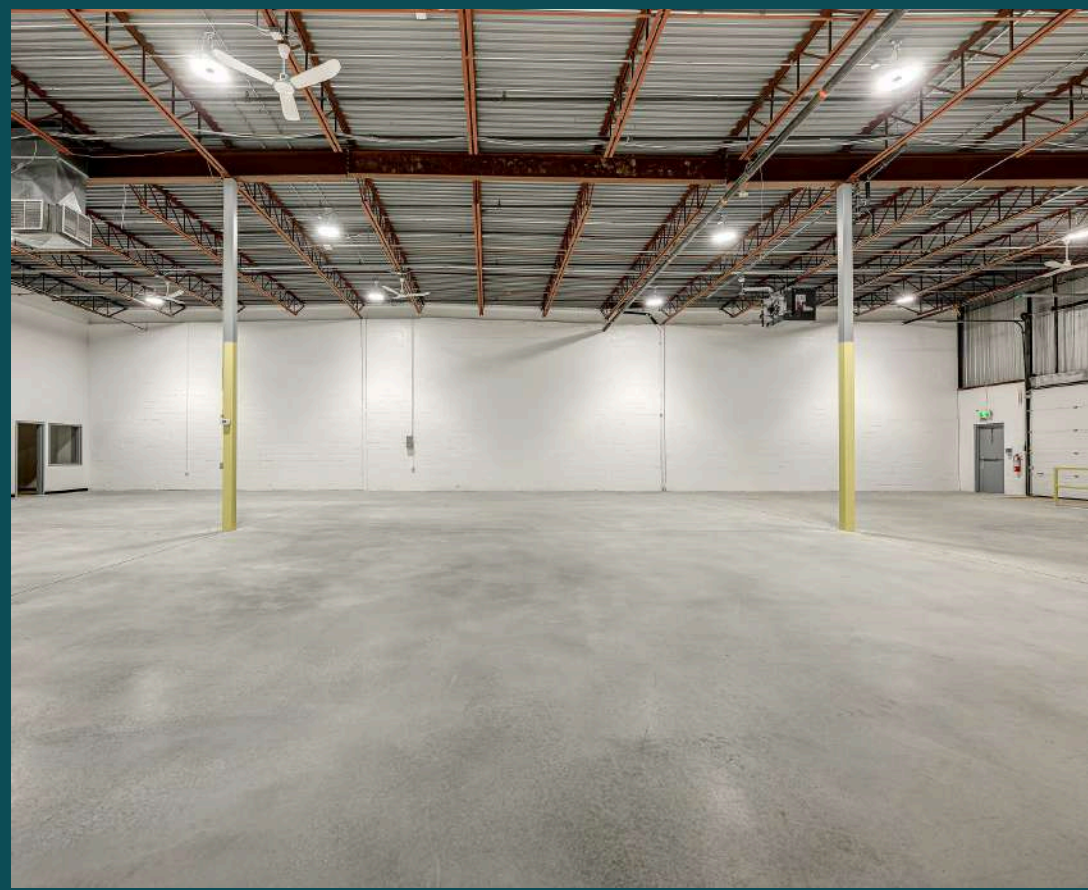
## Temps de Conduite Driving Times

Station de Métro Montmorency Montmorency Metro Station	± 6 Min
Centropolis	± 7 Min
Carrefour Laval	± 8 Min
Aéroport International Montréal-Trudeau Montréal-Trudeau International Airport	± 22 Min
Port de Montréal Port of Montreal	± 25 Min



## Horaires d'autobus Bus Times

# 50	Chaque   Every ± 15 - 20 Min
# 56	Chaque   Every ± 20 - 30 Min



## CONTACT



Agence Immobilière  
4480 Chemin de la Côte-de-Liesse, suite  
290, Mont-Royal (Montréal), QC, H4N 2R1

514.736.0511

\*Agent immobilier agissant avec la société commerciale  
Dimitri Mouhteros Inc.

\*\*Agent immobilier agissant avec la société commerciale  
Germando Mazzotta Inc.

AVIS: Les informations fournies sont basées sur des sources considérées fiables, sans garantie d'exactitude. Aucune responsabilité et / ou garantie n'est assumée par le courtier. Ce document est uniquement destiné à des fins d'information et est soumis à des erreurs, modifications et omissions. L'acheteur / locataire est encouragé à faire une vérification diligente avant de conclure un contrat d'acquisition ou de location. Il ne s'agit pas d'une offre ou d'une promesse de vente / location pouvant lier le vendeur / bailleur à l'acheteur / locataire, mais plutôt une invitation à soumettre de telles offres ou promesses. Toute vente est effectuée sans garantie légale.

### Owen Paek

Vice-Président Associé | Associate Vice President  
Courtier immobilier commercial | Commercial Real Estate Broker

✉ [opaek@trimontcanada.com](mailto:opaek@trimontcanada.com)

### Peter Mouhteros

Partenaire | Partner  
Courtier immobilier agréé, DA | Certified Real Estate Broker, A.E.O

✉ [pmouhteros@trimontcanada.com](mailto:pmouhteros@trimontcanada.com)

### Dimitri (Jimmy) Mouhteros \*

Partenaire | Partner  
Courtier immobilier commercial | Commercial Real Estate Broker

✉ [jmouhteros@trimontcanada.com](mailto:jmouhteros@trimontcanada.com)

### Germando Mazzotta \*\*

Partenaire | Partner  
Courtier immobilier commercial | Commercial Real Estate Broker

✉ [gmazzotta@trimontcanada.com](mailto:gmazzotta@trimontcanada.com)

### Robert Kohos

Associé | Associate  
Courtier immobilier commercial | Commercial Real Estate Broker

✉ [rkohos@trimontcanada.com](mailto:rkohos@trimontcanada.com)

### Giordano Bucciarelli

Associé | Associate  
Courtier immobilier commercial | Commercial Real Estate Broker

✉ [gbucciarelli@trimontcanada.com](mailto:gbucciarelli@trimontcanada.com)