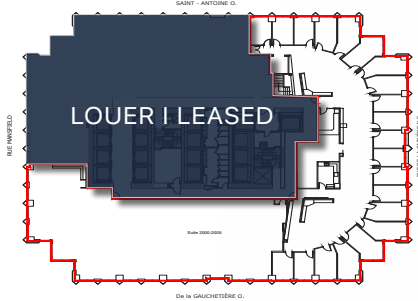


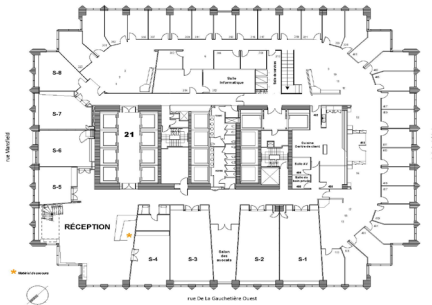
Plans d'étages

Floor Plans

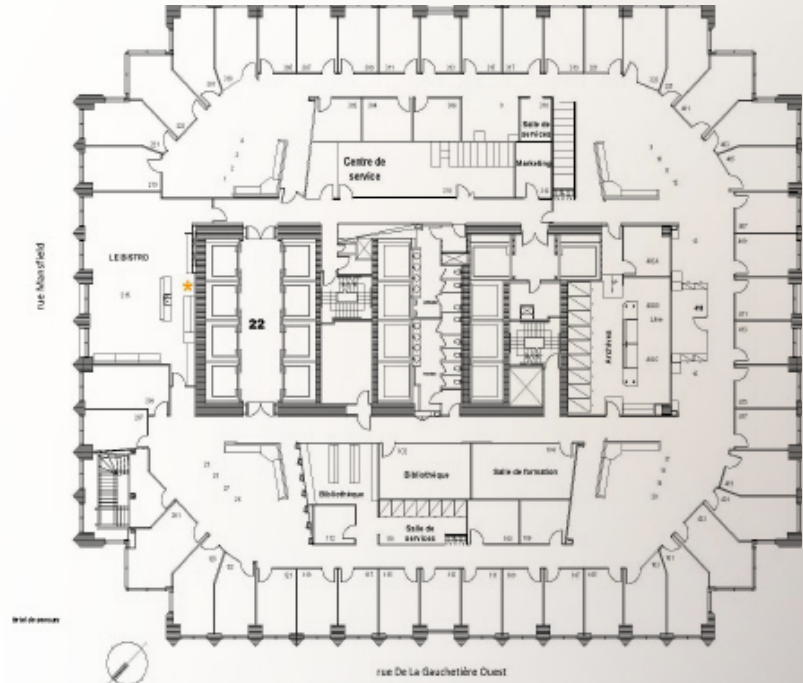
20e étage | 20th Floor



21e étage | 21st Floor



22e étage | 22nd Floor



Informations financières

Financial information

Espace disponible Available Area	22e étage 22nd Floor 20 753 pi. ca. sq. ft.	Loyer additionnel est. (2026) Est. Additional Rent (2026)	\$32.63 / pi. ca. sq. ft.
	21e étage 21st Floor 20 753 pi. ca. sq. ft.		OPEX: \$18.03 / pi. ca. sq. ft.
	20e étage 20th Floor 14 618 pi. ca. sq. ft.		TAXES: \$14.60 / pi. ca. sq. ft.
Disponibilité Availability	Immédiate Immediate	Taux de location net Net Rental Rate	Veillez nous contacter Please Contact Us
Nettoyage Cleaning	Inclus Included	Électricité Electricity	1.36\$ / pi. ca sq. ft.



**Pour plus d'informations
sur la location, contactez**

For leasing information, contact

Nicola Ceravolo
Directeur, Location

514-893-1710

nceravolo@groupepetra.com

Jean-Philippe Giroux
Directeur, Location

514-830-5208

jpgiroux@groupepetra.com

Véronik Bastien
Directrice, Location

514-655-8376

vbastien@groupepetra.com

Le présent document n'est assorti d'aucune représentation ou garantie, expresse ou implicite, et aucune ne peut en être déduite. À tout événement, Petra Ltée, toute entité du même groupe et tous ayants droit (incluant, sans limitation, leurs mandataires, actionnaires, administrateurs, dirigeants, représentants, etc.), ne sauraient être tenus responsables de quelque dommage que ce soit en lien avec ce document, quelle qu'en soit la cause, incluant, sans s'y limiter, toute erreur ou omission. De plus, ce document peut être modifié par toute personne autorisée et tout immeuble peut être retiré du marché en tout temps, sans avis et sans engager la responsabilité de quiconque.

No representation or warranty is made in connection with the present document, either expressly or implicitly, and none shall be inferred from it. In any case, in no event shall Petra Ltd, its affiliates or any right-holders (including, without limitation, their mandataries, shareholders, directors, officers, representatives, etc.), be liable for any damages whatsoever in connection with this document, howsoever caused, including, without limitation, any errors or omissions. Furthermore, this document may be modified by any authorized person, and any property may be withdrawn from the market at any time, without any notice or liability.