

# Local commercial | À louer

1300, rue Sherbrooke Ouest  
Montréal (Québec)

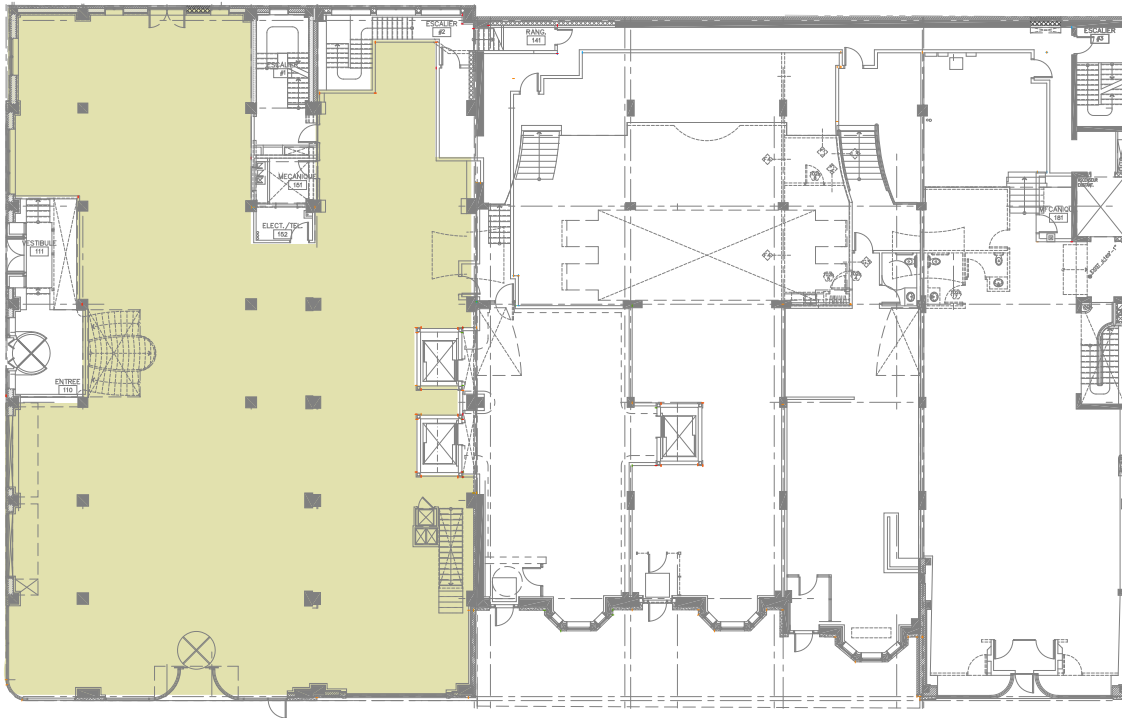


# Conditions de location

Durée	5 - 10 ans
Rez-de-chausée	7,918 sq. ft.
Sous-sol	3,365 sq. ft.
<b>Superficie totale</b>	<b>11,283 sq. ft.</b>
Loyer semi-brut	
Rez-de-chausée	100,00 \$ le pi <sup>2</sup>
Sous-sol	30,00 \$ le pi <sup>2</sup>
Électricité	Au compteur
Disponibilité	Immédiate

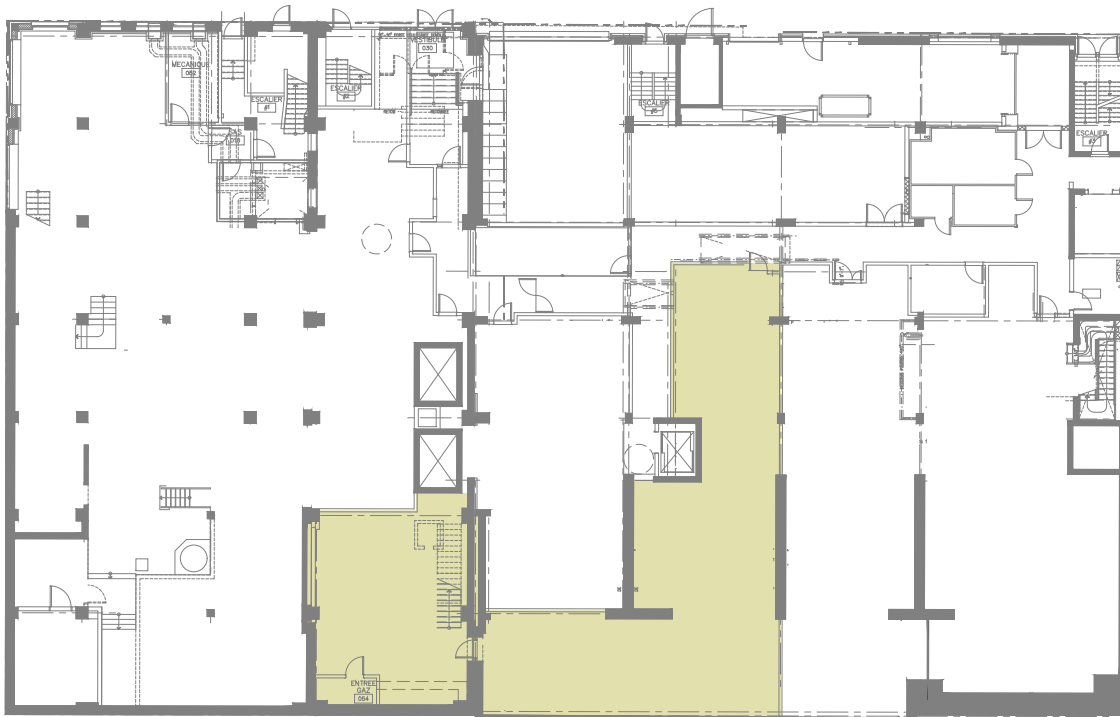


**Rez-de-chausée : 7 918 pi<sup>2</sup>**



Rue Sherbrooke Ouest

**Sous-sol : 3 365 pi<sup>2</sup>**



Rue Sherbrooke Ouest

# Atouts de la propriété



Située sur la rue Sherbrooke Ouest entre les rues Crescent et De la Montagne



Nombreuses places de stationnement souterrain disponibles et rangement pour vélos facile d'accès



Possibilité d'enseignes d'une grande visibilité sur les rues de la Montagne et Sherbrooke Ouest



À deux pas des stations de métro Guy-Concordia et Peel

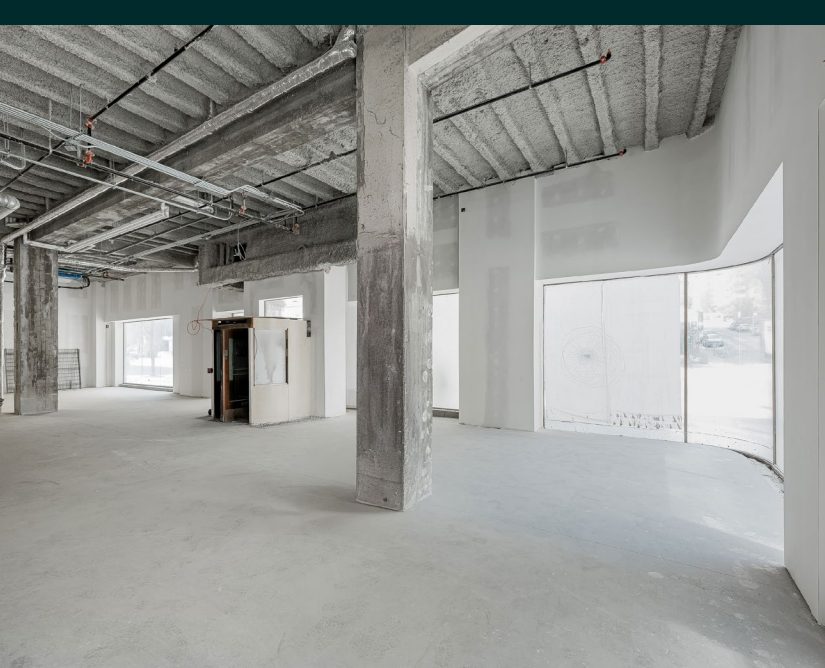
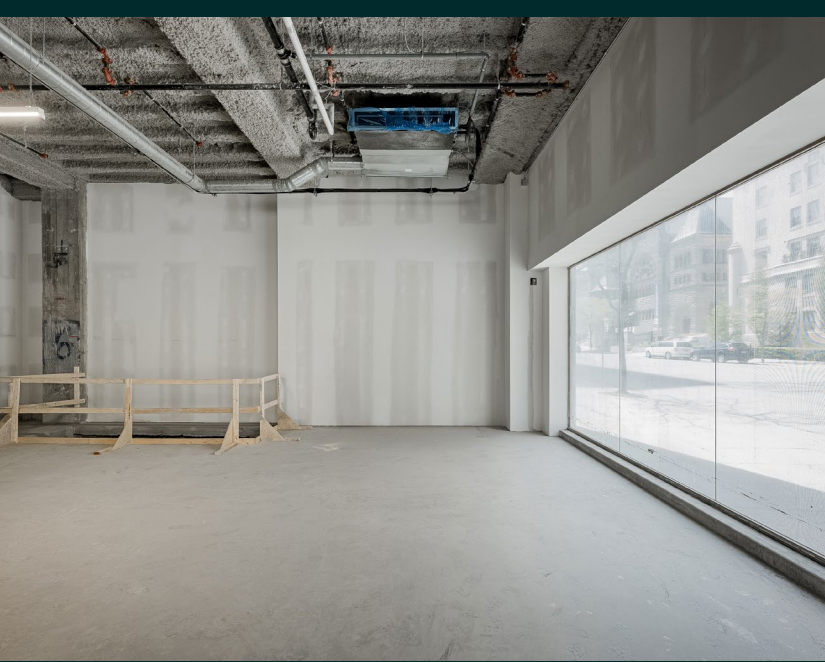


Façade mesurant au moins 80 pieds le long de la rue Sherbrooke Ouest et 37 pieds le long de la rue De La Montagne



Hauteur du plafond de 16 pieds







## Communiquez avec nous

**Christopher Rundle**  
Vice-président  
Courtier immobilier  
+1 514 375 0818  
christopher.rundle@cbre.com

**Bryan Greenberg**  
Vice-président associé  
Courtier immobilier commercial  
+1 514 375 2507  
bryan.greenberg@cbre.com

**Amanda Angela Herbu**  
Associée  
Courtier immobilier commercial  
+1 514 375 0456  
amanda.herbu@cbre.com

CBRE Limitée, agence immobilière | 1250, boulevard René-Lévesque Ouest, bureau 2800, Montréal (Québec) H3B 4W8 | +1 514 849 6000 | www.cbre.ca

Cet avis de non-responsabilité est applicable à CBRE Limitée, agence immobilière, et à toutes les autres divisions de la Société, incluant tous les employés et entrepreneurs indépendants (« CBRE »). Les renseignements contenus dans ce document, incluant de manière non exhaustive les projections, les images, les opinions, les hypothèses et les estimations (les « Renseignements ») n'ont pas été vérifiés par CBRE, et CBRE n'indique pas, ne justifie pas et ne garantit pas la pertinence, l'exactitude et l'exhaustivité des Renseignements. CBRE n'accepte pas et n'assume pas de responsabilité ou d'engagement, direct ou indirect, quant aux Renseignements ou aux références que le destinataire y fera. Le destinataire des Renseignements doit prendre les mesures qu'il estime nécessaires pour vérifier les Renseignements avant de les utiliser à titre de référence. Les Renseignements peuvent changer et toutes les propriétés décrites par les Renseignements peuvent être retirées du marché à tout moment, sans préavis et sans créer d'obligation de la part de CBRE vis-à-vis du destinataire. CBRE et le logo de CBRE sont les marques de service de CBRE Limitée et/ou ses affiliés ou sociétés apparentées dans d'autres pays. Toutes les autres marques représentées dans ce document appartiennent à leurs propriétaires respectifs. Tous droits réservés. Sources : Service de cartographie canadien canadamapping@cbre.com; DMTI Spatial, Envirionics Analytics, Microsoft Bing, Google Earth.