



À LOUER | FOR LEASE

FAITS SAILLANTS

- Espace de bureaux de style loft à louer dans le Vieux-Montréal, à quelques pas de nombreux cafés, restaurants, hôtels et autres commodités.
- Étage en entier, lumineux et aéré, avec de grandes fenêtres, des murs en briques apparentes et de hauts plafonds.
- L'espace comprend plusieurs bureaux fermés, des salles de réunion pour la collaboration, un espace ouvert, une cuisinette et des salles de bains privés.

HIGHLIGHTS

- *Loft-style office space available for lease in Old Montreal, steps away from numerous cafés, restaurants, hotels, and other amenities*
- *Bright and airy full floor with large windows, exposed brick walls and high ceilings*
- *The space boasts multiple closed offices, meeting rooms for collaboration, open space, kitchenette and private washrooms.*

INFORMATIONS FINANCIÈRES

FINANCIAL INFORMATION

Superficie disponible (pi. ca.)
Available Area (sq. ft.)

3 500
(2^e étage | 2nd floor)

Taux de location brut
Gross Rental Rate

35,00 \$

Taxes et frais d'exploitation
Taxes & Operating Expenses

Inclus | *Included*

Électricité | *Electricity*

Au compteur | *Metered*

Mobilier | *Furniture*

Disponible | *Available*

Disponibilité
Availability

Immédiate | *Immediate*



EMPLACEMENT | LOCATION



À 4 MINUTES À PIED DE LA STATION DE MÉTRO SQUARE VICTORIA-OACI
4 min. walk to Square Victoria-OACI metro station

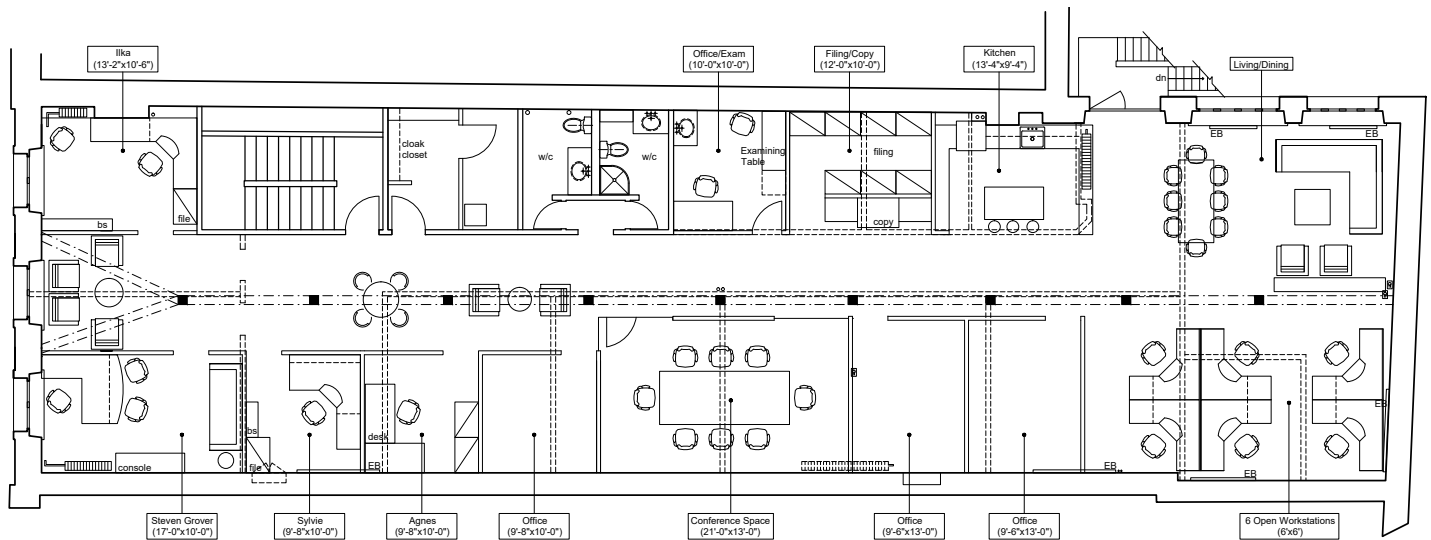
RESTAURANTS & BARS

- | | | | | |
|-----------------------|---------------------------|-------------------|--------------------------|----------------------------------|
| 1 BRIT & CHIPS | 2 HOLDER | 3 HELENA | 4 PYRÉNÉES | 5 BARROCO |
| 6 MONARQUE | 7 LE PETIT SAO | 8 GIBBYS | 9 SÉSAME | 10 CREW COLLECTIVE & CAFÉ |
| 11 VENICE MTL | 12 LE CARTET RESTO | 13 MANDY'S | 14 MIRCO ESPRESSO | 15 OLIVE ET GOURMANDO |

AUTRES | OTHERS

- | | | |
|-----------------|----------------------|----------------------|
| 1 SONDER | 2 DAVID HOTEL | 3 HÔTEL GAULT |
|-----------------|----------------------|----------------------|

PLAN D'ÉTAGE | FLOOR PLAN



CONTACT

LLOYD P. COOPER, SIOR
B.C.L., LL.B., MBA, MCR, IAS.A.
 Courtier immobilier agréé DA
 Vice président exécutif du conseil
 +1 514 841 3821
 lloyd.cooper@cushwake.com

SEAN GREENSPOON
 Courtier immobilier
 Vice président associé
 +1 514 841 3865
 sean.greenspoon@cushwake.com

DANIEL GOODMAN
 Courtier immobilier commercial
 Associé
 +1 514 373 2874
 daniel.goodman@cushwake.com

Cushman & Wakefield SRI
 Agence immobilière
 999, boul. de Maisonneuve O., bureau 1500
 Montréal, QC H3A 3L4 | Canada
 cushmanwakefield.com