

Edificio en Velázquez / Ayala

C/ Ayala, 42

Zona: Área Urbana - Salamanca - AU

+34 91 319 13 14

agenciamadrid@savills.es

Pº de la Castellana, 81. 28046 Madrid

savills.es

savills



Descripción

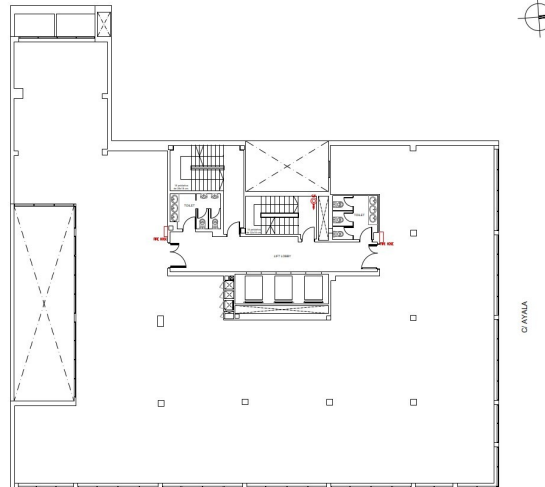
Ayala 42 supone una nueva oportunidad en el mercado de Oficinas de Madrid. Con una ubicación estratégica, en el corazón del Barrio de Salamanca, se ubica en la esquina de las Calles Velázquez y Ayala. Destaca por sus 7 plantas de gran luminosidad gracias a sus dos fachadas en esquina.

Condiciones económicas / Datos

Renta: 32,00 a 36,00 €/m²/mes
Renta Parking: 200,00 €/plaza/mes
Gastos de Comunidad: Sin Determinar
IBI: A consultar

Sup. disponible SR: 5.610 m²
Sup. mínima disponible: 800 m²

Planta Tipo



Especificaciones técnicas

Tras la salida del actual arrendatario, se realizará una actuación que implicará:

- Mejora del actual acceso / entrada.
- Nuevo lobby / recepción.
- Nuevos baños (doble núcleo por planta) y lobbies de planta.
- Nuevas luminarias LED en falso techo existente. Suelo técnico.
- Excelente luz natural gracias a sus dos fachadas en esquina.
- Climatización a 4 tubos flexible frío/calor, mediante fan-coils incorporados en falso techo.

Tabla de superficies

Planta / Módulo	Superficie	Renta	Disponibilidad
Planta 7ª	660,55 m²	36,00 €/m²/mes	01/01/2026
Planta 6ª	818,43 m²	35,00 €/m²/mes	01/01/2026
Planta 5ª	818,43 m²	35,00 €/m²/mes	01/01/2026
Planta 4ª	818,43 m²	34,00 €/m²/mes	01/01/2026
Planta 3ª	818,43 m²	33,00 €/m²/mes	01/01/2026
Planta 2ª	818,43 m²	33,00 €/m²/mes	01/01/2026
Planta 1ª	857,62 m²	32,00 €/m²/mes	01/01/2026

