



À LOUER

CONTACTS

DOMINIC FORTIN

Gestionnaire
418 573-9085
dominic.fortin@impactgestion.com

CHRISTINE AUGER

Vice-présidente et associée
418 951-5871
christine.auger@impactgestion.com

IMPACT GESTION IMMOBILIÈRE

1255, boulevard Lebourgneuf, Bureau 560
Québec (Québec) G2K 0M6
info@impactgestion.com

DESCRIPTION

- ✓ Complexe de 3 étages totalisant 40 000 pieds carrés
- ✓ Immeuble de catégorie B+
- ✓ Salle de conférence commune
- ✓ Salle d'entraînement/vestiaires et douches
- ✓ Espace lounge
- ✓ Stationnements intérieurs et extérieurs
- ✓ Ascenseur
- ✓ Immeuble situé à moins de 600m du terminus d'autobus des Galeries de la Capitale
- ✓ Fenestration abondante
- ✓ Facilement accessible par l'autoroute Félix-Leclerc (40), l'autoroute Laurentienne (73) et l'autoroute Robert-Bourassa

INFORMATIONS



SALLE DE CONFÉRENCE COMMUNE



ESPACE LOUNGE



SALLE D'ENTRAÎNEMENT

LOCAL

110

ÉTAGE

Rez-de-chaussée

SUPERFICIE

2 356 pieds carrés

LOYER DE BASE

À discuter

FRAIS D'EXPLOITATION

12,50\$

ALLOCATION

À discuter

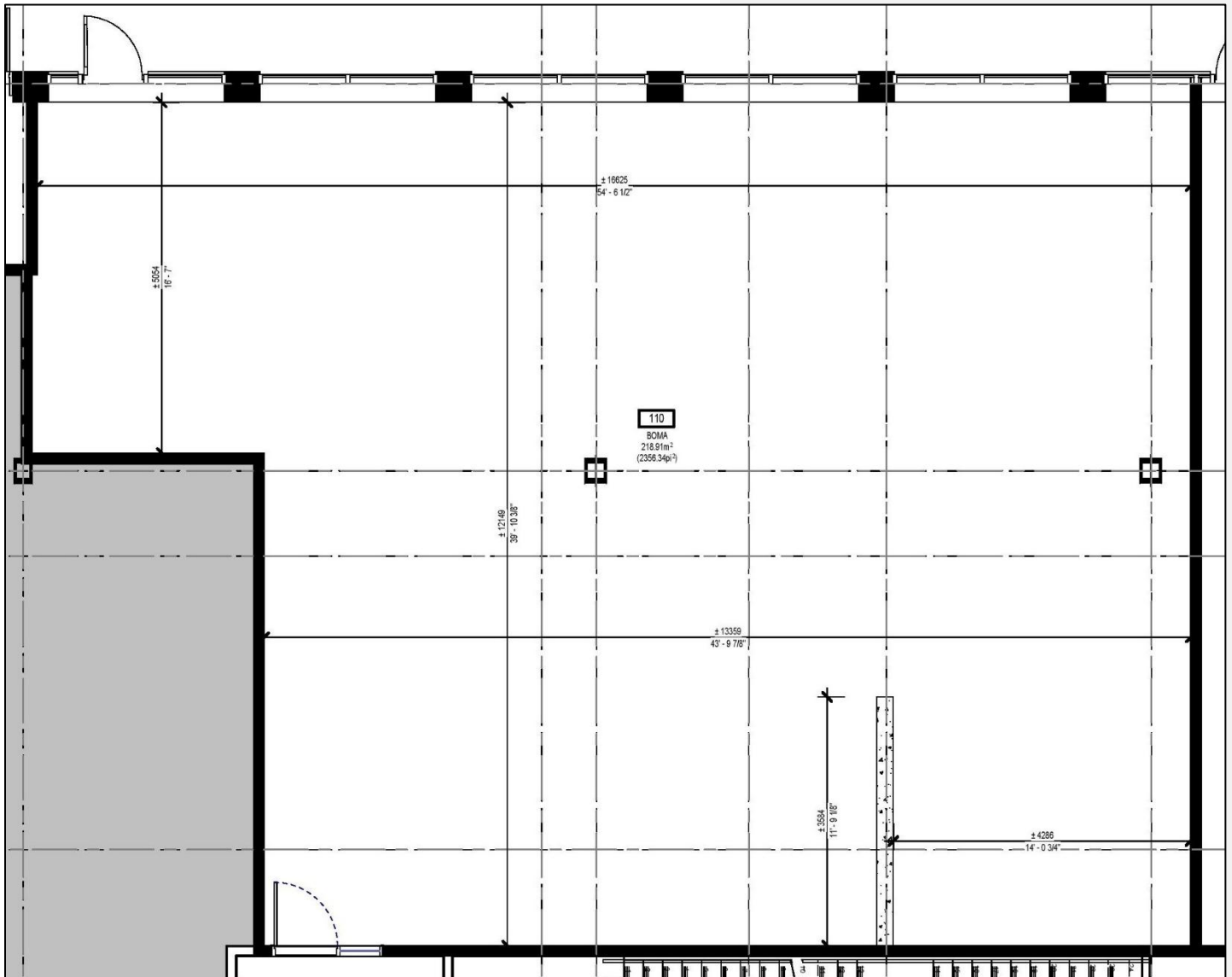
DISPONIBILITÉ

Maintenant

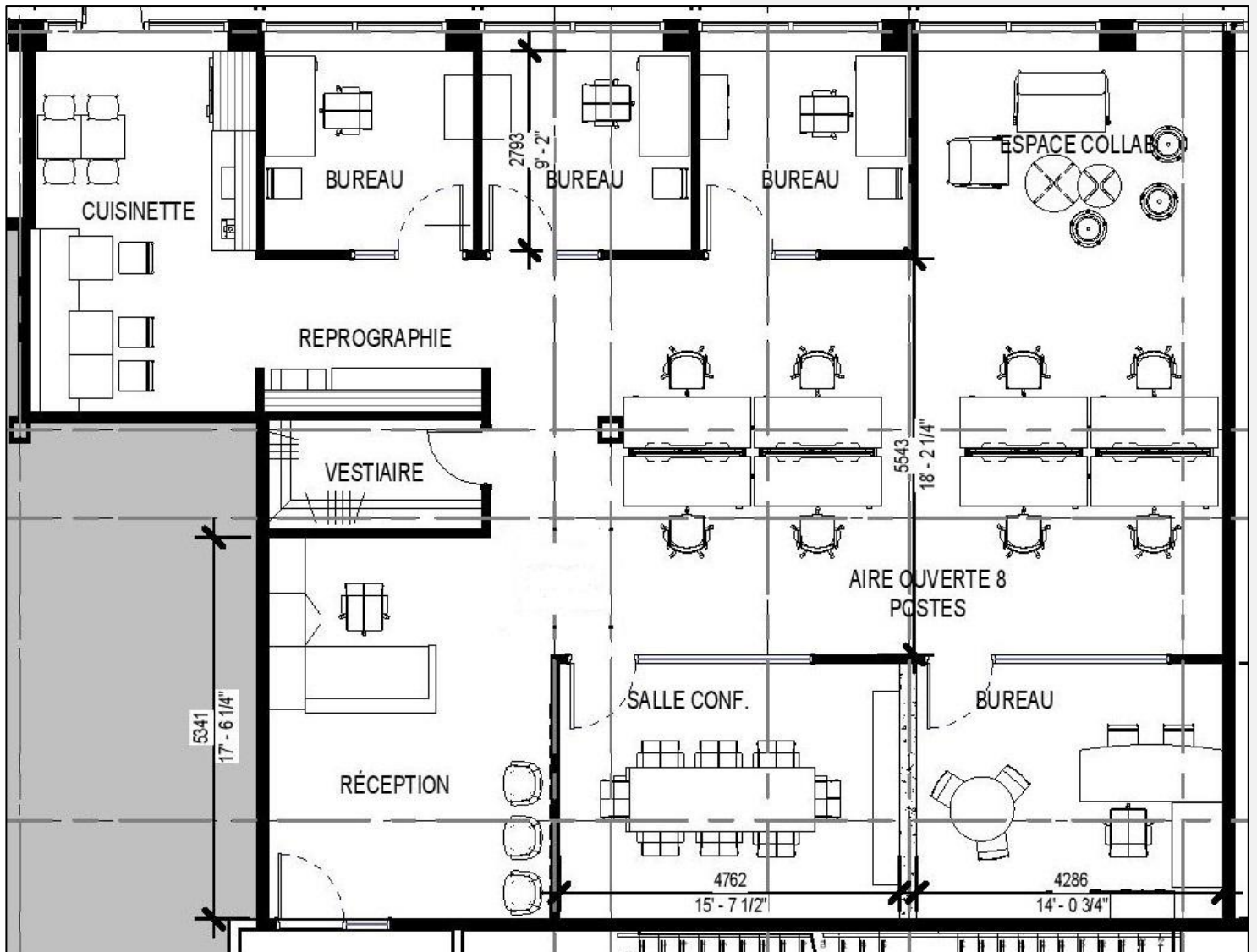
PHOTOS



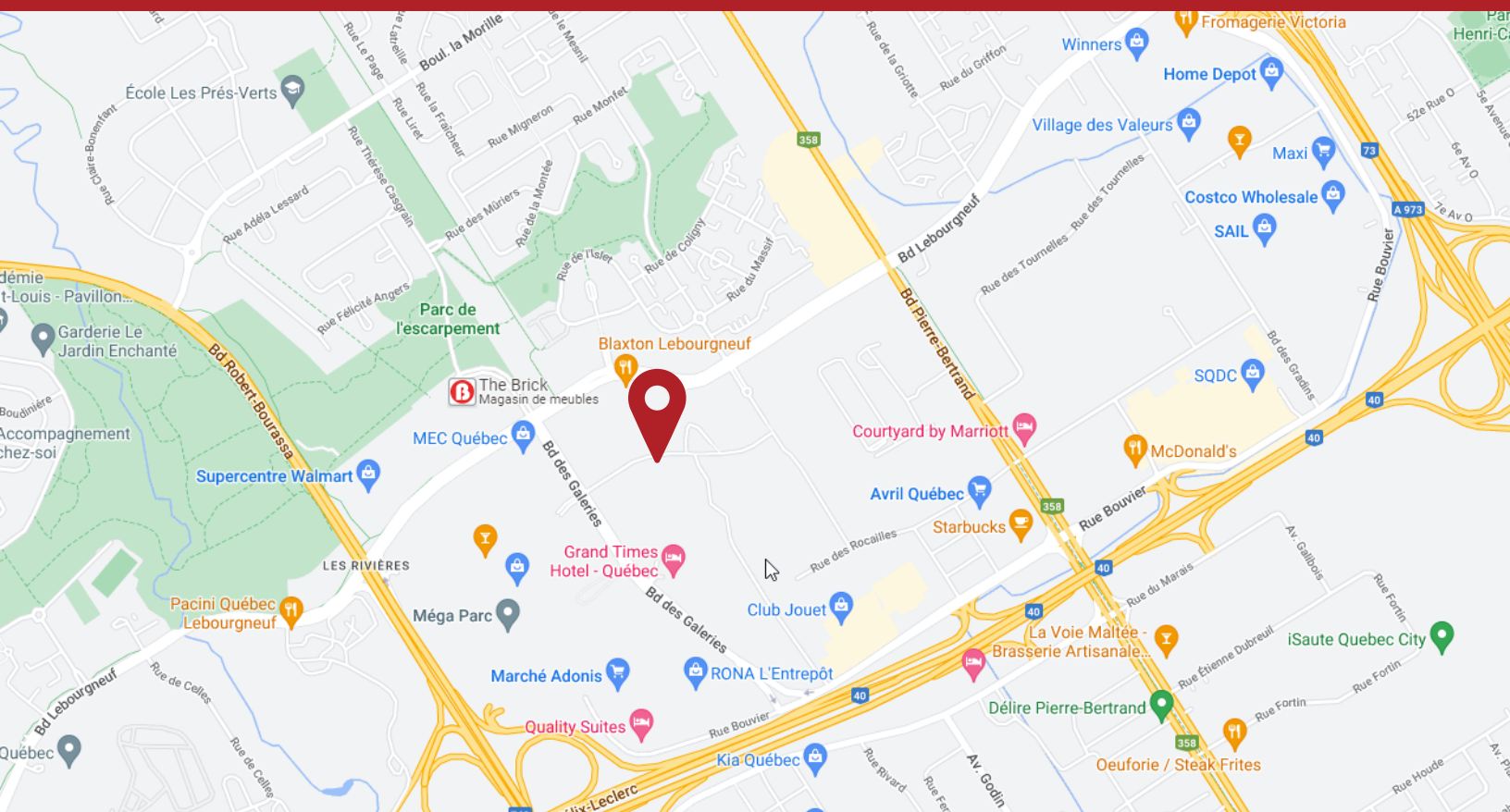
PLAN DU LOCAL



EXEMPLE D'AMÉNAGEMENT



LOCALISATION – 1280, RUE DU BLIZZARD



À PROXIMITÉ

- Autoroutes 40 / Robert-Bourassa et Laurentienne
- Centre commercial Les Galeries de la Capitale
- Transport en commun
- Restaurants : Moulins La Fayette / Blaxton / Subway / Cosmos / Cochon Dingue
- Banque Laurentienne / Banque Nationale / RBC / Caisse Desjardins / etc.

CONTACTS



DOMINIC FORTIN

Gestionnaire
418 573-9085
dominic.fortin@impactgestion.com



CHRISTINE AUGER

Vice-présidente et associée
418 951-5871
christine.auger@impactgestion.com

1255, boulevard Lebourgneuf, Bureau 560
Québec (Québec) G2K 0M6

