

1435

ST-ALEXANDRE
Montréal, QC

ESPACE DE BUREAU CLÉ EN MAIN À SOUS-LOUER
Turnkey office space for sublease



Faits saillants

- Espace de bureau clé en main à sous-louer, récemment rénové avec une grande cuisine (incluant une cuisinière avec ventilation), plusieurs salles de réunion et des espaces de travail principalement ouverts.
- Aménagement moderne avec de grandes baies vitrées laissant entrer abondamment la lumière naturelle.
- Idéal pour les entreprises technologiques à la recherche d'un environnement de travail créatif et innovant.
- Situé à quelques pas des stations de métro Place-des-Arts et McGill, entouré d'une vaste gamme de commodités, de cafés et de restaurants.

Highlights

- Turnkey office space for sublease, recently renovated with a large kitchen (including a range oven with ventilation), multiple meeting rooms and primarily open work stations.
- Featuring a modern build-out with extensive glass which allows natural light to permeate the space.
- Ideal for tech companies looking for a creative and innovative workplace.
- Located steps from Place-des-Arts and McGill metro stations, surrounded by a wide range of amenities, cafés, and restaurants.



Superficie disponible (pi. ca.)
Available Area (sq. ft.)

Bureau 710 | Suite 710
6 820

Expiration du bail
Lease Expiry

30 novembre 2027
November 30th 2027

Taux de location brut
Gross Rental Rate

Veillez nous contacter
Please contact

Taxes et frais d'exploitation
Taxes and Operating Expenses

Inclus
Included

Électricité
Electricity

Inclus
Included

Disponibilité
Availability

Immédiate
Immediate

Mobilier
Furniture

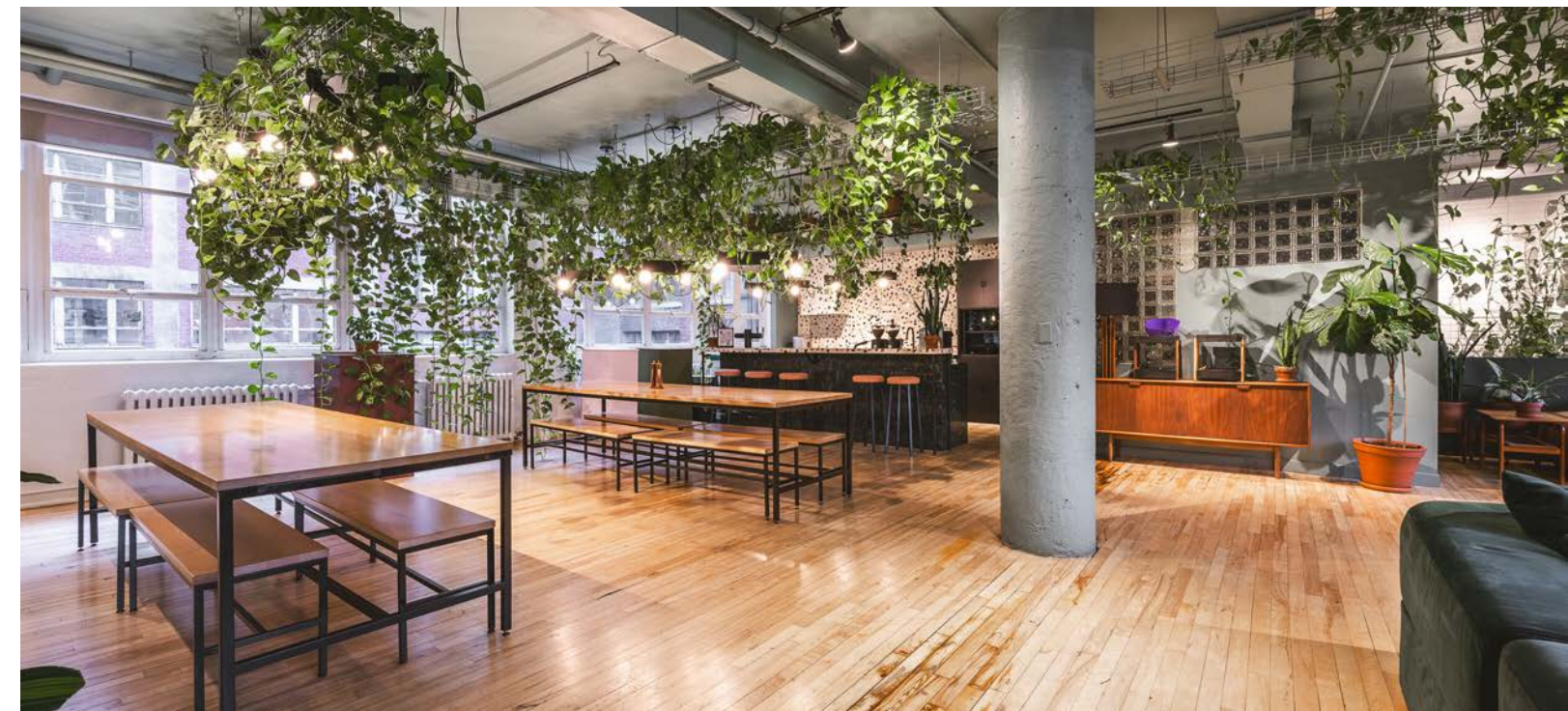
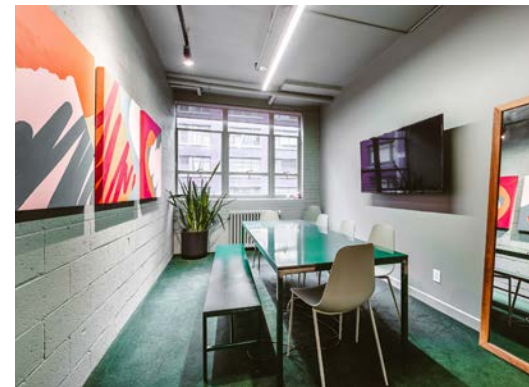
À vendre
For sale

Stationnement intérieur
Interior Parking

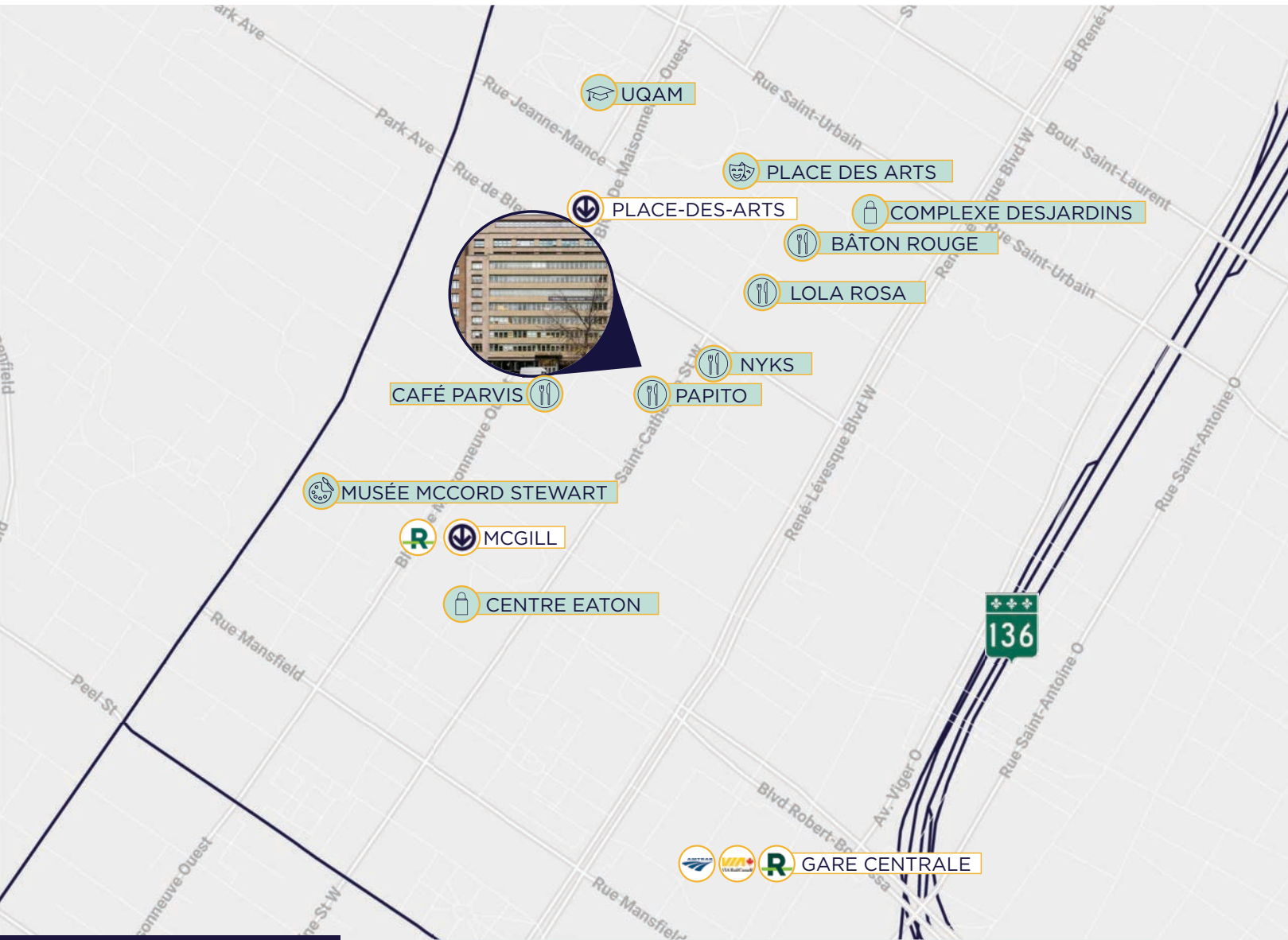
2 places | 2 stalls
295 \$/place/mois
\$295/stall/month



Plan d'étage Floor Plan



Emplacement Location




3 mins



Station de métro
Place-des-Arts
Place-des-Arts Metro
Station


6 mins



Station de REM McGill
McGill REM station


7 mins



Autoroute 136
Highway 136


10 mins



Gare Centrale
Central Station



LLOYD P. COOPER, SIOR
B.C.L., LL.B., MBA, MCR, IAS.A.
Vice-président exécutif du conseil
Courtier immobilier agréé, DA
+1 514 841 3821
lloyd.cooper@cushwake.com

SEAN GREENSPOON
Vice-président
Courtier immobilier
+1 514 841 3865
sean.greenspoon@cushwake.com

LOUIS SCHUBERT
Vice-président
Courtier immobilier commercial
+1 514 841 3812
louis.schubert@cushwake.com

DANIEL GOODMAN
Associé principal
Courtier immobilier commercial
+1 514 373 2874
daniel.goodman@cushwake.com



Cushman & Wakefield SRI
Agence immobilière
999, boul. de Maisonneuve O.,
bureau 1500
Montréal, QC H3A 3L4 | Canada
cushmanwakefield.com

©2025 Cushman & Wakefield.SRI Tous droits réservés. Les informations contenues dans cette communication sont strictement confidentielles. Cette information a été obtenue par des sources jugées fiables mais non vérifiées. AUCUNE GARANTIE OU REPRÉSENTATION, EXPLICITE OU IMPLICITE, N'EST FAITE À L'EXACTITUDE DES INFORMATIONS CONTENUES DANS LA PRÉSENTE ET VA DE MÊME CONCERNANT LES ERREURS, LES OMISSIONS, LES CHANGEMENTS DE PRIX, LA LOCATION OU D'AUTRES CONDITIONS, UN RETRAIT SANS PRÉAVIS ET TOUTE CONDITION D'INSCRIPTION SPÉCIALES IMPOSÉES PAR LE(S) PROPRIÉTAIRE(S). DANS LE CAS ÉCHÉANT, NOUS NE FAISONS AUCUNE REPRÉSENTATION QUANT À L'ÉTAT DE LA PROPRIÉTÉ (OU DES PROPRIÉTÉS) EN QUESTION. | ©2025 Cushman & Wakefield. All rights reserved. The information contained in this communication is strictly confidential. This information has been obtained from sources believed to be reliable but has not been verified. NO WARRANTY OR REPRESENTATION, EXPRESS OR IMPLIED, IS MADE AS TO THE CONDITION OF THE PROPERTY (OR PROPERTIES) REFERENCED HEREIN OR AS TO THE ACCURACY OR COMPLETENESS OF THE INFORMATION CONTAINED HEREIN, AND SAME IS SUBMITTED SUBJECT TO ERRORS, OMISSIONS, CHANGE OF PRICE, RENTAL OR OTHER CONDITIONS, WITHDRAWAL WITHOUT NOTICE, AND TO ANY SPECIAL LISTING CONDITIONS IMPOSED BY THE PROPERTY OWNER(S). ANY PROJECTIONS, OPINIONS OR ESTIMATES ARE SUBJECT TO UNCERTAINTY AND DO NOT SIGNIFY CURRENT OR FUTURE PROPERTY PERFORMANCE.