

# À LOUER



📍 250-4455, Autoroute Jean-Noël-Lavoie (A-440)  
Laval (Québec) H7P 4W6

[LABONTECREAMER.CA](http://LABONTECREAMER.CA)

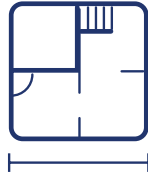
**ALEXANDRE BAUDUIN**

Immobilier Alexandre Bauduin inc.  
Courtier immobilier résidentiel et commercial

**514 712-0831**

[ALEX@PROVAD.CA](mailto:ALEX@PROVAD.CA)

## BUREAU À LOUER



### SUPERFICIE LOCATIVE

+/- 7 759 pi<sup>2</sup>



13 BUREAUX  
FERMÉS



2 GRANDES SALLES  
DE CONFÉRENCE  
FERMÉES



LOCAL TRÈS  
FENÊSTRÉ



TRÈS GRANDE  
AIRE OUVERTE

### LOYER

LOYER BRUT

18,50 \$ / pi<sup>2</sup>

### FRAIS OPÉRATIONNELS:

#### INCLUSIONS

- Taxes municipales
- Taxe scolaire
- Assurance du bâtiment
- Entretien extérieur
- Déneigement et entretien paysager

#### EXCLUSIONS

- Assurance du locataire
- Entretien ménager
- Énergie

### CARACTÉRISTIQUES

- Libre immédiatement
- Très grand stationnement extérieur
- À proximité de plusieurs services
- Salle de bain dans les aires communes

# À LOUER

📍 250-4455, Autoroute Jean-Noël-Lavoie (A-440), Laval (Québec) H7P 4W6

## PHOTOS



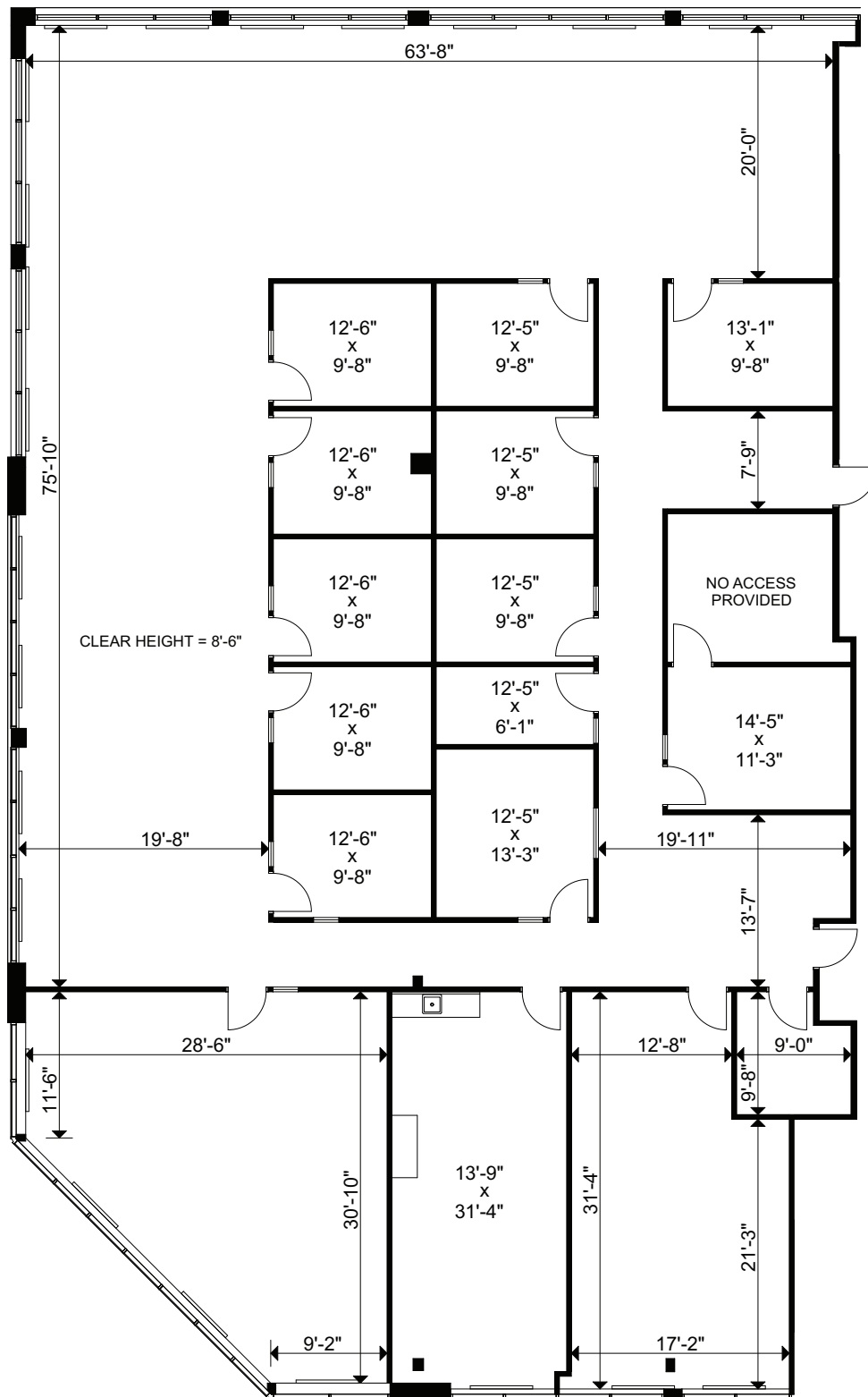
# À LOUER

📍 250-4455, Autoroute Jean-Noël-Lavoie (A-440), Laval (Québec) H7P 4W6

## PHOTOS



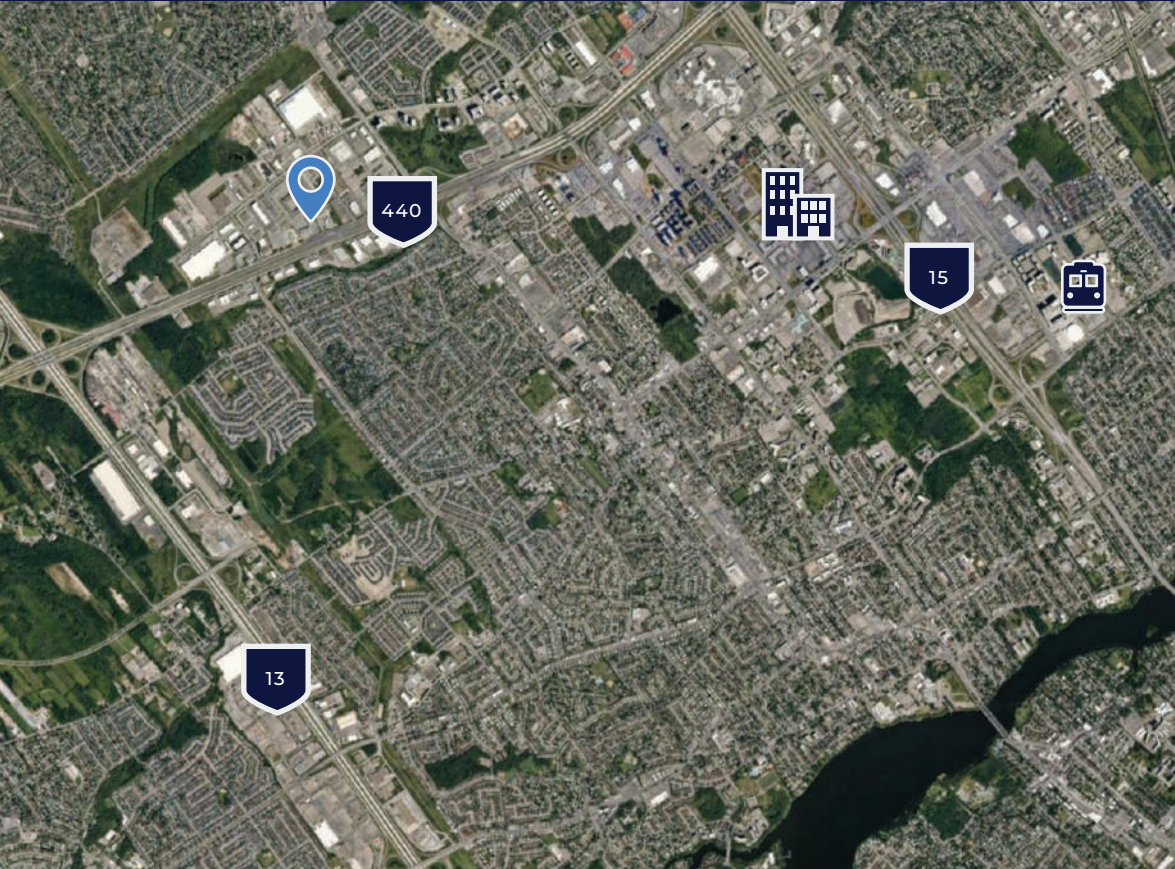
## PLAN



# À LOUER

📍 440-4455, Autoroute Jean-Noël-Lavoie (A-440), Laval (Québec) H7P 4W6

## LOCALISATION



**440** **AUTOROUTE 440**  
0,1 km

**15** **AUTOROUTE 15**  
3,11 km

**13** **AUTOROUTE 13**  
2,09 km

**CENTROPOLIS**  
8 min

**STATION MONTMORENCY**  
10 min

## LABONTECREAMER.CA

Proulx, Vadnais & associés inc. / Agence immobilière



**ALEXANDRE BAUDUIN**

Immobilier Alexandre Bauduin inc.  
Courtier immobilier résidentiel et commercial

**514 712-0831**

ALEX@PROVAD.CA

**MARTIN CREAMER**

Immobilier Martin Creamer inc.  
Courtier immobilier commercial

**514 602-9471**

MCREAMER@PROVAD.CA

**LOUIS-PHILIPPE LABONTÉ**

Immobilier Louis-Philippe Labonté inc.  
Courtier immobilier commercial

**514 377-0692**

LPLABONTE@PROVAD.CA