

À LOUER



📍 3421 boul. Industriel, Laval (Québec) H7L 4S3

LABONTECREAMER.CA

ALEXANDRE BAUDUIN

Immobilier Alexandre Bauduin inc.
Courtier immobilier résidentiel et commercial

514 712-0831

ALEX@PROVAD.CA

ESPACE INDUSTRIEL À LOUER



SUPERFICIE TOTALE
+/- 10 810 pi²*



SUPERFICIE BUREAU AU RDC
+/- 3 572 pi²



SUPERFICIE ENTREPÔT
+/- 5 528 pi²



SUPERFICIE BUREAU EN MEZZANINE
+/- 1 710 pi²

*possibilité d'enlever +/- 1 208 pi² d'entrepôt et de louer +/- 9 602 pi² au total



HAUTEUR LIBRE
18'2"



1 QUAI DE CHARGEMENT



PORTE DE GARAGE AU SOL
3

LOYER

LOYER NET

Contactez le courtier

FRAIS OPÉRATIONNELS(2025) 5,73\$ / pi²

FRAIS OPÉRATIONNELS:

INCLUSIONS

- Taxes municipales
- Taxe scolaire
- Assurance du bâtiment
- Entretien extérieur
- Déneigement

EXCLUSIONS

- Assurance du locataire
- Entretien intérieur
- Entretien ménager
- Énergie

CARACTÉRISTIQUES

- Disponible 1^{er} avril 2026
- En façade sur le boul. Industriel
- Facile d'accès
- À moins de 3 minutes de l'autoroute 440

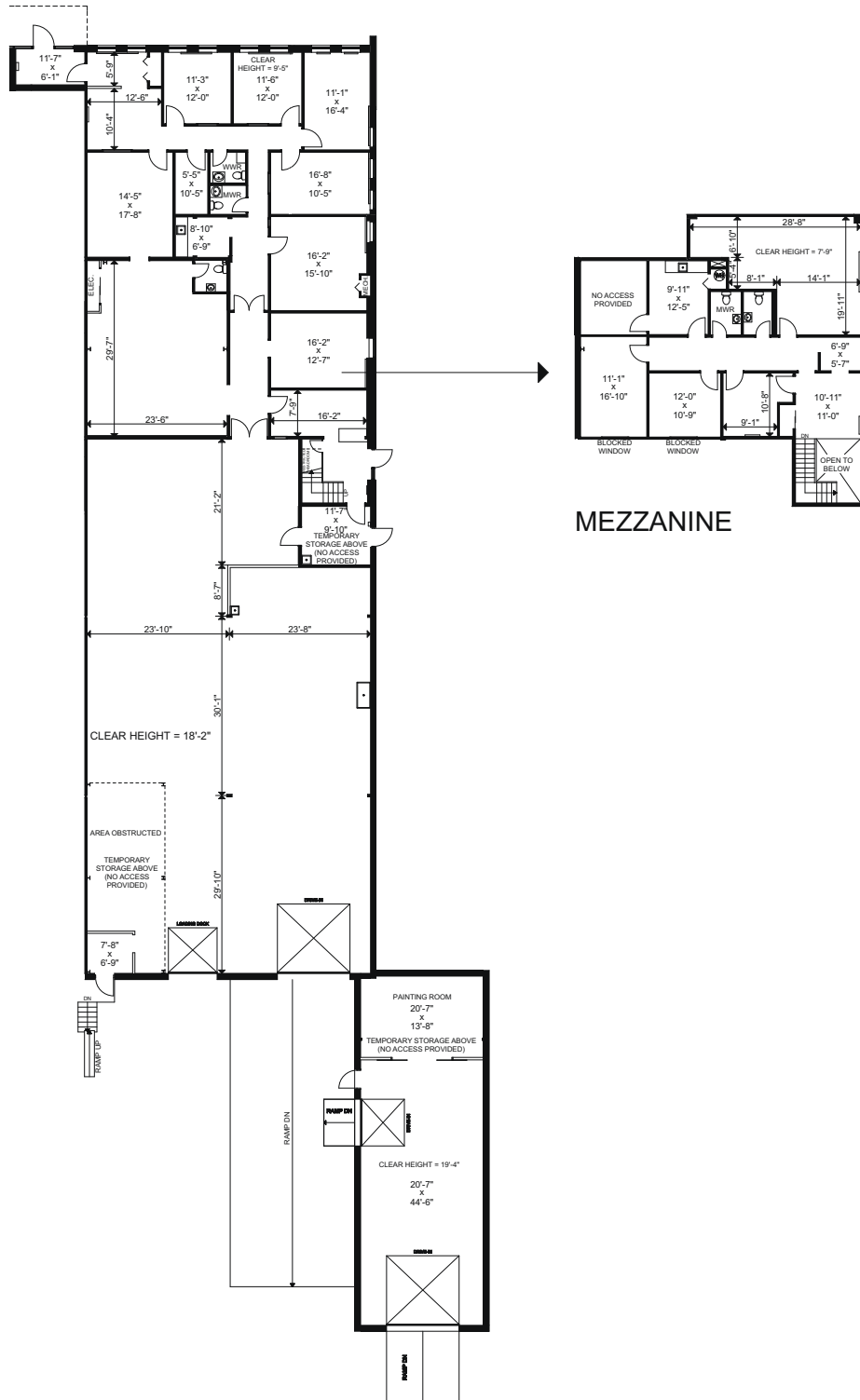
À LOUER

📍 3421, boul. Industriel, Laval (Québec) H7L 4S3

PHOTOS



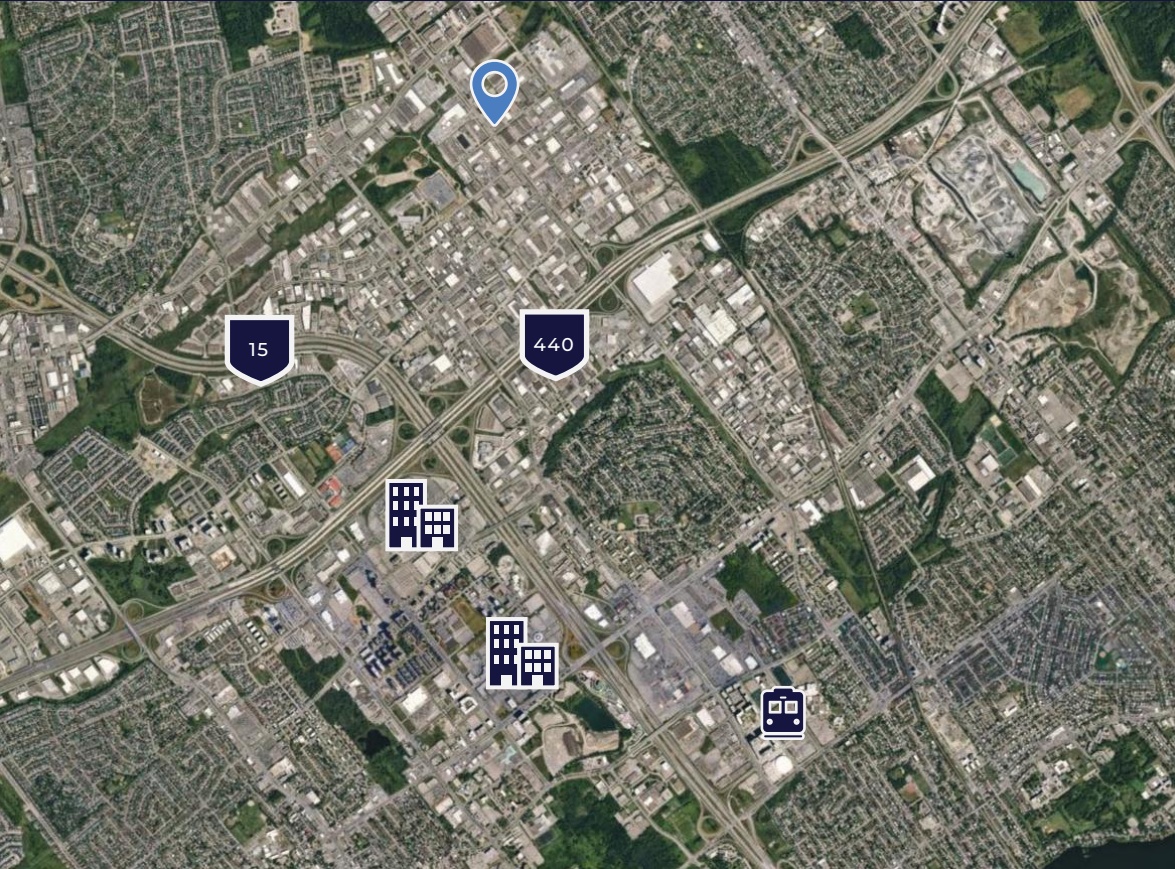
PLAN



À LOUER

📍 3421, boul. Industriel, Laval (Québec) H7L 4S3

LOCALISATION



440 **AUTOROUTE 440**
1,39 km

15 **AUTOROUTE 15**
1,69 km

 **CARREFOUR LAVAL**
7 min

 **CENTROPOLIS**
12 min

 **STATION MONTMORENCY**
13 min

LABONTECREAMER.CA

Proulx, Vadnais & associés inc. / Agence immobilière



ALEXANDRE BAUDUIN

Immobilier Alexandre Bauduin inc.
Courtier immobilier résidentiel et commercial

514 712-0831

ALEX@PROVAD.CA

LOUIS-PHILIPPE LABONTÉ

Immobilier Louis-Philippe Labonté inc.
Courtier immobilier commercial

514 377-0692

LPLABONTE@PROVAD.CA