

800 BOUL.
RENÉ-LÉVESQUE OUEST

PENTHOUSE

37 083 pi²

Suites contigües



POSSIBILITÉ D’AFFICHAGE

*Sous réserve de conditions

SUITE 3000

SUITE 2900

APERÇU

- Atrium
- Meilleure vue sur la ville et la montagne
- Espaces contigus avec escalier en option
- Disponible en janvier 2025
- Possibilité de signalisation du bâtiment (sous réserve de conditions)



SUITE	SUPERFICIE (pi²)	DISPONIBILITÉ	CONDITION DE L'ESPACE
2900	21 227*	À partir du 1er janvier 2025	En état de base
3000	15 856*	À partir du 1er janvier 2025	En état de base

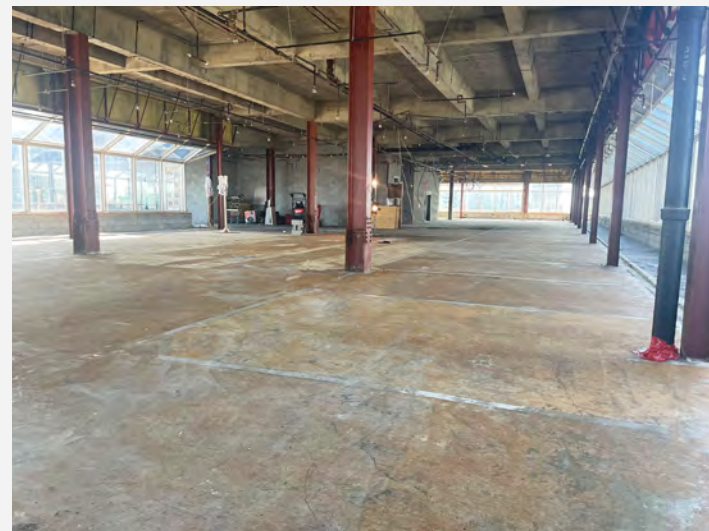
*Square footage subject to remeasurement

LOYER NET ET ALLOCATION MONÉTAIRE

Loyer net pour des termes de 5 et 10 ans et allocation monétaire disponibles sur demande.

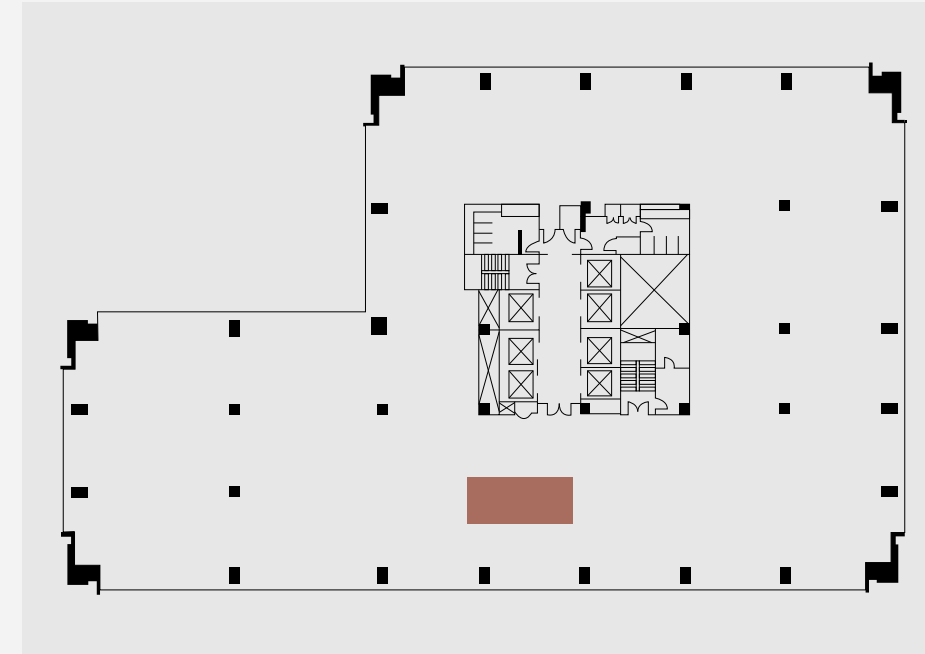
LOYER ADDITIONNEL (2025)

TAXES	6,77 \$
OPEX	16,87 \$
HYDRO	Au compteur
TOTAL	23,64 \$

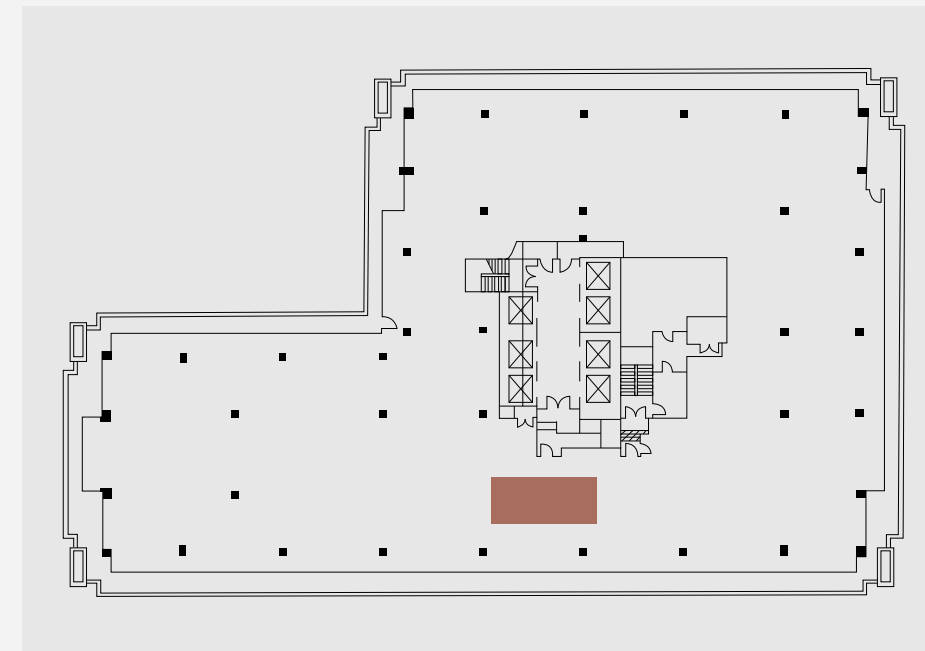


PLANS D'ÉTAGE

SUITE 2900



SUITE 3000



FAITS SAILLANTS

- Emplacement privilégié avec accès souterrain
- Vues imprenables sur la ville
- Configuration efficace
- Fenêtres mur à mur écoénergétiques
- Possibilité de signalisation au sommet de l'immeuble sujet à l'approbation des autorités municipales
- Nouveau système indépendant de chauffage, de ventilation et de climatisation à la pointe de la technologie
- Nouveau vitrage
- Ratio de stationnement : 1/2 000 pi²
- Connecté à la Gare Centrale
- Connecté à la Gare Centrale REM

800 BOUL. RENÉ-LÉVESQUE OUEST

Montréal (Québec) H3B 3B0

www.800boulrenelevesque.com



POUR PLUS D'INFORMATION,
VEUILLEZ CONTACTER:

MARIE LAURENCE

Vice-présidente, courtier immobilier commercial
JLL Représentation des propriétaires
Jones Lang LaSalle Services Immobiliers, Inc.
Agence immobilière
+1 514 927 7657
marie.laurence@jll.com

MICHEL (MICHAEL) BELINA*

Vice-président exécutif, courtier immobilier
JLL Représentation des propriétaires
Jones Lang LaSalle Services Immobiliers, Inc.
Agence immobilière
+1 514 886 3010
michael.belina@jll.com

*Courtier immobilier agissant au sein de la société par actions Services Immobiliers Michel Belina Inc.