


# 420


Boulevard Charest Est  
Québec (QC)


5 495 pi<sup>2</sup>




# Détails de la propriété


 Superficie  
**5 495 pi<sup>2</sup>**


 Étage  
**4<sup>e</sup> étage**

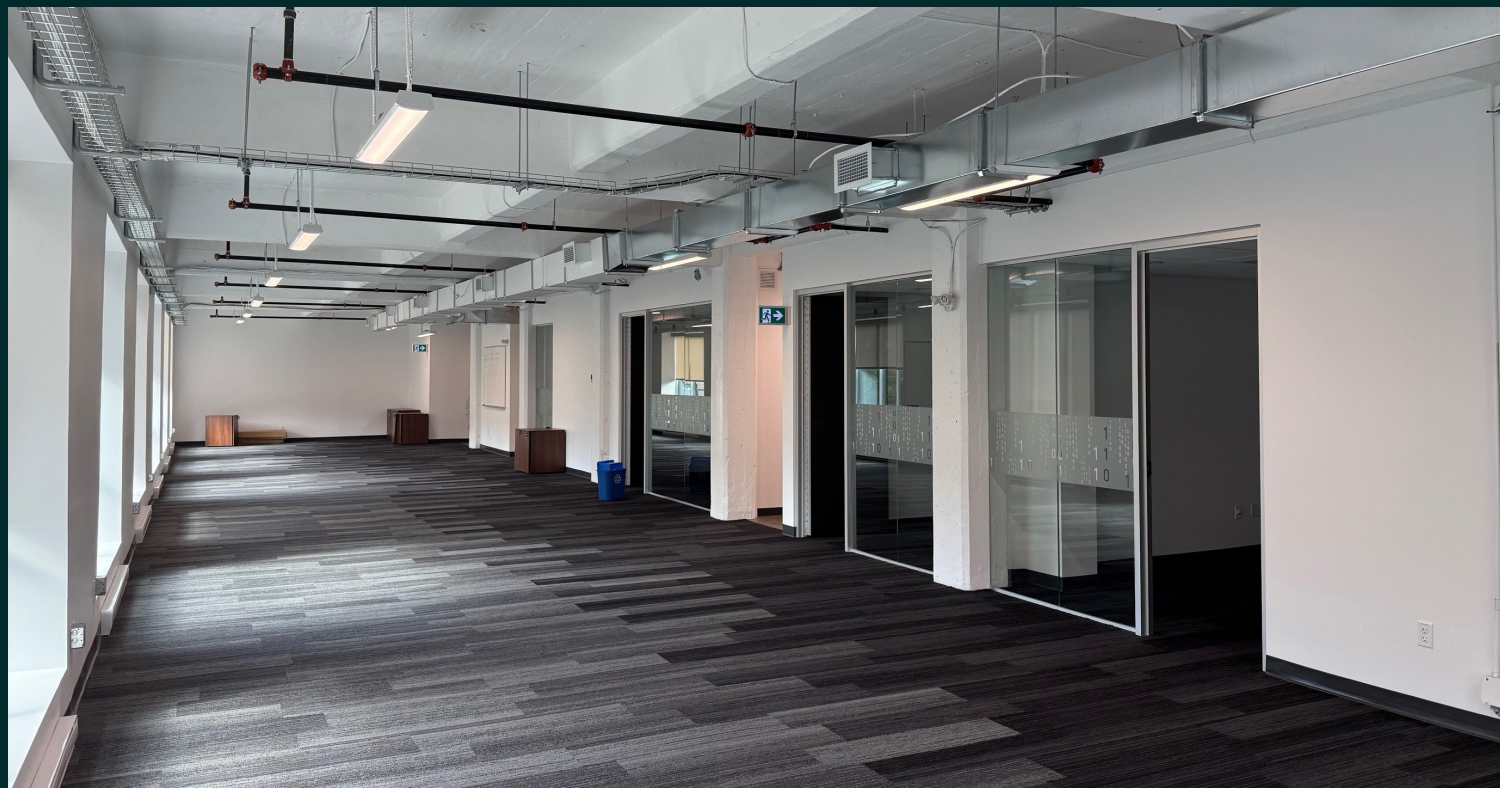
 Type d'immeuble  
**Bureau | Commercial**

 Terme  
**30 avril 2030**

 Mobilier  
**Inclus**

 Enseigne  
**Disponible**

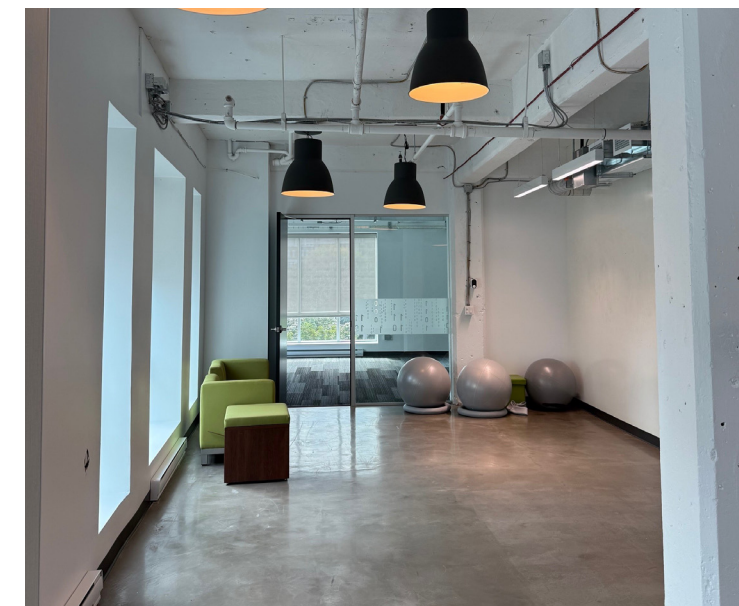
 Loyer net  
**Disponible sur demande**



## Espace à bureaux clé en mains de première qualité dans un quartier vivant

Situé au **420, boulevard Charest Est**, au 4<sup>e</sup> étage d'un immeuble professionnel, cet espace de bureaux de 5 495 pi<sup>2</sup> constitue une occasion rare pour une entreprise souhaitant s'installer dans un environnement de travail à la fois central, accessible et stimulant. L'espace comprend du mobilier inclus, ce qui facilite l'installation, tout en laissant la liberté de personnaliser l'aménagement selon vos besoins. De plus, l'immeuble offre la possibilité d'installer une enseigne, vous permettant ainsi de bénéficier d'une visibilité accrue dans un secteur dynamique et bien fréquenté.

Que vous soyez une PME en croissance, un cabinet professionnel ou une organisation à la recherche d'un pied-à-terre à Québec, cet espace saura répondre à vos besoins.



## Avantages



Idéale pour bureaux ouverts, salles de réunion, ou espaces collaboratifs.



Bâtiment bien entretenu avec ascenseur et accès sécurisé.



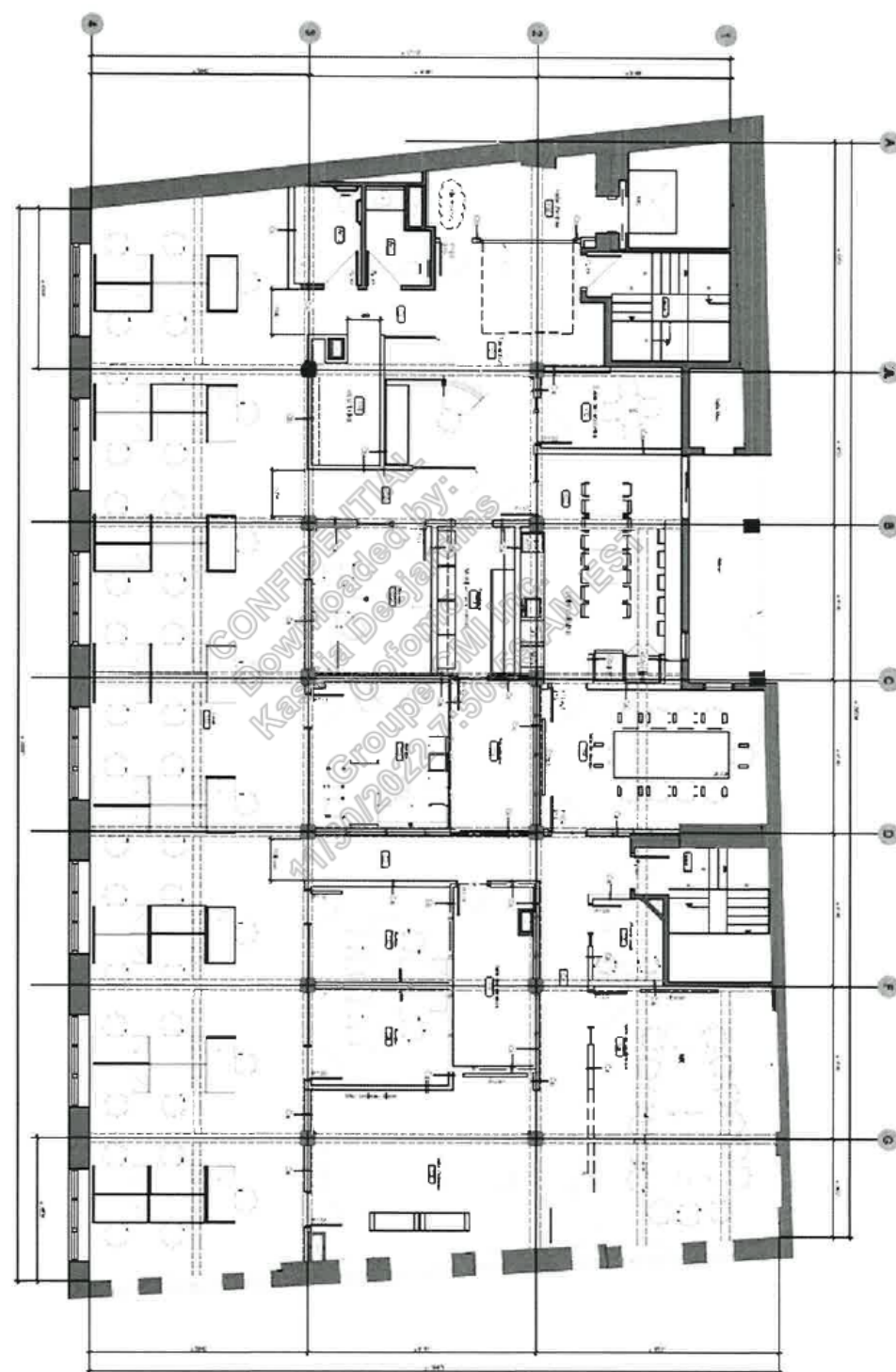
Facilement accessible en voiture, en transport en commun, ou à vélo. Plusieurs lignes d'autobus desservent le secteur et des stationnements sont disponibles à proximité.



Emplacement stratégique au centre-ville de Québec, à proximité immédiate des services, restaurants, et commerces.

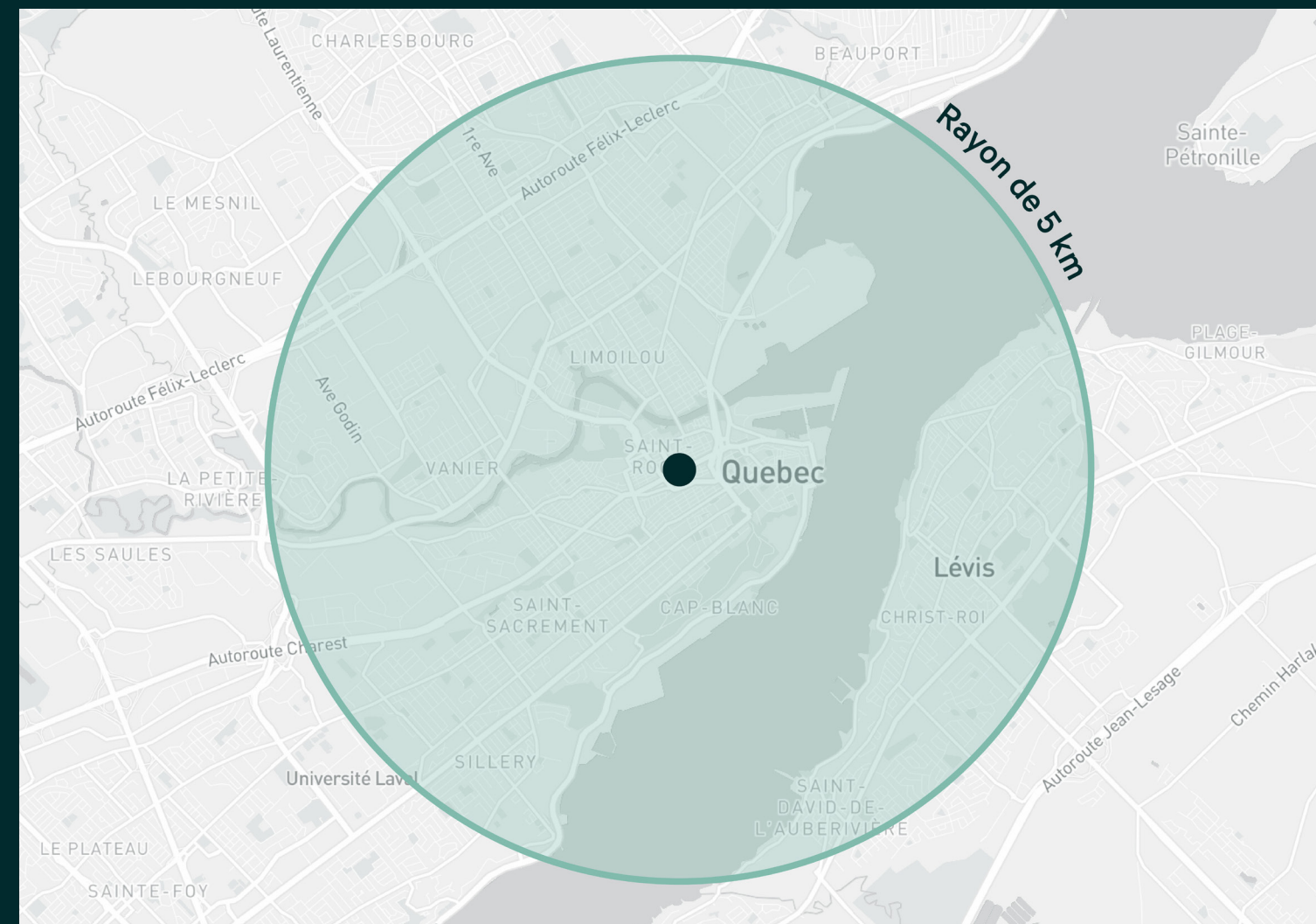
# Plan de l'espace

5 495 pi<sup>2</sup>



# Données démographiques

Dans un rayon de 5 km



Population en 2025

214 638



Population active de jour

292 358



Population de plus de 20 ans

182 858



Âge moyen

42



Revenu moyen des ménages

86 690 \$



Taux de chômage

3,7%

