



MT3

Calle de María Tubau 3, Madrid
Operación Alquiler

Descripción

 Edificio Exclusivo de Oficinas construido en 2002, ubicado en la **calle de María Tubau nº3** en el barrio de **Las Tablas** al norte de Madrid, dentro de un **entorno empresarial consolidado**.

El inmueble al encontrarse al norte de Madrid está bien conectado por transporte público y privado, además de que cuenta con una **gran dotación de servicios** como Supermercados (Mercadona, Ahorramás), Gimnasios (Basic Fit, VivaGym) y una alta variedad de restaurantes (Miss Sushi, Ochenta Grados, Steakburger, entre otros).



Características del Edificio:



Edificio exento con una SBA **10.097,27 m2 distribuidos en 7 plantas s/r**



Plantas diáfanas entre **1.400 – 1.500 m2 aprox. (divisibles)**



Alta Luminosidad



Servicio de vigilancia 24hrs.



Alto y representativo hall de entrada
Amplia cocina y sala de eventos a disposición de los usuarios del edificio



4 ascensores



Placas fotovoltaicas en cubierta



Climatización VRV



Falso techo con Luminarias LED



Altura libre de 2,77m.



Suelo técnico



160 Plazas de Parking



Superficies y Disponibilidad:

Disponibilidad Total: **2.281 m2**

Planta	Superficie (m2)
6ª	450
3ª	501
1ª	679
Baja	651
Total Disponible	2.281

Plazas de Parking: **A consultar**



Condiciones Económicas €/m2/mes:

Oficinas: **11,00 €**

Gastos de Comunidad e IBI: **4 €**

Parking Interior: **120 €/plaza**



Transporte:

Autobús: **175, N24**

Carreteras: **M-40, A-1, M-603, M-607**

Metro: **Las Tablas (L10), Ronda de la Comunicación (L10)**

Tren Cercanías: **"Fuencarral"**

Cuadro de Superficies

Planta	Superficie (m2)
6ª	1.518,98
5ª	1.495,92
4ª	1.478,48
3ª	1.509,09
2ª	1.509,09
1ª	1.515,53
Baja	1.070,18
Superficie Total	10.097,27

Ubicación

CINCO TORRES
BUSINESS AREA



SANCHINARRO

P.E. Adecua

A-1

P.E. Vía Norte

Ciudad BBVA

BBVA

Fuencarral



TRES OLIVOS

LAS TABLAS

10 ML1

Las Tablas

P.E. Castellana Norte

Sabadell

P.E. Las Tablas

MONTECARMELO

Ronda de la Comunicación



Telefonica

NOKIA



Ctra. Fuencarral a Alcobendas

Edificio de Oficinas
C/ María Tubau 3

M607

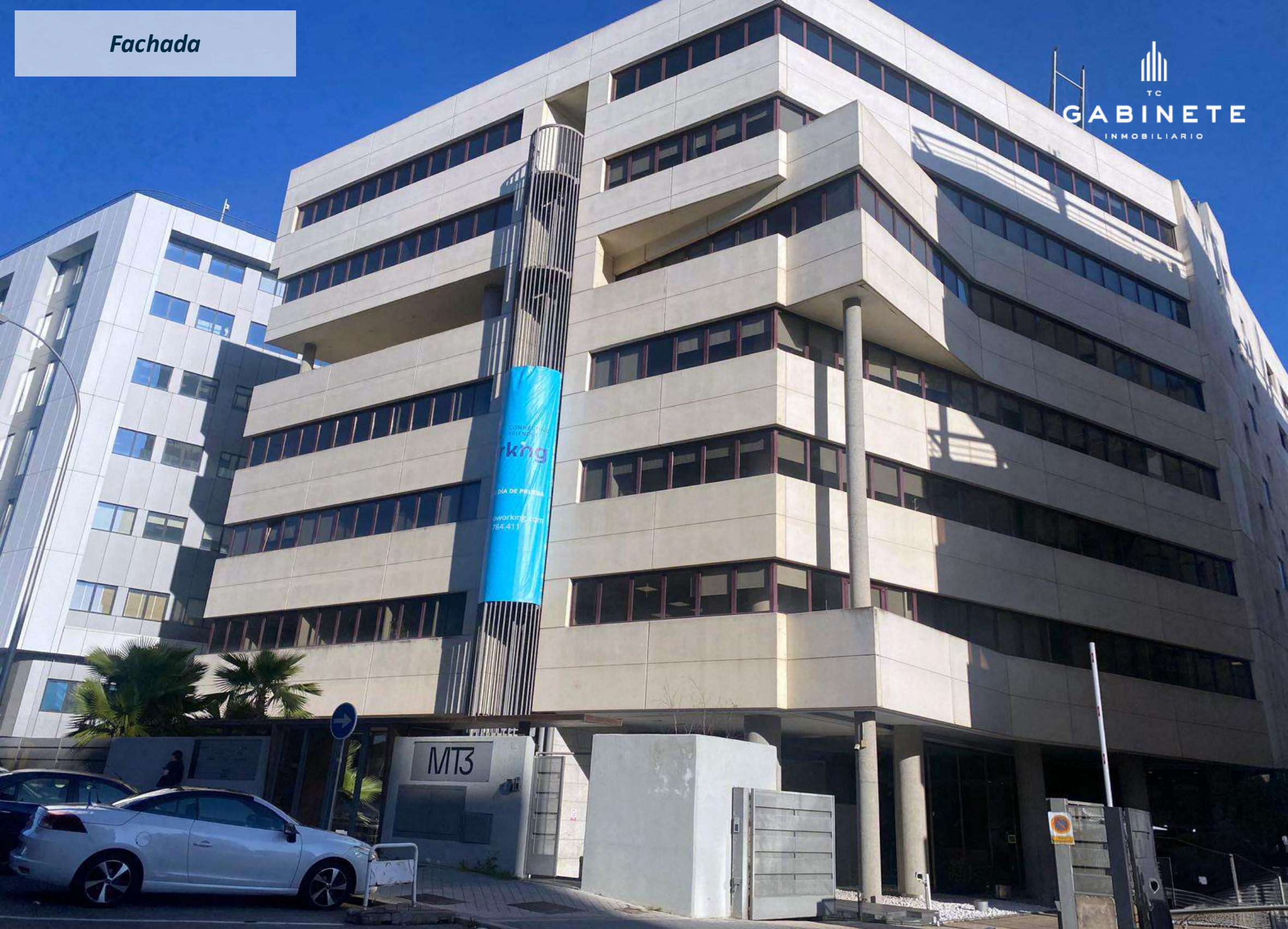
M-40

Fachada



Fachada

TC
GABINETE
INMOBILIARIO



Acceso



Zonas Comunes



Oficinas



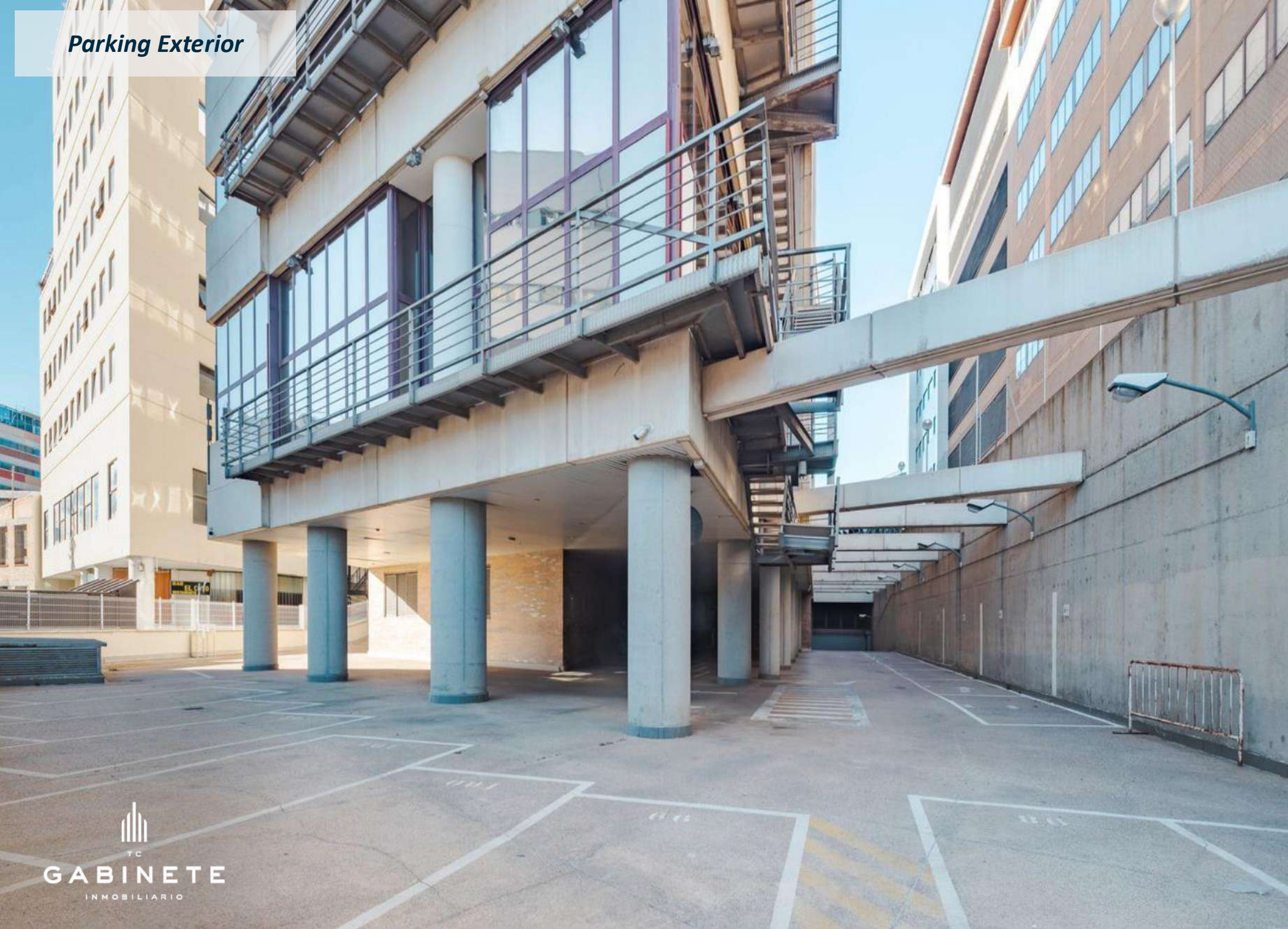
 **Oficinas**



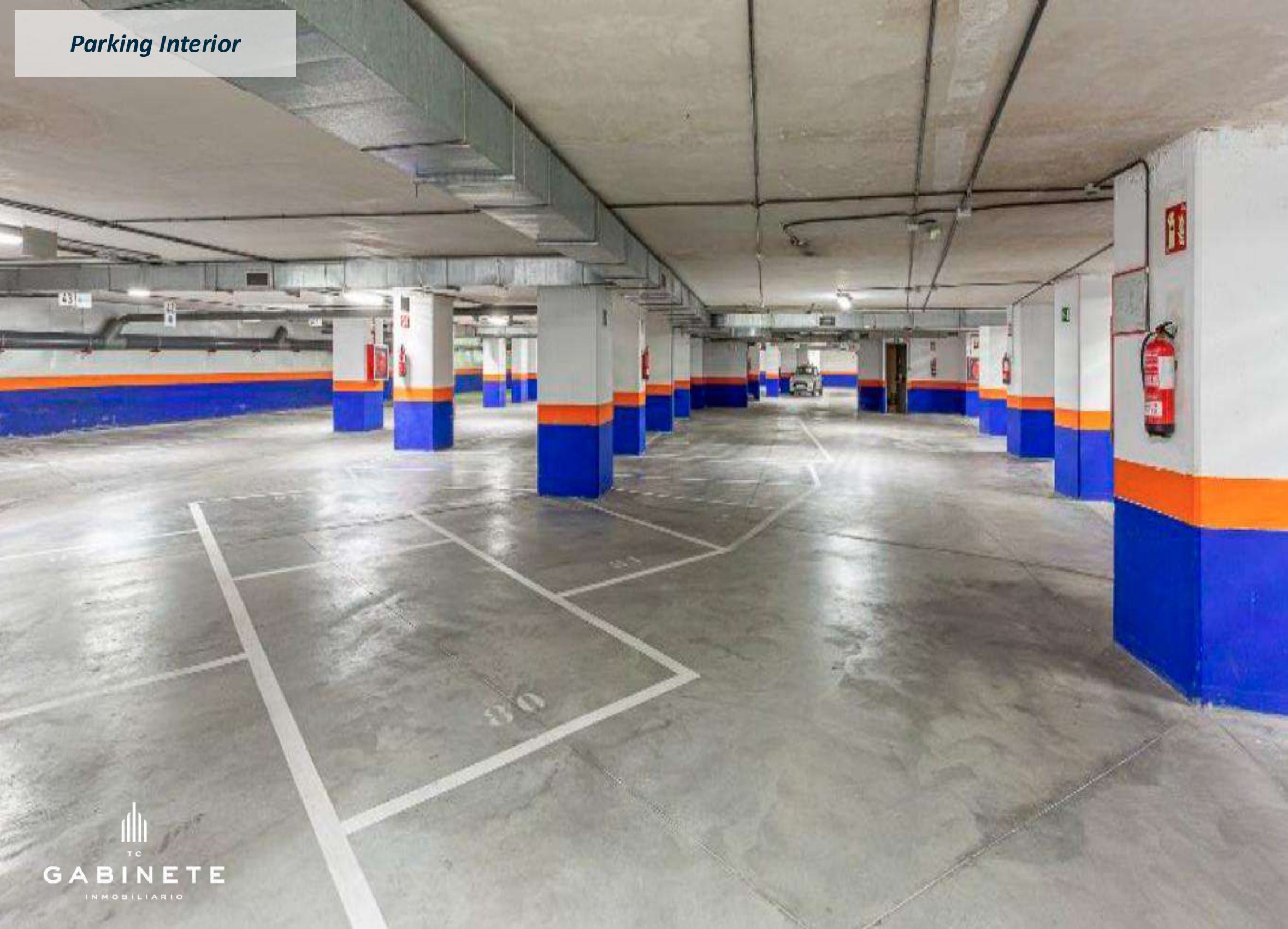

TC
GABINETE
INMOBILIARIO



Parking Exterior



Parking Interior





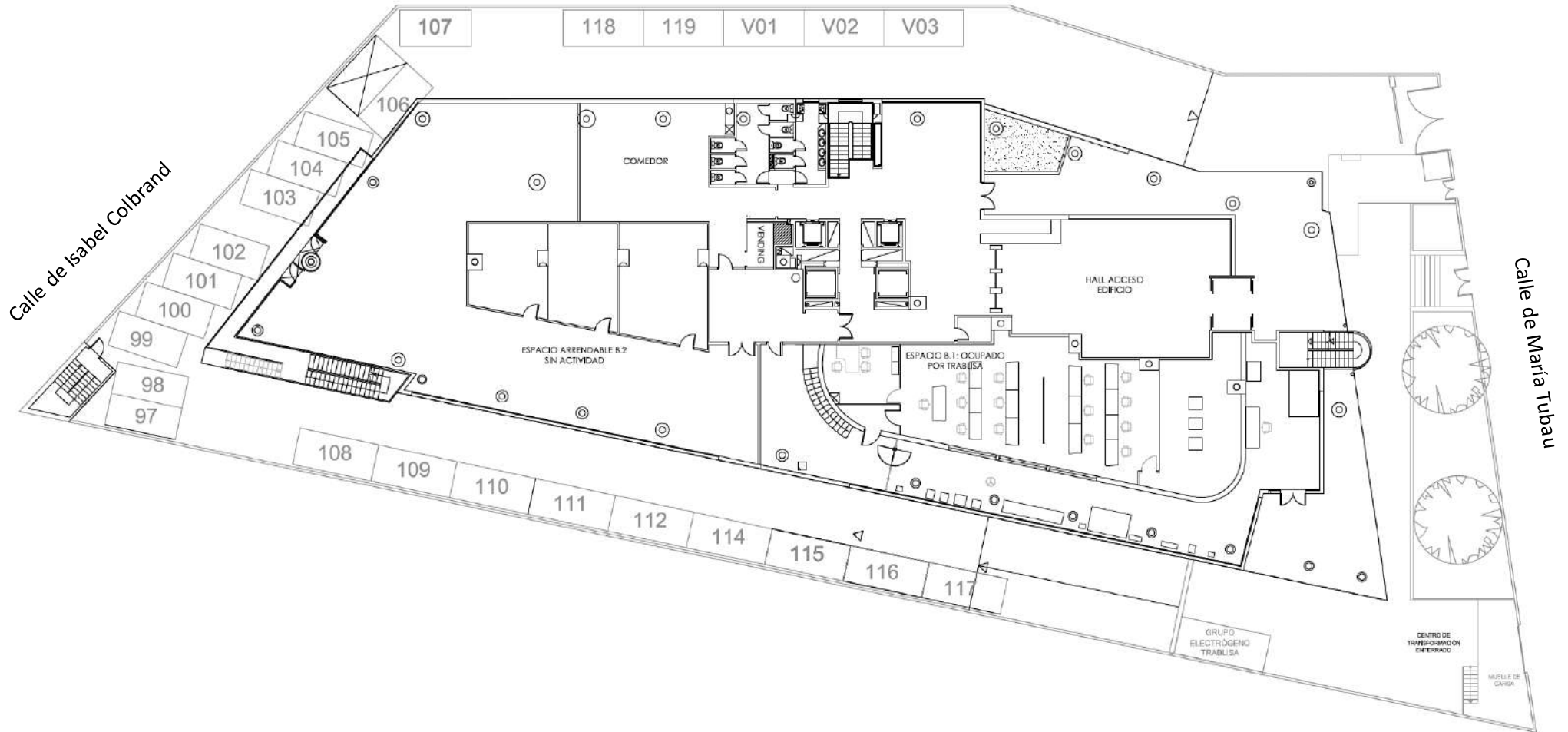
Video

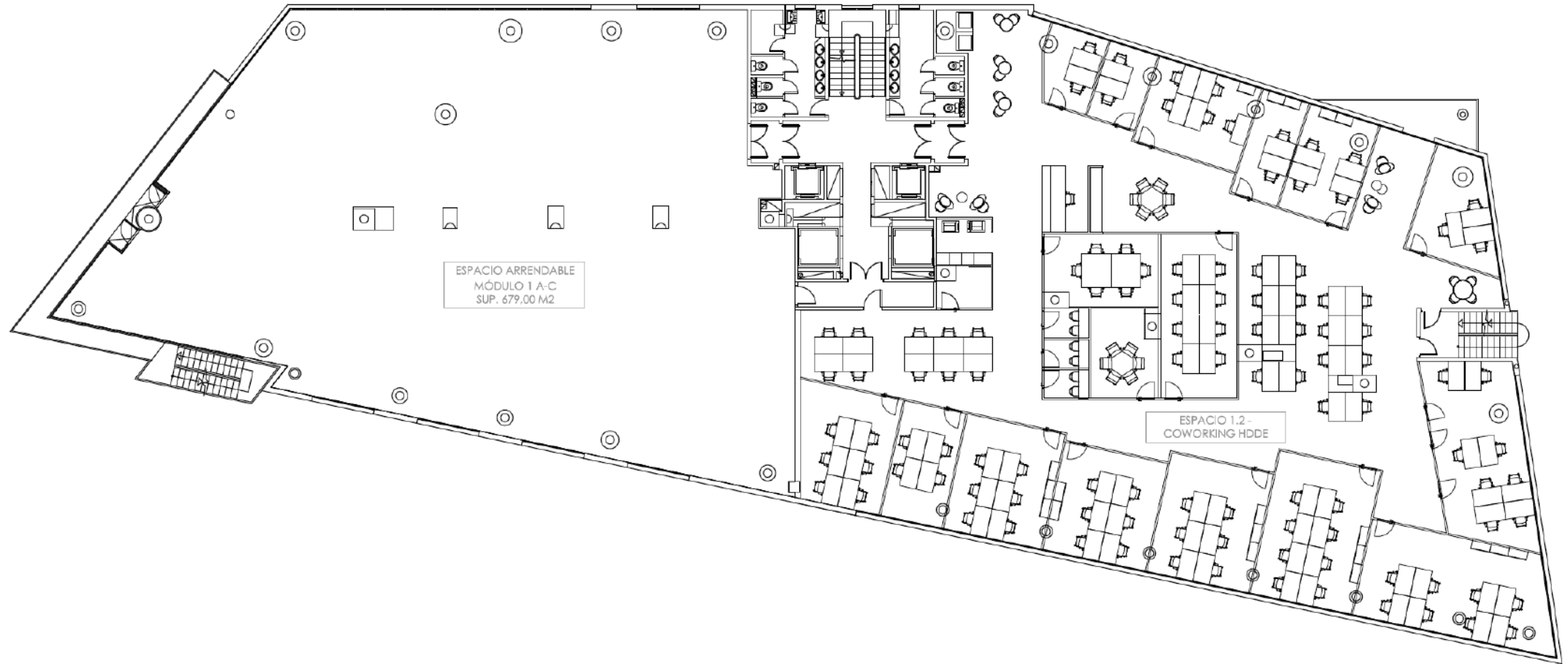
360

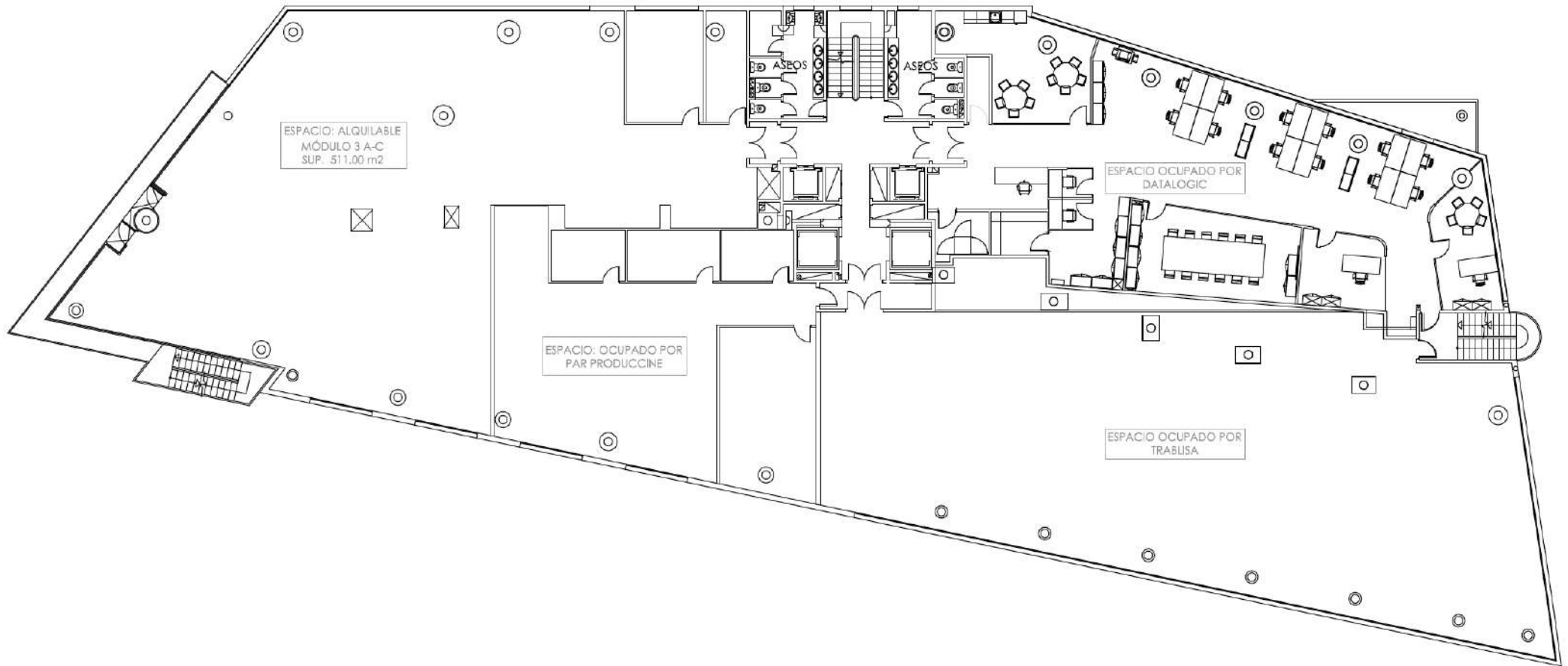
Visita Virtual

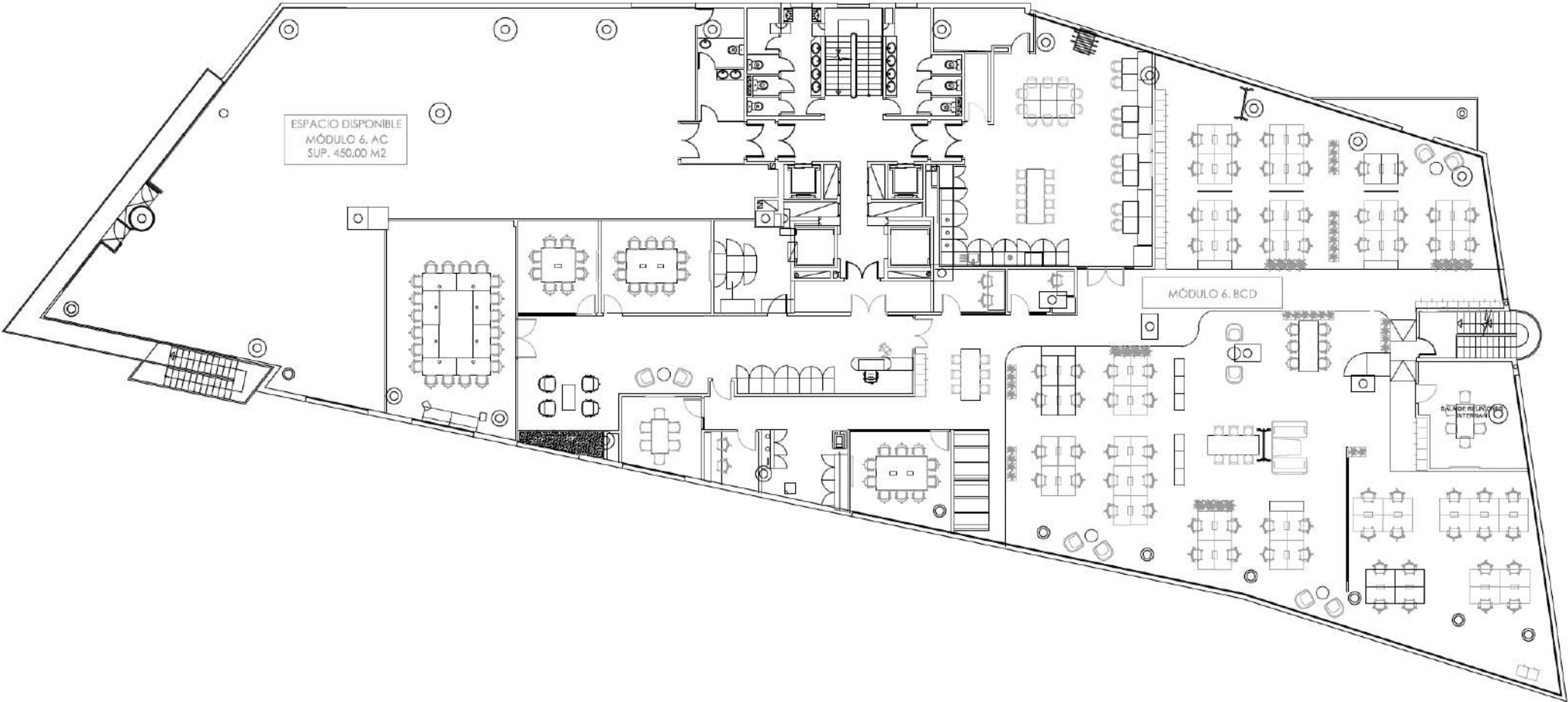


PLANTA SEMISÓTANO EXTERIOR











TC

GABINETE

INMOBILIARIO