

# ÁTICA VI

Campus Ática  
Vía de las dos Castillas, 33  
28224 Pozuelo de Alarcón  
MADRID

ACCEDE  
AL TOUR VIRTUAL  
DE ÁTICA VI  
Y COMIENZA  
TU VISITA



**Director Leasing**  
josemiguel.setien@merlinprop.com

**Leasing**  
piedad.cutillas@merlinprop.com

**Senior Asset Manager**  
david.moreno@merlinprop.com

Pº de la Castellana, 257  
28046 Madrid  
+34 91 769 19 00  
info@merlinprop.com  
merlinproperties.com



TOTAL Sup.  
alquilable  
**3.433,83 m<sup>2</sup>**



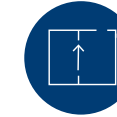
TOTAL Plazas  
de parking  
**59**



Número  
de plantas  
**PB + 3**



Planta  
tipo  
**1.416 m<sup>2</sup>**



Altura  
libre  
**2,50 m**



Suelo  
técnico  
**12 cm**



Falso techo  
(metálico)  
**39 cm**



Luminarias  
**LED**



Climatización  
**CENTRALIZADA**  
con fancoils  
perimetrales



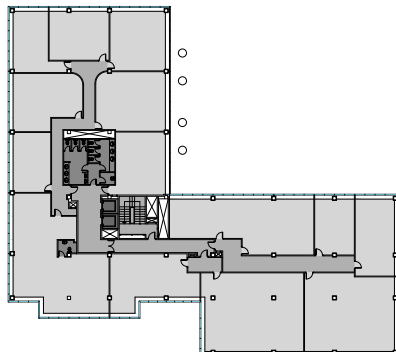
Plaza con  
recarga eléctrica  
**Sí**



Calificación  
energética  
**C**

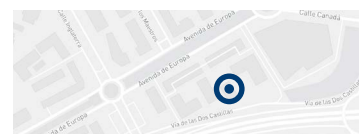


## PLANTA TIPO



Vía de las dos Castillas

## LOCALIZACIÓN Y ACCESOS



- Colonia Jardín (L10)  
14 min. en coche
- Av. de Europa (ML2)  
9 min. caminando
- Estación de Aravaca (C7, C10)  
15 min. caminando
- 657,563**  
1 min. caminando
- Adolfo Suárez  
20 min. en coche

## CARACTERÍSTICAS DESTACABLES

- > Excelente luz natural.
- > Inmejorables conexiones por transporte público y carreteras.
- > Suelo técnico.
- > Falso techo con luminarias LED.

## SERVICIOS ÁTICA VI

- > Servicio de conserjería y vigilancia 365x24 h.
- > Control de accesos y CCTV.
- > Servicio de lanzadera.
- > Lavadero de coches/ Animación de zonas comunes.
- > Sala multiusos/ Flexspaces by LOOM.
- > Aparcamiento interior en el propio edificio.

## DISPONIBILIDAD OFICINAS

Planta	Superficie m <sup>2</sup>	Renta Mes*	Gastos Mes*
P3 B1	50,00	17,50	5,50
P3 D3	186,31	17,50	5,50
<b>TOTAL m<sup>2</sup></b>	<b>236,31</b>		

## DISPONIBILIDAD PLAZAS DE GARAJE

Unidades	Renta Mes*
14	100

\* €/plaza

SERVICIOS,  
EXPERIENCIAS,  
COMUNIDAD



ACCEDE AL  
DOSSIER DIGITAL  
DE ÁTICA VI  
Y CONOCE TODAS  
LAS VENTAJAS  
QUE OFRECE



\* €/m<sup>2</sup>