



À sous-louer

283, boulevard Sir-Wilfrid-Laurier, Saint-Basile-le-Grand | QC

Espace industriel de ± 17 005 pi² disponible immédiatement dans un secteur commercial à proximité de la Gare de Saint-Basile-le-Grand

Étienne Marcoux

Premier vice-président
Courtier immobilier commercial
+1 514 467 5176
etienne.marcoux@colliers.com

Steve Garneau

Vice-président
Courtier immobilier commercial
+1 514 701 0612
steve.garneau@colliers.com



Faits saillants



Facilement accessible par la route 116



Excellente visibilité



Plafonds élevés



Système de caméra intérieur et extérieur



Enseignes sur façade et pylône

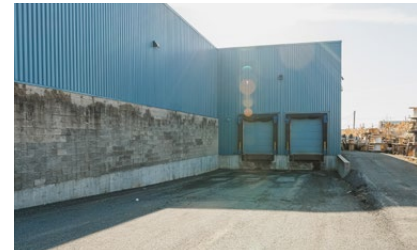
Caractéristiques de l'espace

Superficies

Superficie bureau	± 756 pi ² * * Possibilité de louer ± 1 970 pi ² d'espace bureau additionnel
Superficie entrepôt	± 16 249 pi ²
Superficie totale de l'espace	± 17 005 pi ²

Spécifications techniques

Nombre d'étage	1
Hauteur libre	± 23'
Distance entre les colonnes	± 29' x ± 29'
Expédition	1 porte au sol commune (8' x 12') 2 quais de chargement communs avec niveleurs (8' x 10')
Alimentation électrique	200 A 600 V
Stationnement	± 20 espaces communs (bornes de recharge disponibles)
Zonage	102-C Industriel* et commercial * Droit acquis Usage permis : Commerce artériel Commerce de détail local Service professionnel et spécialisé Commerce d'hébergement et de restauration Commerce de divertissement et d'activité récréotouristique intérieure
Disponibilité	Immédiate
Fin du bail	31 décembre 2033
Taux de location brut	Contactez les courtiers



Photos de l'espace bureau

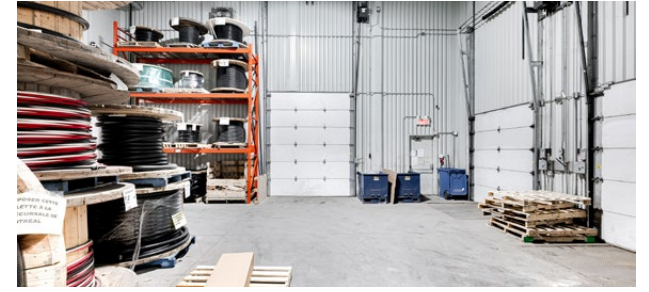
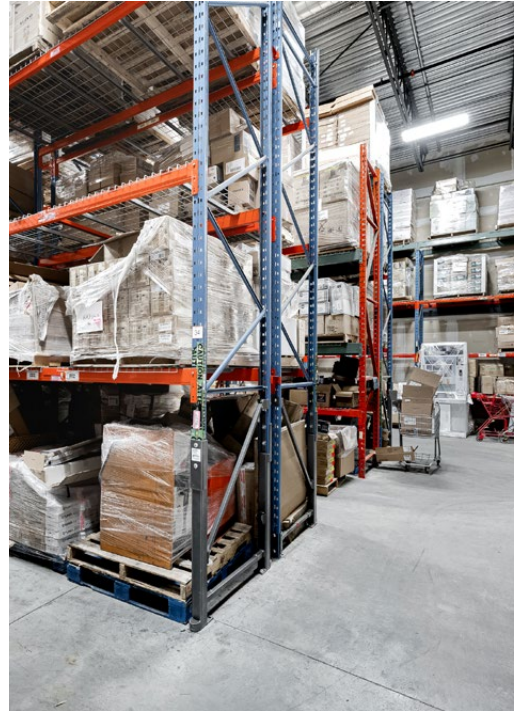


Description de l'espace bureau

1 bureau fermé

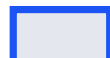

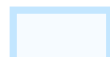
2 salles de rangement



Photos de l'espace entrepôt

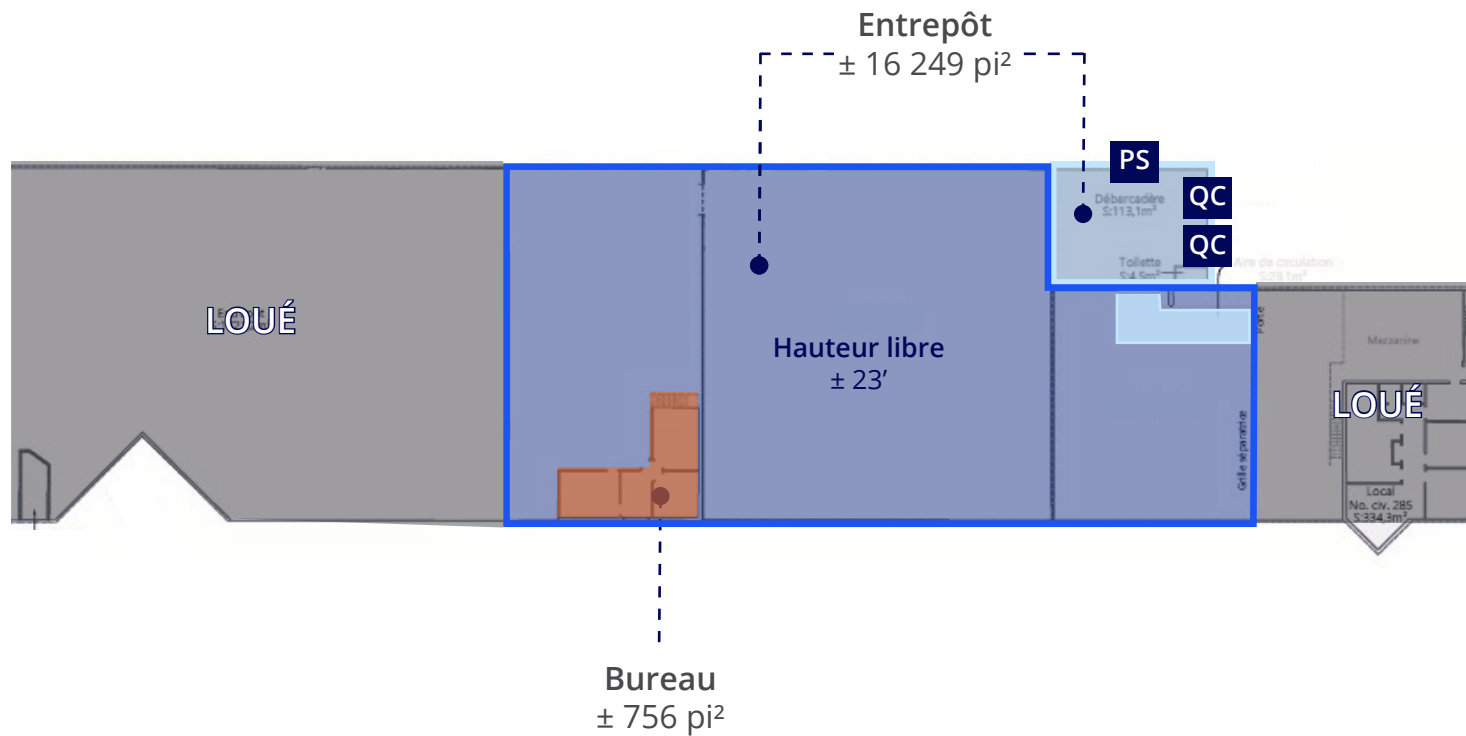


Plan de l'espace



-  Espace entrepôt
-  Espace bureau
-  Espace commun

-  PS 1 porte au sol
-  QC 2 quais de chargement

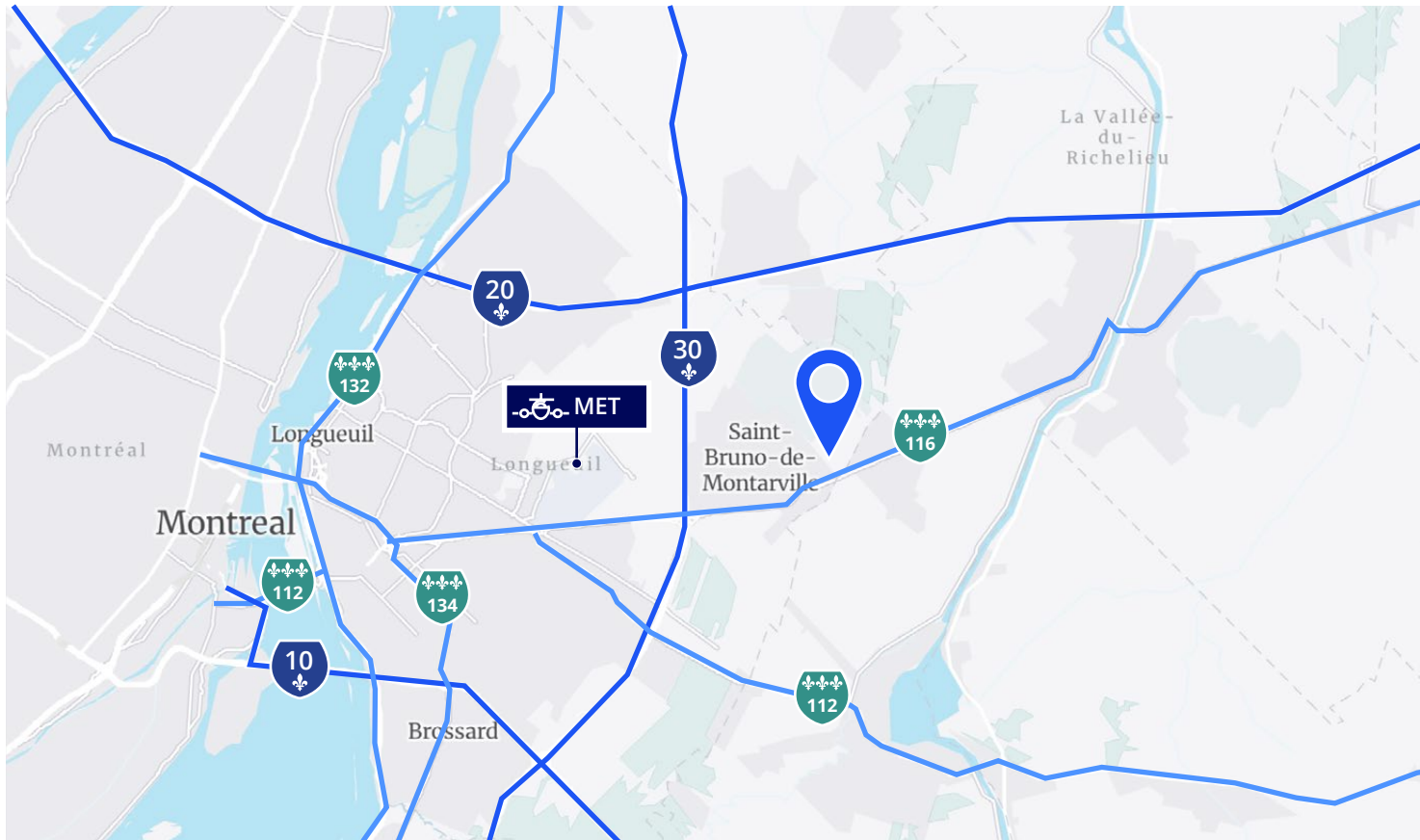


boulevard Sir-Wilfrid-Laurier



boulevard du Millénaire

Emplacement



Longueuil
10 minutes



**Aéroport Métropolitain
de Montréal**
12 minutes



Montréal
24 minutes



283, boulevard Sir-Wilfrid-Laurier, Saint-Basile-le-Grand | QC

Étienne Marcoux*

Premier vice-président
Courtier immobilier commercial
+1 514 467 5176
etienne.marcoux@colliers.com

Steve Garneau**

Vice-président
Courtier immobilier commercial
+1 514 701 0612
steve.garneau@colliers.com

Ce document a été préparé par Colliers à des fins publicitaires et générales uniquement. Colliers ne fait aucune représentation ou garantie d'aucune sorte, implicite ou explicite, quant à aux renseignements, y compris, mais sans s'y limiter, les garanties de contenu, d'exactitude et de fiabilité. Toute partie intéressée doit entreprendre ses propres recherches quant à l'exactitude des informations. Colliers exclut, sans équivoque, tous les termes, conditions et garanties inférés ou implicites découlant de ce document et exclut toute responsabilité pour les pertes et qui en découlent. Cette publication est la propriété de Colliers et / ou de ses concédants et elle est protégée par le droit d'auteur. © 2025. Tous droits réservés. Cette communication ne vise pas à causer ou mener à la rupture d'un mandat de vente existant. Colliers International (Québec) Inc., Agence immobilière.

* Immobilier Étienne Marcoux Inc. ** Steve Garneau Inc.



collierscanada.com