



1430, RUE SHERBROOKE O. MONTRÉAL, QC

Espace de bureaux de style boutique à louer dans le prestigieux immeuble Greystone au cœur du Mille Carré Doré

Boutique office space for lease in prestigious Greystone building in the heart of the Golden Square Mile





Informations Financières Financial Information

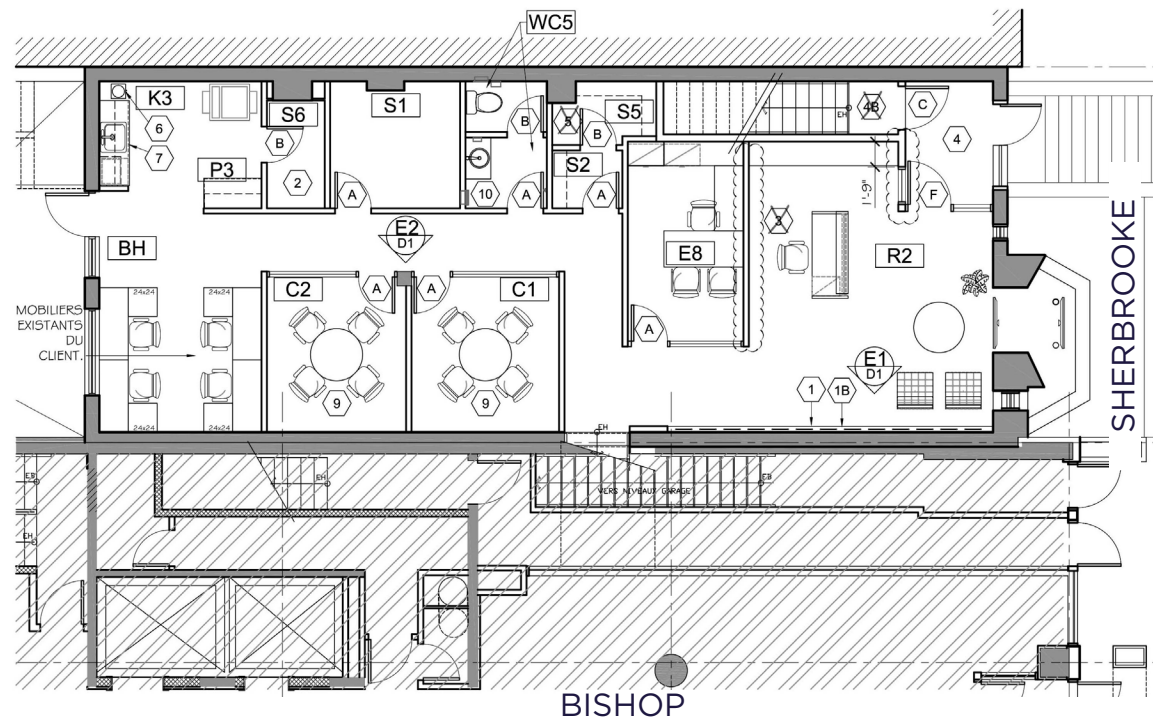
Espace disponible (pi. ca.) <i>Available Area (sq. ft.)</i>	5 137 sur 3 niveaux <i>on 3 levels</i>
Taux de location net <i>Net Rental Rate</i>	26,00 \$
Taxes et frais d'exploitation <i>Taxes & Operating Expenses</i>	14,00 \$
Électricité <i>Electricity</i>	Au compteur <i>Metered</i>
Disponibilité <i>Availability</i>	1 ^{er} septembre 2025 <i>September 1st, 2025</i>
Stationnement intérieur <i>Interior Parking</i>	Disponible <i>Available</i>

Faits saillants / *Highlights*

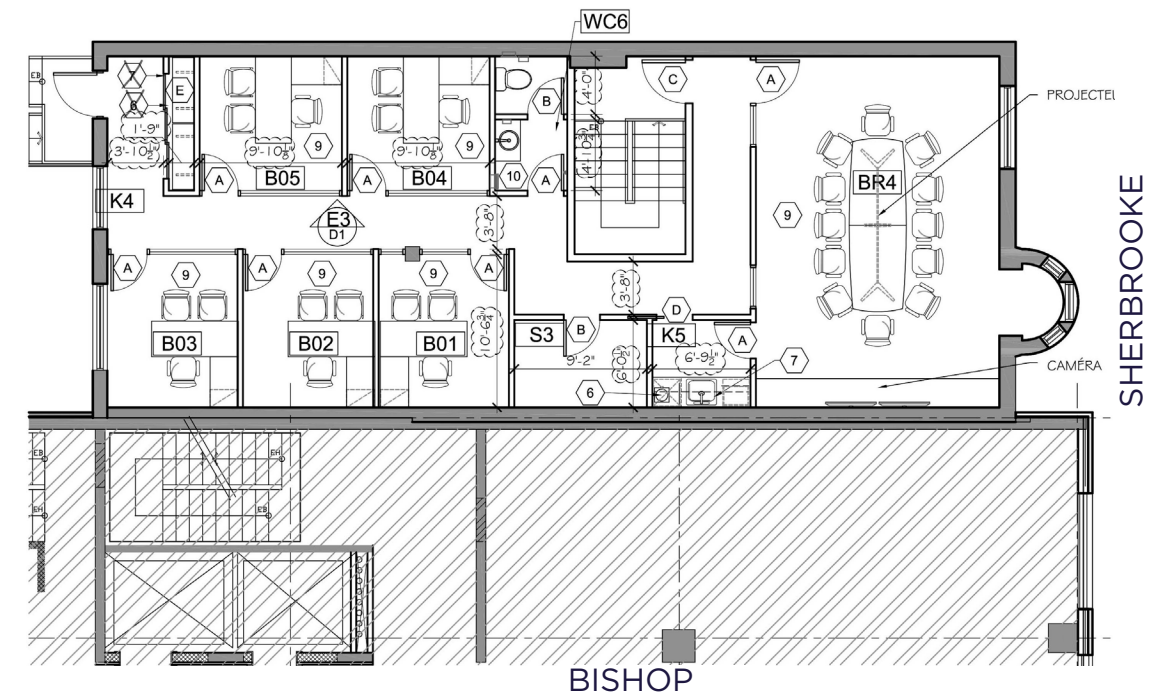
- Espace de bureaux aménagé disponible à la location au cœur du Mille Carré Doré
- Accès direct à la rue, idéal pour les services professionnels et les industries de services
- L'unité comprend plusieurs bureaux fermés, des salles de conférence, une cuisinette et une terrasse extérieure commune.
- Situé au coin de Mackay et Sherbrooke, il est à 5 minutes à pied du métro Guy-Concordia, de nombreux restaurants, hôtels, galeries et cafés.
- *Built-out office space available for lease in the heart of the Golden Square Mile*
- *Direct street access, ideal for professional services and services based industries*
- *The unit boasts multiple closed offices, conference rooms, kitchenette and shared outdoor patio*
- *Located at the corner of Mackay and Sherbrooke, it is located 5 min walk to Guy-Concordia Metro, numerous restaurants, hotels, galleries and cafes*



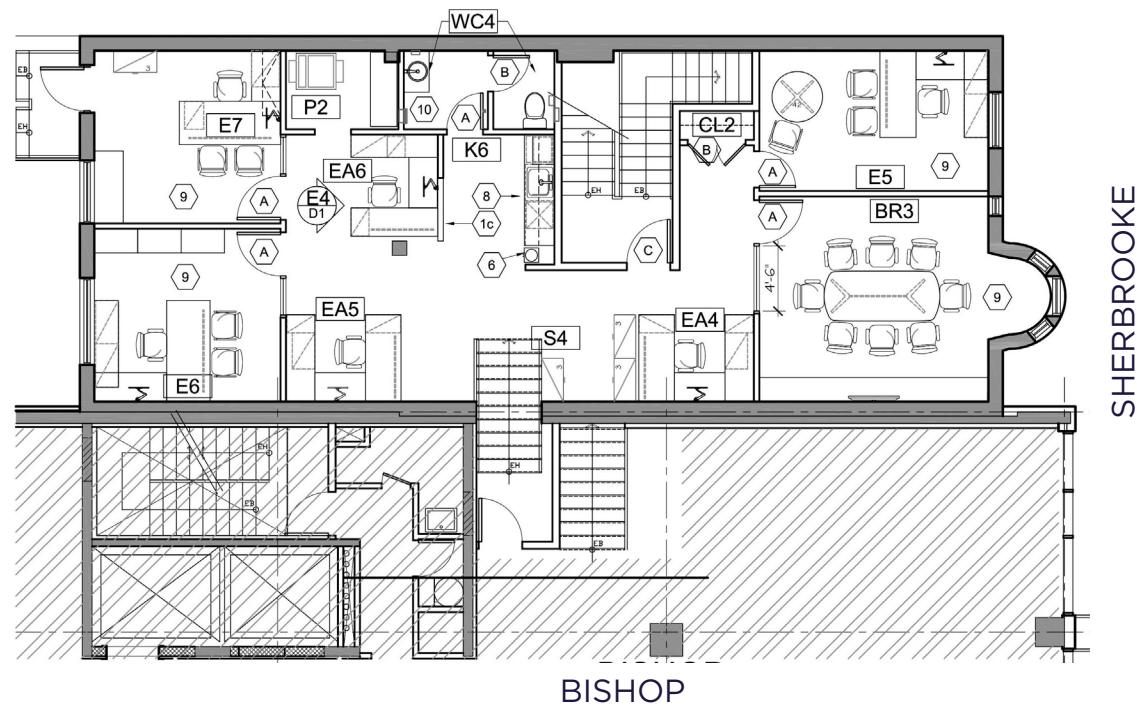
Plans d'étages / Floor Plans



Rez-de-chaussée | Ground floor



3^e étage | 3rd floor



2^e étage | 2nd floor



Emplacement / Location

Entouré de nombreux immeubles de luxe, de galeries et de boutiques haut de gamme, de restaurants et du campus de l'Université Concordia.

Surrounded by numerous luxury buildings, upscale galleries and boutiques, restaurants and the Concordia University Campus.



À QUELQUES PAS DE LA STATION DE MÉTRO GUY-CONCORDIA
Steps away from the Guy-Concordia metro station



SITUÉ DANS LE QUARTIER LE PLUS PROSPÈRE DE MONTRÉAL
Situated in Montreal's most affluent neighbourhood



ACCÈS FACILE AUX AUTOROUTES 15 & 720
Easy access to highways 15 & 720



À 5 MINUTES DU CENTRE-VILLE
5 minutes from the Downtown core





*Pour plus d'informations, veuillez contacter :
For more information, please contact:*



**LLOYD COOPER, SIOR
B.C.L., LL.B., MBA, MCR, IAS.A**
Vice-président exécutif du conseil
Courtier immobilier agréé DA,
+1 514 841 3821
lloyd.cooper@cushwake.com

SEAN GREENSPOON
Vice-président
Courtier immobilier
+ 1 514 841 3865
sean.greenspoon@cushwake.com

DANIEL GOODMAN
Associé principal
Courtier immobilier commercial
+1 514 373 2874
daniel.goodman@cushwake.com

©2025 Cushman & Wakefield.SRI Tous droits réservés. Les informations contenues dans cette communication sont strictement confidentielles. Cette information a été obtenue par des sources jugées fiables mais non vérifiées. AUCUNE GARANTIE OU REPRÉSENTATION, EXPLICITE OU IMPLICITE, N'EST FAITE À L'EXACTITUDE DES INFORMATIONS CONTENUES DANS LA PRÉSENTE ET VA DE MÊME CONCERNANT LES ERREURS, LES OMISSIONS, LES CHANGEMENTS DE PRIX, LA LOCATION OU D'AUTRES CONDITIONS, UN RETRAIT SANS PRÉAVIS ET TOUTE CONDITION D'INSCRIPTION SPÉCIALES IMPOSÉES PAR LE(S) PROPRIÉTAIRE(S). DANS LE CAS ÉCHÉANT, NOUS NE FAISONS AUCUNE REPRÉSENTATION QUANT À L'ÉTAT DE LA PROPRIÉTÉ (OU DES PROPRIÉTÉS) EN QUESTION.

AGENCE IMMOBILIÈRE
999, boul. de Maisonneuve O.,
Suite 1500
Montréal (Québec) H3A 3L4
(514) 841-5011
cushmanwakefield.com

