

À LOUER

445, SAINT-JEAN-BAPTISTE
VILLE DE QUÉBEC, QC



— STRATÉGIQUEMENT SITUÉ AVEC UN ACCÈS FACILE À L'AUTOROUTE



MATHIEU VEILLEUX*
+1 418 570 4925
mathieu.veilleux@jll.com

MIGUËL ST-PIERRE**
+1 581 996 8107
miguel.st-pierre@jll.com

L'OPPORTUNITÉ

SPÉCIFICATIONS DE L'ESPACE



SUPERFICIE DISPONIBLE
23 868 PI²



HAUTEUR LIBRE
20'



EXPÉDITION
• 2 portes au sol
• 7 quais de chargement



SUPERFICIE DE BUREAUX
1 582 PI²



ESPACE POUR REMORQUES
DISPONIBLE



ZONAGE
• C1, C40, I1, I3
• Industriel & Commercial



ÉLECTRICITÉ
• 600 V / 200 A
• 208 V / 100 A

DONNÉES FINANCIÈRES

LOYER NET
NOUS CONTACTER

LOYER ADDITIONNEL
7,19 \$

DISPONIBILITÉ
NÉGOCIABLE



STATIONNEMENT

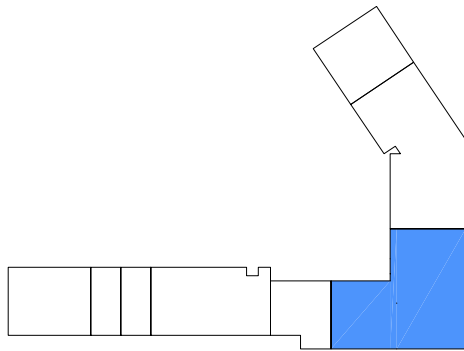


STATIONNEMENT DE REMORQUES DISPONIBLE

STATIONNEMENT SUPPLÉMENTAIRE POUVANT ACCUEILLIR ENVIRON 30 REMORQUES DE 53 PIEDS

PLAN D'AMÉNAGEMENT

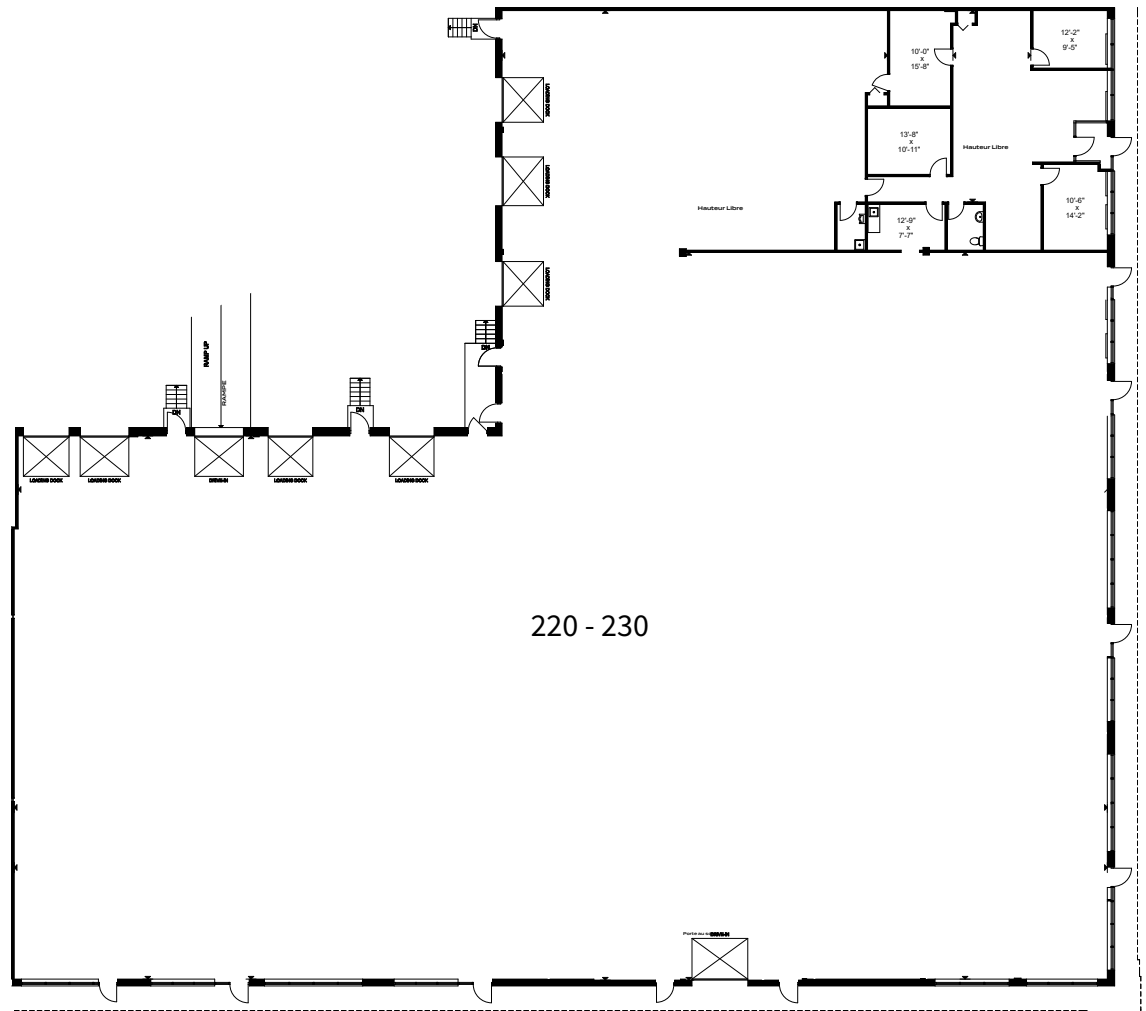
445, SAINT-JEAN-BAPTISTE



ENTREPÔT
22 286 P1²

BUREAUX
1 582 P1²

SUPERFICIE TOTALE
23 868 P1²



EMPLACEMENT

Saint-Jean-Baptiste : là où l'industrie rencontre la connectivité

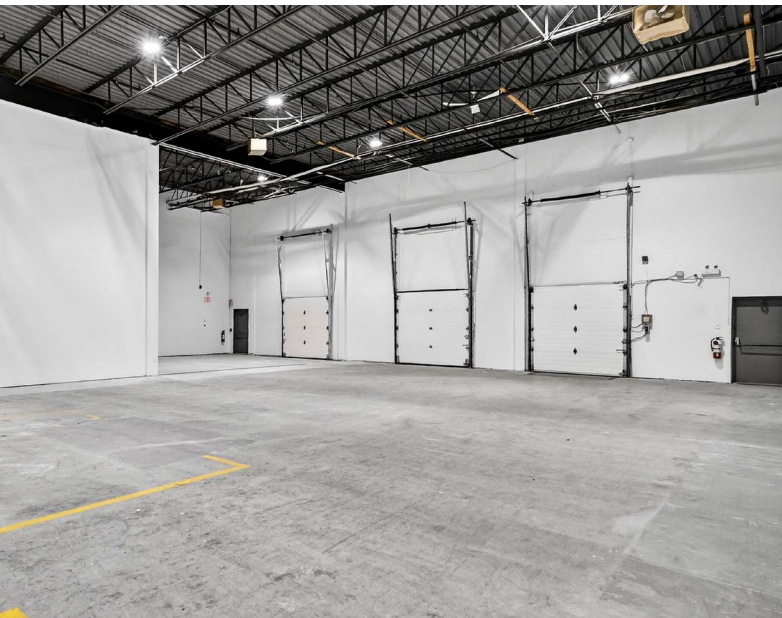
Localisé au cœur du secteur Carrefour du commerce et à proximité du Parc Technologique de Québec, le site bénéficie d'une accessibilité immédiate aux axes stratégiques A-40, A-73 et Henri-IV, assurant des temps de déplacement optimisés pour le transport et la distribution. À moins de cinq minutes de l'Aéroport international Jean-Lesage (YQB), l'emplacement s'inscrit dans un pôle industriel établi regroupant plusieurs services de proximité essentiels aux opérations (transport, fournisseurs spécialisés, carburant, restauration). Cette concentration d'infrastructures et de services en fait un emplacement efficace et recherché pour les activités logistiques, manufacturières ou techniques.

SECTEURS INDUSTRIELS

- ✓ Entreposage et distribution
- ✓ Industries légères
- ✓ Recherche et technologie



PHOTOS



À LOUER

445, SAINT-JEAN-BAPTISTE
VILLE DE QUÉBEC, QC

NOS COORDONNÉES

MATHIEU VEILLEUX*

Vice-président principal
Courtier immobilier agréé

+1 418 570 4925

mathieu.veilleux@jll.com

*Courtier immobilier agissant au sein de la société par actions Mathieu Veilleux Inc.

MIGUËL ST-PIERRE**

Associé principal, courtage
Courtier immobilier commercial

+1 581 996 8107

miguel.st-pierre@jll.com

**Courtier immobilier agissant au sein de la société par actions Miguel St-Pierre Inc.

JLL QUÉBEC

2452, boulevard Laurier, Québec, Québec, G1V 2L1
Services immobiliers Jones Lang LaSalle, Inc., Agence immobilière



Jones Lang LaSalle Services Immobiliers, Inc. (Agence immobilière). Cette publication est la propriété exclusive de Jones Lang LaSalle et ne doit pas être copiée, reproduite ou transmise sous quelque forme ou par quelque moyen que ce soit, en tout ou en partie, sans le consentement écrit préalable de Jones Lang LaSalle. Les informations contenues dans cette publication ont été obtenues auprès de sources généralement considérées comme fiables. Cependant, aucune représentation ou garantie n'est faite quant à l'exactitude de ces informations. Nous souhaitons être informés de toute inexactitude afin de pouvoir les corriger. Jones Lang LaSalle n'accepte aucune responsabilité en cas de négligence ou autre pour toute perte ou dommage subi par toute partie résultant du recours à cette publication. Toute opinion ou estimation de la valeur d'un actif dans cette présentation est basée sur l'examen préliminaire de haut niveau par JLL. Ce n'est pas la même chose que l'opinion de la valeur dans une évaluation élaborée par un évaluateur agréé en vertu des Normes uniformes de pratique d'évaluation professionnelle. JLL décline expressément toute responsabilité pour toute confiance sur toute opinion ou estimation de valeur dans cette présentation par une partie. Droits d'auteur © 2026 Jones Lang LaSalle Real Estate Services, Inc., agence immobilière.