

CAMPUS LAS TABLAS

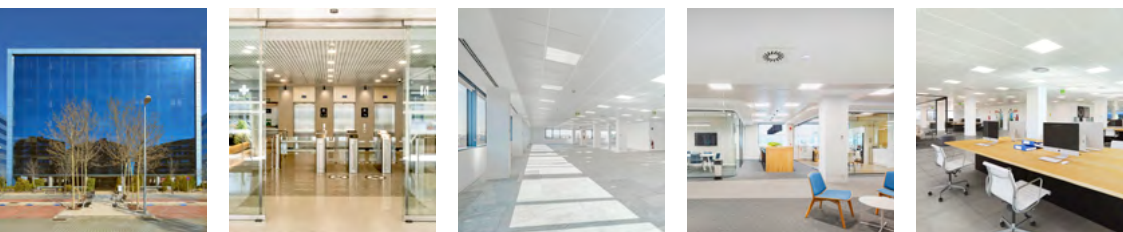
Madrid Norte
Calle Federico Mompou, 5
28050 MADRID



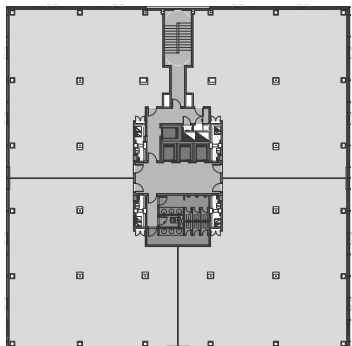
(En proceso)



ACCEDE AL
TOUR VIRTUAL
DE LAS TABLAS
Y A SU VÍDEO
PRESENTACIÓN
PARA CONOCERLO
MEJOR



PLANTA TIPO



C/ Federico Mompou

LOCALIZACIÓN Y ACCESOS



- Las Tablas (L10)**
11 min. caminando
- 161, 172, 176**
2 min. caminando
- Adolfo Suárez**
15 min. en coche

Director Leasing
josemiguel.setien@merlinprop.com

Leasing
piedad.cutillas@merlinprop.com

Senior Asset Manager
victor.galilea@merlinprop.com

Pº de la Castellana, 257
28046 Madrid
+34 91 769 19 00
info@merlinprop.com
merlinproperties.com



TOTAL Sup.
alquilable
27.183,60 m²



TOTAL Plazas
de parking
681



Número
de plantas
PB + 6



Planta
tipo
1.504,05 m²



Altura
libre
2,80 m



Suelo
técnico
20 cm



Falso techo
(metálico)
44 cm



Luminarias
LED



Climatización
VRV



Plaza con
recarga eléctrica
(en proceso)



Calificación
energética
C

CARACTERÍSTICAS DESTACABLES

- > Plantas eficientes.
- > Entorno parque cerrado.
- > Posibilidad de rótulo en fachada.
- > Buenas comunicaciones por carretera: M607, M693, M40 y A1.

SERVICIOS LAS TABLAS

- > Servicio de conserjería y vigilancia 365x24h.
- > Control de accesos y CCTV.
- > Servicio de lanzaderas.
- > Alta oferta de servicios en el entorno inmediato.

DISPONIBILIDAD OFICINAS

Edificio/Planta	Superficie m ²	Renta Mes*	Gastos Mes*
1/ P2 (Implantada)	752,03	14,00	3,56
2/ P5 (Diáfana)	366,65	14,00	3,56
TOTAL m²	1.118,68		

DISPONIBILIDAD PLAZAS DE GARAJE

Unidades	Renta Mes*
A consultar	120

* €/plaza

SERVICIOS,
EXPERIENCIAS,
COMUNIDAD



ACCEDE AL
DOSSIER DIGITAL
DE LAS TABLAS
Y CONOCE TODAS
LAS VENTAJAS
QUE OFRECE



* €/m²