



3420-3480 Boul. Industriel

Laval

Espace industriel à louer
Industrial space for lease

± 14 392 Pi² | SF

Détails de l'espace | Space Details

Unité | Unit: **3460**

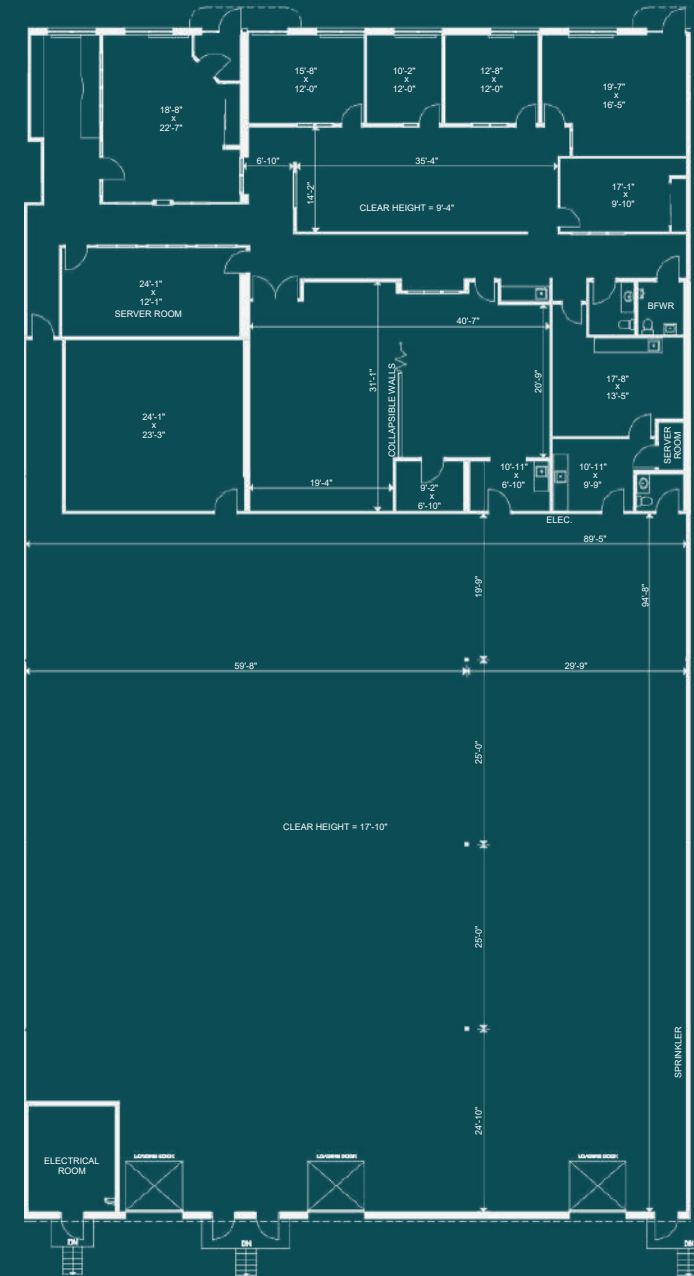
Espace disponible | Available Area ± 14 392 Pi² | SF

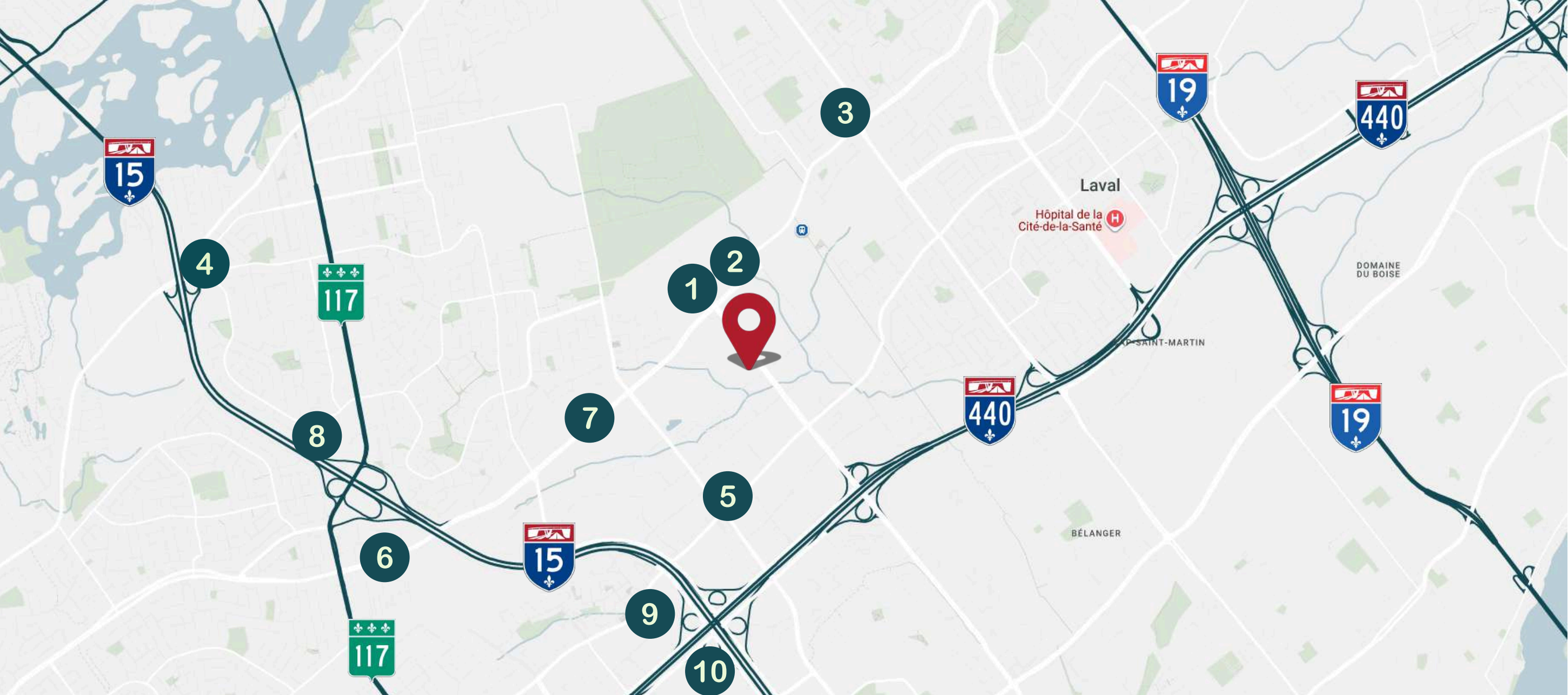
Entrepôt | Warehouse ± 8 622 Pi² | SF

Bureau | Office ± 5 770 Pi² | SF

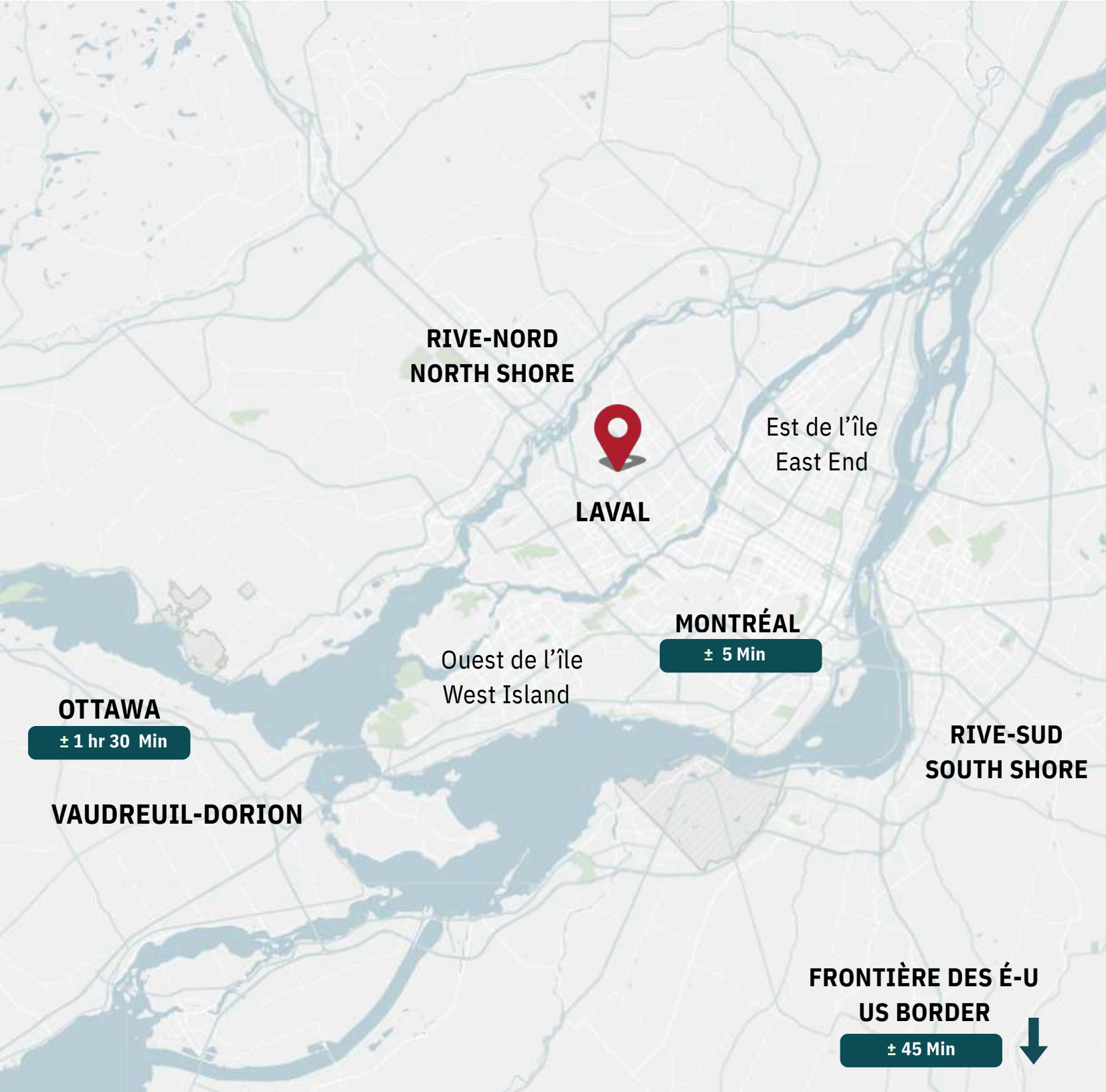
Quais de chargement | Truck Level Doors 3

Hauteur-Libre | Clear Height 18'





- | | | | | | | | | | |
|---|------|---|------------------|---|-----------|---|-----------|----|-----------------|
| 1 | Reno | 2 | Shell | 3 | McDonalds | 4 | McDonalds | 5 | Tim Hortons |
| 6 | Maxi | 7 | St-Viateur Bagel | 8 | Metro | 9 | Costco | 10 | Carrefour Laval |



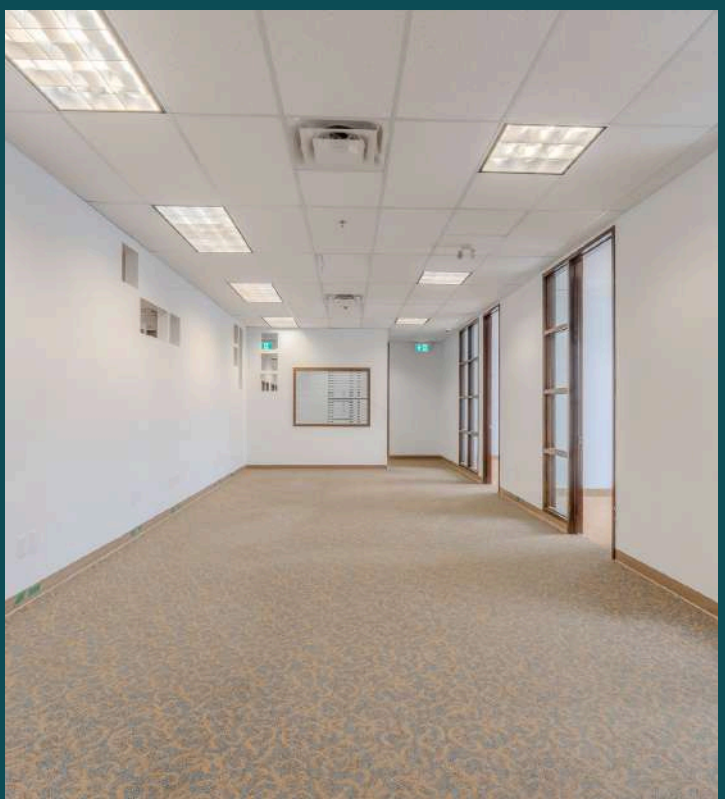
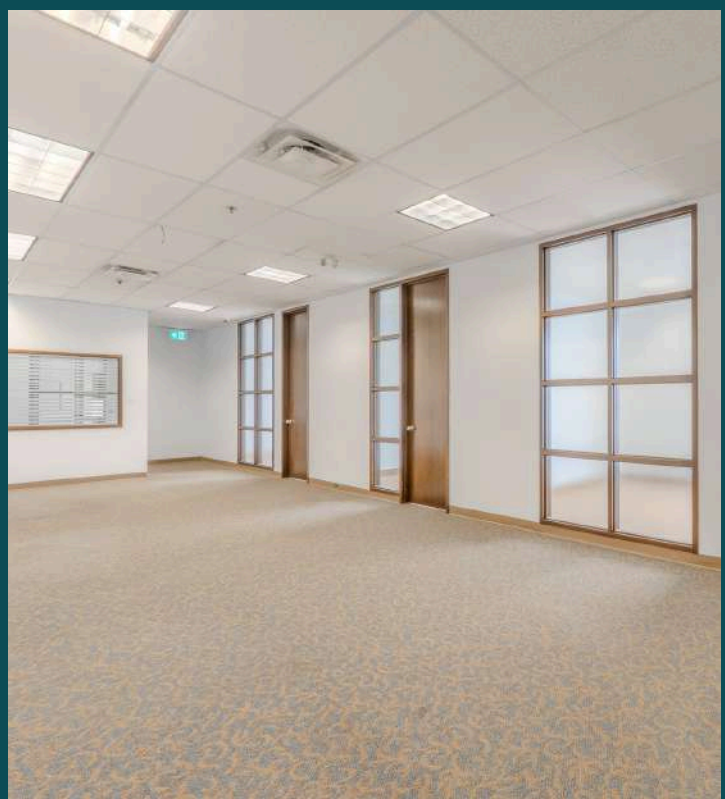
Temps de Conduite Driving Times

Station de Métro Montmorency Montmorency Metro Station	± 6 Min
Centropolis	± 7 Min
Carrefour Laval	± 8 Min
Aéroport International Montréal-Trudeau Montréal-Trudeau International Airport	± 22 Min
Port de Montréal Port of Montreal	± 25 Min



Horaires d'autobus Bus Times

# 50	Chaque Every ± 15 - 20 Min
# 56	Chaque Every ± 20 - 30 Min



CONTACT



Agence Immobilière
4480 Chemin de la Côte-de-Liesse, suite
290, Mont-Royal (Montréal), QC, H4N 2R1

514.736.0511

*Agent immobilier agissant avec la société commerciale
Dimitri Mouhteros Inc.

**Agent immobilier agissant avec la société commerciale
Germando Mazzotta Inc.

AVIS: Les informations fournies sont basées sur des sources considérées fiables, sans garantie d'exactitude. Aucune responsabilité et / ou garantie n'est assumée par le courtier. Ce document est uniquement destiné à des fins d'information et est soumis à des erreurs, modifications et omissions. L'acheteur / locataire est encouragé à faire une vérification diligente avant de conclure un contrat d'acquisition ou de location. Il ne s'agit pas d'une offre ou d'une promesse de vente / location pouvant lier le vendeur / bailleur à l'acheteur / locataire, mais plutôt une invitation à soumettre de telles offres ou promesses. Toute vente est effectuée sans garantie légale.

Owen Paek

Vice-Président Associé | Associate Vice President
Courtier immobilier commercial | Commercial Real Estate Broker

✉ opaek@trimontcanada.com

Peter Mouhteros

Partenaire | Partner
Courtier immobilier agréé, DA | Certified Real Estate Broker, A.E.O

✉ pmouhteros@trimontcanada.com

Dimitri (Jimmy) Mouhteros *

Partenaire | Partner
Courtier immobilier commercial | Commercial Real Estate Broker

✉ jmouhteros@trimontcanada.com

Germando Mazzotta **

Partenaire | Partner
Courtier immobilier commercial | Commercial Real Estate Broker

✉ gmazzotta@trimontcanada.com

Robert Kohos

Associé | Associate
Courtier immobilier commercial | Commercial Real Estate Broker

✉ rkohos@trimontcanada.com

Giordano Bucciarelli

Associé | Associate
Courtier immobilier commercial | Commercial Real Estate Broker

✉ gbucciarelli@trimontcanada.com