

À vendre ou à louer | For sale or for lease

CBRE

4800, rue Hickmore

Saint-Laurent (Québec)

± 23 128 pi² | sq. ft.



**Idéal pour des activités d'entreposage et de distribution.
Ideal for warehousing and distribution operations.**



Frais d'exploitation et taxes
inférieurs au cours du marché
Low taxes & operating costs



À proximité de l'aéroport
Close proximity to the airport



À proximité des autoroutes 520, 13 et 20
Close to highways 520, 13 & 20



Situé près du chemin de fer
Location near CN yard

4800, rue Hickmore
Saint-Laurent (Québec)

DESCRIPTION DE LA PROPRIÉTÉ / PROPERTY DETAILS

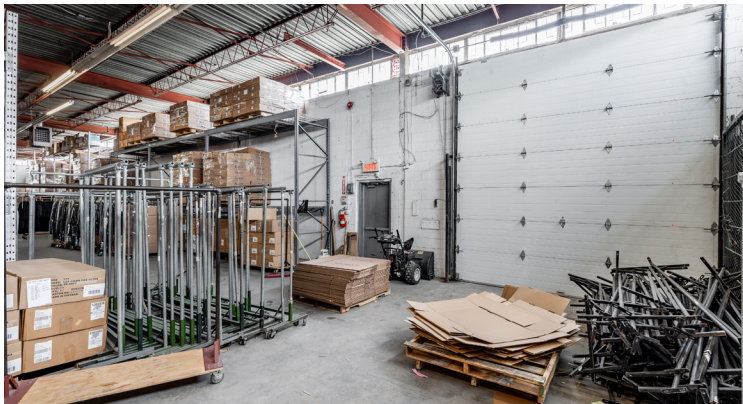
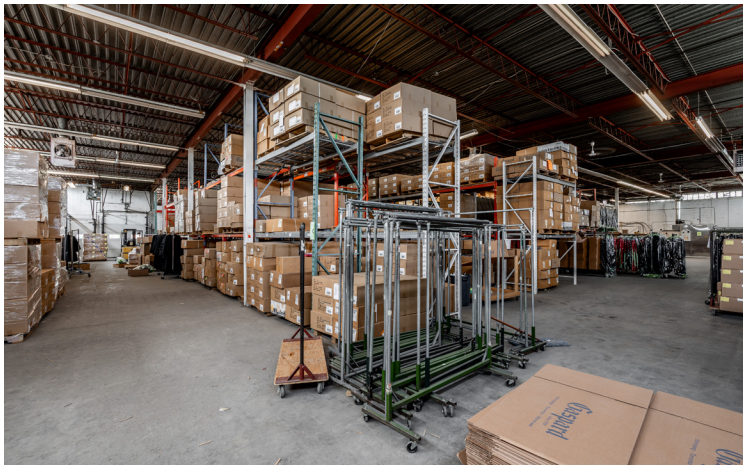
Superficie du bâtiment (pi²) Available Area (sq. ft.)	± 23 128
Entrepôt (pi²) Warehouse (sq. ft.)	± 19 476
Bureaux (pi²) Office (sq. ft.)	± 3 652
Superficie du terrain (pi²) Land Size (sq. ft.)	± 47 960
Hauteur libre (pi) Clear Height (ft.)	15'5"
Quais de chargement Truck-Level Doors	2
Porte au sol Drive-In Door	1
Année de construction Year Built	1965
Numero de lot Lot Number	1 703 889



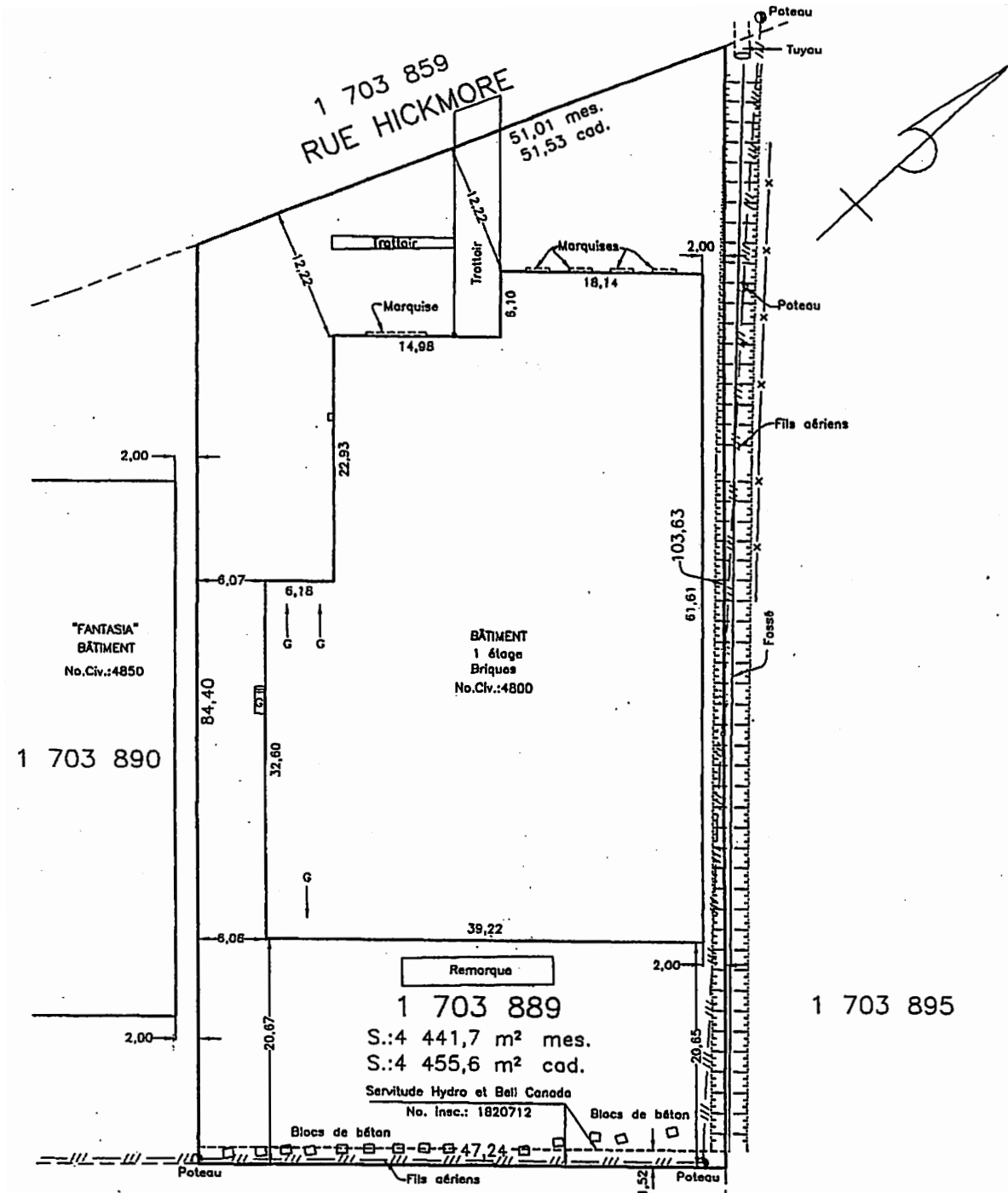
INFORMATION FINANCIÈRE / FINANCIAL INFORMATION

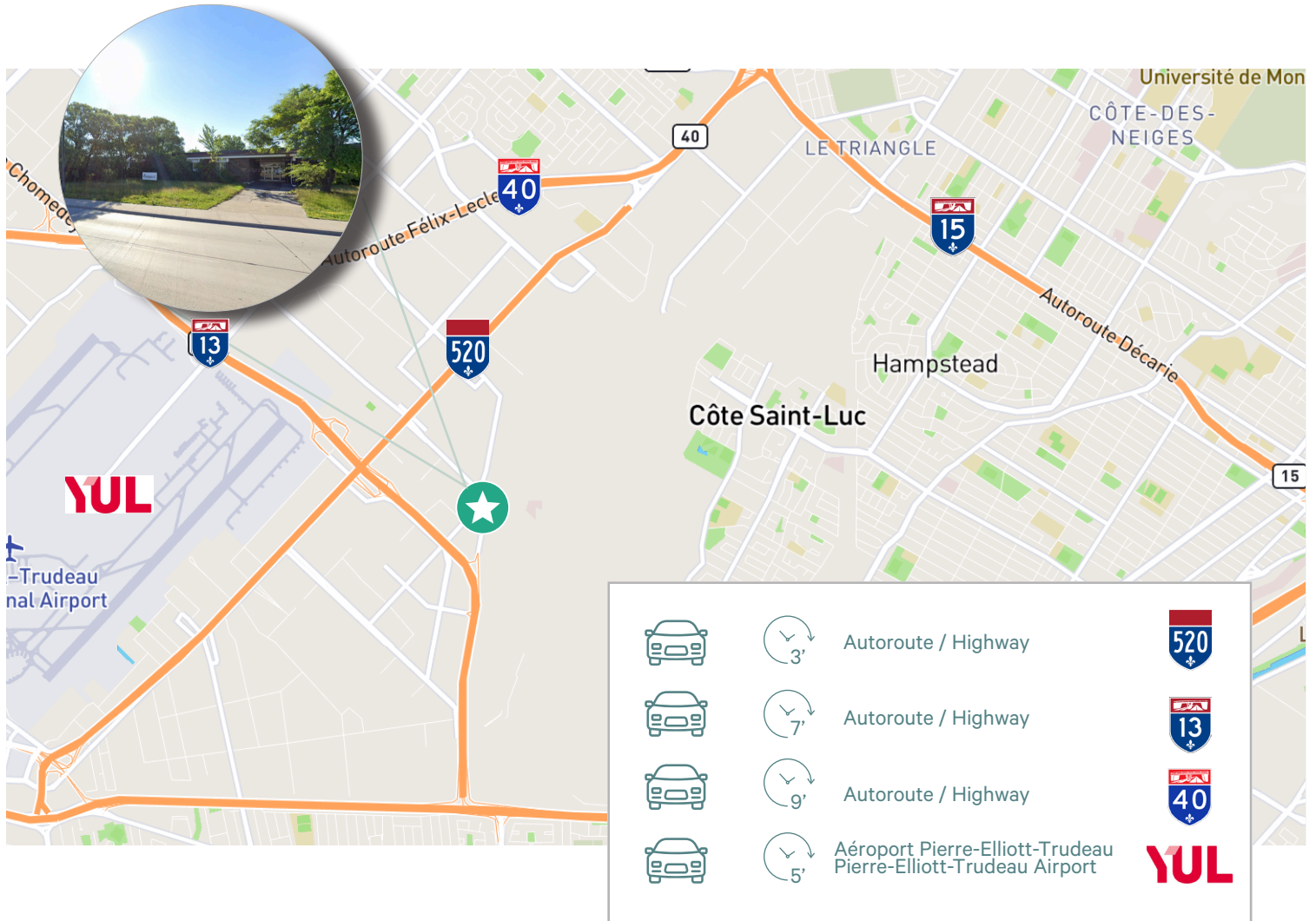
Taxes municipales Municipal Taxes	55 799,03 \$
Taxe scolaire School Tax	1 523,13 \$
Disponibilité Availability	1 ^{er} septembre 2025 September 1 st 2025





Plan de site Site plan





Communiquiez avec nous : Contact us:

Ryan Cymet*

Vice-chairman | Vice Chairman
Courtier immobilier
Real Estate Broker
+1 514 737 2403
ryan.cymet@cbre.com

Jean-Philippe Daunais**

Vice-chairman | Vice Chairman
Courtier immobilier agréé
Chartered Real Estate Broker
+1 514 737 4798
jp.daunais@cbre.com

James Cacchione

Premier vice-président
Senior Vice President
Courtier immobilier
Real Estate Broker
T 514 906 0275
james.cacchione@cbre.com

Geoffrey Hughes

Vice-président | Vice President
Courtier immobilier commercial
Commercial Real Estate Broker
T 514 904 1403
geoffrey.hughes@cbre.com

*Courtier immobilier agissant au sein de la société par actions Services immobiliers Ryan Cymet inc.

**Courtier immobilier agréé agissant au sein de la société par actions Services immobiliers Jean-Philippe Daunais inc.

CBRE Limitée, agence immobilière
1250, boulevard René-Lévesque Ouest, bureau 2800, Montréal (Québec) H3B 4W8 cbre.ca

Cet avis de non-responsabilité est applicable à CBRE Limitée, agence immobilière, et à toutes les autres divisions de la Société; incluant tous les employés et entrepreneurs indépendants (« CBRE »). Les renseignements contenus dans ce document, incluant de manière non exhaustive les projections, les images, les opinions, les hypothèses et les estimations (les « Renseignements ») n'ont pas été vérifiés par CBRE, et CBRE n'indique pas, ne justifie pas et ne garantit pas la pertinence, l'exactitude et l'exhaustivité des Renseignements. CBRE n'accepte pas et n'assume pas de responsabilité ou d'engagement, direct ou indirect, quant aux Renseignements ou aux références que le destinataire y fera. Le destinataire des Renseignements doit prendre les mesures qu'il estime nécessaires pour vérifier les Renseignements avant de les utiliser à titre de référence. Les Renseignements peuvent changer et toutes les propriétés décrites par les Renseignements peuvent être retirées du marché à tout moment, sans préavis et sans créer d'obligation de la part de CBRE vis-à-vis du destinataire. CBRE et le logo de CBRE sont les marques de service de CBRE Limitée et/ou ses affiliés ou sociétés apparentées dans d'autres pays. Toutes les autres marques représentées dans ce document appartiennent à leurs propriétaires respectifs. Tous droits réservés. Sources : Service de cartographie canadien canadamapping@cbre.com; DMTI Spatial, Environics Analytics, Microsoft Bing, Google Earth.