



Immeuble historique | Historic Building

360, rue Notre-Dame O., bureaux 104 et 401, Montréal, QC H2Y 1T9

Espaces bureau de 905 et 1 240 pi² situés dans le Vieux-Montréal, au sein d'un immeuble en excellente condition, offrant des bureaux spacieux, lumineux et rénovés au goût du jour

Emplacement idéal près de plusieurs services, du centre-ville et du palais de justice

905 to 1,240 ft² office spaces located in Old Montréal, in an impeccably maintained building offering spacious, bright, and newly renovated offices

Ideal location near many services, Downtown and the Courthouse

Courtier protégé
Protected Real Estate Broker

Jérôme Le Blanc-Ducharme

Vice-président
Courtier immobilier - Commercial
Immobilier Jérôme Le Blanc-Ducharme Inc.

☎ 514 866 3333 x118

☎ 514 705 2490

✉ jleblanc@naiterramont.ca

Pour plus d'informations contactez :
For more information contact :

CARACTÉRISTIQUES DES ESPACES | SPACES FEATURES



Superficie (pi²) | Area (ft²)

RC - Bureau 104 | Ground Floor – Suite 104 905
 Bureau 401 | Suite 401 1 240

Disponibilité | Availability Immédiate | Now



BUREAU 104 | SUITE 104

Taux de location mensuel | Monthly Rental Rate* 2 790\$

Taux de location mensuel | Monthly Rental Rate* 3 000\$

Frais d'exploitation estimés 2025 (\$|pi²) 2025 Estimated Operating Expenses (\$|ft²)
 Inclus Includ



BUREAU 401 | SUITE 401

Taux de location mensuel | Monthly Rental Rate* 3 513\$

Frais d'exploitation estimés 2025 (\$|pi²) 2025 Estimated Operating Expenses (\$|ft²)
 Inclus Includ

*Ces loyers excluent l'électricité et les taxes TPS & TVQ | These rental rates exclude electricity and GST & QST



Zonage | Zoning

Commercial
 Résidentiel | Residential



Terme du bail | Lease Term

3-5 ans | Years



Chauffage | Heating

Électrique | Electric



Gicleurs | Sprinklers

Oui | Yes



Air climatisé | Air Conditioning

Oui | Yes



Ascenseur | Elevator

Oui | Yes



Autobus | Buses: 35, 36, 61 & 75

Métro | Metro:

Place d'Armes & Square-Victoria-OACI

Gare | Train Station: Gare Centrale



Routes & Autoroute Highway



**Indice de marche
 Walk Score
 100**



**Indice de transport
 Transit Score
 91**



**Indice de vélo
 Bike Score
 89**



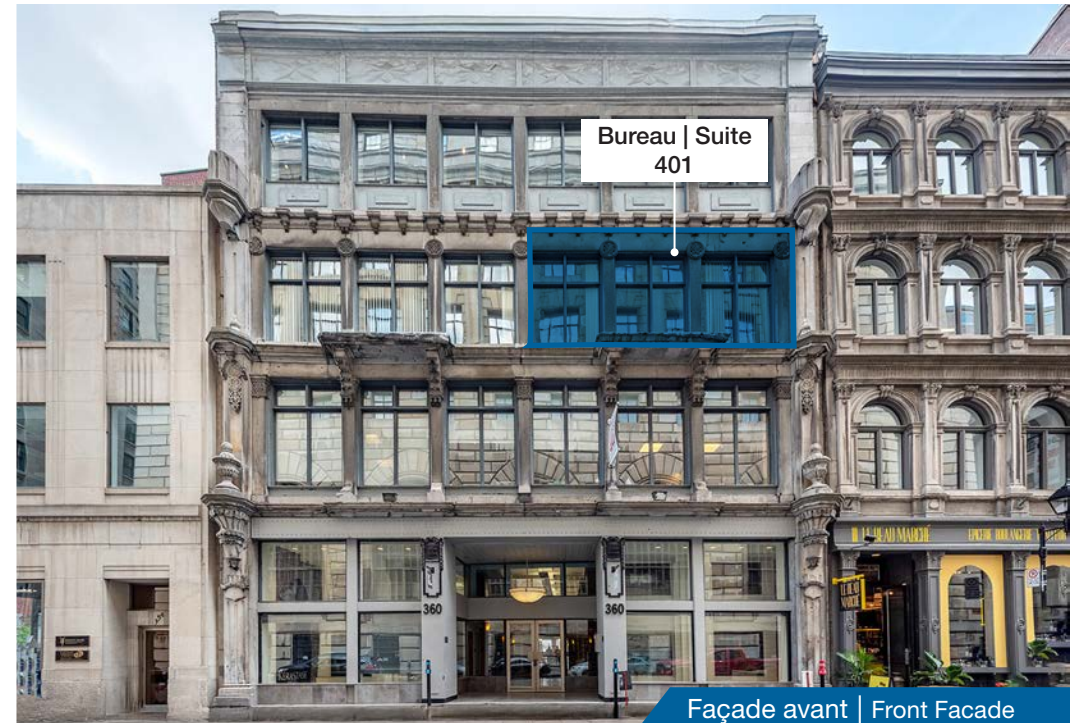
FAITS SAILLANTS | HIGHLIGHTS

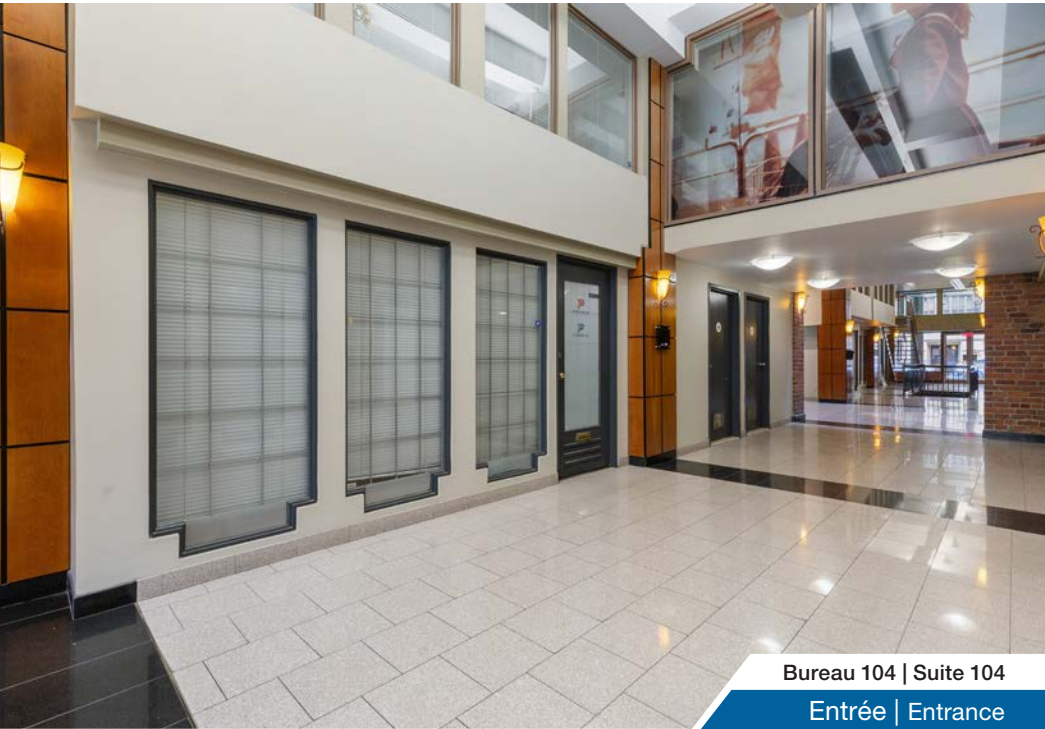


- Le 360, Notre-Dame O. est une combinaison de deux bâtiments historiques de quatre étages qui étaient auparavant séparés par une rue étroite.
360, Notre-Dame W. is a combination of two historic four-storey buildings that were previously separated by a narrow street.
- Immeuble en excellente condition qui offre des espaces bureau spacieux, lumineux et rénovés au goût du jour
Building in excellent condition offering spacious, luminous spaces, renovated to suit current trends
- Emplacement central dans le Vieux Montréal près de plusieurs services : restaurants, pharmacie, etc.
Central location in Old Montréal near many services: restaurants, pharmacy, etc.
- À proximité des stations de métro Place d'Armes et Square-Victoria-OACI
Near Place d'Armes and Square-Victoria-OACI Metro Stations
- Grande facilité d'accès en voiture | Very easily accessible by car
- Bureau clés en main de 905 pi² ayant 2 bureaux fermés et une aire ouverte
905 ft² turnkey office with 2 closed offices and an open area
- Possède une cuisinette | Has a kitchenette

DONNÉES DÉMOGRAPHIQUES | DEMOGRAPHICS DATA

Rayon Radius	1 km	3 km
Population	19 194	165 968
Ménages Households	11 579	93 899
Age moyen Median Age	37,2	36,1
Revenu médian des ménages Median HH Income	65 068 \$	46 221 \$
Travailleurs de jour Daytime Employees	267 407	528 215
Croissance démographique '23 - '28 Population Growth	9,46 %	7,90 %
Croissance des ménages '23 - '28 Household Growth	11,34 %	9,64 %





Bureau 104 | Suite 104
Entrée | Entrance



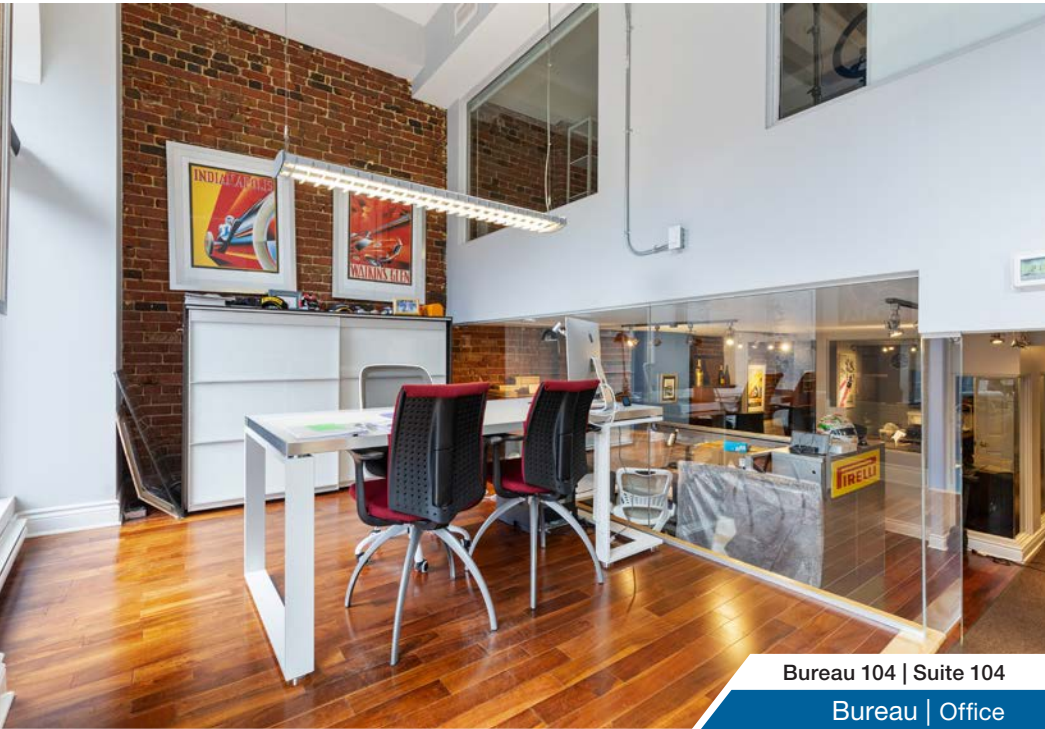
Bureau 104 | Suite 104
Entrée | Entrance



Bureau 104 | Suite 104
Bureau | Office



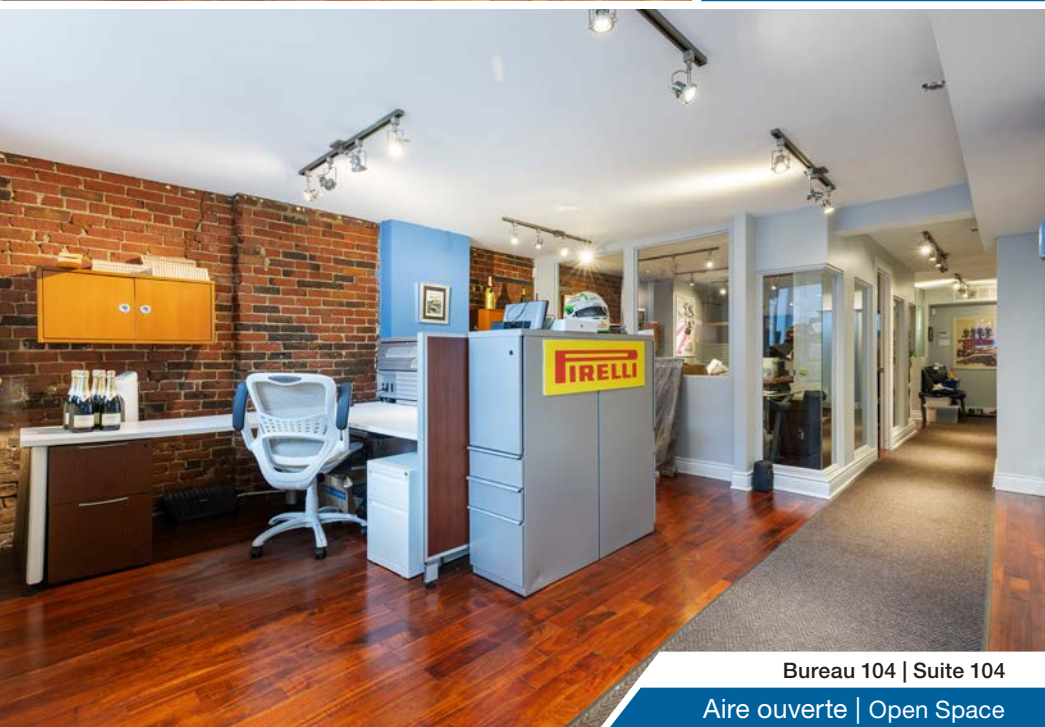
Bureau 104 | Suite 104
Bureau fermé | Closed Office



Bureau 104 | Suite 104
Bureau | Office



Bureau 104 | Suite 104
Aire ouverte | Open Space



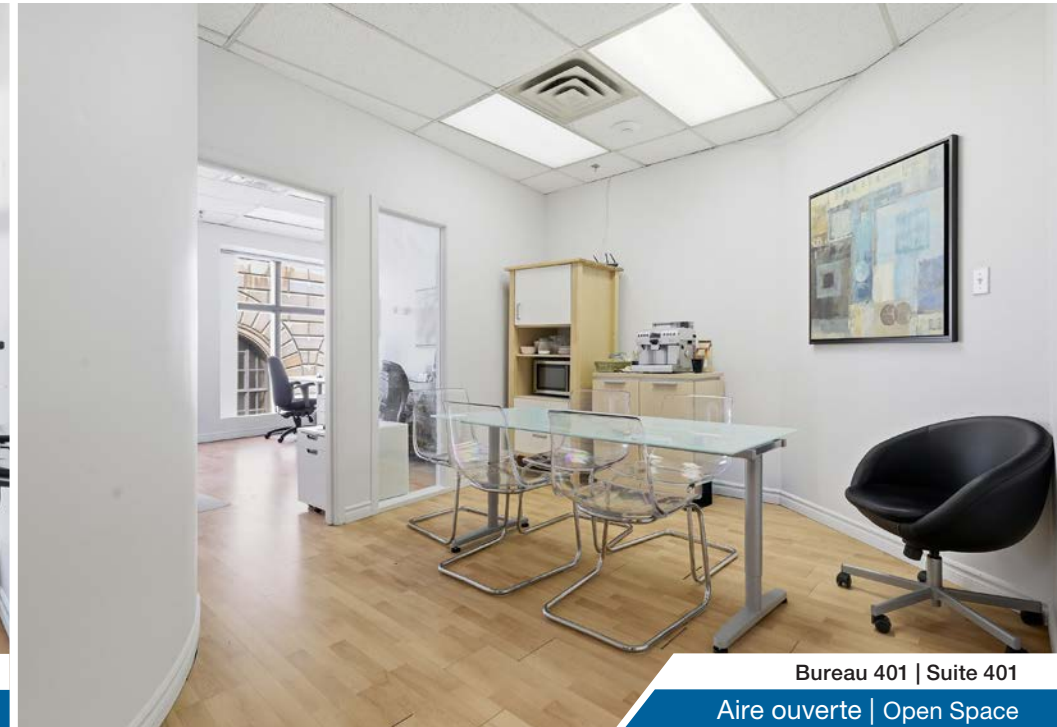
Bureau 104 | Suite 104
Aire ouverte | Open Space



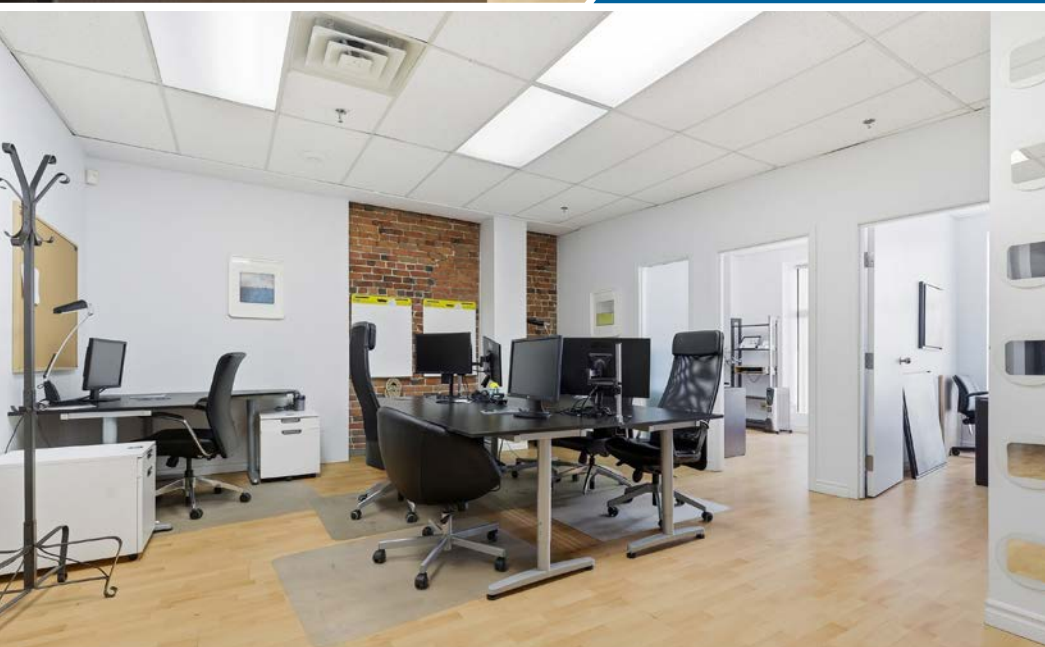
Bureau 104 | Suite 104
Aire ouverte | Open Space



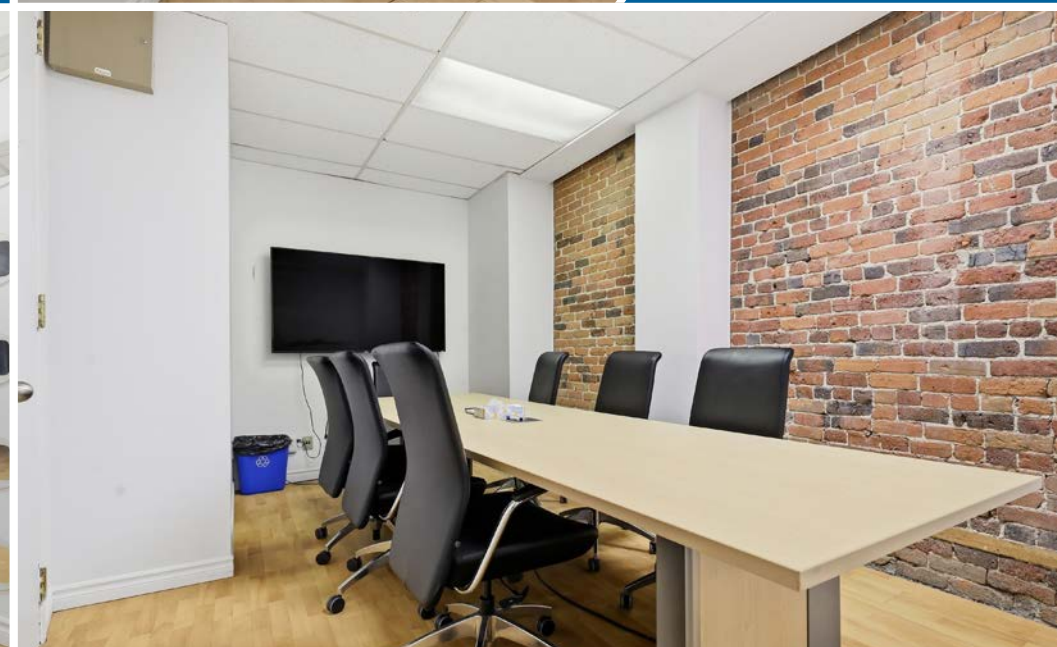
Bureau 401 | Suite 401
Bureau fermé | Closed Office



Bureau 401 | Suite 401
Aire ouverte | Open Space

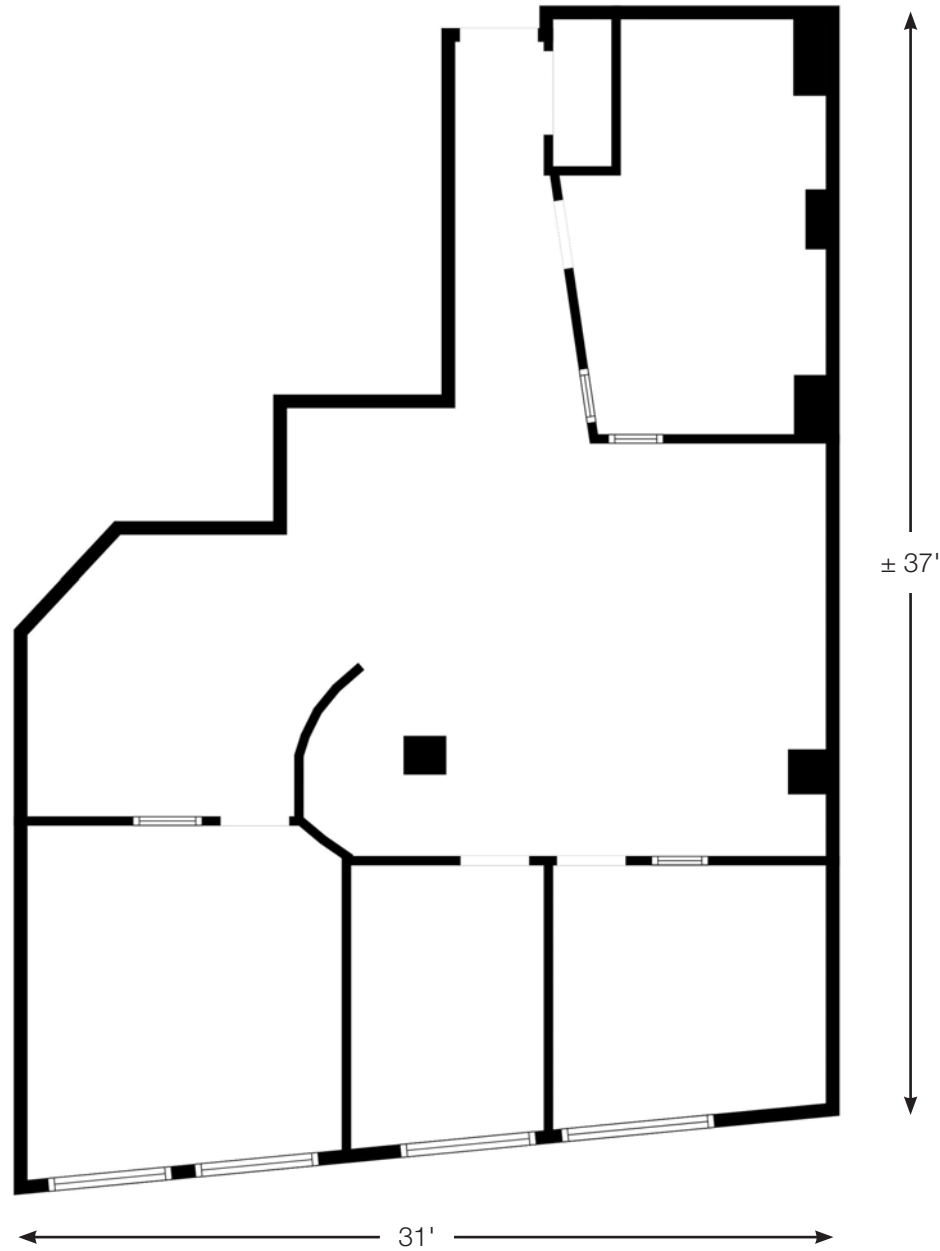


Bureau 401 | Suite 401
Aire ouverte | Open Space



Bureau 401 | Suite 401
Salle de conférence | Conference Room

PLAN DU BUREAU 401 | SUITE 401 PLAN



RUE NOTRE-DAME EST



555, boulevard René-Lévesque Ouest, bureau 1805
Montréal, Québec H2Z 1B1

+1 514 866 3333



naiterramont.ca

