



À LOUER | FOR LEASE

6320-6380 CH. CÔTE-DE-LIESSE

SAINT-LAURENT, QC

INDUSTRIEL | INDUSTRIAL
BUREAUX | OFFICE

Plusieurs espaces disponibles
Multiple spaces available

PAUL FREDETTE, SIOR

Vice-président exécutif | Executive Vice President
Courtier immobilier | Real Estate Broker
Mobile: +1 (514) 995-8930
paul.fredette@cushwake.com

ALEXANDRE FREDETTE

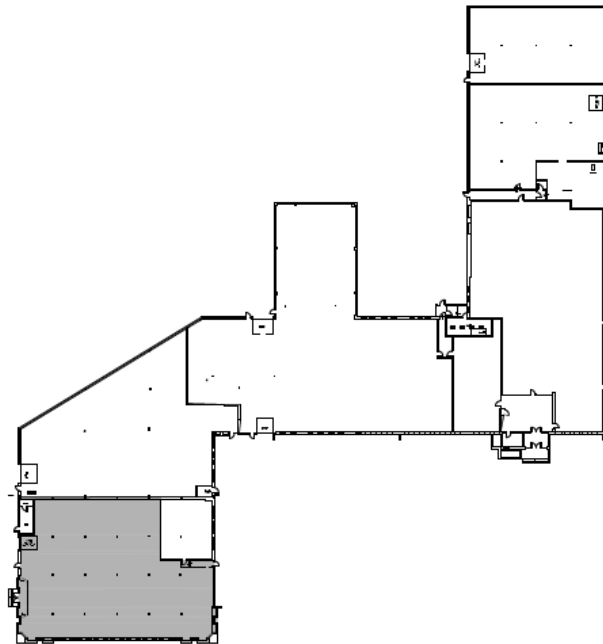
Vice-président associé | Associate Vice President
Courtier immobilier commercial | Commercial Real Estate Broker
Cell : +1 (514) 562-4059
alexandre.fredette@cushwake.com



	3802	6320	6360	6380
Superficie disponible Available Space	5 593 pi. ca. sq. ft.	9 527 pi. ca. sq. ft.	9 141 pi. ca. sq. ft.	11 688 pi. ca. sq. ft.
Bureaux Office	TBC	4 762 pi. ca. sq. ft.	3 104 pi. ca. sq. ft.	1 299 pi. ca. sq. ft.
Entrepôt Warehouse	TBC	4 765 pi. ca. sq. ft.	6 037 pi. ca. sq. ft.	10 388 pi. ca. sq. ft.
Portes au sol Drive-in Doors	2	1	1	3
Hauteur libre Clear Height	18'	18'	17'	14'6"
Disponibilité Availability	1 juin 2025 June 1, 2025		Immédiate Immediately	
Taux de location brut Gross Rental Rate	15,00 \$ pi. ca. sq. ft.	10,00 \$ pi. ca. sq. ft.	10,00 \$ pi. ca. sq. ft.	10,00 \$ pi. ca. sq. ft.

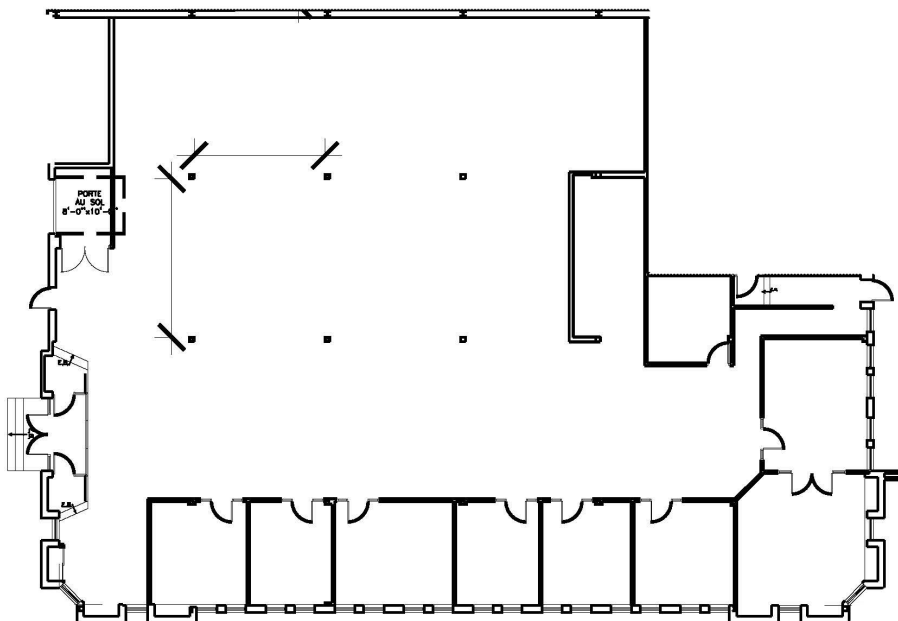
Emplacement
Location

#6320



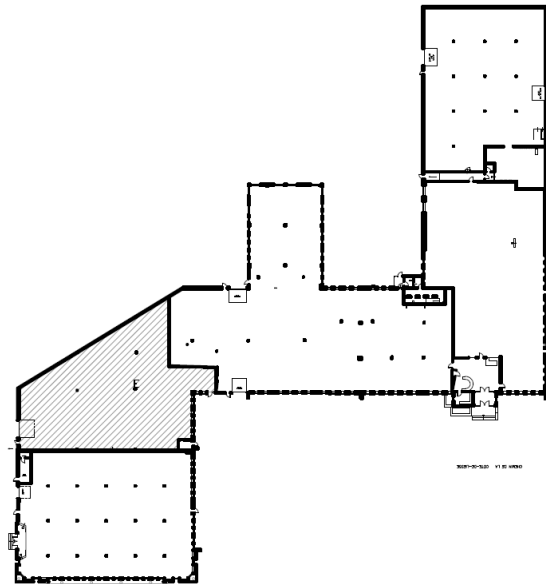
Plan d'étage
Floor Plan

#6320



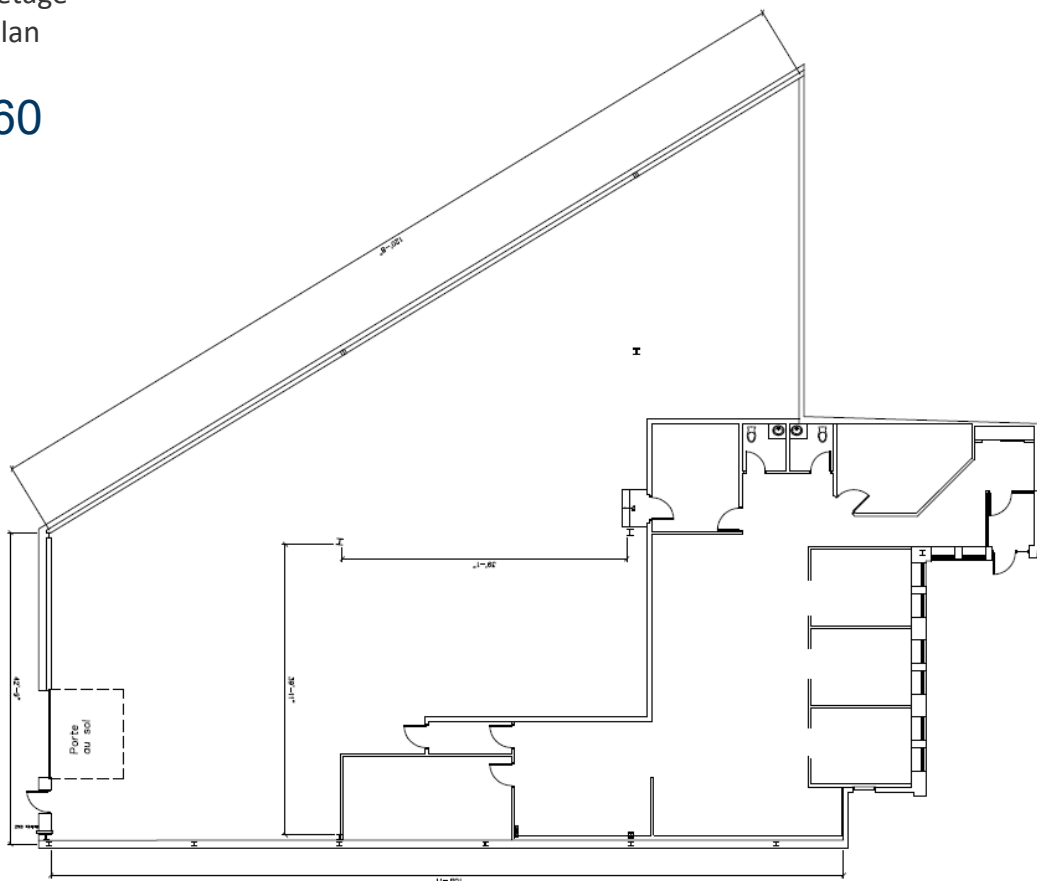
Emplacement
Location

#6360



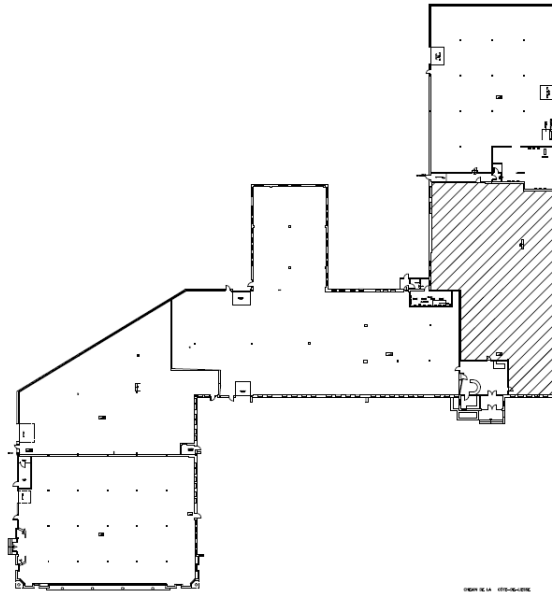
Plan d'étage
Floor Plan

#6360



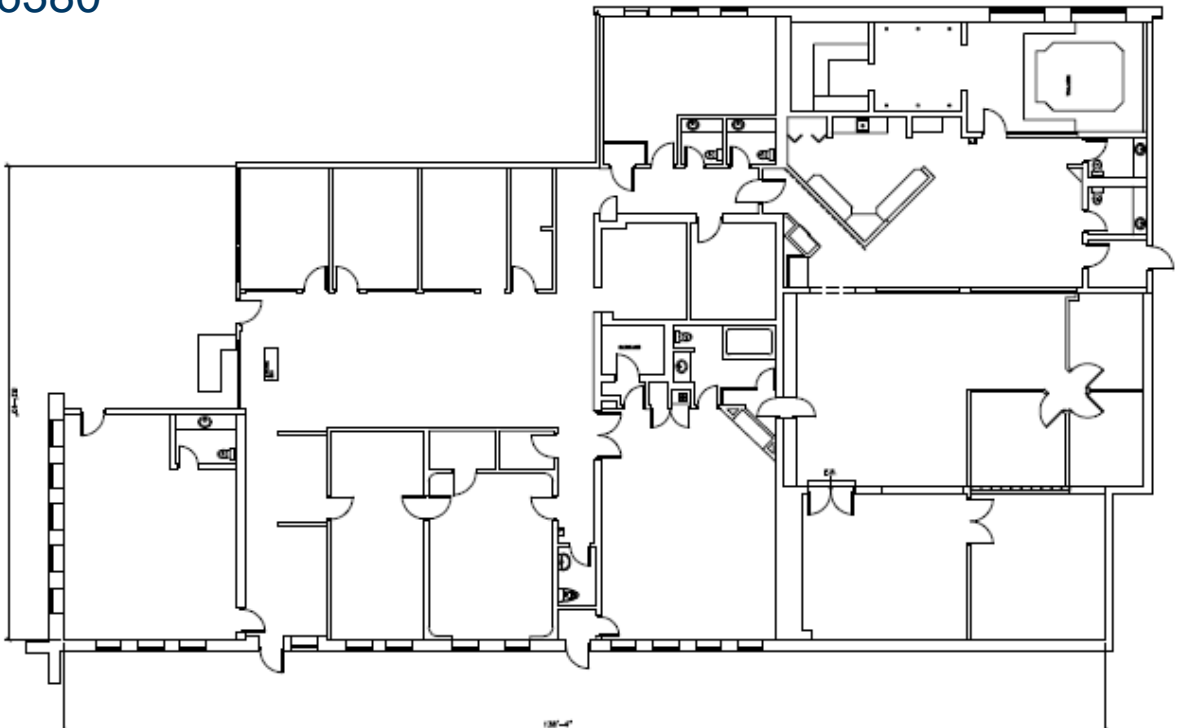
Emplacement
Location

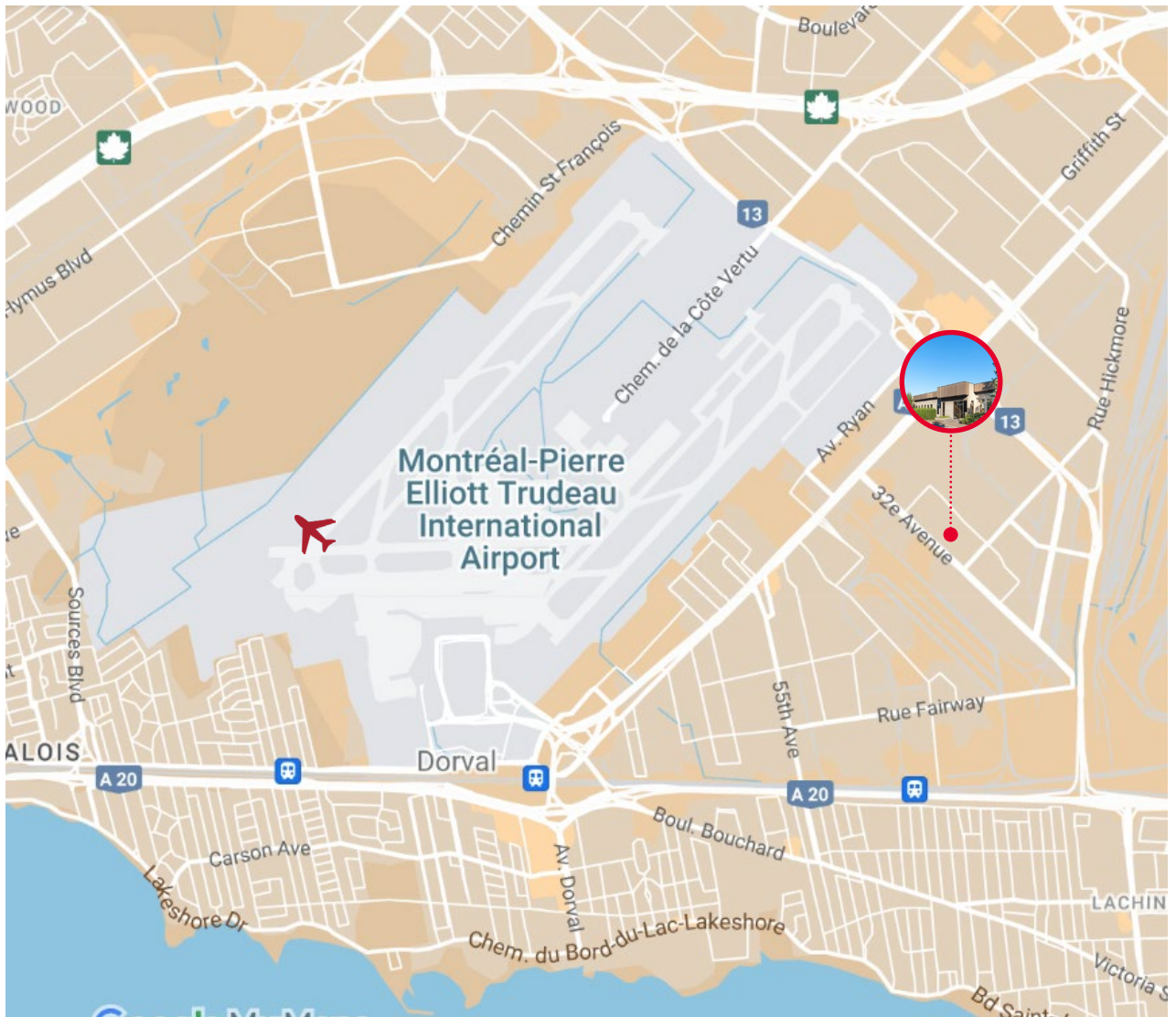
#6380



Plan d'étage
Floor Plan

#6380





Emplacement

Location

Cette propriété industrielle stratégiquement située à quelques minutes de l'aéroport de Montréal, Pierre-Elliott-Turdeau, offre un accès rapide aux autoroutes 40, 520 et 13.

This industrial property is strategically located a few minutes from Montreal's Pierre-Elliott-Trudeau airport and offers quick access to highways 40, 520 and 13



Pure Industriel est une figure de proue parmi les fournisseurs de biens immobiliers commerciaux. La société a son siège social à Toronto en plus de disposer de bureaux à Montréal, à Québec et à Vancouver. Pure Industriel possède et gère un portefeuille plus de 41 millions pi² de biens immobiliers bien situés et de grande qualité, allant de petits entrepôts à des installations industrielles de grande envergure.

Notre approche stratégique nous a permis d'accroître et d'améliorer notre offre unique de produits industriels, et ce, afin de répondre aux besoins des clients. Ainsi, nous proposons des installations industrielles de premier ordre situées au sein d'importants pôles de chaîne d'approvisionnement au Canada, ce qui nous permet d'offrir des solutions pour la logistique du premier au dernier kilomètre.

Pure Industriel est fière de son équipe professionnelle qui est axée sur le service aux clients. En effet, la société tisse des relations à long terme avec les locataires en leur proposant un service personnalisé et en étant très attentive à leurs besoins.

Pure Industrial is one of Canada's leading providers of industrial real estate. Headquartered in Toronto, with offices in Montreal, Quebec City, and Vancouver, Pure Industrial owns and operates a portfolio of over 41 million square feet of high-quality and well-located assets, ranging from small warehouses to large industrial developments.

Our strategic focus has enabled us to develop and refine our unique industrial real estate offering in order to serve the needs of customers, with premium industrial real estate in locations that are critical for the Canadian supply chain, from the first mile, to the last.

Pure prides itself on its professional and customer service-oriented team, building long-term relationships with tenants based on providing highly-responsive, personalized service.

contact

PAUL FREDETTE, SIOR

Vice-Président exécutif | Executive Vice President
Courtier immobilier | Real Estate Broker
Mobile: +1 (514) 995-8930
paul.fredette@cushwake.com

ALEXANDRE FREDETTE

Vice-président associé | Associate Vice President
Courtier immobilier commercial | Commercial Real Estate Broker
Cell : +1 (514) 562-4059
alexandre.fredette@cushwake.com

Cushman & Wakefield SRI | ULC
Agence immobilière | Real Estate Agency
6505 rte. Transcanadienne, bureau 310
Saint-Laurent, QC H4T 1S3 | CANADA
cushmanwakefield.com

©2024 Cushman & Wakefield SRI Tous droits réservés. Les informations contenues dans cette communication sont strictement confidentielles. Cette information a été obtenue par des sources jugées fiables mais non vérifiées. AUCUNE GARANTIE OU REPRÉSENTATION, EXPLICITE OU IMPLICITE, N'EST FAITE À L'EXACTITUDE DES INFORMATIONS CONTENUES DANS LA PRÉSENTE ET VA DE MÊME CONCERNANT LES ERREURS, LES OMISSIONS, LES CHANGEMENTS DE PRIX, LA LOCATION OU D'AUTRES CONDITIONS, UN RETRAIT SANS PRÉAVIS ET TOUTE CONDITION D'INSCRIPTION SPÉCIALES IMPOSÉES PAR LE(S) PROPRIÉTAIRE(S). DANS LE CAS ÉCHÉANT, NOUS NE FAISONS AUCUNE REPRÉSENTATION QUANT À L'ÉTAT DE LA PROPRIÉTÉ (OU DES PROPRIÉTÉS) EN QUESTION. ©2022 Cushman & Wakefield ULC. All rights reserved. The information contained in this communication is strictly confidential. This information has been obtained from sources believed to be reliable but has not been verified. No warranty or representation, express or implied, is made as to the condition of the property (or properties) referenced herein or as to the accuracy or completeness of the information contained herein, and same is submitted subject to errors, omissions, change of price, rental or other conditions, withdrawal without notice, and to any special listing conditions imposed by the property owner(s). Any projections, opinions or estimates are subject to uncertainty and do not signify current or future property performance.