



À louer

# Bureux loft

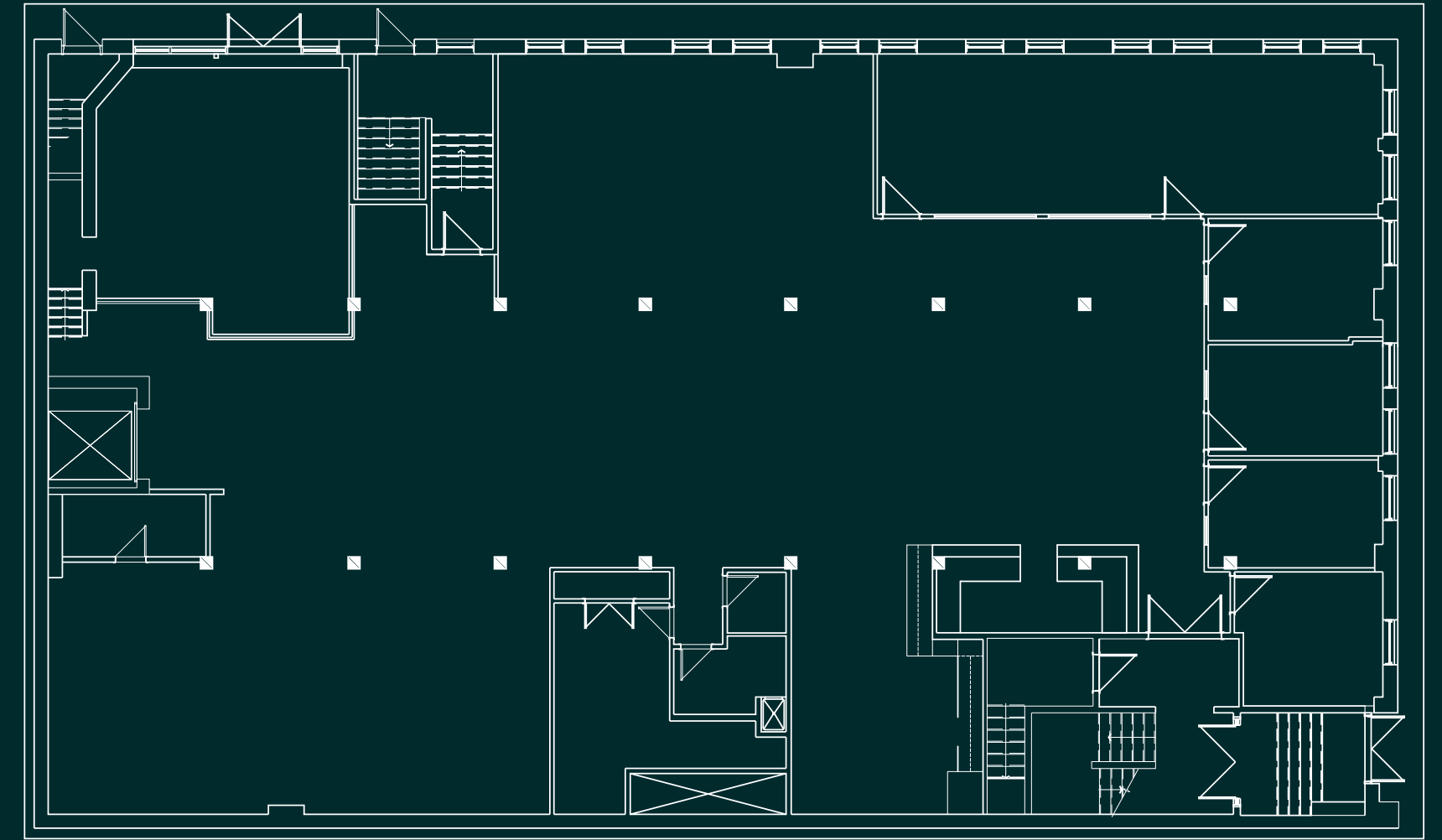
774, RUE SAINT-PAUL OUEST  
MONTRÉAL (QC)

**CBRE**

CBRE PROPRIÉTÉS URBAINES | MONTRÉAL

# Plan d'étage

Rez-de-chaussée : 6 929 pi<sup>2</sup>



Esquisse  
À livrer selon l'esquisse



Esquisse  
À livrer selon l'esquisse



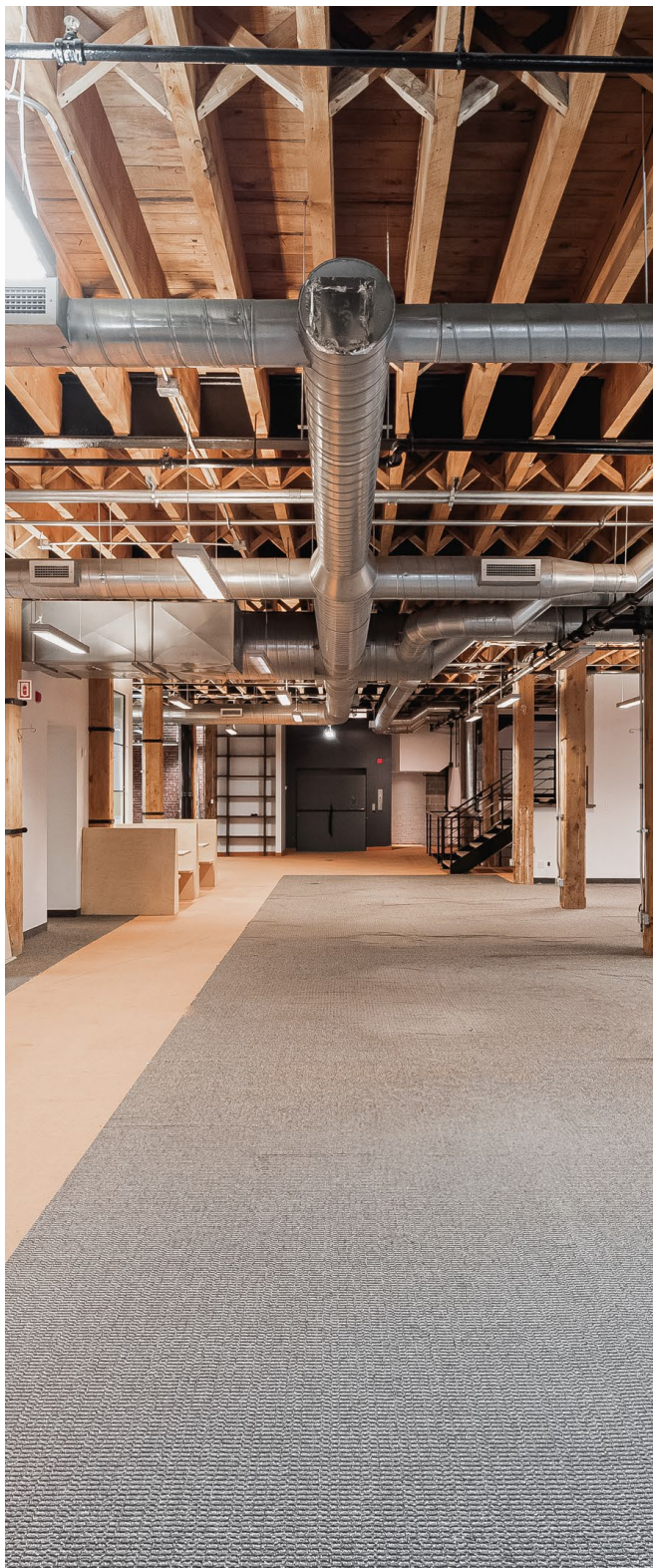
Esquisse  
À livrer selon l'esquisse

## Conditions de location

- + **Durée**  
5 ans
- + **Loyer semi-brut**  
35,00 \$
- + **Allocation au locataire**  
Négociable
- + **Disponibilité**  
Immédiate
- + **Électricité et gaz**  
Au compteur
- + **Nettoyage dans les locaux**  
Exclu

# Atouts de la propriété

- + Ces bureaux exceptionnels de style loft siègent à l'angle de la rue Saint-Paul Ouest et du boul. Robert-Bourassa
- + Près du nouveau REM
- + À huit minutes à pied de la station de métro Square-Victoria-OACI
- + Possibilité d'enseigne sur le bâtiment
- + Plusieurs services tout près (centres sportifs, restaurants, garderies, parcs, stationnement et transport en commun)
- + Entreposage au sous-sol disponible



## Bureaux | À louer

### Communiquez avec nous

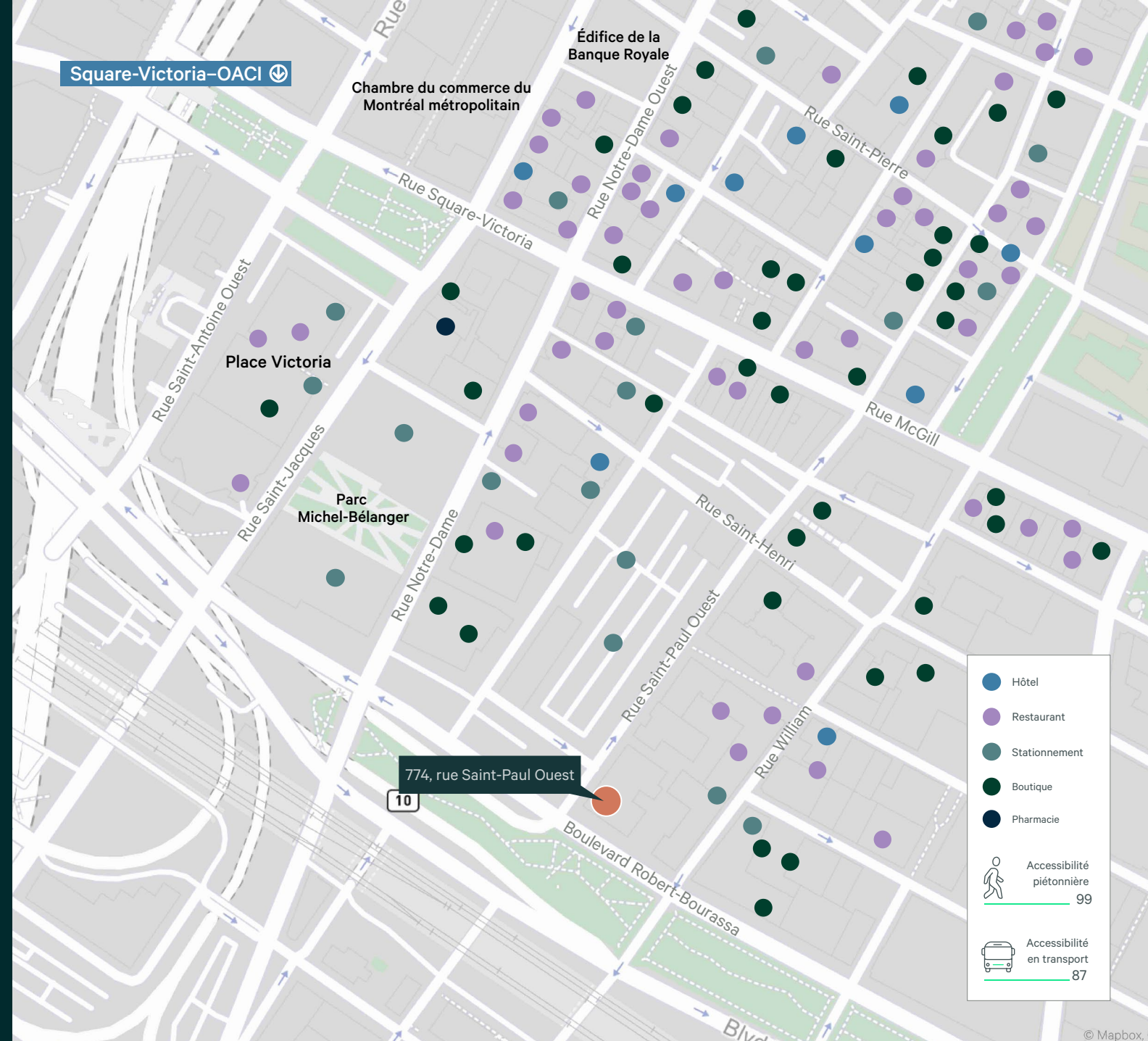
**Christopher Rundle**  
Vice-président  
Courtier immobilier  
+1 514 375 0818  
christopher.rundle@cbre.com

**Bryan Greenberg**  
Vice-président associé  
Courtier immobilier commercial  
+1 514 375 2507  
bryan.greenberg@cbre.com

**Amanda Angela Herbu**  
Associée  
Courtier immobilier commercial  
+1 514 375 0456  
amanda.herbu@cbre.com

**CBRE Limitée, agence immobilière |**  
1250, boulevard René-Lévesque Ouest,  
bureau 2800, Montréal (Québec) H3B  
4W8 | +1 514 849 6000 | www.cbre.ca

Cet avis de non-responsabilité est applicable à CBRE Limitée, agence immobilière, et à toutes les autres divisions de la Société, incluant tous les employés et entrepreneurs indépendants (« CBRE »). Les renseignements contenus dans ce document, incluant de manière non exhaustive les projections, les images, les opinions, les hypothèses et les estimations (les « Renseignements ») n'ont pas été vérifiés par CBRE, et CBRE n'indique pas, ne justifie pas et ne garantit pas la pertinence, l'exactitude et l'exhaustivité des Renseignements. CBRE n'accepte pas et n'assume pas de responsabilité ou d'engagement, direct ou indirect, quant aux Renseignements ou aux références que le destinataire y fera. Le destinataire des Renseignements doit prendre les mesures qu'il estime nécessaires pour vérifier les Renseignements avant de les utiliser à titre de référence. Les Renseignements peuvent changer et toutes les propriétés décrites par les Renseignements peuvent être retirées du marché à tout moment, sans préavis et sans créer d'obligation de la part de CBRE vis-à-vis du destinataire. CBRE et le logo de CBRE sont les marques de service de CBRE Limitée et/ou ses affiliés ou sociétés apparentées dans d'autres pays. Toutes les autres marques représentées dans ce document appartiennent à leurs propriétaires respectifs. Tous droits réservés. Sources : Service de cartographie canadien canadamapping@cbre.com; DMTI Spatial, Enviroics Analytics, Microsoft Bing, Google Earth.



CBRE PROPRIÉTÉS URBAINES | MONTRÉAL

**CBRE**