

SOUS-LOCATION - ESPACE DE BUREAU - 7^{ème} étage / 4,750 pi.ca.

SUBLEASE - OFFICE SPACE - 7th floor / 4,750 sq.ft.

Bel espace de style loft, avec un mélange d'espaces ouverts et de bureaux fermés « Plug & Play ».

Emplacement idéal pour toute entreprise favorisant les espaces de type loft.

L'immeuble, situé en plein cœur du Plateau Mont-Royal, est à distance de marche de tous les services tels que restaurants, magasins, transports en commun et est à quelques minutes de la station de métro Mont-Royal.

Beautiful loft style space with a mix of open spaces and closed offices « Plug & Play ».

Ideal location for any company seeking creative loft working space.

The building is located in the heart of Plateau Mont-Royal and walking distance to all services, restaurants, public transit and in short distance from Mont-Royal metro station.



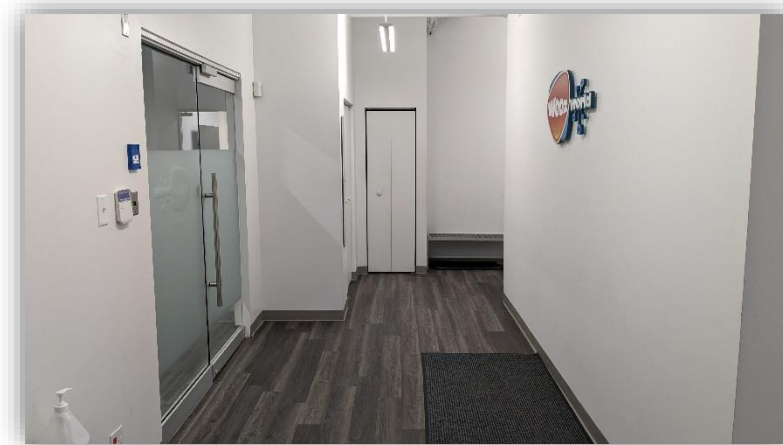
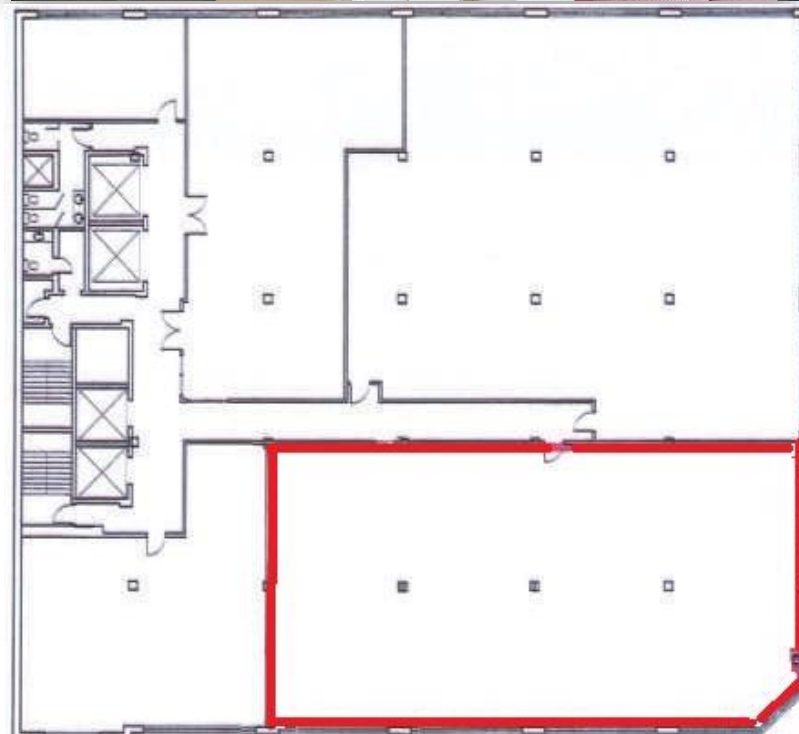
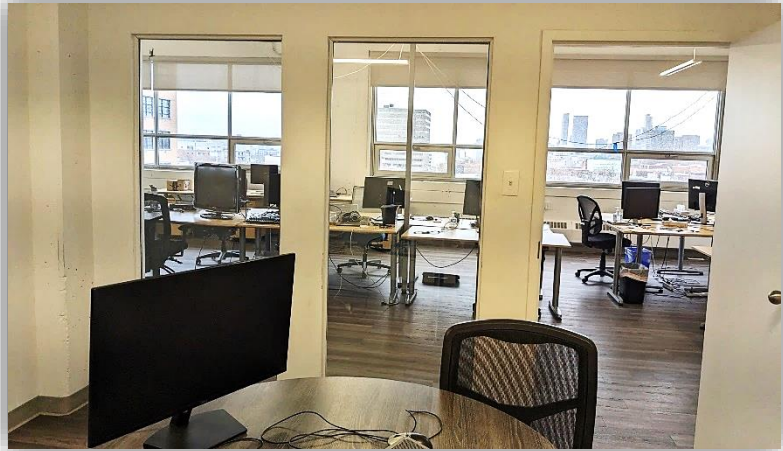
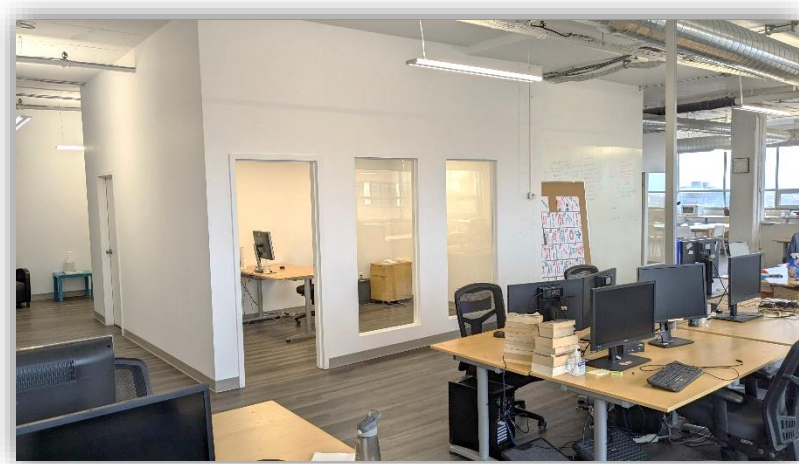
Taux de location NET **8 881.60 \$**
Loyer additionnel / mois **2 178 \$**

NET rental rate **\$ 8,881.60**
Additional rent / monthly **\$ 2,178**

Espace « Plug & Play »

DISPONIBLE IMMÉDIATEMENT / Fin du Bail initial – 30 novembre 2025

AVAILABLE IMMEDIATELY / Initial Lease ending – November 30, 2025



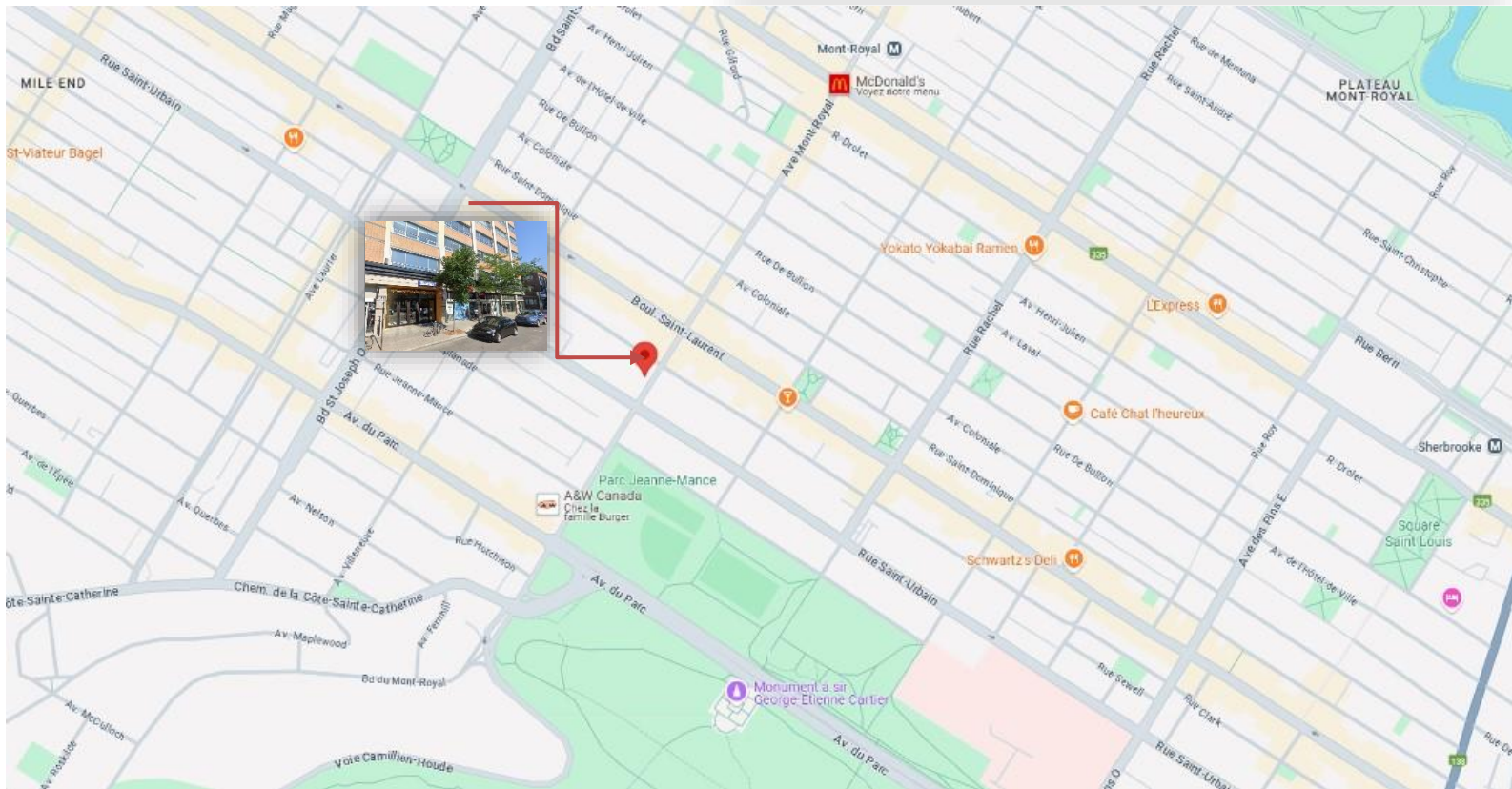
SOUS-LOCATION - ESPACE DE BUREAU

7^{ème} étage / 4,750 pi.ca.

« Plug & Play »

SUBLEASE - OFFICE SPACE

7th floor / 4,750 sq.ft.



Isabelle Simard, courtier immobilier
(514) 918-6513 / isabelle.simard@coldwellbanker.ca
Coldwell Banker Commercial Alliance inc., agence immobilière

Les informations ci-incluses proviennent de sources que nous jugeons fiables, mais pour lesquelles nous ne pouvons assumer aucune responsabilité ni garantie. Ces informations peuvent changer et la propriété peut être retirée du marché à tout moment et sans préavis. The information contained herein has been obtained from sources deemed reliable for which we assume neither responsibility nor guaranty. This information may change, and the property may be withdrawn from the market at any time and without notice.