

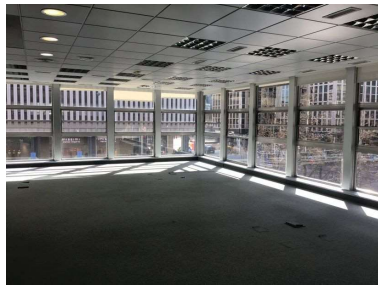


EDIFICIO CENTRO

Orense, 11

+34 914 11 74 96

Fortuny, 39
ES 28010 Madrid
www.catella.es



Descripción general

El edificio se ubica en la calle Orense, 11, en la zona de AZCA, una de las zonas de oficinas más consolidadas de Madrid. Se trata de un edificio exclusivo de oficinas, distribuido en una planta baja (con entreplanta) para uso comercial y nueve plantas dedicadas todas ellas a oficinas. Ubicado en pleno CBD de Madrid, a escasos metros del Paseo de la Castellana.

Comunicaciones



Metro: Nuevos Ministerios (6, 8, 10)



Bus: 5, 14, 27, 40, 126, 147, 149, 150, C1, C2



Aeropuerto: A 15 minutos en coche



Cercanías: Nuevos Ministerios



Accesos: A-2, M-30, M-40

Localización



Especificaciones

- Excelente luz natural
- Suelo técnico
- Falso techo con iluminación empotrada
- Zonas diáfanas y despachos
- Vigilancia 24h
- 6 plazas de parking en el propio edificio
- Aire acondicionado frío-calor

Superficies disponibles

Planta N°: 01 B Superf.: 510 m²

Condiciones Económicas

Renta	22 € /m ² /mes
Gastos	3,01 € /m ² /mes

Parking

Alquiler	Tipo	N°	€/ud/mes
	Interior	6	

Planta tipo

