

# Edificio Coivisa

C/ San Bernardo 64  
Zona Centro - Madrid



**Saint Croix**  
Holding Immobilier,  
Socimi, S.A.



**pryconsa**





# Características del edificio, superficies disponibles y condiciones



**Situado en el centro de la ciudad de Madrid**



**Estación de Metro a 200 metros**



**Superficie implantada con posibilidad de dejar completamente diáfana**



**Servicio de portería**



**Plazas de aparcamiento, en el Edificio**



**Amplia oferta de restauración y servicios próximos al edificio**

**Dirección edificio:** San Bernardo 64

**Ubicación en el edificio:** Planta 3ª

**Superficie disponible:** 472,51 m<sup>2</sup> en planta 3ª

**Fecha disponibilidad:** 1 de diciembre 2026, con posibilidad de adelantar dicha disponibilidad en función del traslado previsto del inquilino actual

**Renta:** 16,50 €/m<sup>2</sup>/mes

**Gastos Comunes:** 2,14 €/m<sup>2</sup>/mes

Los gastos de comunidad incluyen gastos de la comunidad de propietarios (incluyendo servicios de conserje), seguros, IBI y TRU.

**Plazas de aparcamiento:** posibilidad de alquilar plazas de aparcamiento en el propio edificio según disponibilidad.

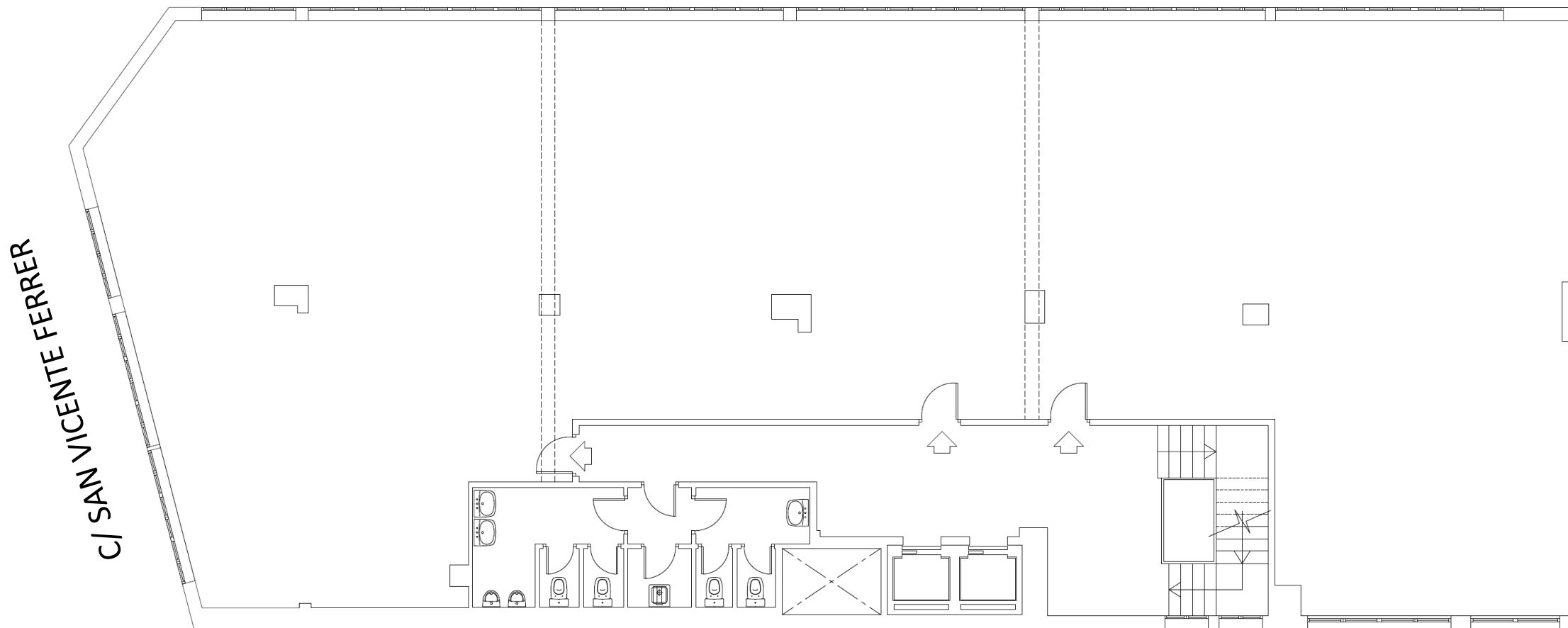


**Saint Croix**  
Holding Immobilier,  
Socimi, S.A.



# Plano planta tipo

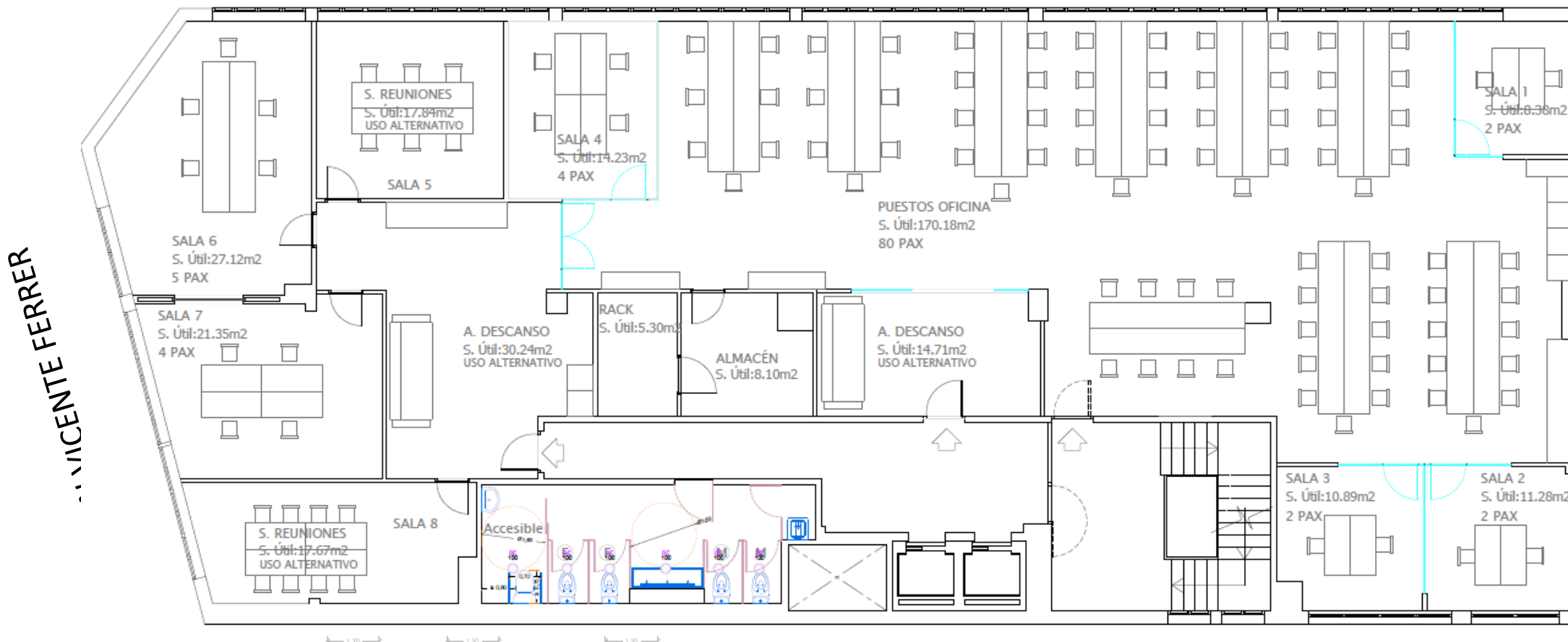
C/ SAN BERNARDO



Plano de planta diáfana (472,51 m<sup>2</sup>)

# Plano distribución planta actual – Planta 3ª

C/ SAN BERNARDO



Plano con distribución actual (472,51 m<sup>2</sup>)

# Contacto

## Javier Mateo

Tel: +34 915 140 300

Móvil: +34 600 909 749

[jmateo@saintcroixhi.com](mailto:jmateo@saintcroixhi.com)

## Peter Kamp

Tel: +34 915 140 300

Móvil: +34 646 986 214

[pkamp@saintcroixhi.com](mailto:pkamp@saintcroixhi.com)



**Saint Croix**  
Holding Immobilier,  
Socimi, S.A.

 pryconsa