



ESPACES INDUSTRIELS
À LOUER



INDUSTRIAL SPACES
FOR LEASE

8411

Chemin Dalton

Mont-Royal

8459-8497

Chemin Dalton

Mont-Royal

8545-8579

Chemin Dalton





Mont-Royal

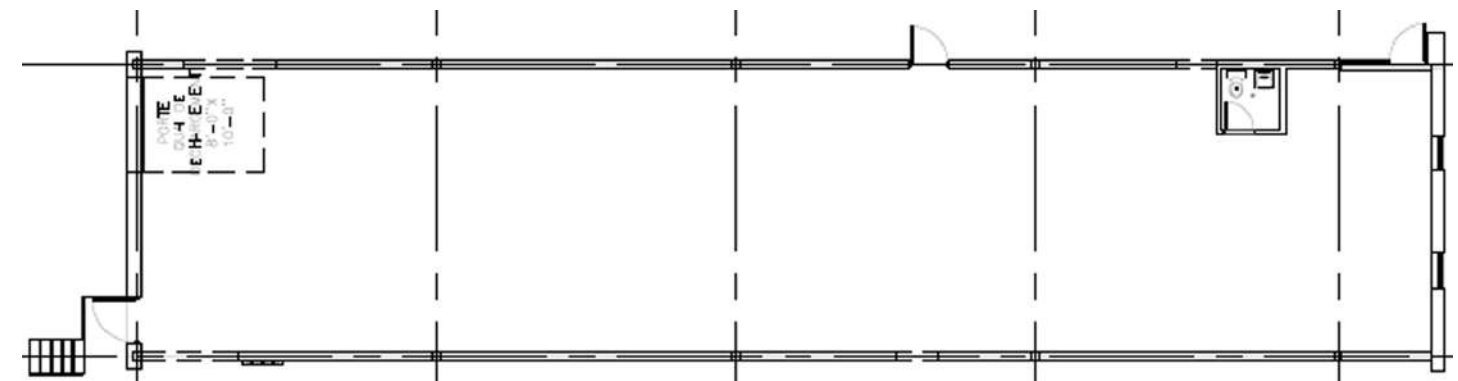


8411 Chemin Dalton

UNITÉ | UNIT:

8441





	ESPACE TOTAL TOTAL UNIT AREA	± 2 624 Pi ² SF
	ENTREPÔT WAREHOUSE	± 2 624 Pi ² SF
	HAUTEUR-LIBRE CLEAR HEIGHT	18'
	QUAIS DE CHARGEMENT TRUCK LEVEL DOOR	1
	DISPONIBILITÉ AVAILABILITY	Immédiat Immediate

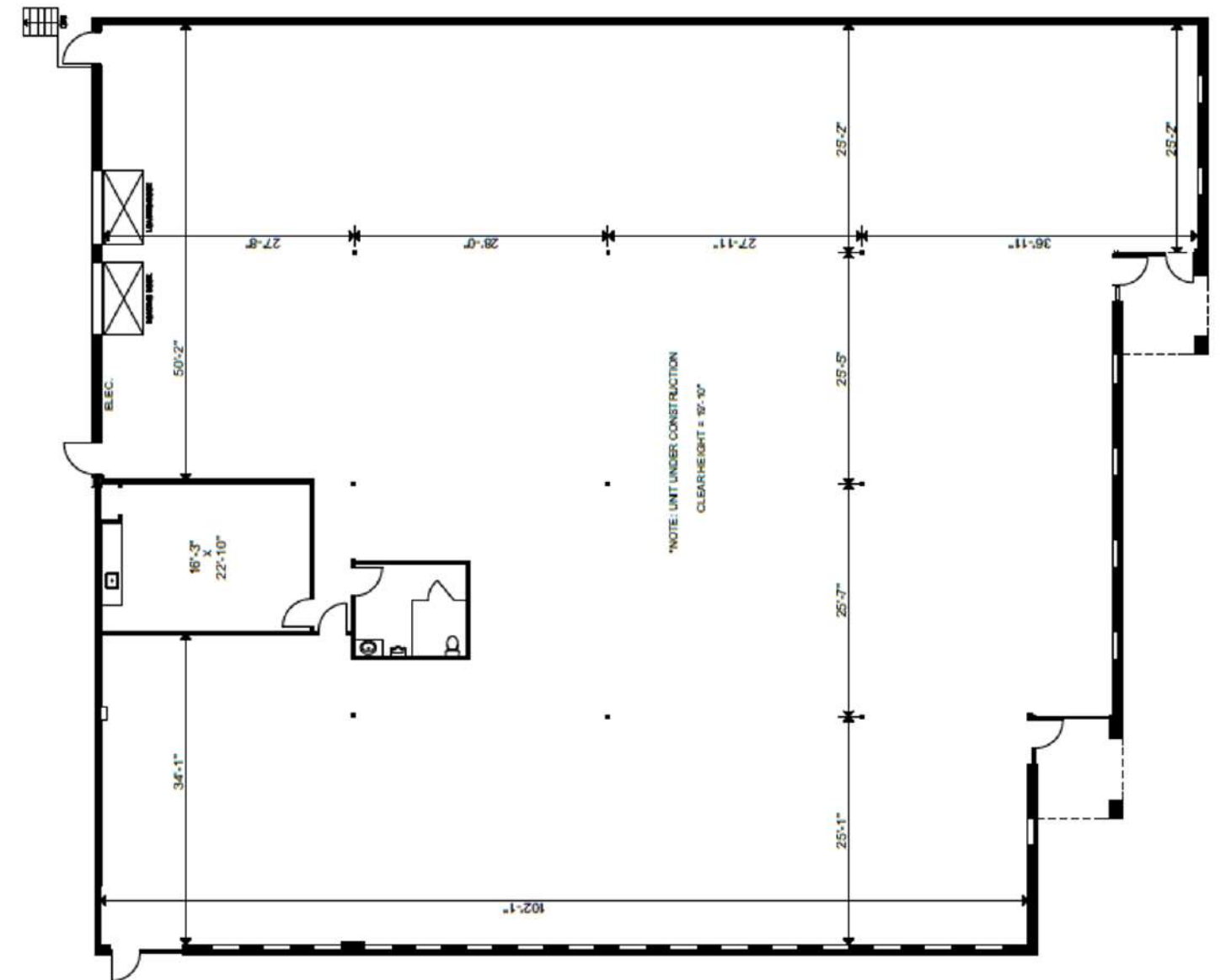


8459-8497 Chemin Dalton

UNITÉ | UNIT:




8495

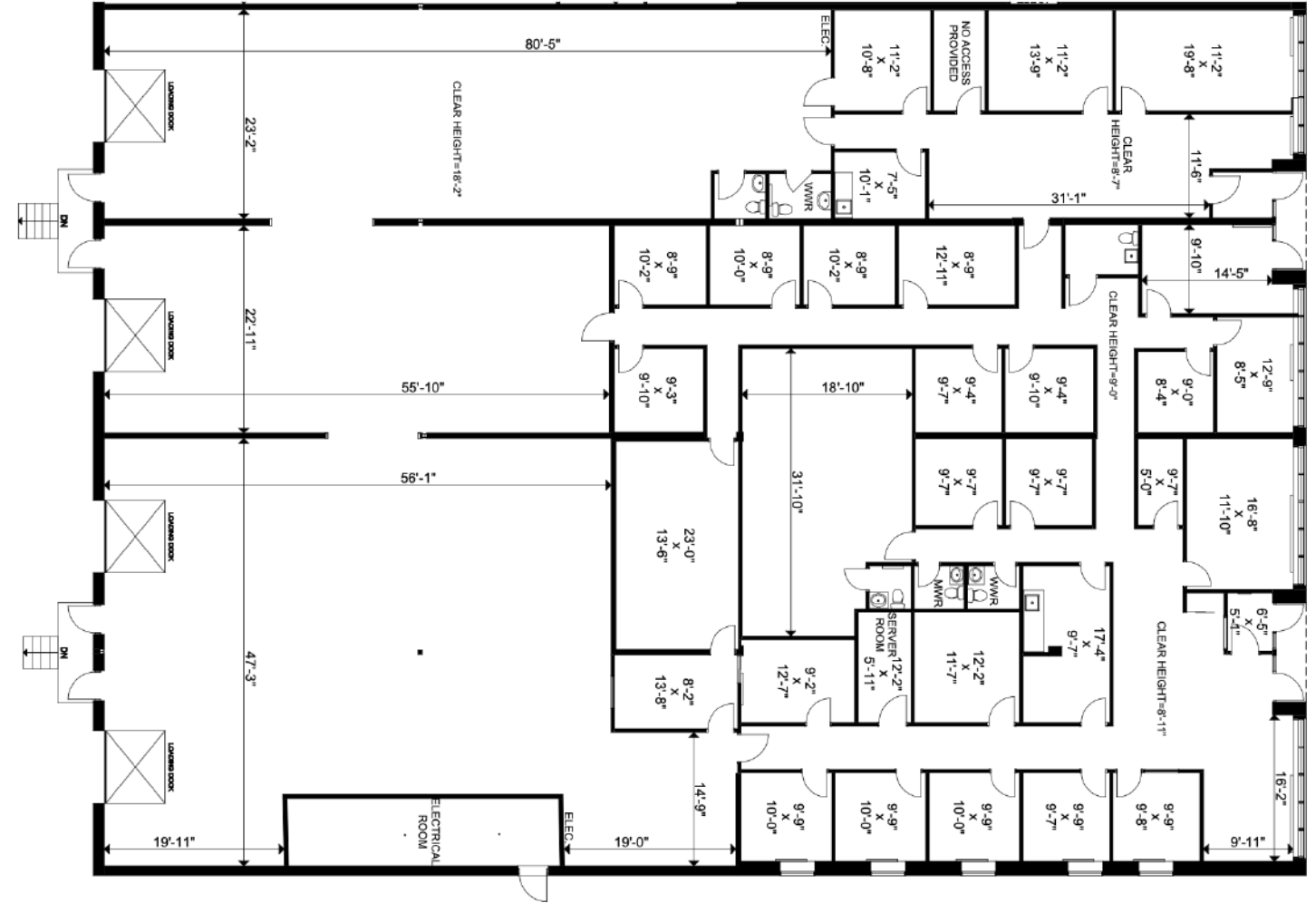
	ESPACE TOTAL TOTAL UNIT AREA	± 11 751 Pi² SF
	ENTREPÔT WAREHOUSE	± 11 353 Pi² SF
	BUREAU OFFICE	± 398 Pi² SF
	HAUTEUR-LIBRE CLEAR HEIGHT	18'
	QUAIS DE CHARGEMENT TRUCK LEVEL DOORS	2
	DISPONIBILITÉ AVAILABILITY	Immédiat Immediate



8545-8579 Chemin Dalton

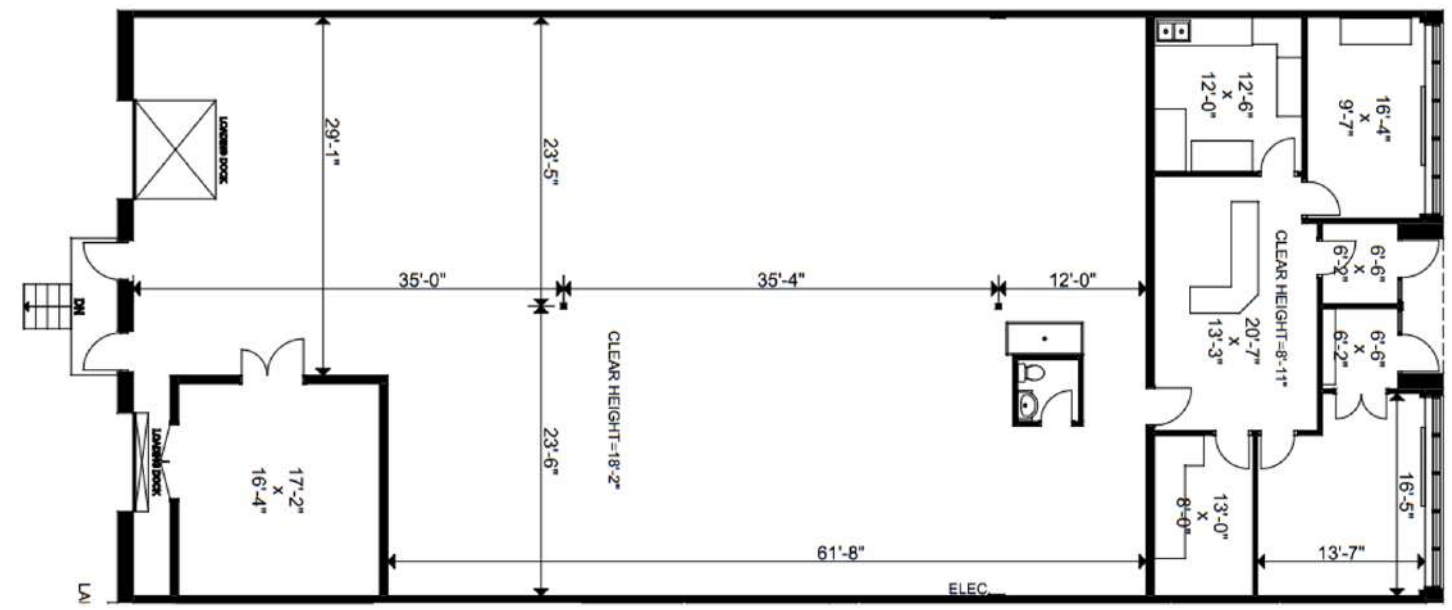
UNITÉ | UNIT: 8573 - 8575

	ESPACE TOTAL TOTAL UNIT AREA	± 12 664 Pi² SF
	ENTREPÔT WAREHOUSE	± 6 107 Pi² SF
	BUREAU OFFICE	± 6 557 Pi² SF
	HAUTEUR-LIBRE CLEAR HEIGHT	18'
	QUAIS DE CHARGEMENT TRUCK LEVEL DOORS	4
	DISPONIBILITÉ AVAILABILITY	1 août 2026 August 1 2026
<p>POSSIBILITÉ DE SUBDIVISER EN MODULES D'ENVIRON 6 000 PI² OU 3 000 PI². POSSIBILITY TO SUBDIVIDE INTO BAYS OF APPROXIMATELY 6,000 SF OR 3,000 SF</p> <p>LES BUREAUX PEUVENT ÊTRE RETIRÉS SELON LES BESOINS. OFFICES CAN BE REMOVED AS NEEDED</p>		







UNITÉ | UNIT: 8561

	ESPACE TOTAL TOTAL UNIT AREA	± 5 127 Pi² SF
	ENTREPÔT WAREHOUSE	± 4 023 Pi² SF
	BUREAU OFFICE	± 1 104 Pi² SF
	HAUTEUR-LIBRE CLEAR HEIGHT	18'
	QUAIS DE CHARGEMENT TRUCK LEVEL DOOR	1
	DISPONIBILITÉ AVAILABILITY	1 mai 2026 May 1 2026

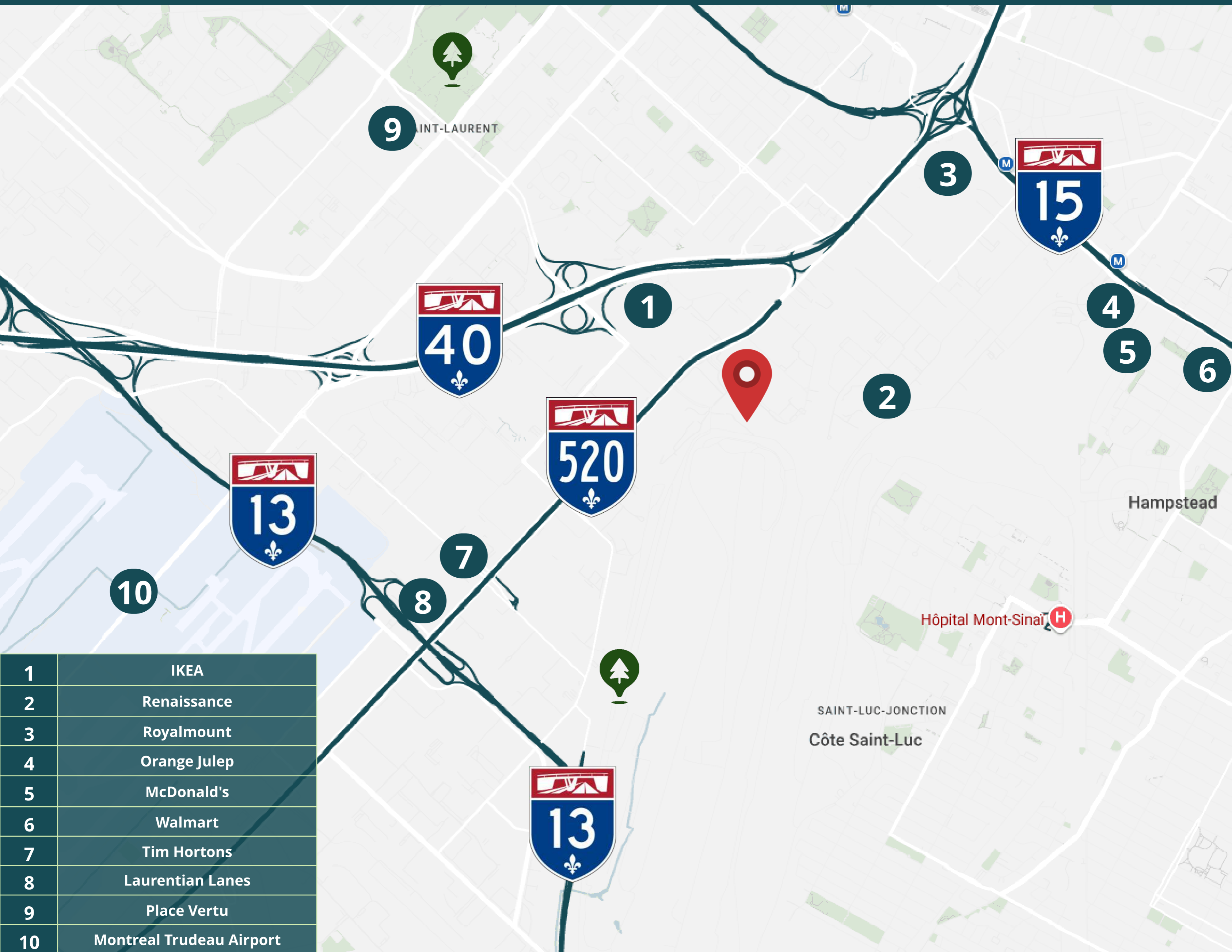


UNITÉ | UNIT: 8569

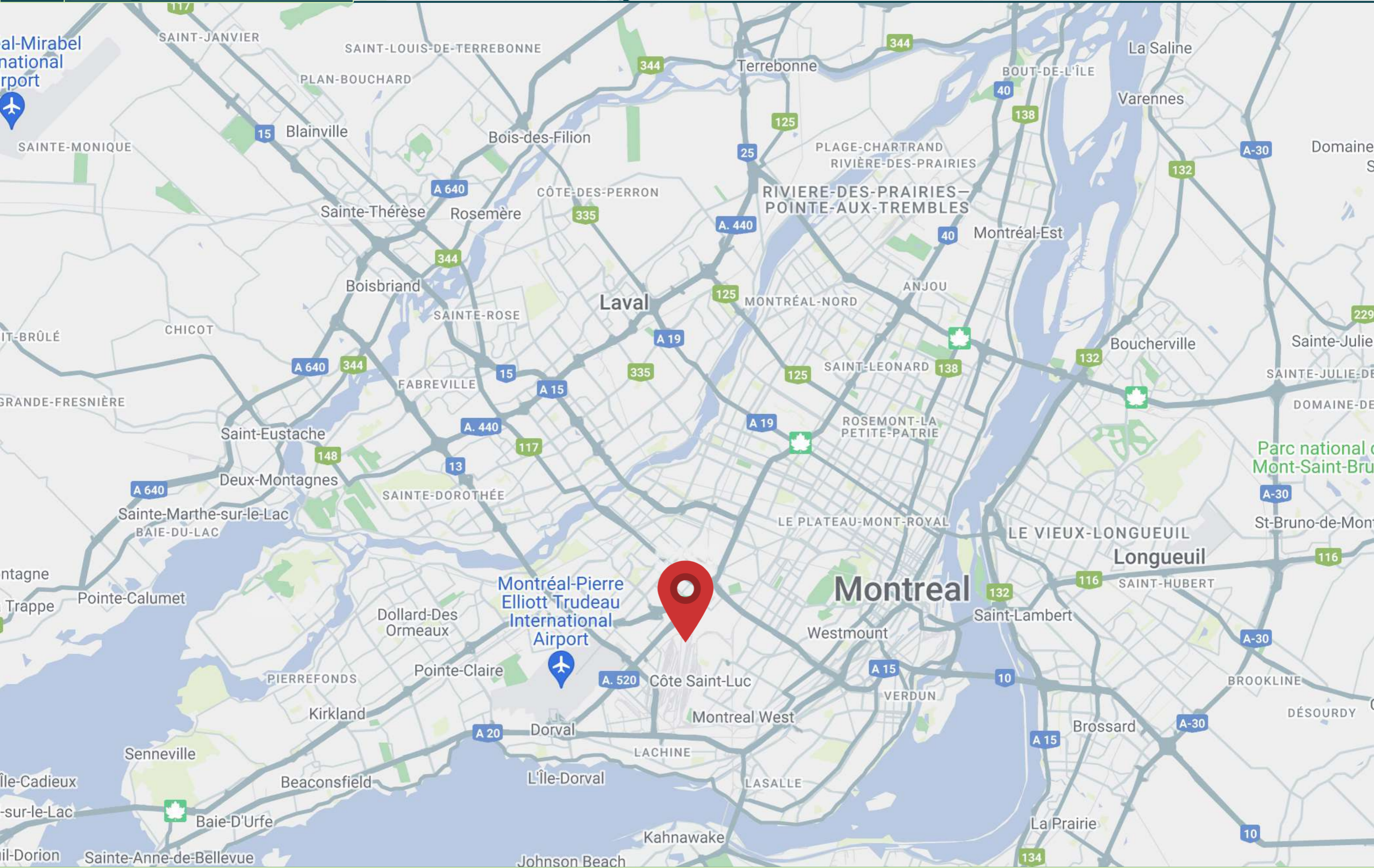
	ESPACE TOTAL TOTAL UNIT AREA	± 4 749 Pi² SF
	ENTREPÔT WAREHOUSE	± 1 253 Pi² SF
	BUREAU OFFICE	± 3 496 Pi² SF
	HAUTEUR-LIBRE CLEAR HEIGHT	18'
	QUAIS DE CHARGEMENT TRUCK LEVEL DOOR	1
	DISPONIBILITÉ AVAILABILITY	Immédiat Immediate

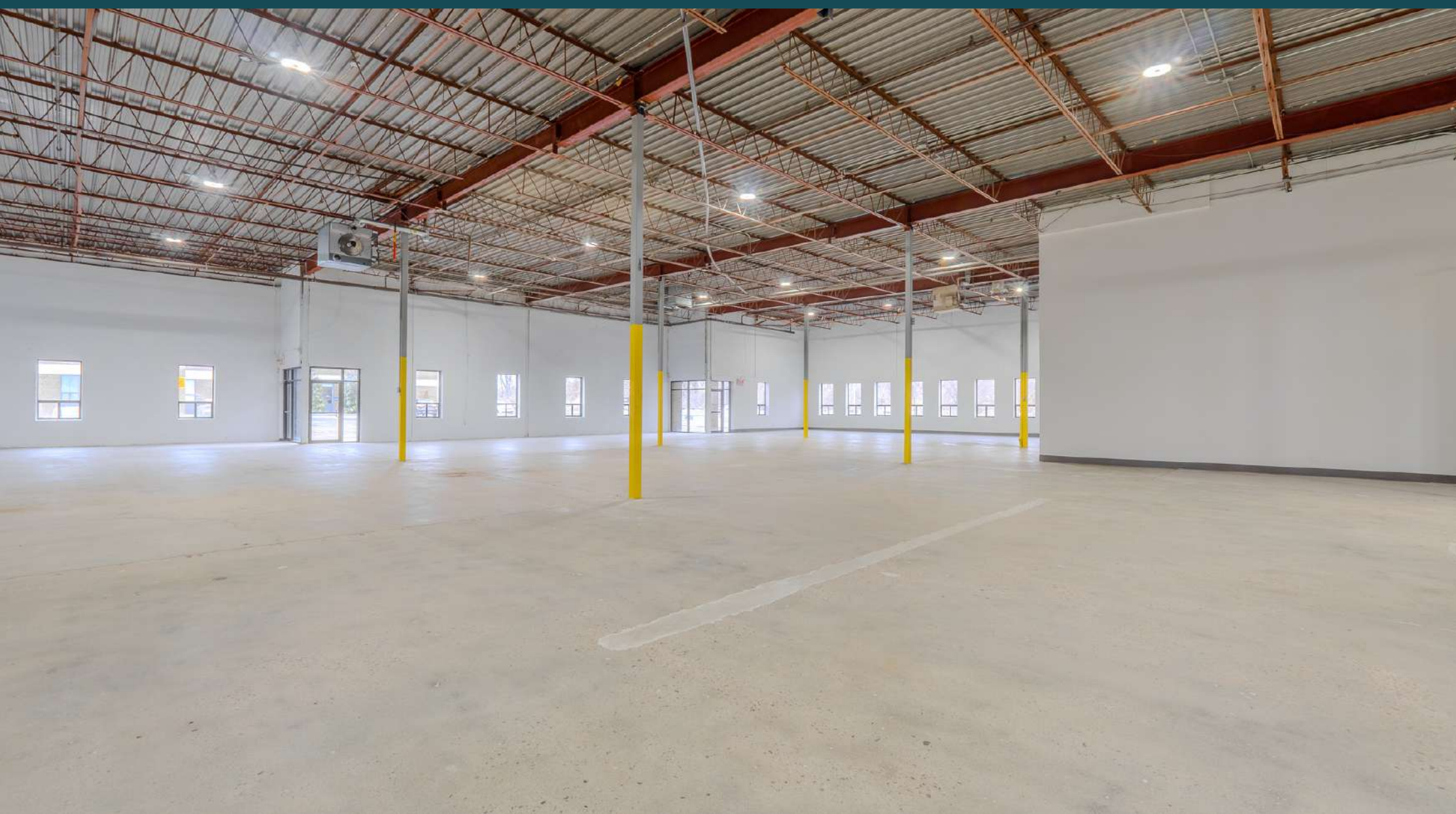


LOCALISATION | LOCATION



1	IKEA
2	Renaissance
3	Royalmount
4	Orange Julep
5	McDonald's
6	Walmart
7	Tim Hortons
8	Laurentian Lanes
9	Place Vertu
10	Montreal Trudeau Airport





CONTACT



Agence Immobilière

4480 Chemin de la Côte-de-Liesse, suite 290,
Mont-Royal (Montréal), QC, H4N 2R1

514.736.0511

AVIS: Les informations fournies sont basées sur des sources considérées fiables, sans garantie d'exactitude. Aucune responsabilité et / ou garantie n'est assumée par le courtier. Ce document est uniquement destiné à des fins d'information et est soumis à des erreurs, modifications et omissions. L'acheteur / locataire est encouragé à faire une vérification diligente avant de conclure un contrat d'acquisition ou de location. Il ne s'agit pas d'une offre ou d'une promesse de vente / location pouvant lier le vendeur / bailleur à l'acheteur / locataire, mais plutôt une invitation à soumettre de telles offres ou promesses. Toute vente est effectuée

Owen Paek

Vice-Président Associé | Associate Vice President

Courtier Immobilier Commercial | Commercial Real Estate Broker

📞 514.816.2920

✉️ opaek@trimontcanada.com

Germando Mazzotta *

Partenaire | Partner

Courtier Immobilier Commercial | Commercial Real Estate Broker

📞 514.743.5013

✉️ gmazzotta@trimontcanada.com

* Real estate broker acting within the business corporation Germando Mazzotta inc.

* Courtier immobilier agissant au sein de la société Germando Mazzotta Inc.

Dimitri (Jimmy) Mouhteros **

Partenaire | Partner

Courtier Immobilier Commercial | Commercial Real Estate Broker

📞 514.296.6203

✉️ jmouhteros@trimontcanada.com

** Real estate broker acting within the business corporation Dimitri Mouhteros inc.

** Courtier immobilier agissant au sein de la société Dimitri Mouhteros inc.

Peter Mouhteros

Partenaire | Partner

Courtier Immobilier Agréé, DA | Certified Real Estate Broker, AEO

📞 514.229.3016

✉️ pmouhteros@trimontcanada.com

Robert Kohos

Associé | Associate

Courtier Immobilier Commercial | Commercial Real Estate Broker

📞 438.229.4741

✉️ rkohos@trimontcanada.com

Giordano Bucciarelli

Associé | Associate

Courtier Immobilier Commercial | Commercial Real Estate Broker

📞 514.516.3905

✉️ gbucciarelli@trimontcanada.com