

À louer | For Lease

CBRE

8000, avenue Blaise-Pascal

Montréal (Québec)

± 120 000- 328 000 pi² | sq. ft.



Idéal pour des activités d'entreposage et de distribution
Ideal for warehousing and distribution operations



Possibilité de subdiviser
Subdivision possibility



Expansion récente
Recent expansion
(2023)



Éclairage DEL
LED Lighting



À proximité des autoroutes
Proximity to highways
25, 40, 440



Gestion institutionnelle
Institutionally managed

8000, avenue Blaise-Pascal

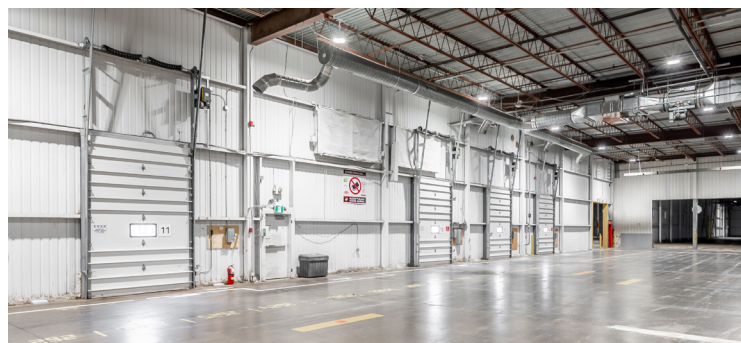
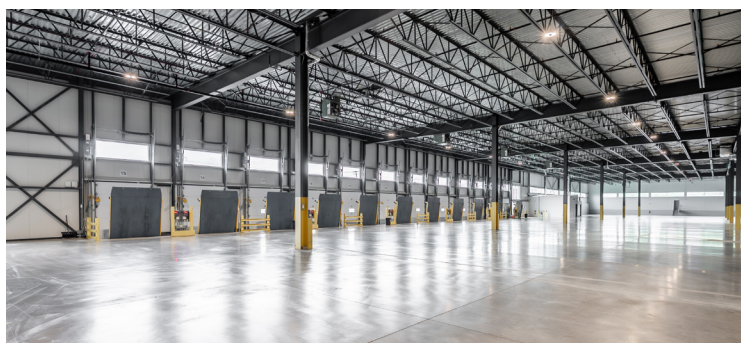
Montréal (Québec)

Description de la propriété | Property Details

| | |
|--|--|
| Superficie du bâtiment (pi²) Building Area (sq. ft.) | ± 328 000 |
| Superficie du terrain (pi²) Land Size (sq. ft.) | ± 600 000 |
| Entrepôt (pi²) Warehouse (sq. ft.) | ± 293 500 |
| Bureaux (pi²) Office (sq. ft.) <i>Sur 2 étages On 2 floors</i> | ± 34 500 |
| Hauteur libre (pi) Clear Height (ft.) | 22' |
| Distance entre les colonnes (pi) Column Span (ft.) | 40' x 40' (unité 8000) 40' x 50' (unité 8020) |
| Quais de chargement Truck-Level Doors <i>Incl. 12 quais verticaux Incl. 12 vertical docks</i> | 21 |
| Portes au sol Drive-In Doors | 5 |
| Gicleurs Sprinklers | Oui Yes (unité 8000) ESFR (unité 8020) |
| Électricité Electricity | 1 200 A (unité 8000) 500 A (unité 8020) |
| Stationnement Parking | Vaste Ample |
| Année de construction Year Built | 2003 (unité 8000) 2023 (unité 8020) |

Information financière | Financial Information

| | |
|---|------------------------------|
| Loyer net demandé (pi²) Asking Net Rent (sq. ft.) | Contactez-nous Contact us |
| Frais d'exploitation (pi²) Operating Expenses (sq. ft.) | ± 5,00 \$ |
| Disponibilité Availability | Immédiate Immediate |



8000, avenue Blaise-Pascal
Montréal (Québec)

À louer | For Lease



| | | | |
|--|--|--|--|
| | | Autobus Bus 43, 44, 49, 432, 448, 449 | |
| | | Train Anjou, Saint-Léonard | |
| | | Autoroutes Highways 25, 40, 440 | |
| | | Laval | |

Communiquez avec nous | Contact us:

Jean-Philippe Daunais**

Vice-chairman
Vice Chairman

Courtier immobilier agréé
Chartered Real Estate Broker
+1 514 737 4798
jp.daunais@cbre.com

Ryan Cymet*

Vice-chairman
Vice Chairman

Courtier immobilier
Real Estate Broker
+1 514 737 2403
ryan.cymet@cbre.com

Mathieu Bélanger, CFA

Gestionnaire de transactions
Transaction Manager

Courtier immobilier commercial
Commercial Real Estate Broker
+1 514 983 7633
mathieu.belanger@cbre.com

Thomas Lasalle

Coordonnateur des transactions
Transaction Coordinator

Courtier immobilier commercial
Commercial Real Estate Broker
+1 514 849 0584
thomas.lasalle@cbre.com

*Courtier immobilier agissant au sein de la société par actions Services immobiliers Ryan Cymet inc.
**Courtier immobilier agréé agissant au sein de la société par actions Services immobiliers Jean-Philippe Daunais inc.

CBRE Limitée, agence immobilière
1250, boulevard René-Lévesque Ouest, bureau 2800, Montréal (Québec) H3B 4W8 cbre.ca

Cet avis de non-responsabilité est applicable à CBRE Limitée, agence immobilière, et à toutes les autres divisions de la Société; incluant tous les employés et entrepreneurs indépendants (« CBRE »). Les renseignements contenus dans ce document, incluant de manière non exhaustive les projections, les images, les opinions, les hypothèses et les estimations (les « Renseignements ») n'ont pas été vérifiés par CBRE, et CBRE n'indique pas, ne justifie pas et ne garantit pas la pertinence, l'exactitude et l'exhaustivité des Renseignements. CBRE n'accepte pas et n'assume pas de responsabilité ou d'engagement, direct ou indirect, quant aux Renseignements ou aux références que le destinataire y fera. Le destinataire des Renseignements doit prendre les mesures qu'il estime nécessaires pour vérifier les Renseignements avant de les utiliser à titre de référence. Les Renseignements peuvent changer et toutes les propriétés décrites par les Renseignements peuvent être retirées du marché à tout moment, sans préavis et sans créer d'obligation de la part de CBRE vis-à-vis du destinataire. CBRE et le logo de CBRE sont les marques de service de CBRE Limitée et/ou ses affiliés ou sociétés apparentées dans d'autres pays. Toutes les autres marques représentées dans ce document appartiennent à leurs propriétaires respectifs. Tous droits réservés. Sources : Service de cartographie canadien canadamapping@cbre.com; DMTI Spatial, Envrionics Analytics, Microsoft Bing, Google Earth.