

Espaces commerciaux | À louer

1175

, rue de Courchevel
Lévis (secteur St-Romuald), Québec

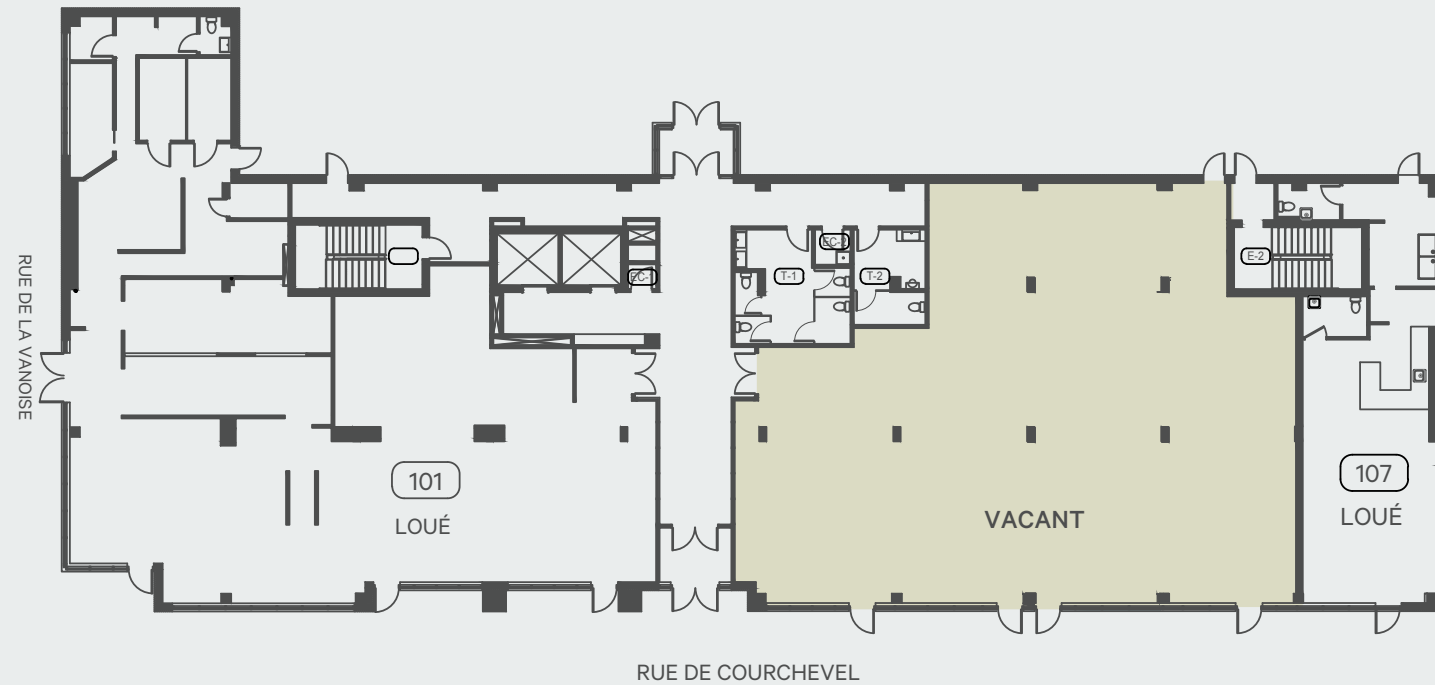


Saisissez l'opportunité de positionner stratégiquement votre entreprise

CBRE

Local Vacant

Superficie locative : 4 514 pi²



Conditions de location

Superficie*	4 050 pi ²
Locative*	4 514 pi ²
Terme	10 ans
Disponibilité	Immédiatement
Aménagement	Non-aménagé
Loyer de base	24,50\$
Loyer additionnel	11,70\$
Énergie	Non-Incluse
Stationnement	Extérieur gratuit / intérieur payant après 75 mins
Affichage	Immeuble: 200 \$ / mois + IPC

*Sujet à remesurage

Avantages



Idéal pour les projets de boutique, épicerie, restaurant et entreprises de services.



Stationnement extérieur dédié à la clientèle gratuit
Cases dédiées : à discuter



Idéal pour Bureaux de professionnels et start up



Fenestration abondante



Superbe local semi-aménagé à aire ouverte



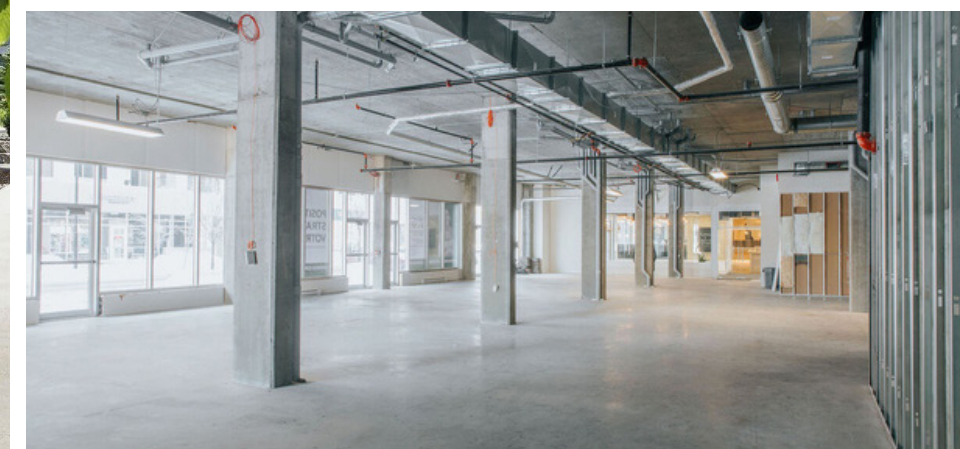
Pignon sur rue



Très bien situé avec une belle visibilité



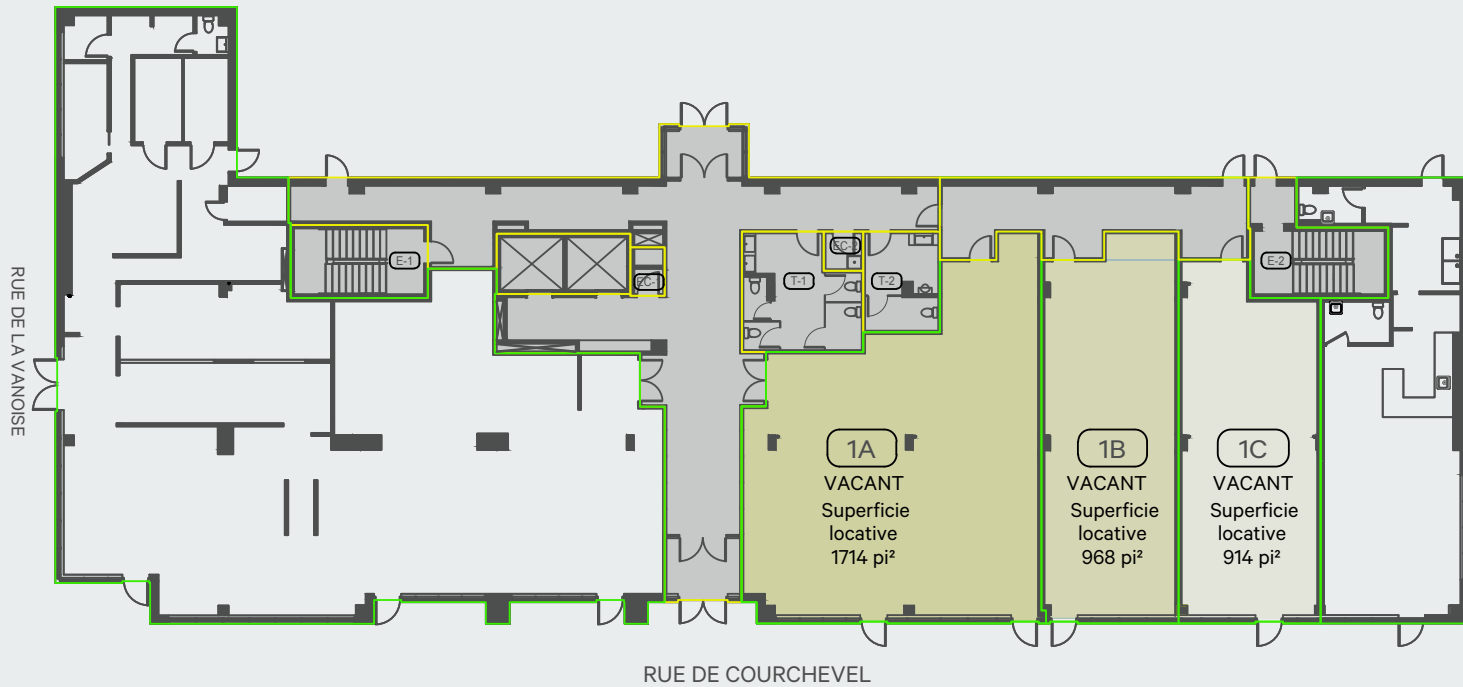
Locataires intéressants adjacents
L'Entrecôte Riverin et ItalPizza



Possibilité de subdivision

Superficie variable

Conditions de location



Superficie*	1 022 à 1 840 pi ²
Locative*	914 à 1 714 pi ²
Terme	10 ans
Disponibilité	Immédiatement
Aménagement	Non-aménagé
Loyer de base	26,50\$
Loyer additionnel	11,70\$
Énergie	Non-Incluse
Stationnement	Extérieur gratuit / intérieur payant après 75 mins
Affichage	Immeuble: 200 \$ / mois + IPC

*Sujet à remesurage

Avantages



Idéal pour les projets de boutique, épicerie, restaurant et entreprises de services.



Stationnement extérieur dédié à la clientèle gratuit
Cases dédiées : à discuter



Idéal pour Bureaux de professionnels et start up



Fenestration abondante



Superbe local semi-aménagé à aire ouverte



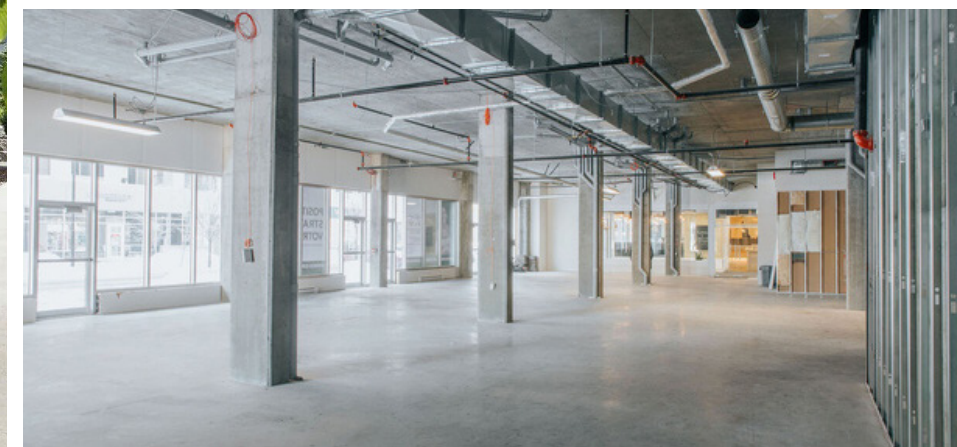
Pignon sur rue

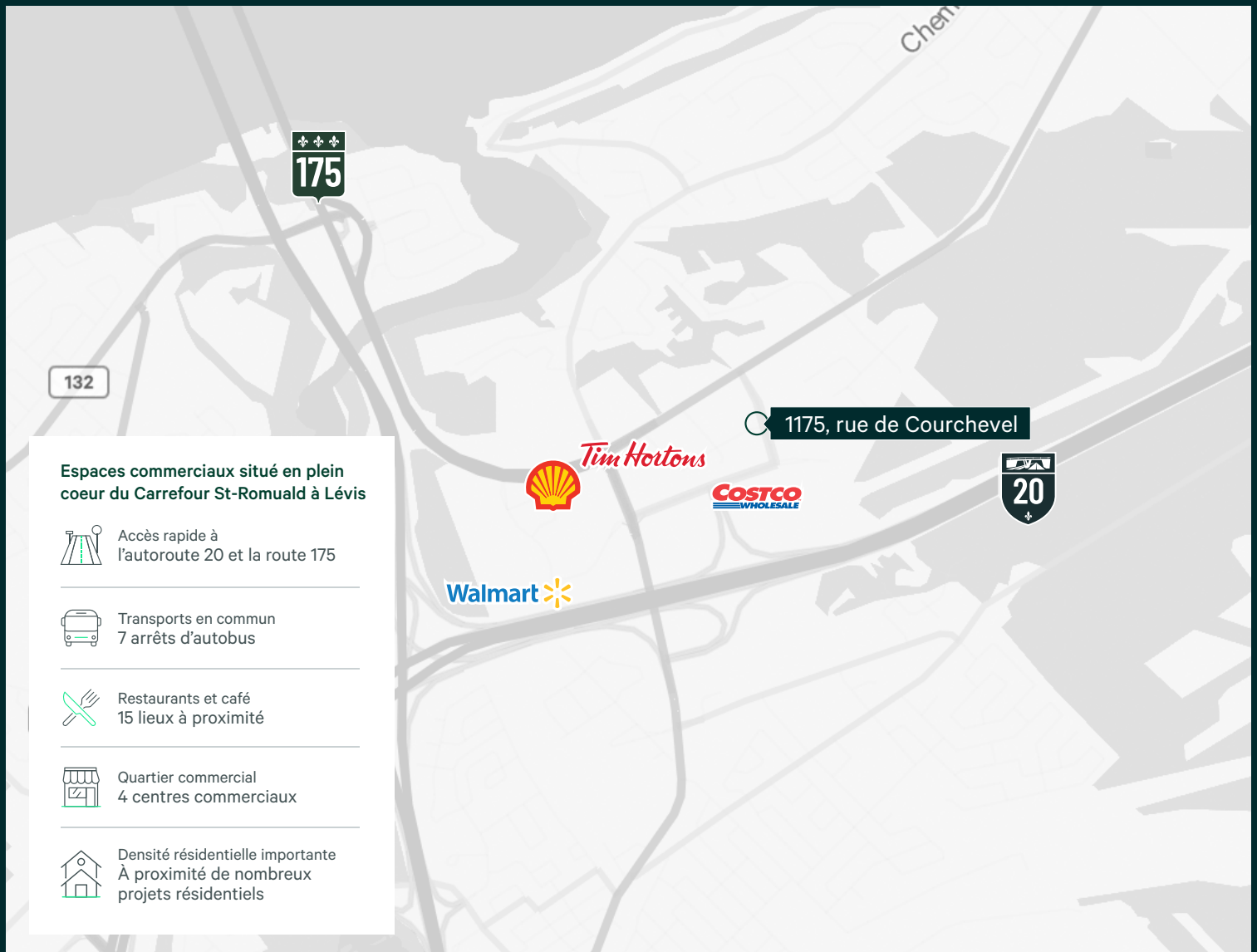


Très bien situé avec une belle visibilité



Locataires intéressants adjacents
L'Entrecôte Riverin et ItalPizza





Espaces commerciaux situé en plein cœur du Carrefour St-Romuald à Lévis



Accès rapide à l'autoroute 20 et la route 175



Transports en commun
7 arrêts d'autobus



Restaurants et café
15 lieux à proximité



Quartier commercial
4 centres commerciaux



Densité résidentielle importante
À proximité de nombreux projets résidentiels

Communiquez avec nous pour plus de renseignements

Maxime St-Pierre¹

Vice-président associé

+1 418 564 7465

maxime.st-pierre@cbre.com

William Grenon²

Vice-président associé

+1 418 690 6644

william.grenon@cbre.com

Patrick Soucy³

Vice-président exécutif

+1 581 999 0120

patrick.soucy@cbre.com

Philippe Lambert⁴

Vice-président

+1 418 570 4627

philippe.lambert@cbre.com

Maxime Paquet⁵

Vice-président associé

+1 418 573 9974

maxime.paquet@cbre.com

1. Courtier immobilier commercial agissant au sein de la société par actions Maxime St-Pierre Services Immobiliers inc.

2. Courtier immobilier commercial agissant au sein de la société par actions William Grenon inc.

3. Courtier immobilier agréé agissant au sein de la société par actions Patrick Soucy inc.

4. Courtier immobilier commercial

5. Courtier immobilier commercial agissant au sein de la société par actions Maxime Paquet services immobiliers inc.

CBRE limitée, agence immobilière | 2600, boulevard Laurier, bureau 810, Québec (Québec) G1V 4W2 | +1 418 266 3640

Cet avis de non-responsabilité est applicable à CBRE limitée, agence immobilière, et à toutes les autres divisions de la Société; incluant tous les employés et entrepreneurs indépendants (« CBRE »). Les renseignements contenus dans ce document, incluant de manière non exhaustive les projections, les images, les opinions, les hypothèses et les estimations (les « Renseignements ») n'ont pas été vérifiés par CBRE, et CBRE n'indique pas, ne justifie pas et ne garantit pas la pertinence, l'exactitude et l'exhaustivité des Renseignements. CBRE n'accepte pas et n'assume pas de responsabilité ou d'engagement, direct ou indirect, quant aux Renseignements ou aux références que le destinataire y fera. Le destinataire des Renseignements doit prendre les mesures qu'il estime nécessaires pour vérifier les Renseignements avant de les utiliser à titre de référence. Les Renseignements peuvent changer et toutes les propriétés décrites par les Renseignements peuvent être retirées du marché à tout moment, sans préavis et sans créer d'obligation de la part de CBRE vis-à-vis du destinataire. CBRE et le logo de CBRE sont les marques de service de CBRE limitée et/ou ses affiliés ou sociétés apparentées dans d'autres pays. Toutes les autres marques représentées dans ce document appartiennent à leurs propriétaires respectifs. Tous droits réservés. Sources : Service de cartographie canadien canadamapping@cbre.com; DMTI Spatial, EnviroNics Analytics, Microsoft Bing, Google Earth.