



SOUS-LOCATION / BUREAU

4,810 pi.ca. / 2^e étage

Magnifique espace entièrement rénové et aménagé par IDEA Intégration design et architecture situé au 2^e étage d'un immeuble de style boutique totalement rénové dans le Vieux Montréal. À 3 minutes de marche du métro Square Victoria et métro Place d'Armes, et à proximité de la Gare Centrale. Aussi à coté de 2 lots de stationnements extérieurs, au coin de la rue.

SUBLEASE / OFFICE

4,810 sq.ft. / 2nd floor

Magnificent space entirely renovated and fitted out by IDEA Intégration Design et Architecture, located on the 2nd floor of a boutique style building that has been completely renovated in Old Montreal. A 3-minute walk to Square Victoria Metro and Place d'Armes metro and in proximity to Gare Centrale. Also next to 2 exterior parking lots, right around the corner.

TAUX BRUT

Contactez le courtier

(incluant loyer de base, frais d'exploitation, chauffage, climatisation, entretien ménager, électricité et taxes foncières / scolaires),

GROSS RATE

Contact the Broker

(including base rent, operating expenses, heating, air conditioning, electricity and municipal / school taxes)

Walk Score
60

Somewhat Walkable
Some errands can be accomplished on foot.

Transit Score
65

Good Transit
Many nearby public transportation options.

Bike Score
73

Very Bikeable
Biking is convenient for most trips.



Tout a été pensé en fonction d'un endroit de travail mariant le charme du Vieux Montréal et l'hyper fonctionnalité d'un espace favorisant le travail collaboratif avec des firmes œuvrant en environnement, architecture, évènementiel, IT, marketing désirent le nec le plus ultra.

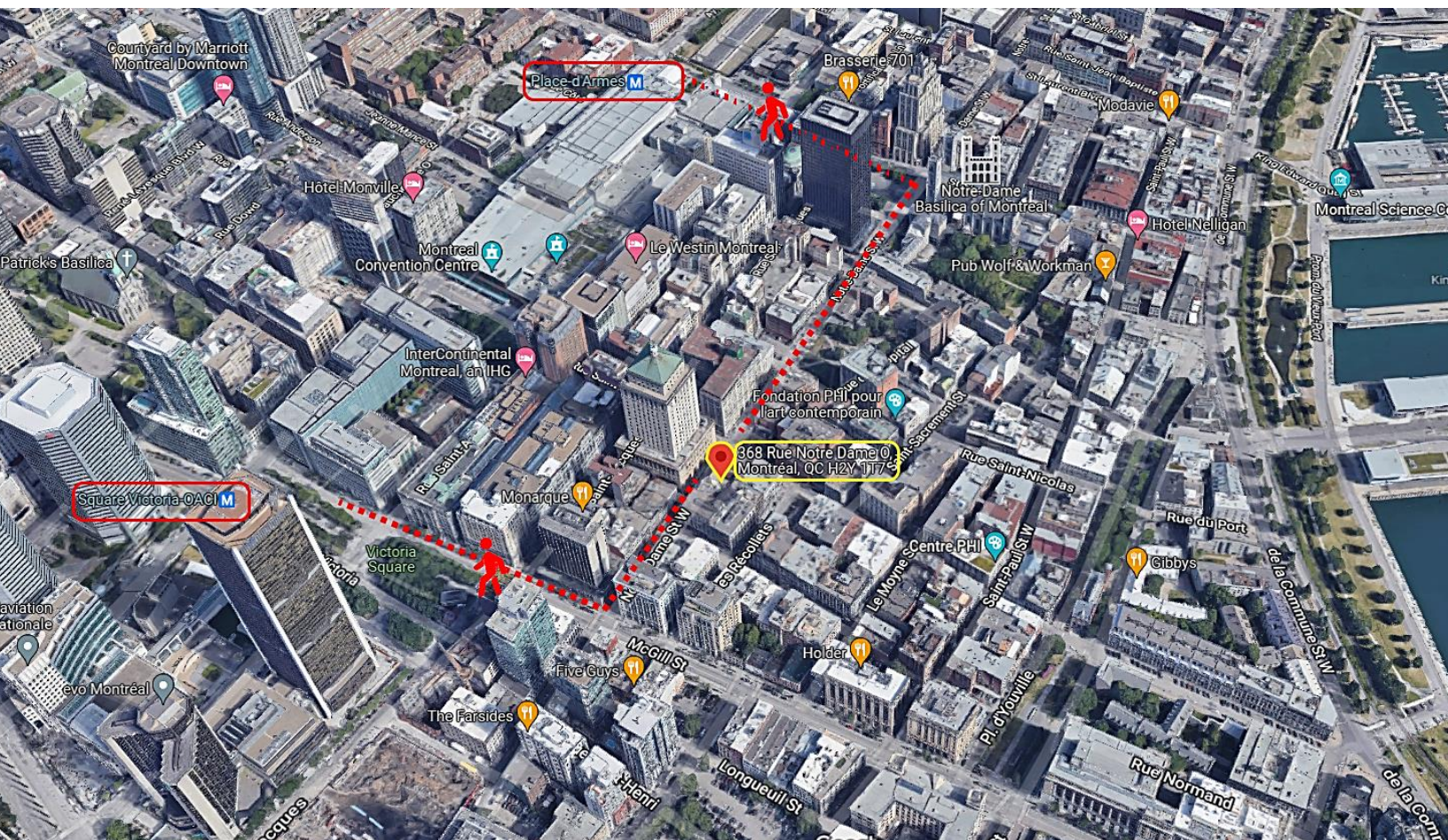
Espace divisible livré clé en main, meublé, comprenant deux aires de stations de travail pouvant accueillir 36 postes de travail en aire ouverte, une grande salle de conférence pouvant être partagée, bureaux complètement fermés ou salle de réunion complètement insonorisée.

Une immense cuisine à votre disposition ainsi qu'un grand espace pouvant facilement accueillir un grand groupe pour des évènements corporatifs.

Everything has been designed to create a workspace that combines the charm of Old Montreal with the hyper functionality of a space that favors collaboration within firms working in the environment, architecture, event planning, IT, marketing, etc. who are looking for the very best.

Space is divisible, delivered turnkey and furnished, including two functional sections that can accommodate 36 workstations in an open area, a large conference room that can be shared, completely closed offices or completely soundproof meeting room.

A huge fully equipped kitchen will be at your disposal as well as a large space that can easily accommodate large groups for corporate events.

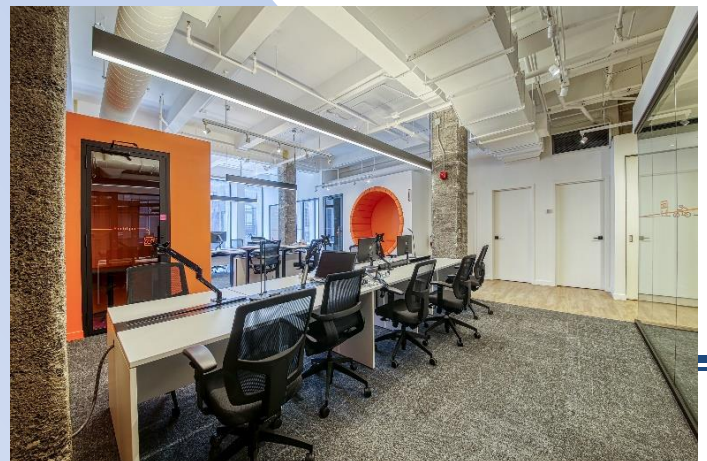
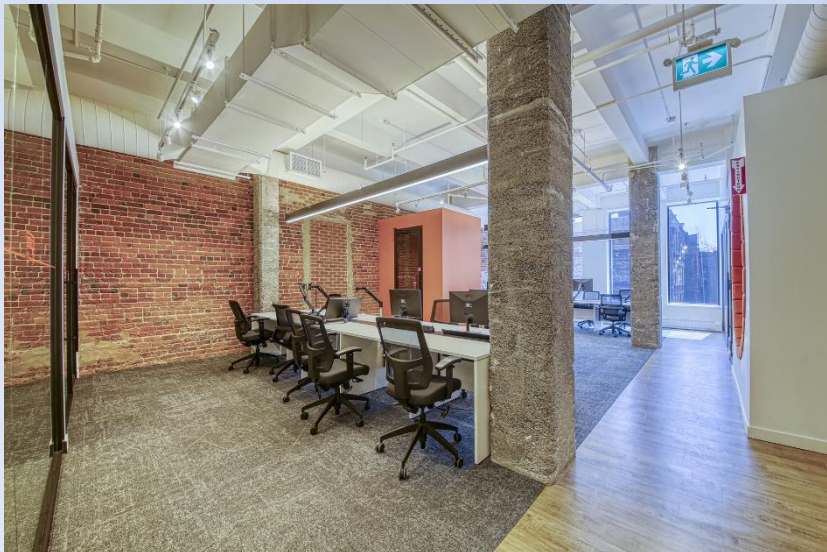


Isabelle Simard, courtier immobilier
(514) 918-6513 / isabelle.simard@coldwellbanker.ca
Coldwell Banker Commercial Alliance inc., agence immobilière

Les informations ci-incluses proviennent de sources que nous jugeons fiables, mais pour lesquelles nous ne pouvons assumer aucune responsabilité ni garantie. Ces informations peuvent changer et la propriété peut être retirée du marché à tout moment et sans préavis. The information contained herein has been obtained from sources deemed reliable for which we assume neither responsibility nor guaranty. This information may change, and the property may be withdrawn from the market at any time and without notice.

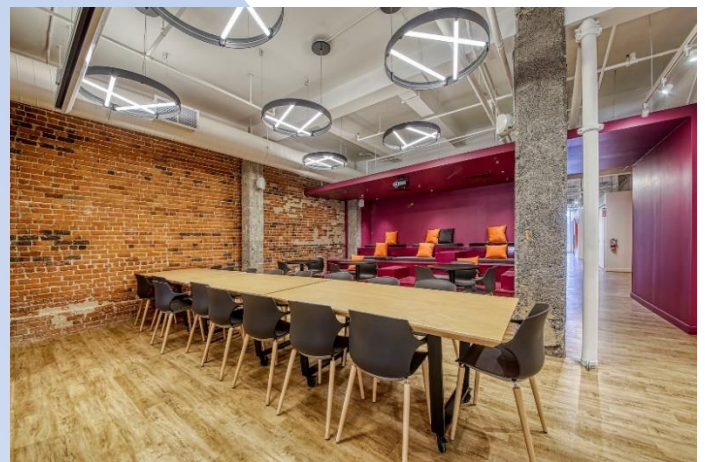
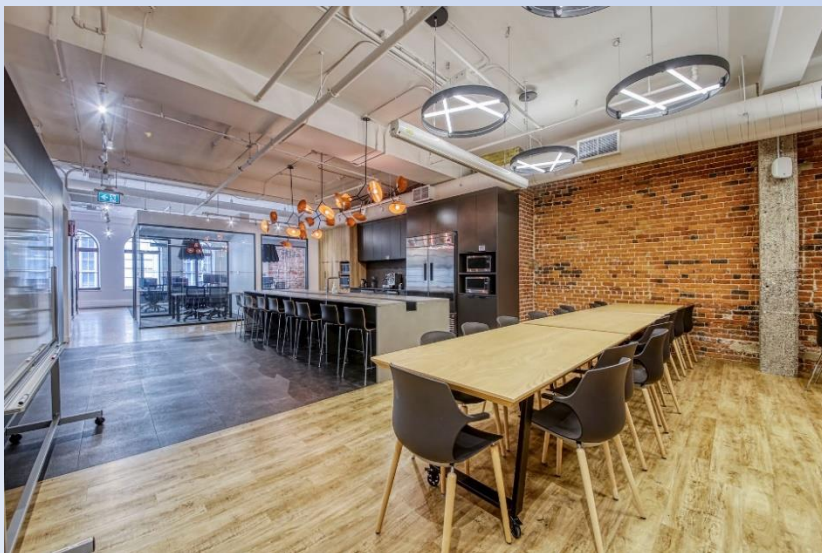
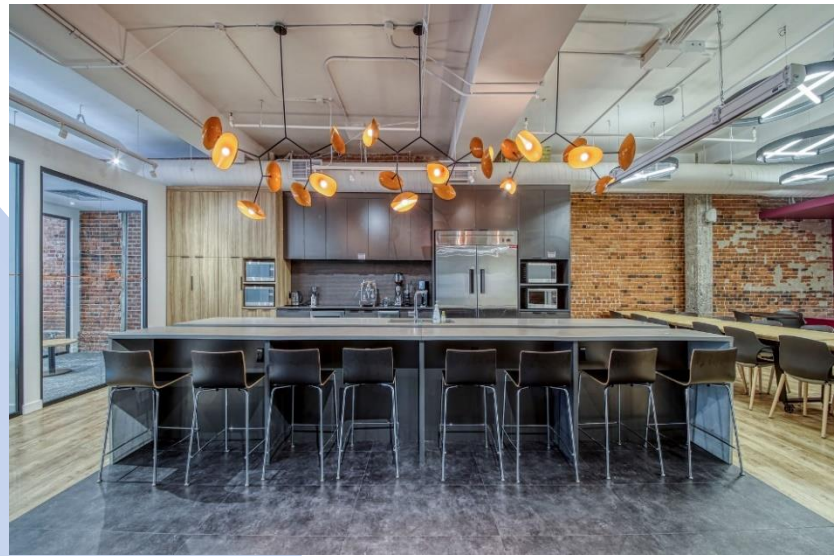
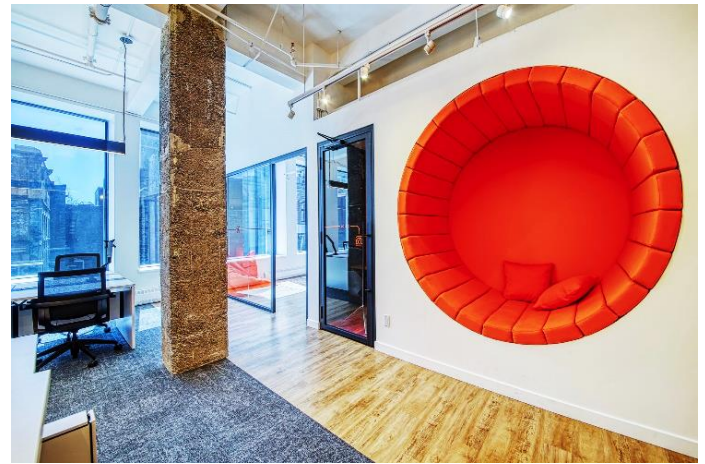
SOUS-LOCATION / BUREAU / 4,810 pi.ca. / 2^e étage

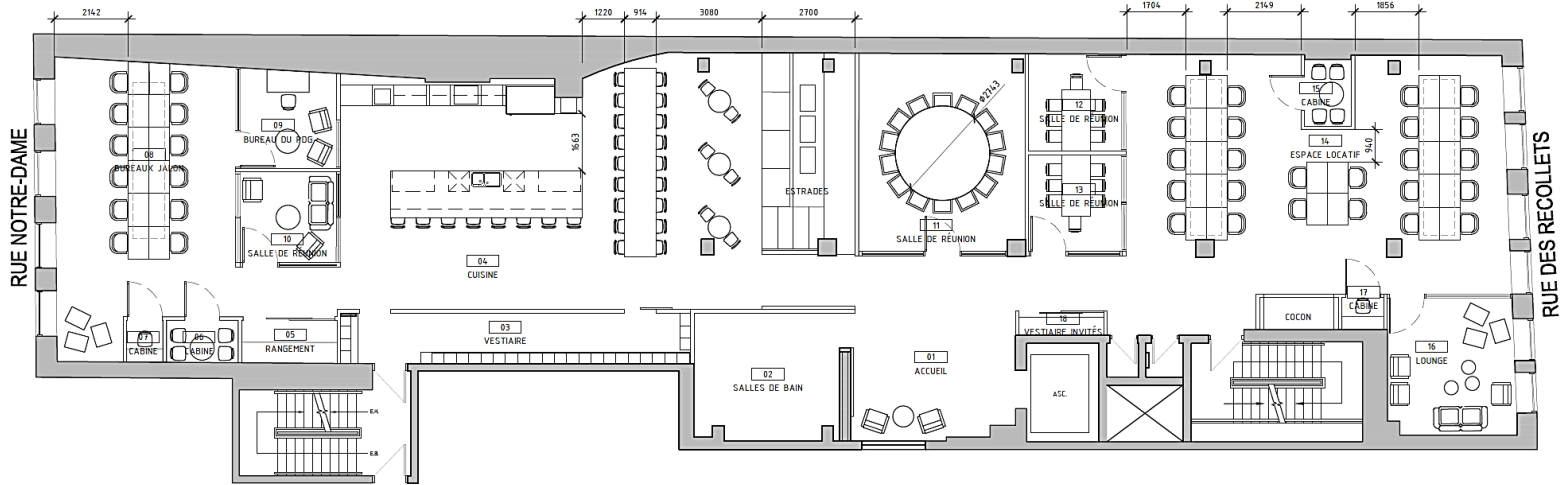
SUBLEASE / OFFICE / 4,810 sq.ft. / 2nd floor



SOUS-LOCATION / BUREAU / 4,810 pi.ca. / 2^e étage

SUBLEASE / OFFICE / 4,810 sq.ft. / 2nd floor





PLAN



VUE SUR L'ACCUEIL



VUE SUR LA CUISINE



VUE SUR LE CORRIDOR



VUE SUR L'ESTRADE