

1411

rue Crescent,
Montréal



*Espace de bureaux de haute qualité, prêt à occuper
au cœur de Montréal*

UNITÉS DE 1 382 à 12 000 pi. ca. | À LOUER

BTB

Faits saillants



CERTIFIÉ BOMA BEST

Cette propriété répond à des normes internationalement reconnues en matière de durabilité, d'efficacité et de performance.



AMÉNAGEMENT CLÉ EN MAIN

Possibilité d'une solution clé en main, vous offrant un nouvel espace qui répond à vos besoins.



LOCALISATION STRATÉGIQUE

Situé sur la rue commerciale la plus emblématique de Montréal, avec un accès facile au réseau souterrain, aux transports en commun et à l'autoroute 720.



BÂTIMENT ART DÉCO

Rénové en 2018 et offrant une lumière naturelle abondante, créant un environnement de travail accueillant et productif.



Unité 200	5 975 pi. ca.	CVC	Unités neuves et dédiées
Unité 400	6 000 pi. ca.	Stationnement	Aires de stationnement disponibles à proximité (\$), enclos à vélos sécurisés
Unité 500	1 382 pi. ca.	Comprend l'accès à la terrasse partagée sur le toit pour des événements	
Aire d'étage	6 084 pi. ca.	Aménagement clé en main	Comprend des postes de travail ouverts, des bureaux fermés, des salles de réunion exécutives, un espace cuisine, des salles de bains et des douches individuelles et privées.
Disponibilité	Dans les 90 jours suivant la signature*		

*Sous réserve de l'accord du bailleur.

UNITÉ 200: 5 975 pi. ca.

Notre espace de bureaux au deuxième étage est baigné de lumière naturelle et a le potentiel d'un aménagement clé en main.



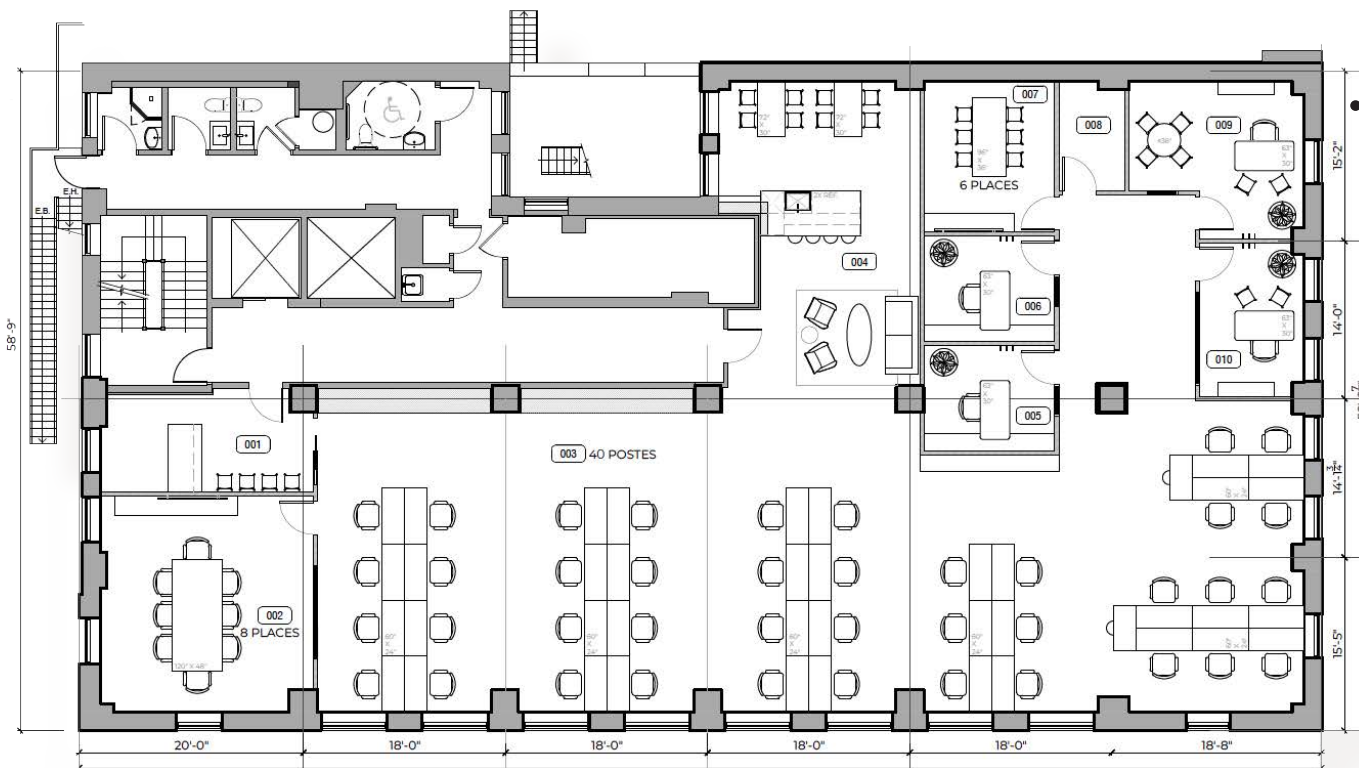
Aménagement proposé



UNITÉ 200

Plan d'étage proposé

Salles de bains et douches
individuelles et privées



Aménagement proposé

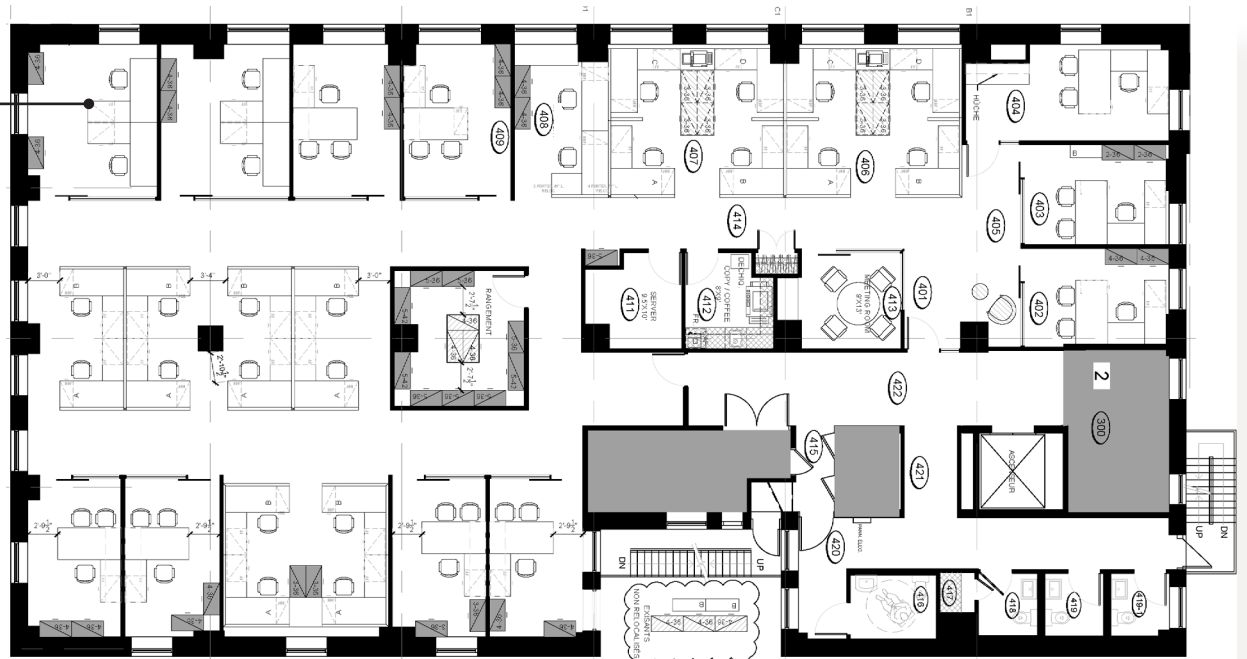


UNITÉ 400: 6 000 pi. ca.

Espace *clé en main* doté de *lumière naturelle* et *finitions raffinées*.
Comprend 11 bureaux privés, une salle de réunion et des espaces de travail ouverts.



Plan d'étage



**Bureaux vitrés
du sol au plafond**



**Aires de travail ouvertes
naturellement éclairées**

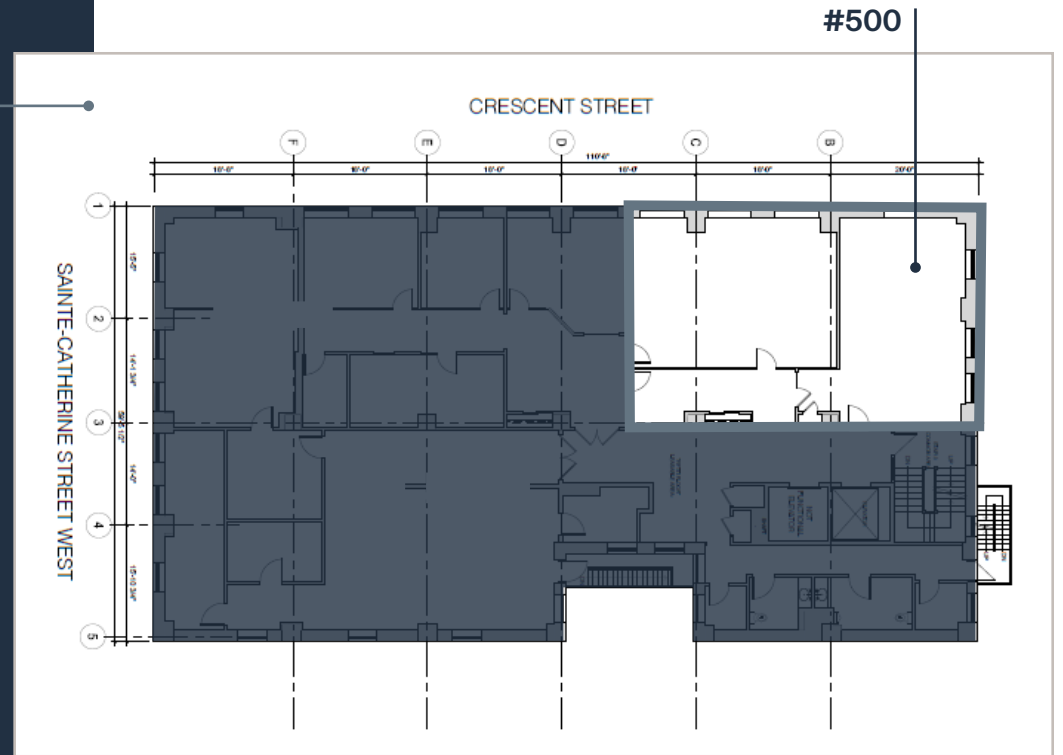


**Papeterie
et cuisinette**



UNITÉ 500: 1 382 pi. ca.

Bureau bénéficiant
d'une *lumière naturelle*
généreuse, une belle vue
dégagée et la possibilité
d'un aménagement
clé en main.



Finitions simples
et modernes



Stratégiquement situé au centre-ville de Montréal, le 1411 Crescent est facilement accessible par l'autoroute 720 et les transports en commun, dont plusieurs stations de métro et le REM.



STATIONS DE MÉTRO

Guy-Concordia, Peel et Lucien-L'Allier
(7 minutes de marche)



ARRÊTS DE BUS

Autobus 15 et 358
(1 minute de marche)



COMMERCES ET RESTAURANTS

À distance de marche de toutes les commodités, y compris des restaurants, des centres commerciaux, des hôtels et bien plus encore.



LE BÂTIMENT

L'élégance art déco
rencontre *des espaces*
de travail modernes
et efficaces au 1411, rue
Crescent, un bâtiment
de 1932 rénové en 2018.



LE BÂTIMENT

L'aménagement du locataire actuel montre le potentiel de cet espace : des espaces de travail haut de gamme et fonctionnels.



*Photos du 3^e étage de l'immeuble.



Laissez-nous
vous aider à créer
l'environnement
*qui correspond
à votre vision.*

Alexandre Cowper

Directeur de Location Sénior, Montréal

514 286-0188, poste 243

acowper@btbreit.com

Stéphanie Léonard

Directrice Principale de la Location

514 286-0188, poste 256

sleonard@btbreit.com

©2025 Fonds de placement immobilier BTB. Tous droits réservés. Les informations contenues dans cette brochure sont fournies à titre informatif seulement et proviennent de sources jugées fiables. Cependant, aucune garantie ou déclaration, expresse ou implicite, n'est faite quant à l'exactitude, l'exhaustivité ou la fiabilité des informations fournies. Les informations contenues dans cette brochure sont fournies selon l'information disponible au moment de la rédaction, et sont assujetties à des changements. Sans limiter la portée de ce qui précède, toutes les informations sont sujettes à des erreurs, omissions, modifications de prix, conditions de location ou retrait sans préavis. L'état de la propriété et ses caractéristiques sont fournis "tels quels" et peuvent être modifiés. Toute projection, opinion ou estimation est fournie à titre d'exemple seulement et est sujette à des incertitudes.

