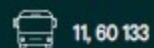


Alquiler el Bon Pastor - Calle Sequia Madriguera 16

SEQUIA MADRIGUERA, 16/PLAZA SANT POL, 1

DESCRIPCIÓN

COMUNICACIONES



11, 60 133



Bon Pastor (L9N, L10N)

SUPERFICIES Y GASTOS

Superficie total disponible:

4.257 m²

Gastos de comunidad:

A consultar

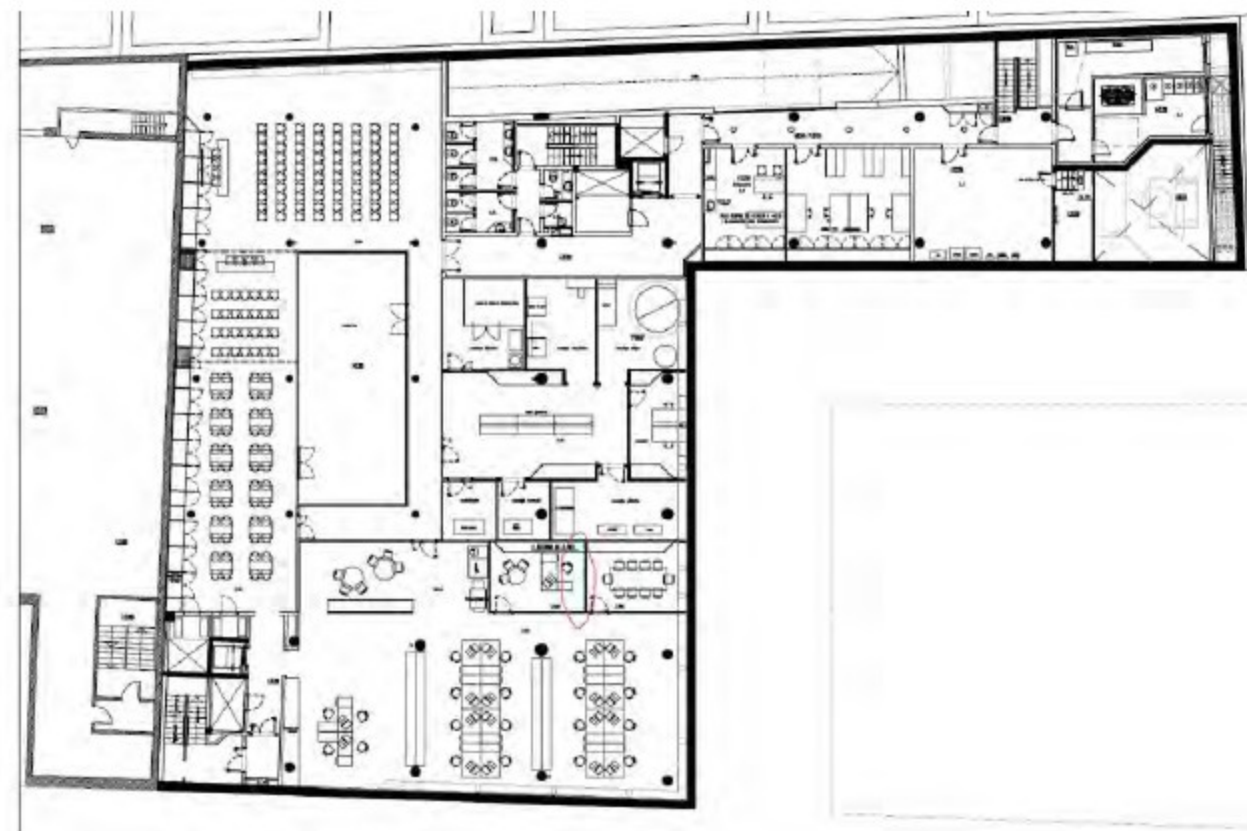
Plazas de garaje int:

Nº 38 - 80 €/plaza/mes

IBI

A consultar

Planta	Superficie planta (m ²)	Módulo	Superficie (m ²)	Renta (€/m ² /mes)	Disponibilidad
01	729,04		729,04	600	A consultar
02	729,04		729,04	600	A consultar
03	729,04		729,04	600	A consultar
Altillo	184,47		184,47	600	A consultar
Baja	579,84		579,84	600	A consultar
Sotano -01	1305,91		1305,91	600	A consultar



Queda prohibida la difusión, reproducción, publicación y/o promoción de cualquier tipo, de la información contenida en el presente documento que no fuere de carácter público y muy especialmente, de las imágenes de los inmuebles que obran en el mismo, en cualquier medio físico u online, sin la previa autorización expresa de CBRE Real Estate, SA.

CBRE