

À LOUER • FOR LEASE

4480 DE LA CÔTE-DE-LIESSE RD, MOUNT ROYAL, QC H4N 2R1



## DÉTAILS DU BÂTIMENT

PROPERTY HIGHLIGHTS

## ESPACE DE BUREAUX

OFFICE SPACE



DISPONIBILITÉ • AVAILABILITY

1,871 - 5,129 pc • sqf

## CARACTÉRISTIQUES • FEATURES



**Excellent accès à l'autoroute métropolitaine et à Décarie**

Excellent access to the Metropolitan Highway and Decarie



**À moins de 500 mètres de la station de métro De la Savane**

Within 500 meters from De la Savane metro station



**Système de carte d'accès**

Access card system



**Près des services, restaurants et commerces de détail**

Near services, restaurants, and retail businesses



**Stationnement intérieur**

Indoor parking



**Bureaux et commerces récemment rénovés**

Recently renovated for office-retail

### STEVEN GLAZER

📞 514-983-9002

📞 514-933-5112 Ext. #262

✉️ sglazer@groupereshapiro.com

### MATTHEW KRANTZBERG

📞 514-833-6208

📞 514-933-5112 Ext. #224

✉️ mkrantzberg@groupereshapiro.com

### GREGORY DEPATIE

📞 514-951-8587

📞 514-933-5112 Ext. #248

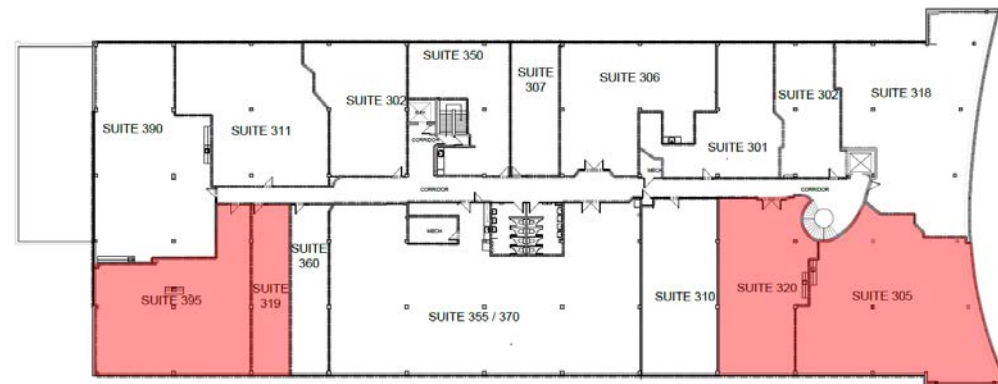
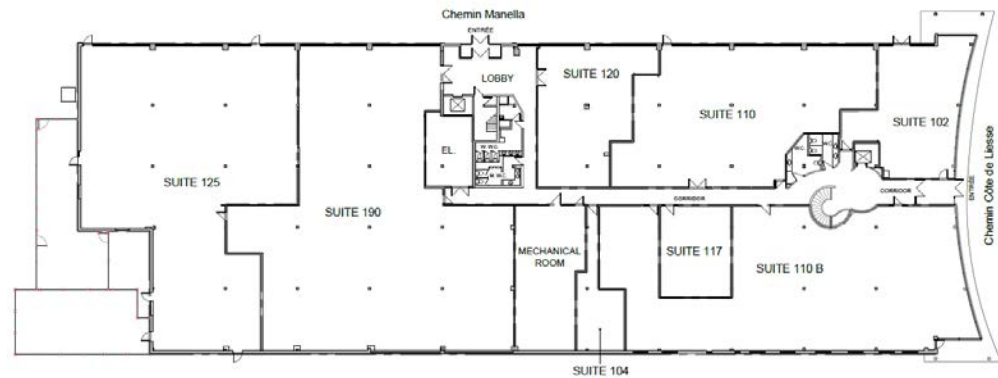
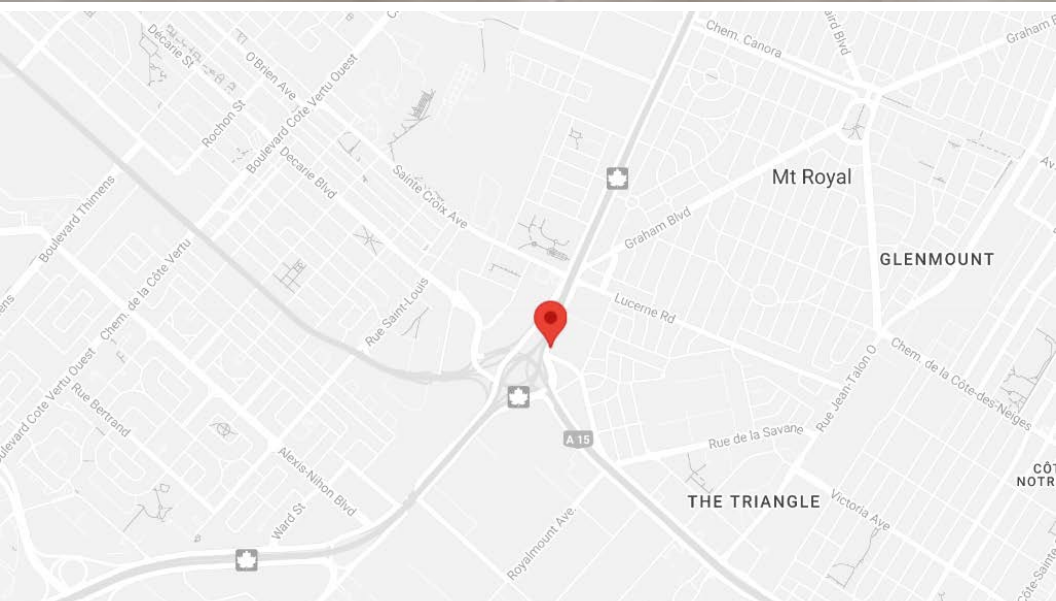
✉️ gdepatie@groupereshapiro.com

**GROUPE SHAPIRO**

Suite 630, 800 Place Victoria, Montréal, QC, H3C 0B4



[www.groupereshapiro.com](http://www.groupereshapiro.com)



**STEVEN GLAZER**

514-983-9002  
514-933-5112 Ext. #262  
sglazer@groupereshapiro.com

**MATTHEW KRANTZBERG**

514-833-6208  
514-933-5112 Ext. #224  
mkrantzberg@groupereshapiro.com

**GREGORY DEPATIE**

514-951-8587  
514-933-5112 Ext. #248  
gdepatie@groupereshapiro.com

**GROUPE SHAPIRO**

Suite 630, 800 Place Victoria, Montréal, QC, H3C 0B4

www.groupereshapiro.com