



HALLE COMMERCIALE ET ESPACE BUREAU À LOUER

Projet unique à Montréal. Immeuble commercial offrant des vues inégalables sur le centre-ville avec accès privilégié aux berges du canal de Lachine.



**HALLE COMMERCIALE
À LOUER**

HALLE COMMERCIALE

Rez-de-chaussée	15 069 pi ²
Mezzanine	10 247 pi ²

ESPACE BUREAU

2 ^e étage	21 226 pi ²
3 ^e étage	21 829 pi ²

**INSTALLEZ-VOUS AU COEUR
DE L'EFFERVESCENCE
MONTRÉLAISE ET CONTRIBUEZ
À BÂTIR UNE CULTURE LOCALE.**

LIVRAISON 2024

**995, RUE DE LA COMMUNE OUEST
MONTRÉAL, QC HALECO.CA**

FAITES PARTIE D'UN ÉCOSYSTÈME UNIQUE POUR UNE COMMUNAUTÉ CONSCIENCIEUSE

Haleco - Un espace de vie collectif et durable au cœur de Montréal

- Économie circulaire et locale
- Complexe avec hauts standards d'économie énergétique et de gestion de l'eau.
- Nouveaux services très convoités par les locataires
- Espace bureau de catégorie AA, visant la certification LEED Platine
- Étages partagés disponibles
- Enseigne sur l'immeuble possible
- 10 minutes à pied d'une station de métro
- Espaces de vélos et de douche
- Remonte charge
- Espace jardin
- Directement sur le Canal Lachine avec pistes cyclables et sentiers pour piétons
- Directement sur les berges du canal Lachine, adjacent au vibrant quartier Griffintown, Cité Multimédia et Vieux Montréal
- Première halle commerciale à Montréal avec une économie circulaire
- Facilement accessible en transport en commun, à vélo ou en voiture





SE RASSEMBLER, SE DIVERTIR ET SE SENSIBILISER

Gagnant du concours international *Reinventing Cities* de l'organisation C40, Haleco est un projet de développement immobilier dans lequel coexistent des valeurs de communauté, de durabilité et d'économie circulaire. Revalorisant un espace convoité à l'intersection du Vieux-Port et de Griffintown, ce complexe de plus de 300 appartements locatifs, espace commercial et espace bureau offrira une vue imprenable sur le canal et un milieu de vie collectif unique.

Reinventing
Cities

LES AVANTAGES



Un milieu de vie responsable



Une communauté engagée



Un mode de vie durable



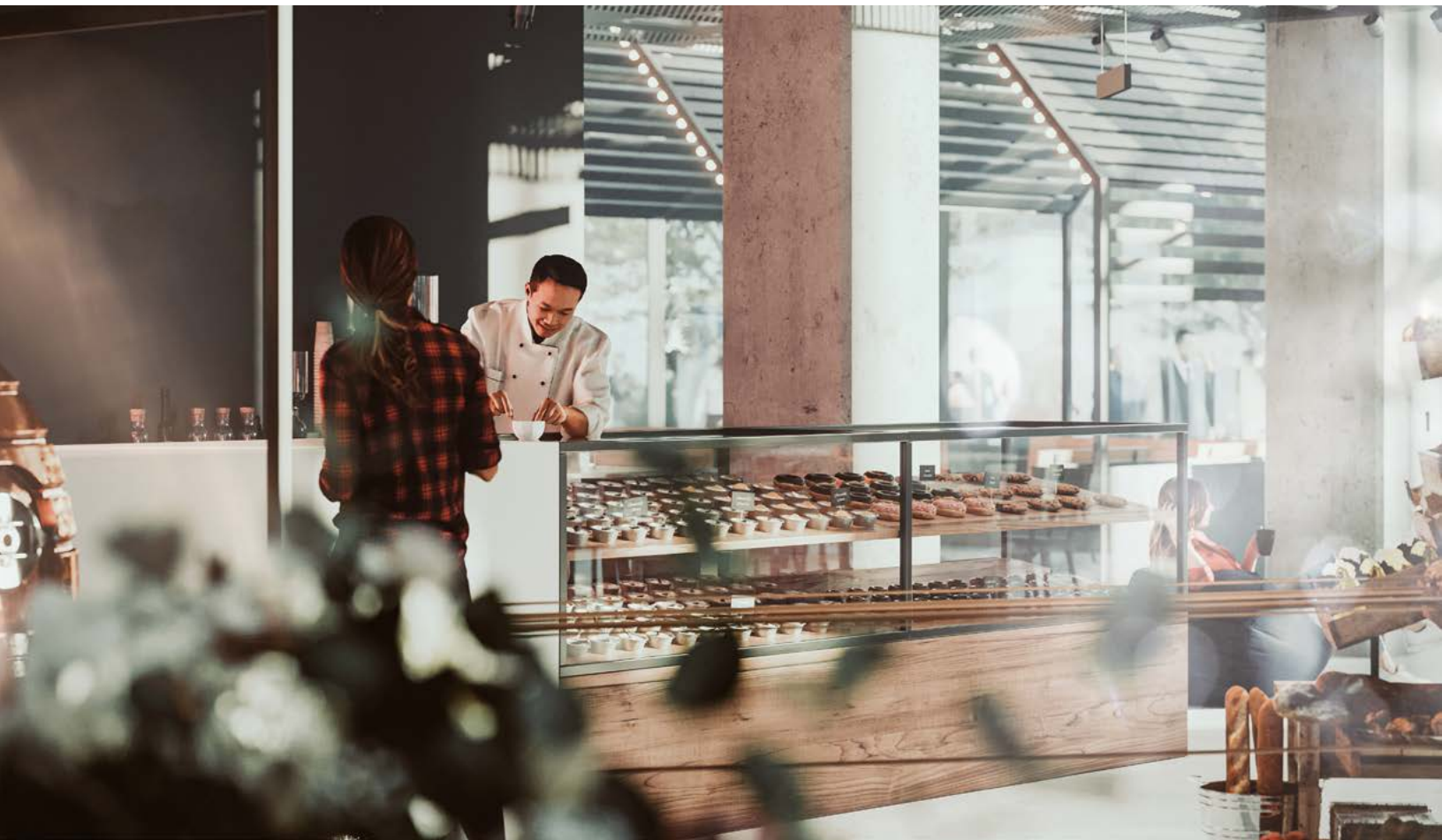
Une riche biodiversité urbaine



Certification visée LEED Platine



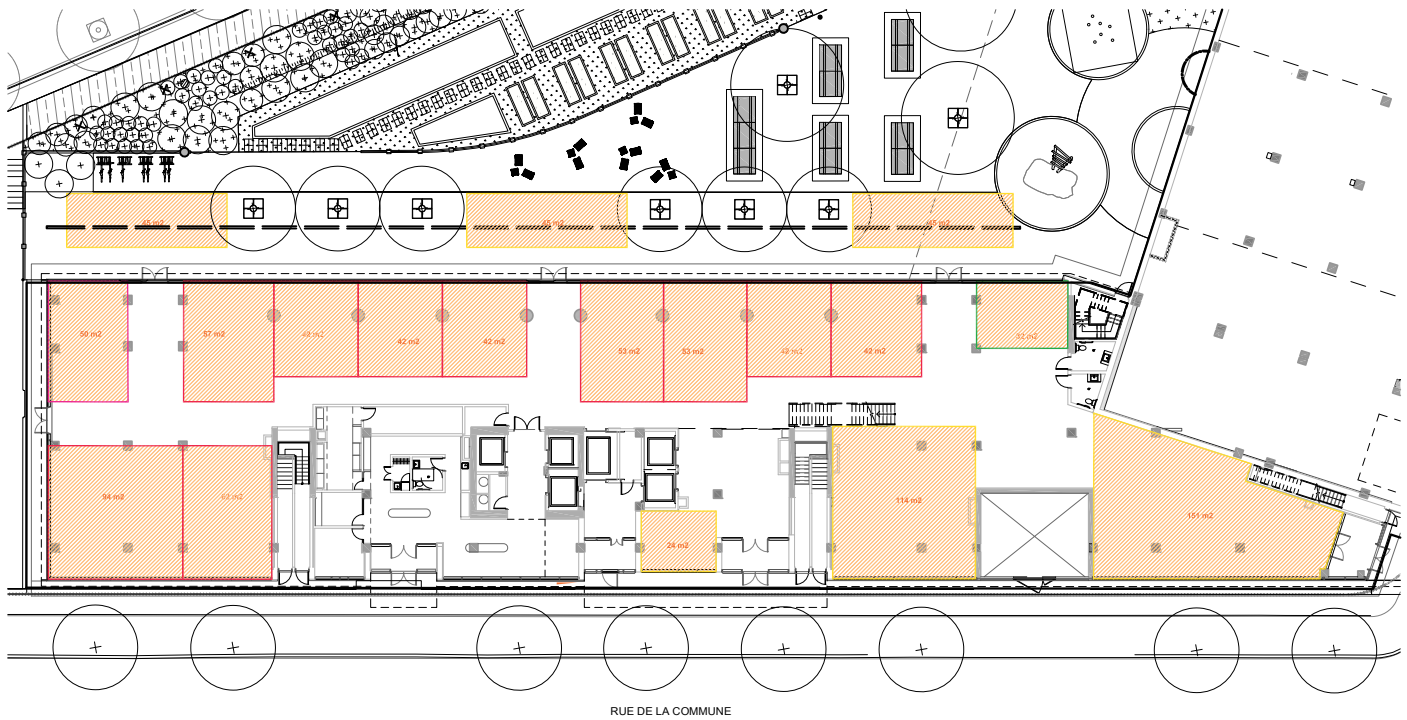
Distance de marche du REM



PLAN D'ÉTAGE HALLE COMMERCIALE

NIVEAU REZ-DE-CHAUSSÉE

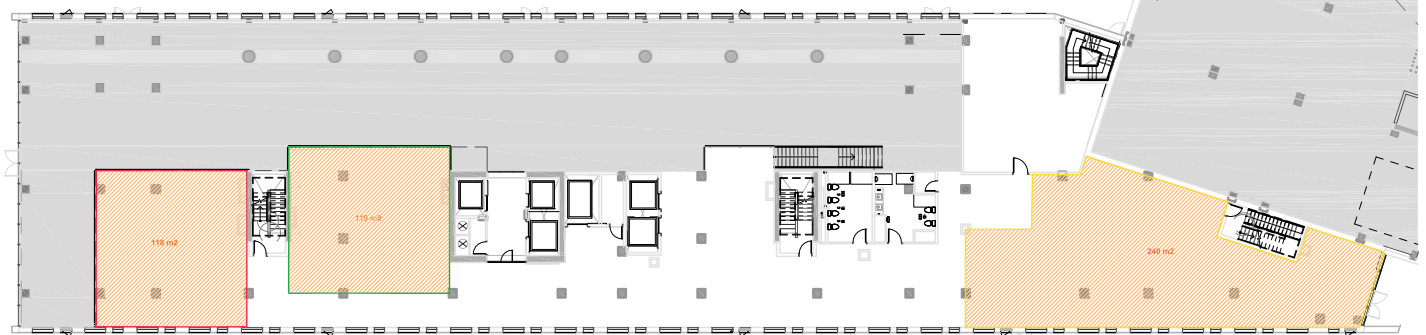
↑
CENTRE-VILLE



CANAL LACHINE

NIVEAU MEZZANINE

↑
CENTRE-VILLE



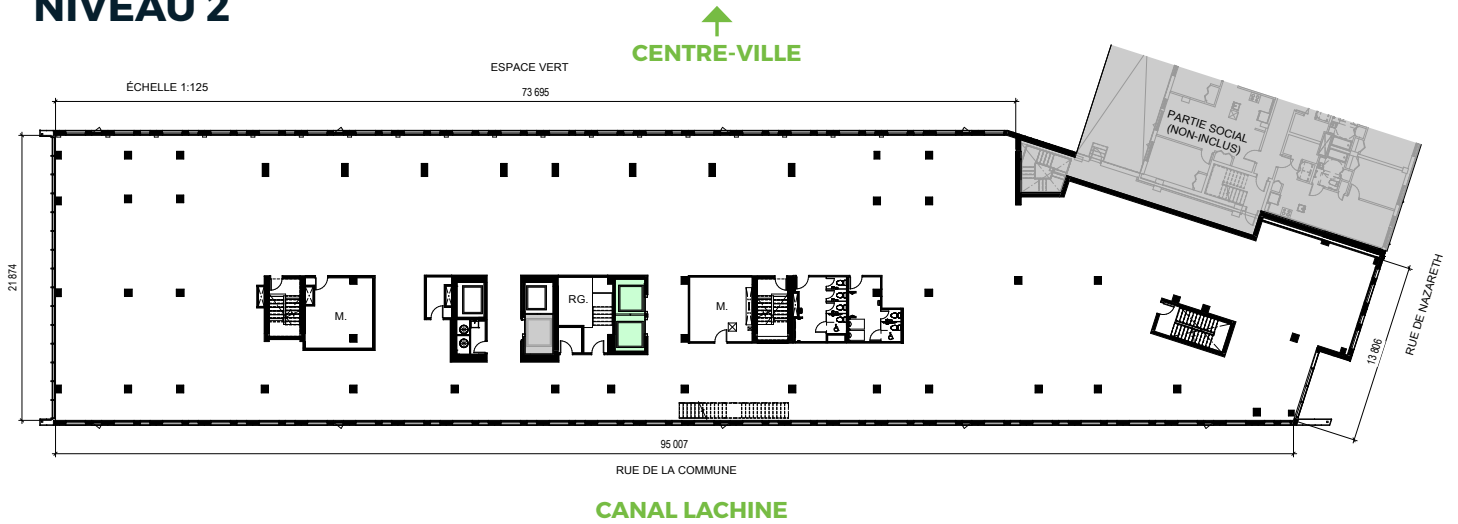
CANAL LACHINE

PLUSIEURS CONFIGURATIONS POSSIBLES

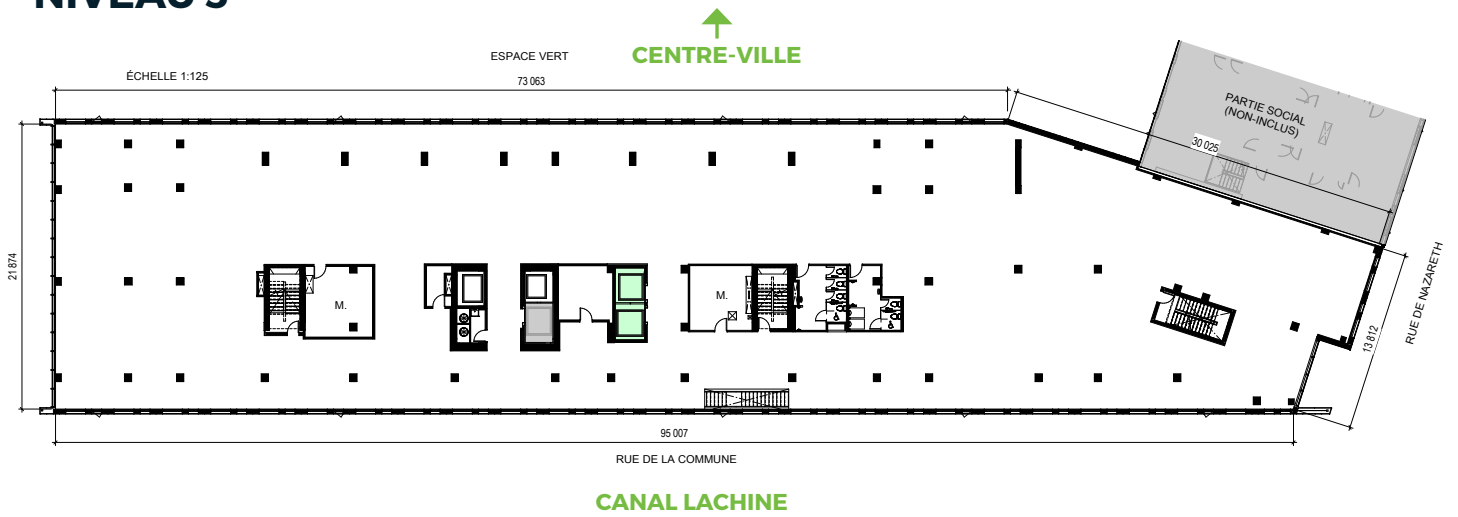


PLAN D'ÉTAGE ESPACE BUREAU

NIVEAU 2



NIVEAU 3



PLUSIEURS CONFIGURATIONS POSSIBLES



ESPACE BUREAU

CONTACTEZ-NOUS POUR PLUS D'INFORMATIONS

JOSEPH TELIO

Société de Gestion Cogir
Vice-président
Courtier immobilier
450 766.2452
jtelio@cogir.net

NICOLAS POIRIER

Société de Gestion Cogir
Directeur principal, location
Courtier immobilier commercial
514 833.8427
npoirier@cogir.net

SOCIÉTÉ DE GESTION COGIR AGENCE IMMOBILIÈRE

7250, boul. Taschereau, bureau 200
Brossard (Québec) J4W 1M9

UN PROJET DE



POMERLEAU

ACDF
ARCHITECTURE



*Toutes les images et finis présentés dans ce document sont à titre indicatif seulement et sujets à changement sans préavis.