



Bureaux  
À sous-louer

5605,  
avenue de Gaspé

CBRE

Dorval (Québec)

5605, avenue de Gaspé  
Montréal (Québec)

Bureaux | À sous-louer

# Atouts de la propriété



Situé au cœur du Mile-End



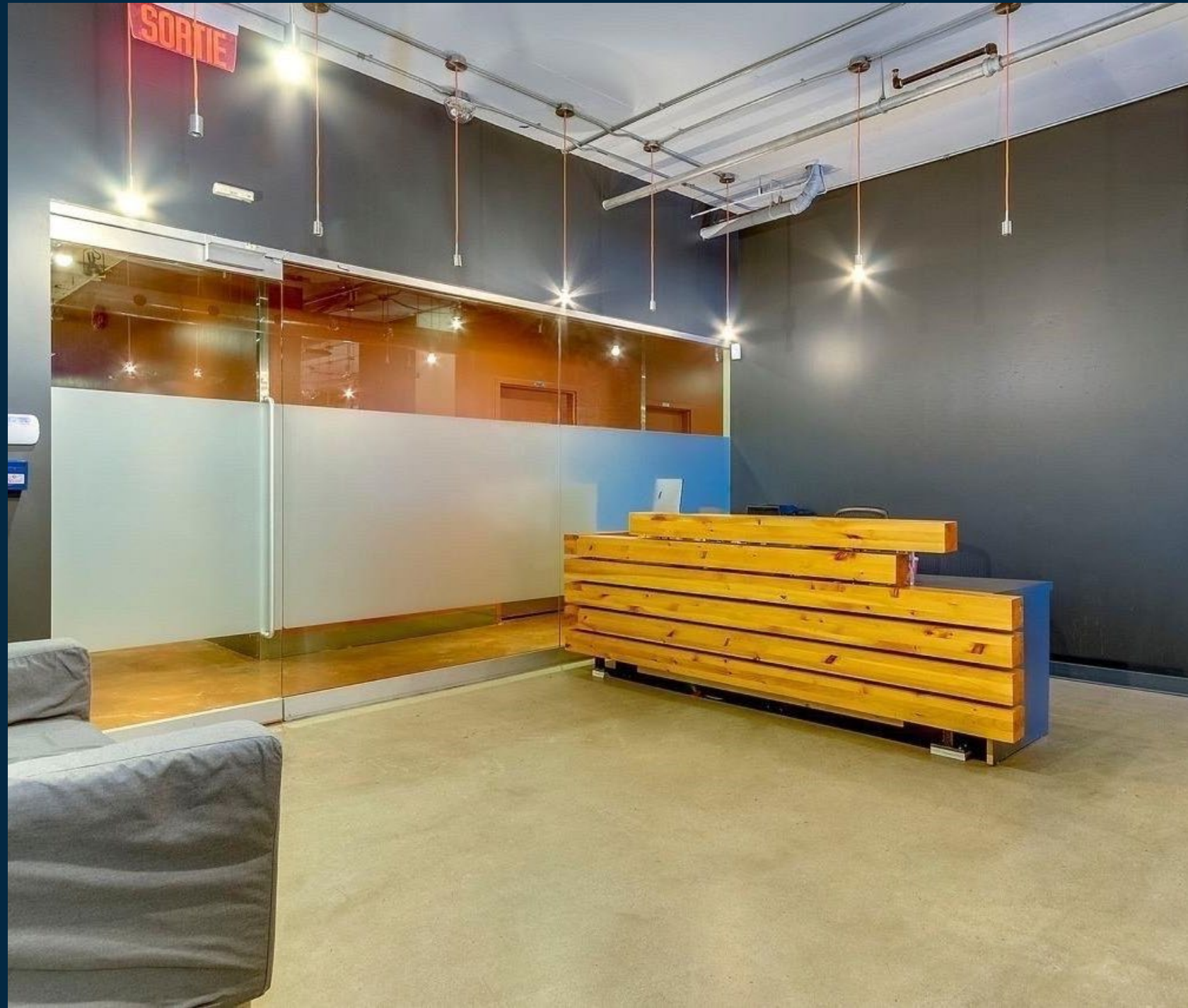
Bureaux clés en main



Café Falco au rez-de-chaussée



À 8 minutes à pied de la station de métro Rosemont et à 10 minutes à pied de la station de métro Laurier



5605, avenue de Gaspé  
Montréal (Québec)

Bureaux | À sous-louer

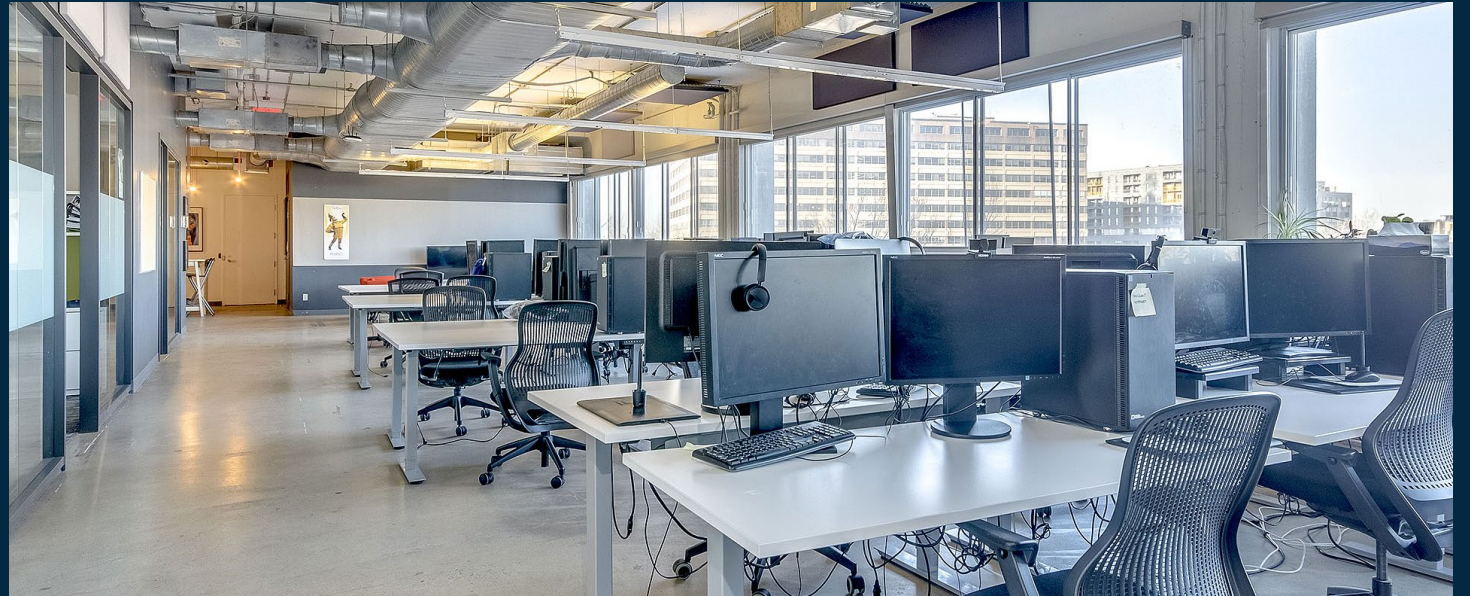
# Conditions de location

Disponibilité	Immédiate
Superficie	9 250 pi <sup>2</sup> (local 408 & 406)
Loyer net	Communiquez avec le courtier
Loyer additionnel	Inclus
Électricité	Au compteur
Nettoyage	Exclu
Stationnement	2 espaces selon le taux de marché
Expiration	30 novembre 2027
Mobilier	Disponible



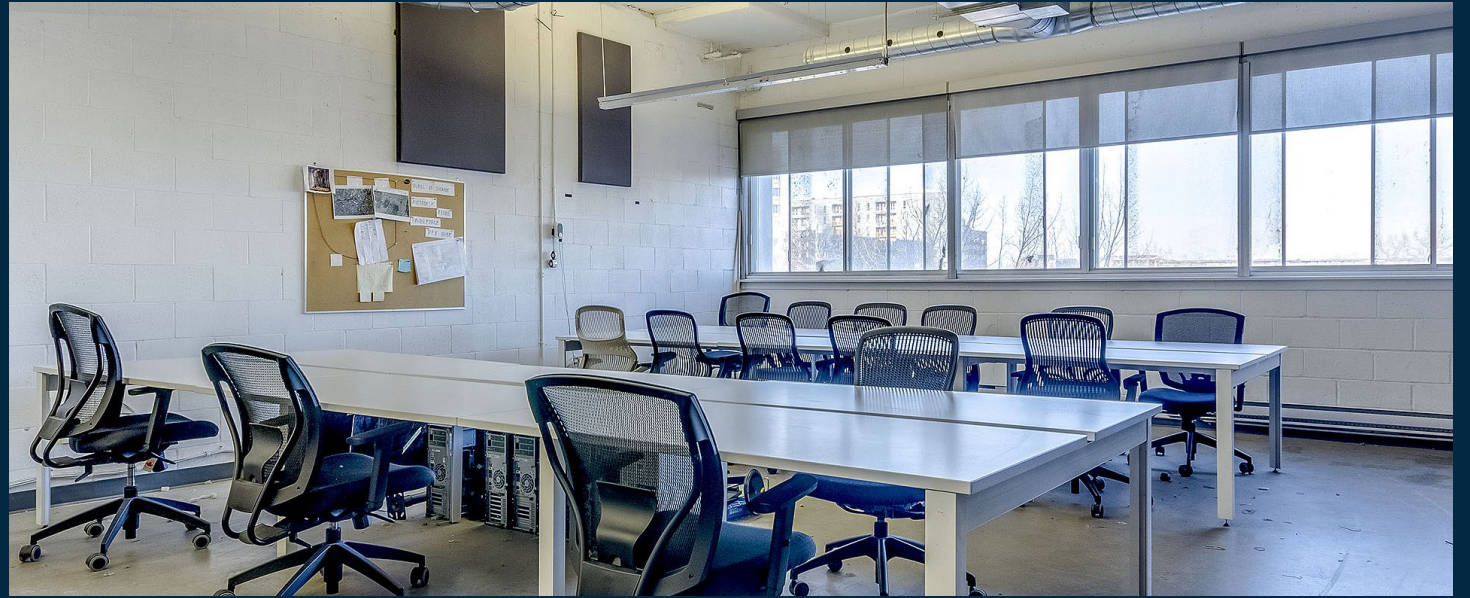
5605, avenue de Gaspé  
Montréal (Québec)

Bureaux | À sous-louer



5605, avenue de Gaspé  
Montréal (Québec)

Bureaux | À sous-louer



# Plan d'étage

Réception

Vaste aire ouverte

Salle de conférence

Bureaux fermés

Salle de serveur

Cuisine

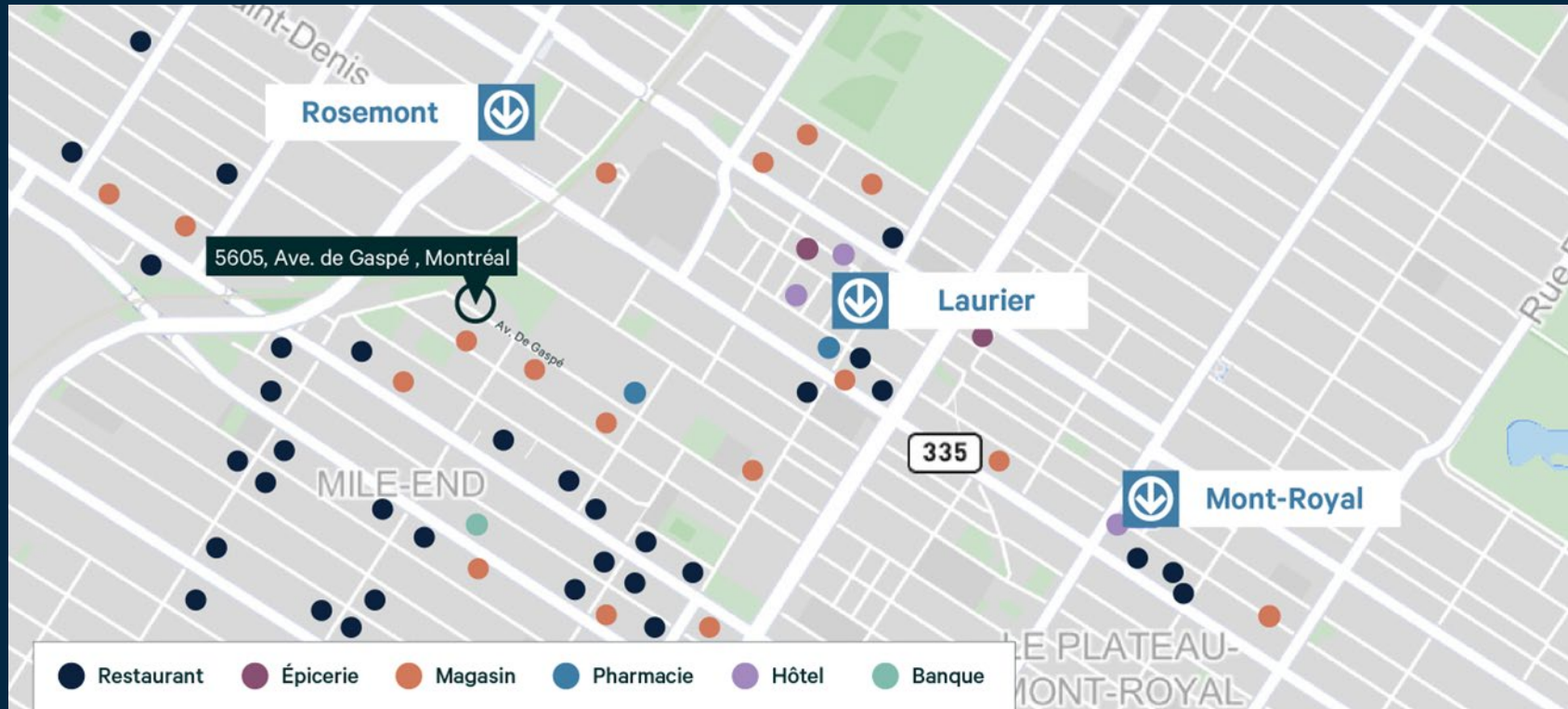
Salle de projection

Salle de production

Vestiaire



5605, avenue de Gaspé  
Montréal (Québec)



## Bureaux | À sous-louer

### FACILE D'ACCÈS



99

Accessibilité piétonnière



100

Accessibilité à vélo



80

Accessibilité en transport

#### CBRE limitée, agence immobilière

1250, René-Lévesque Boul. O, bureau 2800 Montréal, Québec H3B 4W8  
Tél. +1 514 849 6000 [cbre.ca](http://cbre.ca)

Cet avis de non-responsabilité est applicable à CBRE limitée, agence immobilière, et à toutes les autres divisions de la Société, incluant tous les employés et entrepreneurs indépendants (« CBRE »). Les renseignements contenus dans ce document, incluant de manière non exhaustive les projections, les images, les opinions, les hypothèses et les estimations (les « Renseignements ») n'ont pas été vérifiés par CBRE, et CBRE n'indique pas, ne justifie pas et ne garantit pas la pertinence, l'exactitude et l'exhaustivité des Renseignements. CBRE n'accepte pas et n'assume pas de responsabilité ou d'engagement, direct ou indirect, quant aux Renseignements ou aux références que le destinataire y fera. Le destinataire des Renseignements doit prendre les mesures qu'il estime nécessaires pour vérifier les Renseignements avant de les utiliser à titre de référence. Les Renseignements peuvent changer et toutes les propriétés décrites par les Renseignements peuvent être retirées du marché à tout moment, sans préavis et sans créer d'obligation de la part de CBRE vis-à-vis du destinataire. CBRE et le logo de CBRE sont les marques de service de CBRE limitée et/ou ses affiliés ou sociétés apparentées dans d'autres pays. Toutes les autres marques représentées dans ce document appartiennent à leurs propriétaires respectifs. Tous droits réservés. Sources : Service de cartographie canadien [canadamapping@cbre.com](mailto:canadamapping@cbre.com); DMTI Spatial, Environics Analytics, Microsoft Bing, Google Earth.

\* Courtier immobilier commercial agissant au sein de la société par actions  
Nathan Statmiller Courtier Immobilier Inc.

### Pour plus d'informations

CBRE GROUPE MÉDIAS ET TECHNOLOGIE



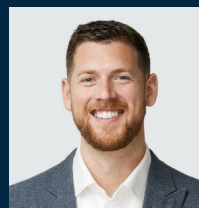
**JACK GAUDREAU**  
Vice-président exécutif  
Courtier immobilier

T +1 514 375 2509  
[jack.gaudreau@cbre.com](mailto:jack.gaudreau@cbre.com)



**NATHAN STATTMILLER\***  
Premier vice-président  
Courtier immobilier commercial

T +1 514 375 0459  
[nathan.statmiller@cbre.com](mailto:nathan.statmiller@cbre.com)



**JAMES HUXHAM**  
Associé principal  
Courtier immobilier commercial

T +1 514 849 9436  
[james.huxham@cbre.com](mailto:james.huxham@cbre.com)



**MARC MIZRAHI SIOR, CCIM**  
Vice-président exécutif  
Courtier immobilier

T +1 514 375 0461  
[marc.mizrahi@cbre.com](mailto:marc.mizrahi@cbre.com)



**KAYLA ZAKUTA**  
Représentante des ventes  
Courtier immobilier commercial

T +1 514 375 0834  
[kayla.zakuta@cbre.com](mailto:kayla.zakuta@cbre.com)

**CBRE**