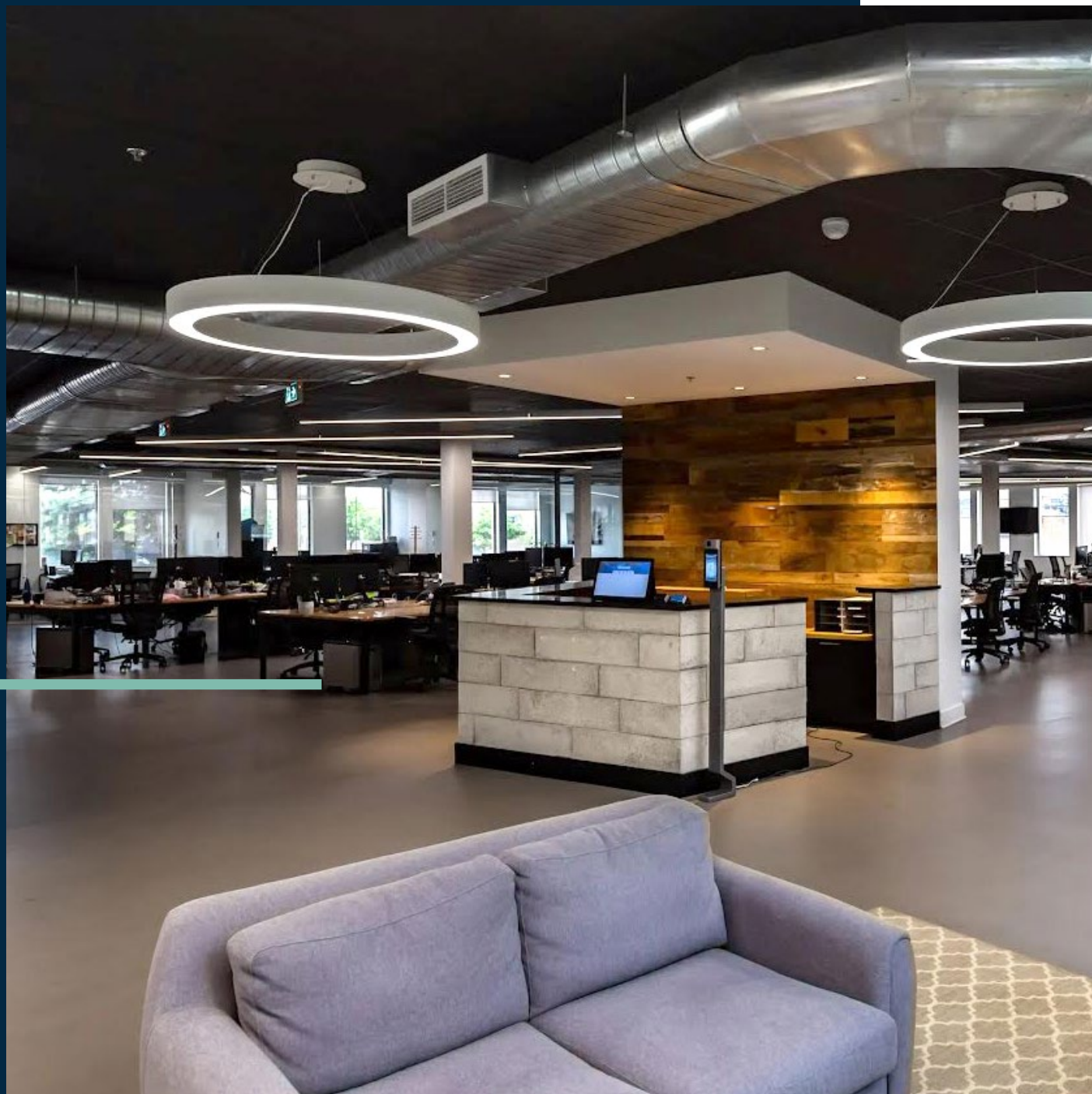


7405

Aut. Transcanadienne
Saint-Laurent (QC)

Bureaux à louer



CBRE



- + Jusqu'à 73 111 pi² disponibles, dont 70 955 pi² contigus
- + Étages complets et locaux aménagés
- + Idéal pour aménagements à aire ouverte
- + Bureaux fermés
- + Étages à l'état de coquille également disponibles

Stationnement
288 places extérieures
26 places intérieures

Superficie totale du bâtiment
86 013 pi²

Centre commercial
Nombreux services et commerces

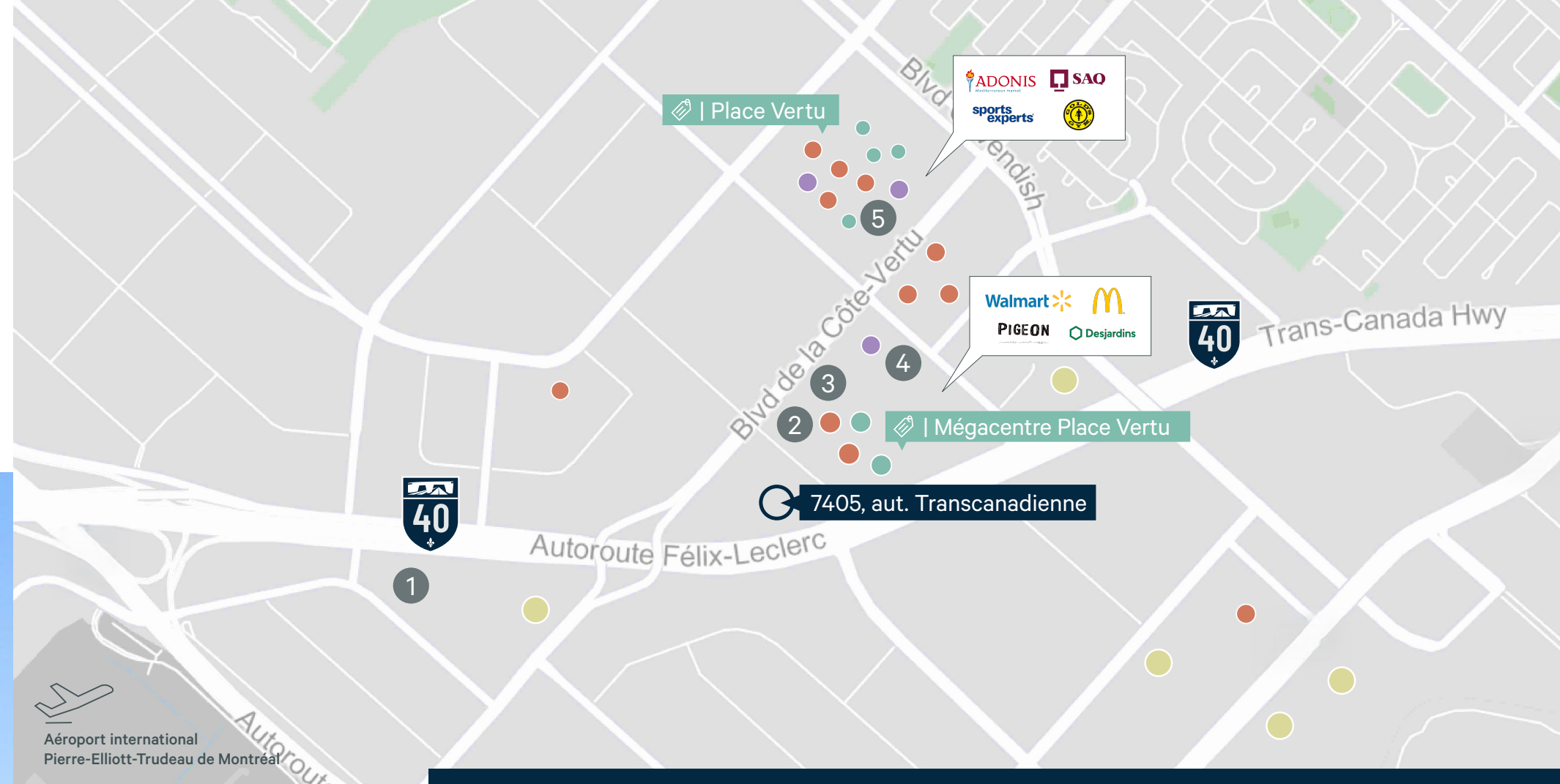
Transport
Accès aisé au transport en commun

Restauration
Café sur place

Autoroutes
Excellente visibilité et accès à l'autoroute

Enseigne sur le bâtiment
Minimum de 40 000 pi²

Atouts de la propriété



Éducation
27 320
Baccalauréat ou diplôme universitaire

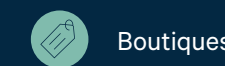


Revenu annuel par ménage
79 423 - 178 750 \$

Survol du marché



Cafés et restos rapides



Boutiques



Hôtels



Accès piétonnier
À 9 min de la Place Vertu



Banques



Accès en auto
À 13 min du Metro Place Vertu



Autobus
196 et 174 | 20 min
177 | 22 min



Station de métro Côte-Vertu

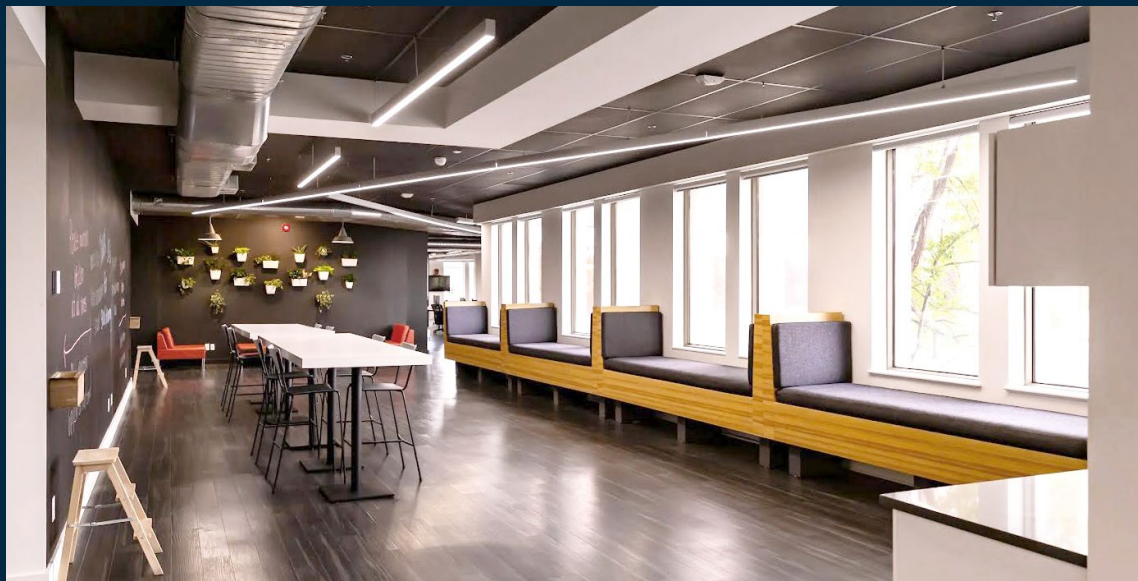
Restaurants et bars

1. Bâton Rouge Grillhouse & Bar
2. Notre-Boeuf-De-Grâce
3. Pigeon Café
4. Firegrill Ville St-Laurent
5. Birreria ITALICO

Conditions de location



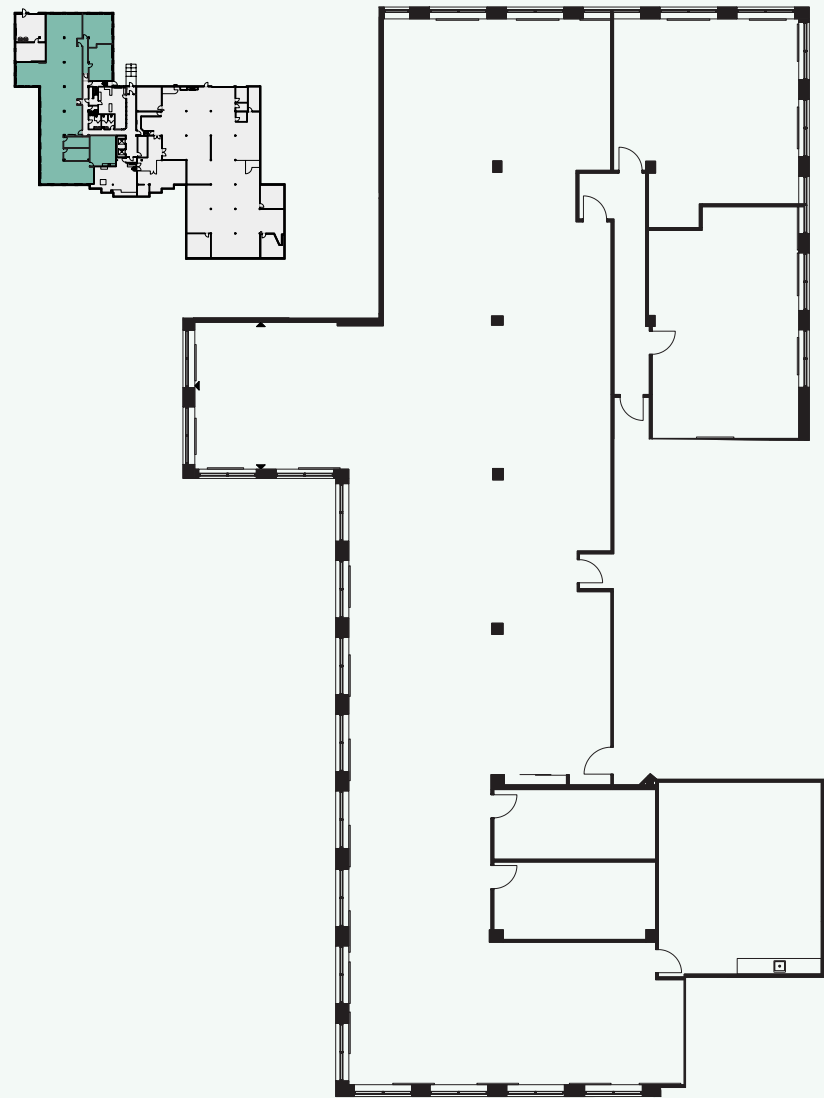
| | |
|-------------------------------|--|
| Superficie totale du bâtiment | 86 013 pi ² |
| Superficie disponible | 73 111 pi ² |
| Étages | 4 |
| Loyer net | Communiquez avec le courtier |
| Loyer additionnel | 14,36 \$ le pi ² |
| Électricité | Incluse |
| Entretien ménager | Inclus |
| Stationnement | 26 places intérieures – 125 \$ la place / mois 288 places extérieures gratuites |



Sous-sol
8 317 pi²
Jusqu'à 70 955 pi²
contigus

→ Disponible immédiatement

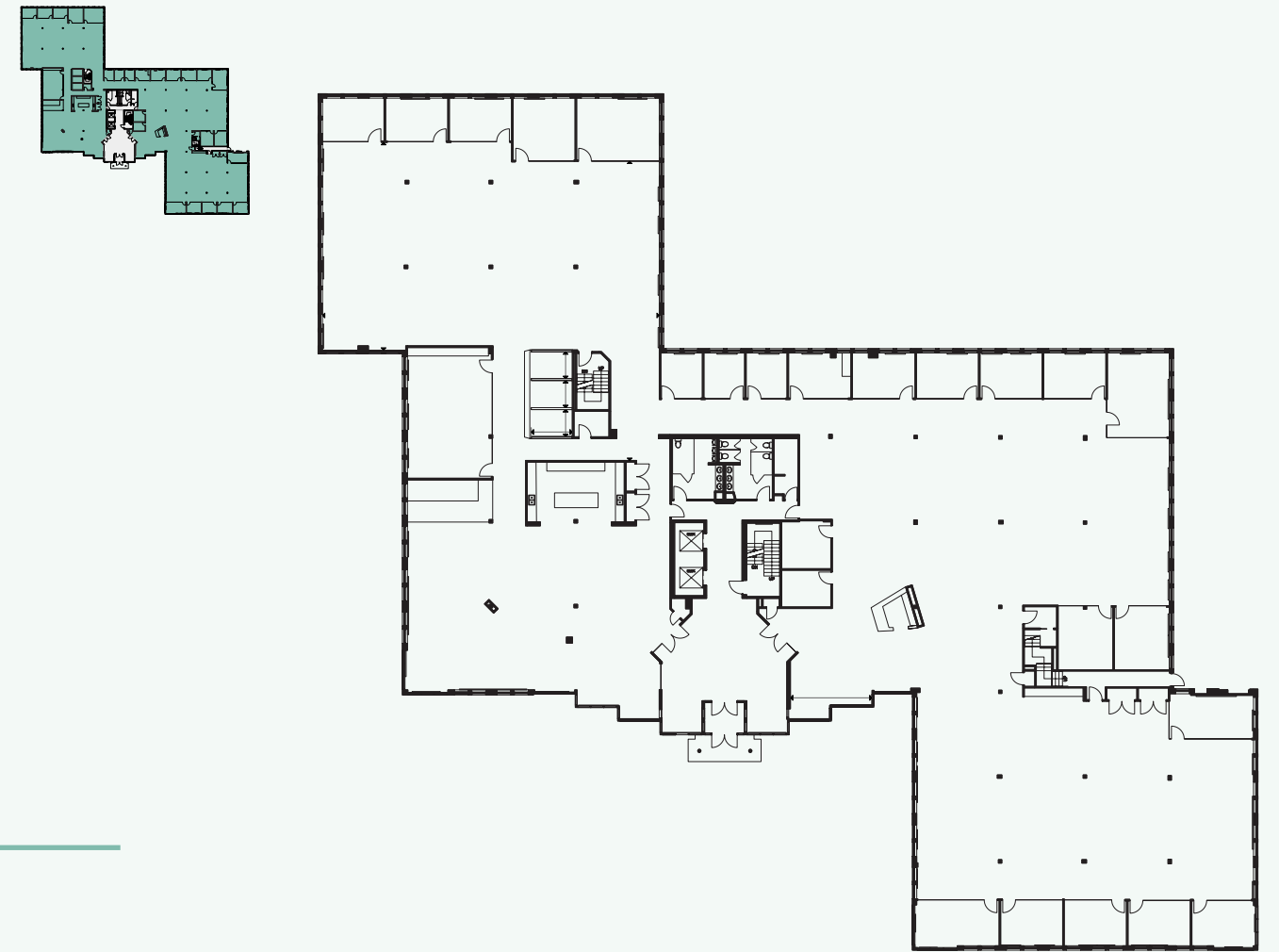
B100



Rez-de-chaussée
25 638 pi²
Jusqu'à 70 955 pi²
contigus

→ Disponible le 1^{er} jan. 2027

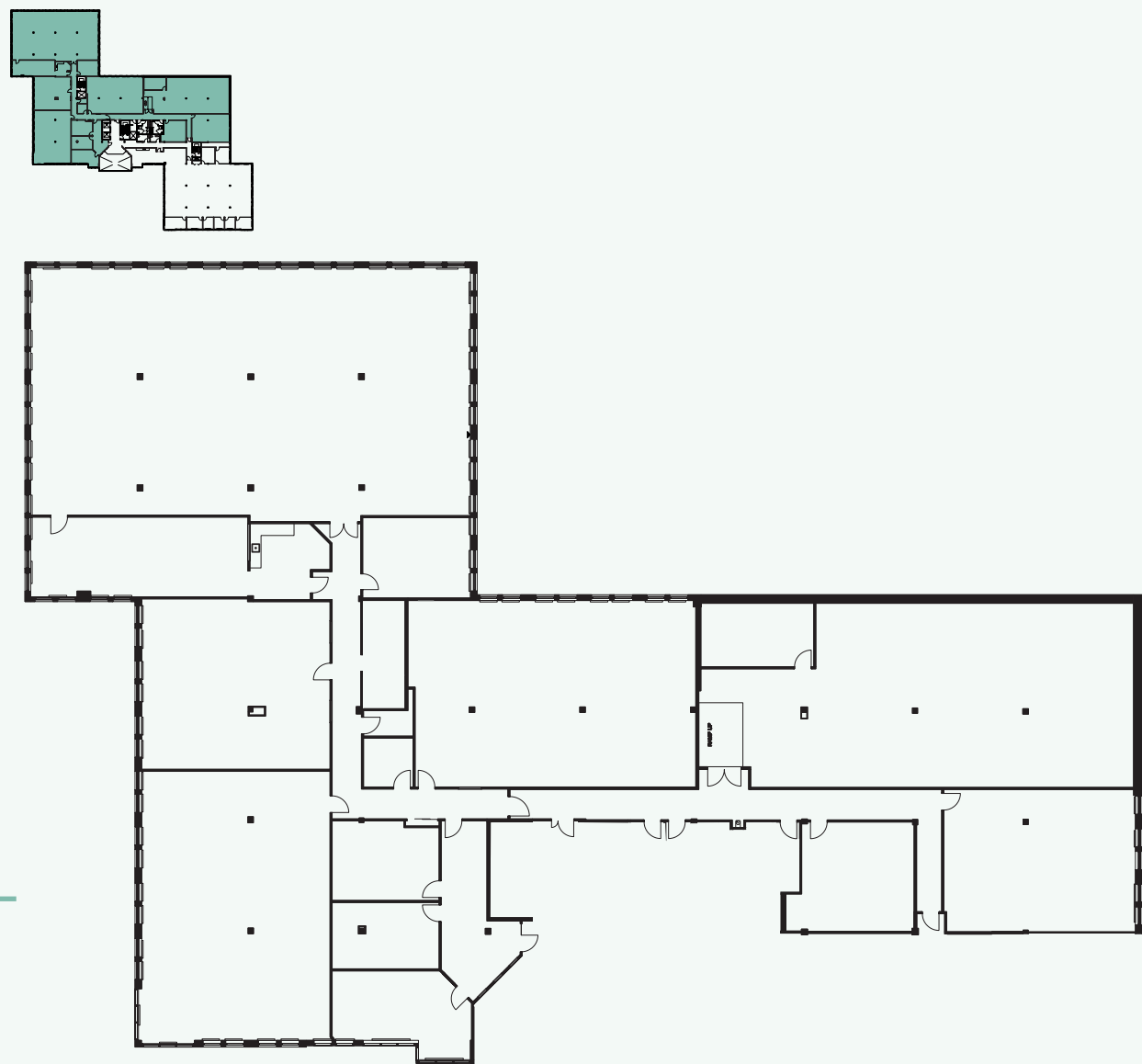
100



2^e étage
18 349 pi²
Jusqu'à 70 955 pi²
contigus

→ Disponible immédiatement

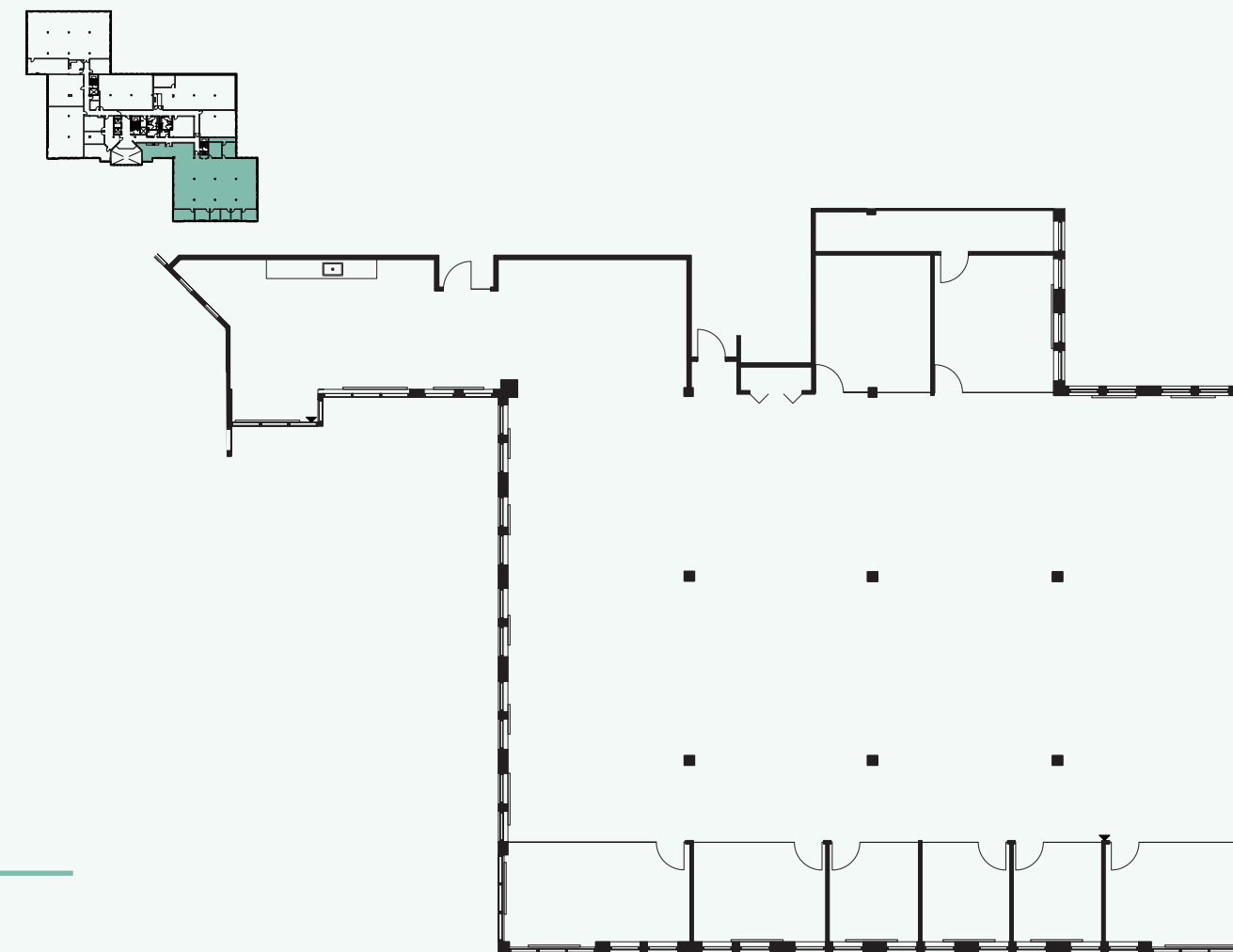
200



2^e étage
7 313 pi²
Jusqu'à 70 955 pi²
contigus

→ Disponible immédiatement

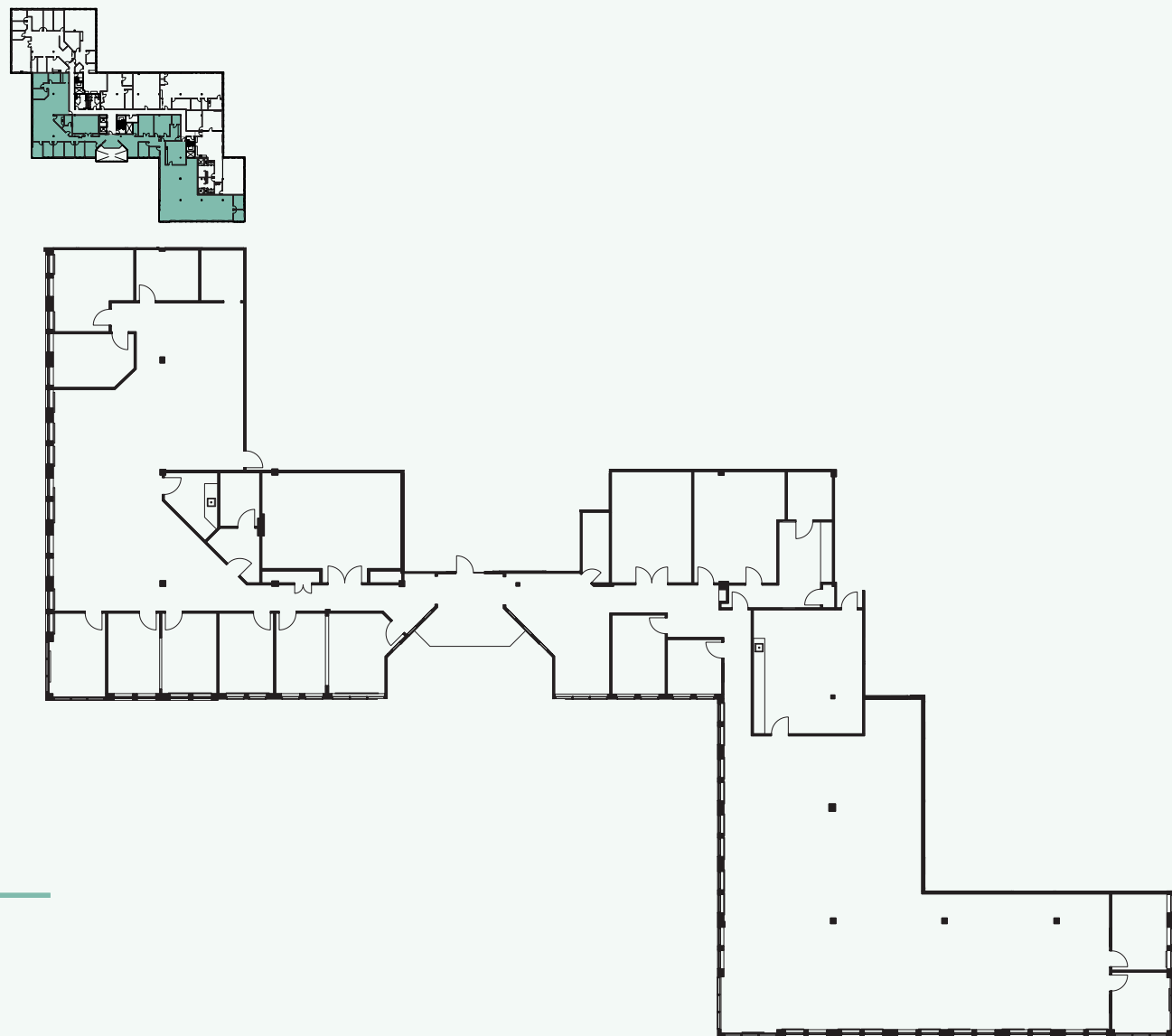
201



3^e étage
11 338 pi²
Jusqu'à 70 955 pi²
contigus

→ Disponible immédiatement

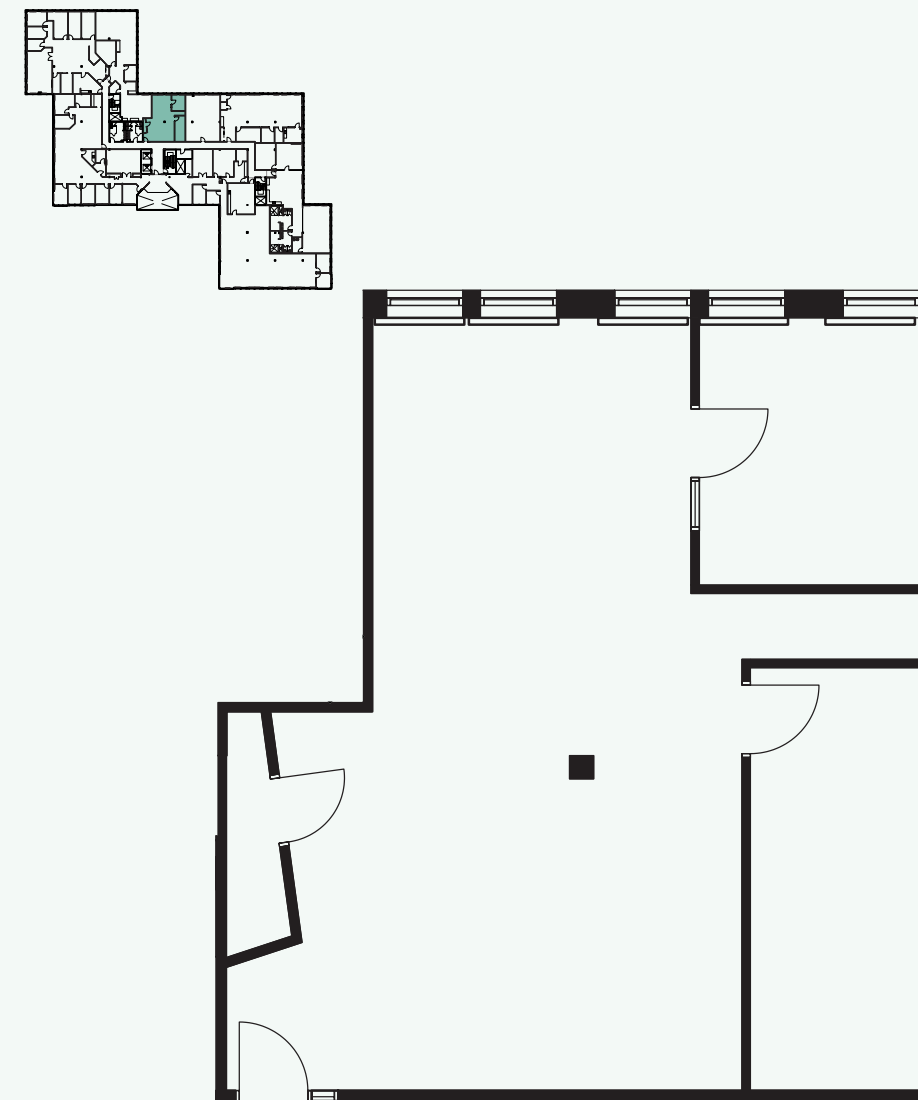
300

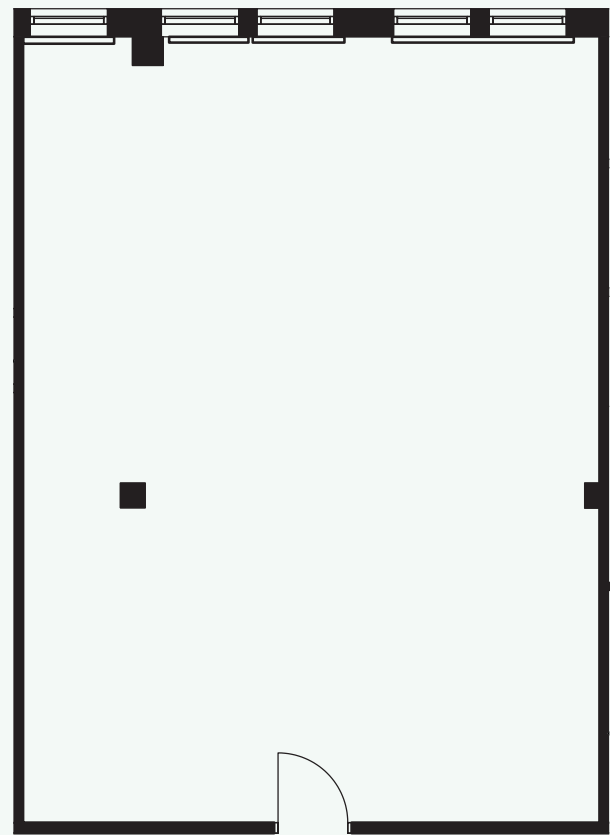
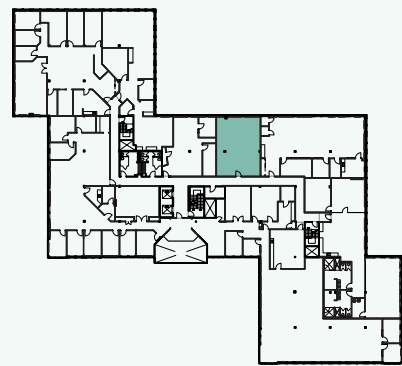


3^e étage
1 125 pi²
Jusqu'à 2 156 pi²
contigus

→ Disponible immédiatement

340





3^e étage
1 031 pi²
Jusqu'à 2 156 pi²
contigus

→ Disponible immédiatement

350





Pour plus de renseignements

Eugenia Olshevskaya

Gestionnaire de transaction

Courtier immobilier commercial

+1 514 375 2506
eugenia.olshevskaya@cbre.com

Christopher Thorne*

Directeur principal, Soutien aux ventes

*Non titulaire d'un permis de courtage

+1 514 849 6510
christopher.thorne@cbre.com



CBRE limitée, agence immobilière | 1250, boul. René-Lévesque Ouest, bureau 2800 | Montréal (QC) H3B 4W8 | +1 514 849 6000 | www.cbre.ca

Cet avis de non-responsabilité est applicable à CBRE limitée, agence immobilière, et à toutes les autres divisions de la Société, incluant tous les employés et entrepreneurs indépendants (« CBRE »). Les renseignements contenus dans ce document, incluant de manière non exhaustive les projections, les images, les opinions, les hypothèses et les estimations (les « renseignements ») n'ont pas été vérifiés par CBRE, et CBRE n'indique pas, ne justifie pas et ne garantit pas la pertinence, l'exactitude et l'exhaustivité des renseignements. CBRE n'accepte pas et n'assume pas de responsabilité ou d'engagement, direct ou indirect, quant aux renseignements ou aux références que le destinataire y fera. Le destinataire des renseignements doit prendre les mesures qu'il estime nécessaires pour vérifier les renseignements avant de les utiliser à titre de référence. Les renseignements peuvent changer et toutes les propriétés décrites par les renseignements peuvent être retirées du marché à tout moment, sans préavis et sans créer d'obligation de la part de CBRE vis-à-vis du destinataire. CBRE et le logo de CBRE sont les marques de service de CBRE limitée et/ou ses affiliés ou sociétés apparentées dans d'autres pays. Toutes les autres marques représentées dans ce document appartiennent à leurs propriétaires respectifs. Tous droits réservés. Sources : Service de cartographie canadien canadamapping@cbre.com; DMTI Spatial, Environics Analytics, Microsoft Bing, Google Earth.