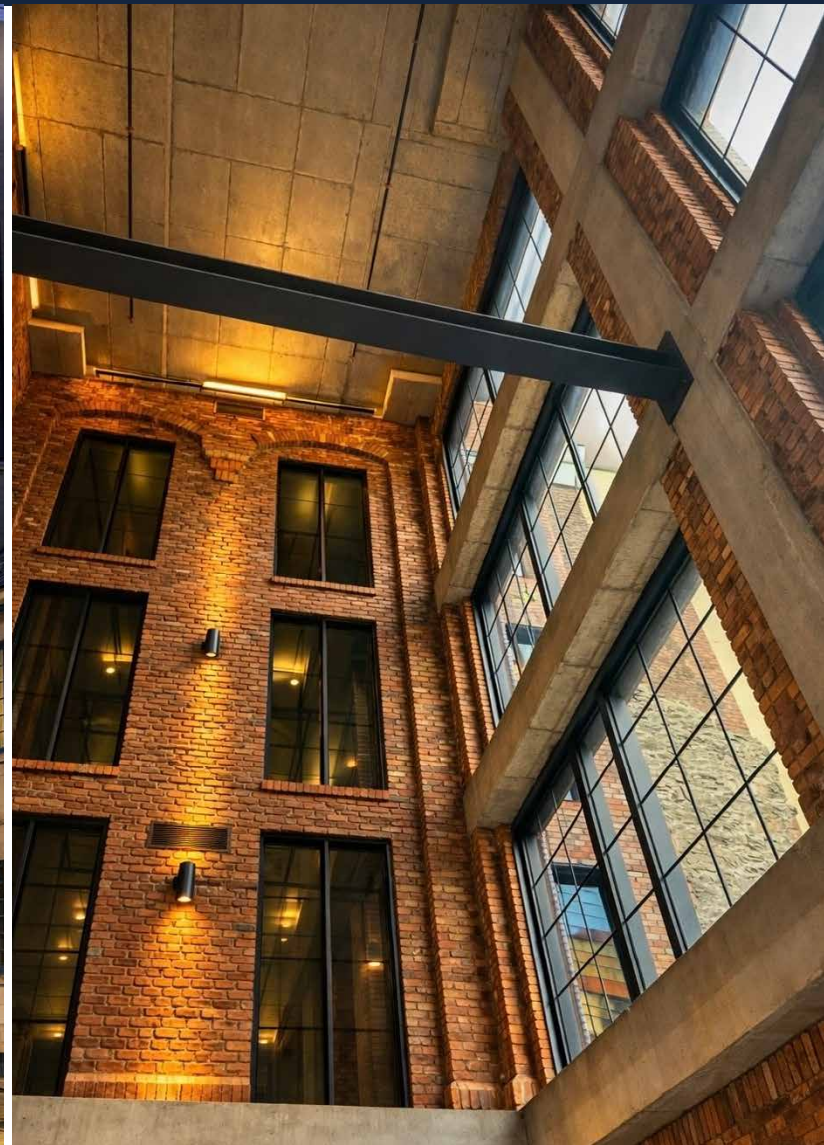


# Bureaux à Louer Office Space for lease

160 Rue King  
Montréal, QC H3C 2P3

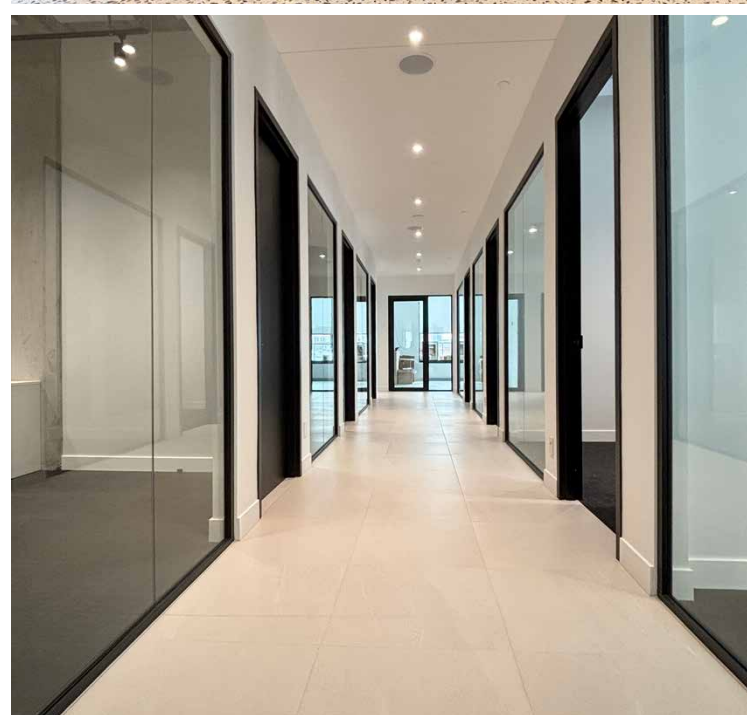
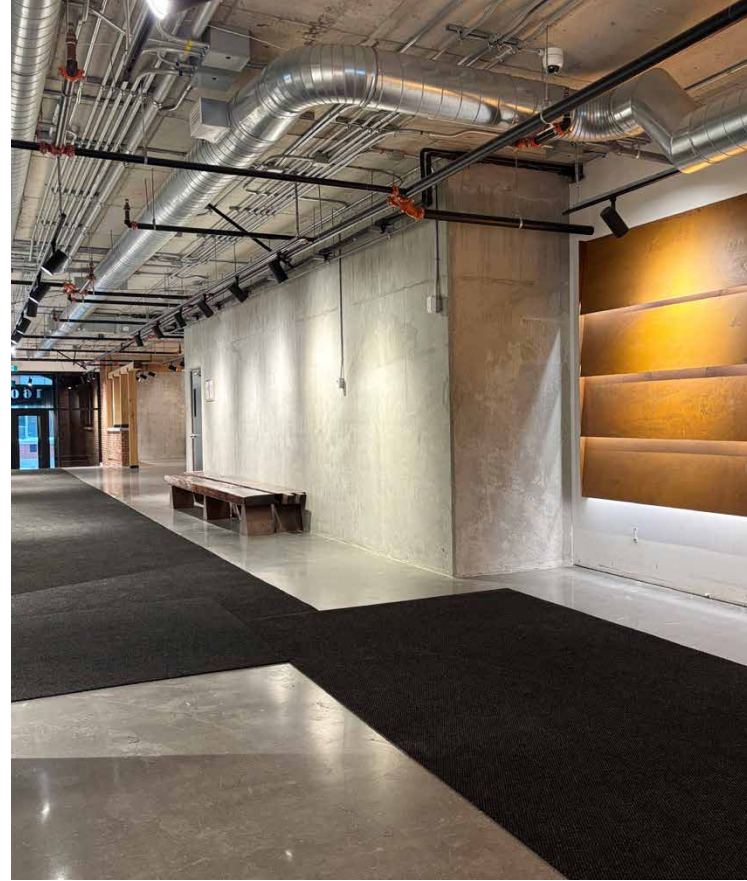


**Gevorg Tadevosyan**

C 514 989.7111 | T 514 905.0872 #222

[gev@bullionproperties.com](mailto:gev@bullionproperties.com)





# 160 Rue King

2<sup>ème</sup>, 3<sup>ème</sup> et 4<sup>ème</sup> étage:

Superficie locative: **16,000 pi<sup>2</sup> (étage complet)**

5<sup>ème</sup> étage:

Superficie locative:

**Suite 510: 2324 pi<sup>2</sup> | Suite 520: 4749 pi<sup>2</sup>**

6<sup>ème</sup>, 7<sup>ème</sup> et 8<sup>ème</sup> étage:

Superficie locative: **14,000 pi<sup>2</sup> (étage complet)**

Loyer net: \$25 pi<sup>2</sup> par année

Loyer additionnel: \$15 pi<sup>2</sup>

Électricité: À la charge du locataire

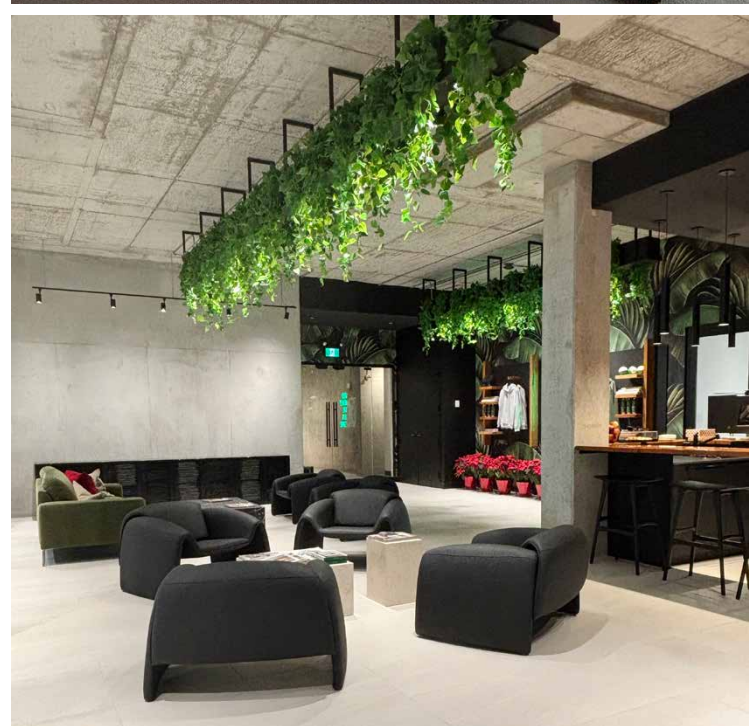
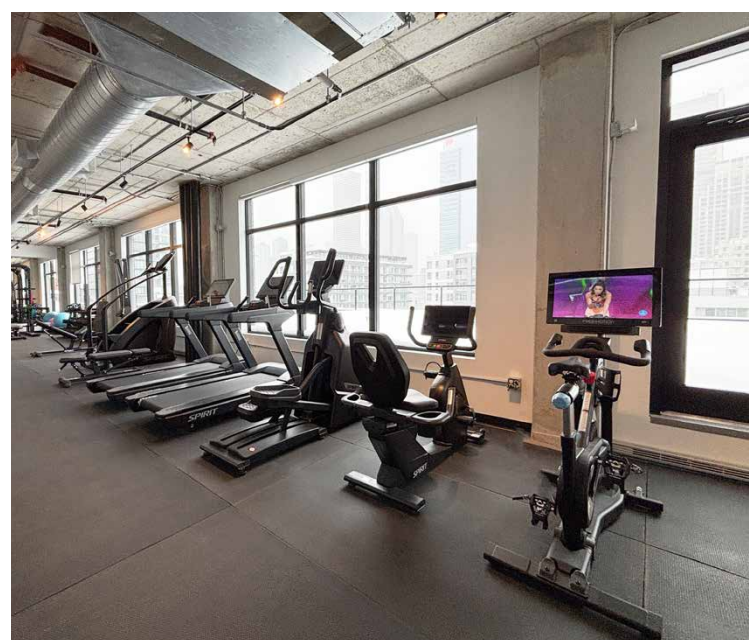
- Hauteur sous plafond: 12 pi 2 po
- Charge admissible: 100 lb/pi<sup>2</sup> (charge vive)
- Escaliers internes possibles: panneaux prédécoupés à chaque étage
- Espaces extérieurs privés: loggias/balcons pour les suites de bureaux
- CVAC: entièrement personnalisable avec contrôle individuel par locataire
- Fenêtres ouvrantes partout
- Électricité: capacité doublée par rapport aux immeubles typiques du centre-ville
- Toit-terrace: terrasses + terrain de basketball et pickleball
- Mise en forme: gym haut de gamme avec vestiaires et douches
- Espace locataires: lounge au penthouse + salle Zen dédiée
- Bornes de recharge: à chaque niveau de stationnement
- Commodités cyclistes au garage: douches + supports à vélos sécurisés
- Ascenseurs: 4 grands ascenseurs rapides
- Stationnement: garage sur 3 niveaux avec plafonds de 10 pi
- Atrium : atrium de 40 pi au rez-de-chaussée avec lumière naturelle



**Gevorg Tadevosyan**

**C 514 989.7111 | T 514 905.0872 #222**

**gev@bullionproperties.com**



## 160 King St.

2nd, 3rd and 4th floor:

Leasable area: **16,000 ft<sup>2</sup> (full floor)**

5th floor:

Leasable area:

**Suite 510: 2324 ft<sup>2</sup> | Suite 520: 4749 ft<sup>2</sup>**

6th, 7th and 8th floor:

Leasable area: **14,000 ft<sup>2</sup> (full floor)**

Net rent \$25 ft<sup>2</sup> annually

Additional rent: \$15 ft<sup>2</sup>

Electricity: Metered at tenant's expense

- Ceiling height: 12'2"
- Floor loading: 100 lb/SF live load
- Internal stairs ready: knock-out panels on every floor
- Private outdoor space: loggias/balconies for office suites
- HVAC: fully customizable with individual tenant control
- Operable windows throughout
- Power: double typical downtown electrical capacity
- Rooftop: terraces + basketball and pickleball court
- Fitness: premium gym with locker rooms + showers
- Tenant lounge: penthouse lounge + dedicated Zen Room
- EV charging: on every parking level
- Cyclist amenities: showers + secure bike racks
- Elevators: 4 large high-speed elevators
- Parking: 3-level garage with 10' ceilings
- Atrium: 40' ground-floor atrium with natural daylight



**Gevorg Tadevosyan**

**C 514.989.7111 | T 514.905.0872 #222**

**gev@bullionproperties.com**