



Obtenez-en plus sur la Rive-Sud

- Immeuble commercial certifié LEED au cœur du principal pôle commercial de la Rive-Sud, offrant une qualité de vie et un environnement de travail exceptionnel.
- Accessibilité routière enviable, secteur à proximité de plusieurs infrastructures de transport en commun.
- À proximité de centaines de restaurants, magasins et services et de plusieurs espaces verts, incluant la piste multifonctionnelle de Brossard.



Bureaux de catégorie A
de 7 849 pieds carrés



Édifice à 5 minutes de
marche du nouveau REM



Meilleur rapport qualité/
prix sur la Rive-Sud



Plusieurs magasins et
services à 2 minutes

Pour avoir
plus de détails

Martin Rousseau
Vice-président, Directeur, représentation de propriétaires
Courtier immobilier agréé
+1 514 392 9474

Avison Young
800, boulevard René-Lévesque Ouest
Bureau 900
Montréal (Québec) H3B 1X9
+1 514 392 1330



4805, boulevard Lapinière

Superficie de l'édifice	72 000 pi ²
Nombre d'étages	6 étages
Année de construction	2008
Superficie disponible	RDC : 3 000 pi ² Bureau 6400 : 1 596 pi ² Bureau 6500 : 3 253 pi ²
Disponibilité	Suite 6400 disponible à partir du 23/10/01
Plancher type	11 000 pi ²
Loyer demandé	Contactez le courtier
Frais d'opération totaux	12,35 \$ / pi ²

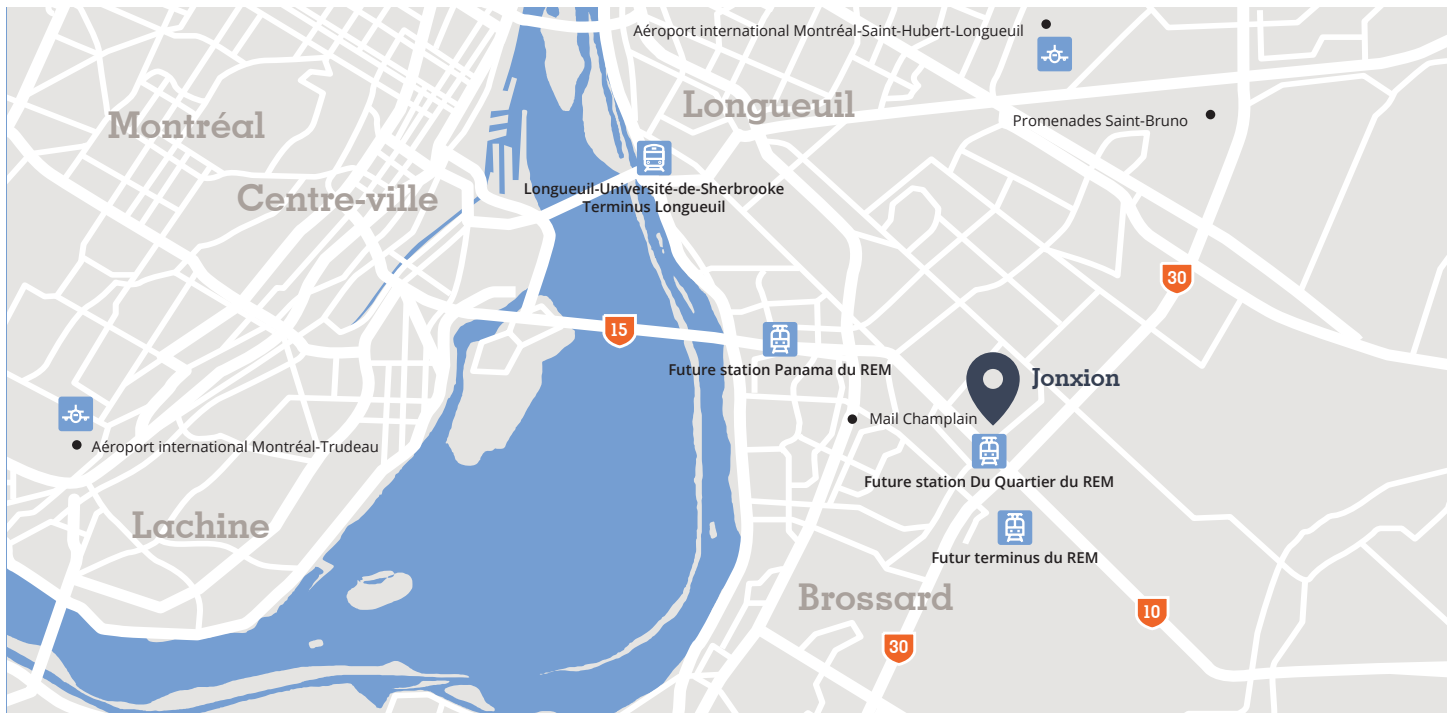
Caractéristiques

- Bureaux sophistiqués et agréables offrant un rapport qualité/prix imbattable
- Accessibilité exceptionnelle à la jonction des autoroutes 10 et 30, et proximité immédiate de la future station Du Quartier du REM
- Immeuble certifié LEED offrant des espaces de bureaux modernes et confortables, profitant d'une lumière naturelle abondante
- À proximité de nombreux espaces verts, de sentiers polyvalents et de pistes cyclables

Pour avoir plus de détails

Martin Rousseau
Vice-président, Directeur, représentation de propriétaires
Courtier immobilier agréé
+1 514 392 9474

Avison Young
800, boulevard René-Lévesque Ouest
Bureau 900
Montréal (Québec) H3B 1X9
+1 514 392 1330



Localisation

- Important pôle commercial de la Rive-Sud, stratégiquement situé à l'intersection des autoroutes 10 et 30, offrant une excellente accessibilité aux grands axes routiers et une visibilité hors-pair.
- À 3 minutes de marche de la future station Du Quartier du Réseau express métropolitain (REM), qui connectera Jonxion au centre-ville de Montréal en 16 minutes.
- Forte concentration de services et commodités à proximité immédiate du complexe, avec accessibilité hors-pair par le nouveau viaduc du Quartier.
- Complexe adjacent à plusieurs espaces verts et parcs, ainsi qu'à la piste multifonctionnelle de Brossard.



Arrêt de la ligne 132 à la porte (Terminus Panama), Terminus Chevrier à 15 minutes de marche



Station de métro Longueuil-Université-de-Sherbrooke (21/121)



Adjacent à la future station Du Quartier du REM (livraison en 2021)



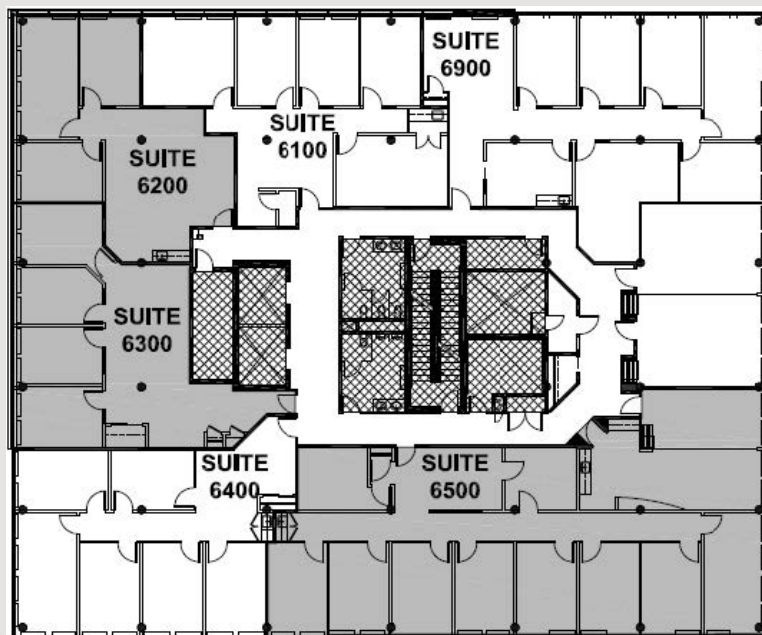
10 minutes de route de l'Aéroport Montréal-Saint-Hubert-Longueuil



15 minutes de route du centre-ville par les autoroutes majeures



Plusieurs complexes commerciaux importants à proximité



Vous aimeriez visiter l'espace? Contactez-nous pour plus de détails.

Martin Rousseau

Vice-président, Directeur, représentation de propriétaires
Courtier immobilier agréé
+1 514 392 9474

Avison Young

800, boulevard René-Lévesque O.
Bureau 900
Montréal (Québec)
H3B 1X9

+1 514 392 1330
avisonyoung.ca